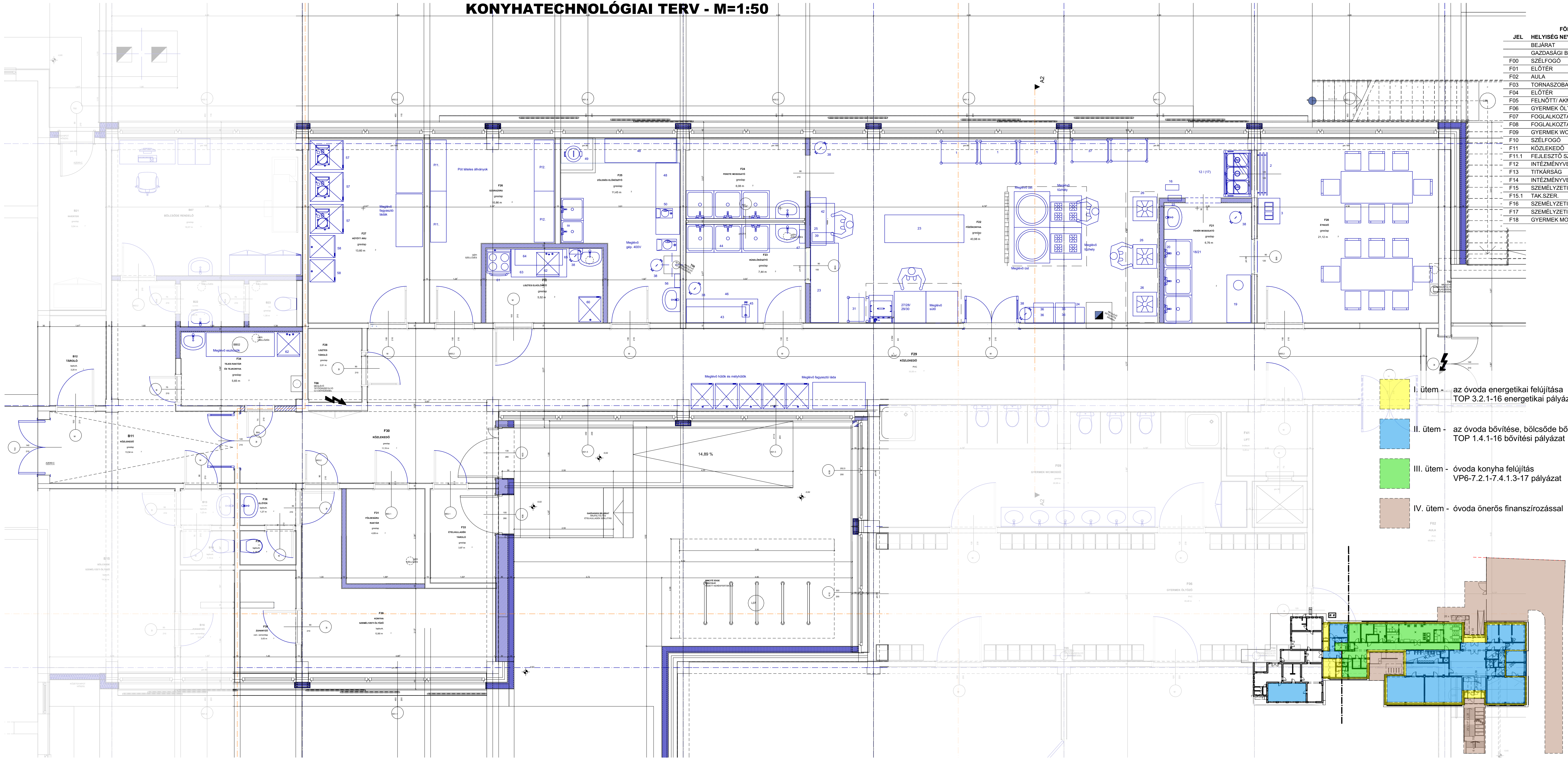


KONYHATECHNOLÓGIAI TERV - M=1:50



FÖLDSZINTI HELYSÉGEK - ÓVODA - TERVEZETT			
JEL	HELYISÉG NEVE	BURKOLAT	TERÜLET
F00	BEJÁRAT	TÉRKŐ BURKOLAT	11,79
F01	GAZDASÁGI BEJÁRAT	TÉRKŐ BURKOLAT	55,74
F02	SZÉLFÖGŐ	PVC	7,76
F03	ELŐTER	PVC	19,00
F04	AULA	PVC	60,69
F05	TORNASZOBA	sportpadló	64,48
F06	ELŐTER	PVC	5,02
F07	FELNÖTTI AKM MOSDÓWC+PELENKÁZÓ	greslap R10	5,14
F08	GYERMEK ÖLTÖZŐ	PVC	35,48
F09	FOGLALKOZTATÓ	PVC	63,13
F10	FOGLALKOZTATÓ	PVC	65,73
F11	GYERMEK WC/MOSDÓ	greslap "B" csm.	26,98
F12	SZÉLFÖGŐ	PVC	11,09
F13	KÖZLEKEDŐ	greslap	8,56
F14	FEJLESZTŐ SZOBA	PVC	24,09
F15	INTÉZMÉNYVEZETŐ -HELYTITKÉSI IRODA	lam.parketta	13,46
F16	TITKÁRSÁG	lam.parketta	14,59
F17	INTÉZMÉNYVEZETŐI IRODA	lam.parketta	14,77
F18	SZEMÉLYZETI MOSDÓ	greslap R10	5,19
F19	TAK.SZER.	greslap R10	2,12
F20	SZEMÉLYZETI WC	greslap R10	1,73
F21	SZEMÉLYZETI ÖLTÖZŐ (9 FŐ)	PVC	6,51
F22	GYERMEK MOSDÓ	greslap R10	3,47

FÖLDSZINTI HELYSÉGEK - ÓVODA - TERVEZETT			
JEL	HELYISÉG NEVE	BURKOLAT	TERÜLET
F23	SZERTÁR	PVC	15,04
F24	ÉTKEZŐ	greslap R10	21,12
F25	FEHÉR MOSOGATÓ	greslap R10	6,76
F26	FŐZŐKONYHA	greslap R10	43,98
F27	HÜSELOKESZÍTŐ	greslap R10	7,44
F28	FEKETE MOSOGATÓ	greslap R10	6,08
F29	ZÖLDÉSEK ELŐKESZÍTŐ	greslap R10	11,45
F30	SZÁRAZÁRU	greslap R10	10,96
F31	HÜTÖTT ÁRU	greslap R10	13,60
F32	LISZTES TÁROLÓ	greslap R10	2,38
F33	KÖZLEKEDŐ	greslap R10	50,88
F34	KÖZLEKEDŐ	greslap	11,19
F35	FÖLDESÁRU RAKTÁR	greslap R10	4,69
F36	LISZTES ELŐKÜLÖNÍTŐ	greslap R10	5,52
F37	ÉTELHULLADÉK TÁROLÓ	greslap R10	3,87
F38	TEJES RAKTÁR ÉS TEJ.KONYHA	greslap R10	5,85
F39	ELŐTER	greslap R10	1,27
F40	WC	greslap R10	1,18
F41	ZUHANYZÓ	greslap "B" csm.	3,63
F42	KONYHA SZEMÉLYZETI ÖLTÖZŐ	greslap R10	12,80
F43	LIFT	greslap R10	3,44

769,55 m²

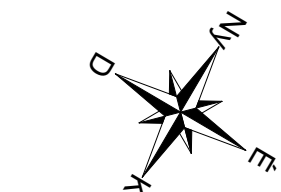
MEGJEGYZÉSEK

MEGLÉVŐ ANYAGOK ÉS SZERKEZETEK

±0,00= Bf 161,20 m
Az óvoda épület UNIVÁZ vasbeton tartószerkezettel, lapostetővel, részben tagolt homlokzatú épület, amelyhez hozzáépült a kisebb tömegű hagyományos falazással készült magostetős bölcsőde épülete.
Alapozás: Mejlővő felületen szerkezet, pillérváza alatt vasbeton tömbalapok.
Felső szerkezetek: Földszint: UNIVÁZ vasbeton pillérek, UNIVÁZ panelekkel burkolva. Az 1900-as emeletépítés: az eredeti panel attikák tovább építésével ráfalazással téglaiból falazott vázalkotó falak.
Földemlék: felületen, körüreges és mon. vb. födémpanelek
Válaszfalak: kisméretű téglaiból falazott válaszfalak
Aljzatok: sávsámlapra épített, monolit vasalt aljzatok
Zárófödémek, tető: Belső vízelvezető lapostető fedő, mely közzivacs lap hőszigetelésű, egyenes rétegrendű szerkezet, részben járható rendszerű. A szigetelőlemez megállapított, hogy cserélve, javítva volt. A rétegfelépítés hőszigetelését szilikátfelület, és arra fektetett közzivacs lap adja.
Nyílászárók: Külső nyílászárók fa sorablakok Belső térben fa tokos és papírrács betétes ajtó. A bejárati lépcsőház kiugró, a lépcső körben kopított üvegpanellel burkolt egység, kétoldali fix és nyíló ablakokkal. A keleti és nyugati bejárati ajtók és ablakok acél tokszerkezetűek, egyrészt üvegezéssel.
Burkolatok: Hőegedzők: kerámia, metlaci burkolat. Meleg padló: PVC
Homlokzati felületképzés: Simított homlokzatokat, disperziós csempéburkolat aljomasszával. PVC és kerámialap padlószegélyek.

TERVEZETT ANYAGOK ÉS SZERKEZETEK

±0,00= Bf 161,20 m
Az óvoda északi homlokzatának beugró része beépítésre kerül, valamint az emelet a mejlővő lapostetőjén illetve az új beépítés felett kívülről északi irányban. A földszinten és az emeleten a bővítésnek köszönhetően belső átalakítás lesz az óvodában. A főzőkonyhában belsőépítészeti átalakítás, konyhatechnológiai fejlesztés készül. A bölcsődeben a befogadó létszám bővítésére egy helyiség lesz átalakítva, valamint a lapostető épületmögött egy orvosi rendelő lesz kialakítva a bölcsőde számára.
Alapozás: Az óvoda bővítés vasalt beton sávvalap, 2 sor ZS30 szálakkal készült.
Felső szerkezetek: A földszinten és az emeleten 30/30 cm monolit vb. pillérek valamint POROTHERM N+H 30 vákuzáró falazat készült.
A bővítéssel érintett homlokzat az UNIVÁZ panelek bomlása kerülnek.
Födémek: A mejlővő beépítésre kerülő lapostető rétegei a födémpanelt visszabontandók, majd statikai terv szerinti 17 cm monolit vasalt beton megerősítést kap. A bővítés körtes födém 24 cm monolit vasalt betonnal készül, statikai terv szerinti.
Válaszfalak: 10 cm Porotherm 10 N+H födém falazott válaszfalak
Aljzatok: Sávsámlapra épített, monolit vasalt aljzatok
Zárófödémek, tető: Az új tetőréteg a mejlővőhöz hasonlóan belső vízelvezető hőszigetelt lapostető. A mejlővő tető egyenes rétegrendű közzivacs lap és szilikátfelület hőszigetelését, és lejtését megfogva a szigetelő lemezt átlakasztva kerülnek rá az új rétegek. Páncélkőztő elválasztó réteg, 25 cm hőszigetelés, üvegfalnyi elválasztó réteg, PVC szigetelés, a járható részen beton leterhelő járda.
Nyílászárók: A mejlővő külső nyílászárók bomlása kerülnek. Új műanyag, öt légkamrás, tűzhorganyzott acélmeztelű, színtartó, üveglátó PVC anyagi nyílászárók tok- és számszerkezeteiől foglalkozni. A tok és számszerkezetek hármas üvegzésű, kialakítással készülnek, körbefutó kettős EPDM gumitömítéssel. Az üvegzés argon gázzal töltött, háromrétegű Low-E bevonatú, hűtött, 4+16+4+16+4 mm vastagságú, hőszigetelő. A műanyag szerkezet egységei vonatkozó hőátbocsátási érték U=1,0 W/m²K. Belső térben fa tokos és papírrács betétes ajtók. A bejárati mejlővő kopított homlokzat és tartószerkezet bomlása kerül, helyette függőnyfal készül egy függőleges és egy 33,20°-os tetőfelület összekapcsolásával, statikai terv szerinti. A függőny falon egy kétszámjegyű bejárat készül, valamint fix üveg ajtók. A nyugati bejárati ajtó, új hőszigetelt műanyag szerkezetet kap.
Burkolatok: Hőegedzők: greslap burkolat. Meleg padló: PVC, laminált parketta
Homlokzati felületképzés: Simított homlokzatokat, disperziós homlokzattel. Belső felületképzés: Vakolatlan disperziós falazatok, vízes helyiségekben csempéburkolat aljomasszával. PVC, greslap, laminált parketta padlószegélyek.



KIADOTT TERVEK JEGYZÉKE

ELVÉGZÉS/ELJÁRÁS	ARHÉ J. SZ.	DATUM	HATÓSÁGI HATÁROZAT	DATUM
ELVÉGZÉS/ELJÁRÁS	36...	2013	2011.06.00	2011.06.00

ÉPÍTÉSZETI TERVEZÉS:

ARKER STÚDIO
ÉPÍTÉSZETI ÉS KERESKEDELM KFT.
7400 KAPOSVÁR, DÖZSÁ GY. U. 21.
TEL: 06 7427 2453, FAX: 06 7427 2453
www.arker.hu E-MAIL: info@arker.hu



PROJEKT MEGNEVEZÉSE:

III. ÜTEM - FONYÓD ÓVODA KONYHA FELÚJÍTÁS
VP6-7.2.1-7.4.1.3-17 PÁLYÁZAT
8640 FONYÓD, FŐ U. 25-27. HRSZ.: 6647/2

ELJÁRÁS FAJTÁJA:

KIVITELI TERV

RAJZSZÁM:

E_02

KIADÁS DÁTUMA:

2018. 06. 20.

JELZÓSZÁM:

30-2030/2018

ALJZÁS:

ALJZÁS:

ALJZÁS:

ALJZÁS:

STATIKUS TERVEZÉS:

HARSÁNYI CSABA

STATIKUS VEZETŐ TERVEZŐ T-T-Tell 14-0803B

STATIKPLAN KFT. 7400 KAPOSVÁR, ADY U. 6.

ÉPÜLET-GEPIZÉSTES:

SZÉKELY FERENC

GÉPÉSZMÉRNÖK G-T/14-0044

HÓRÁRAM KFT. 7400 KAPOSVÁR, VIRÁG U. 13/A. TEL: +36 822 053

ÜTTERV, CSAPADÉKVÍZ:

ENDRE JÓZSEF KÖZLEKEDÉS, HÍRKÖZLÉS, VÍZ ÉP. TERVEZŐ

K16-1.R3bf-2, K2bf-2/14-0019 ÜTTERV KAPOSVÁR M. MERNŐIRODA

7400 KAPOSVÁR, KANIZSAI U. 74.

ÉPÜLETVILLAMOS TERVEZÉS:

SZÁRAZ FERENC

ÉPÜLETVILLAMOS TERVEZŐ Ve.Vi.Vm.Vv-2/14-0364

7400 KAPOSVÁR, FÜREDI U. 7.

AKADÉLYMENTESÍTÉS:

NÉMETH ÁGOTA REHABILITÁCIÓS KÖRNYEZETTERVEZŐ

SAKAMÉRNÖK RTF 009112/4248

7400 KAPOSVÁR, 48-AS IFJÚSÁG ÚTJA 43.

TÜZVÉDELMI TERVEZÉS:

KLEIN ROBERT TŰZVÉDELMI SZAKÉRTŐ 1-2/2015

BAJNA ÉS KLEIN MERNŐK ÉS SZAKÉRTŐ IRODA KFT.

KAPOSVÁR, IVÁNHÉGYALJA U. 15/B

EZEN TERVDOKUMENTÁCIÓ AZ ARKER STÚDIO ÉPÍTÉSZETI KFT. SZELLEMI TERMÉKE. A SZERZŐI JOGOK SZÖLÖ 1999./XXVII. TÖRVÉNY ALAPJÁN JOGVÉDELMELT ALLI

A TERVDOK A SAJA ÁLLÁLLÉNOZOTTI PROGRAMMAL KÉSZÜLT.

TERVFÁJL: #F01 óvodai UTÓJÁRA MENTETTE: (balogh.rita)