



MEGYJEGYZÉS

A kivitelezés megkezdése előtt, és a kivitelezés közben, a terven szereplő méretek és információk a helyszínen ellenőrizendőek és pontosítandók!

A terven jelzett relatív (±0,00 m) szintmagasság megegyezik a(z) 148,50 mBf-el.

Jelen tervdokumentáció a Csillag Otthon Bt. szellemi tulajdona, melynek védelmét jogszabály biztosítja.

*otthon

csillag otthon tervezőiroda

CSILLAG OTTHON TERVEZŐIRODA Bt.
8083 Csákvár, Gánti utca 93.

Csillag Tibor
okl. építéstervező művész, vezető tervező
É 07-0452

Feczkó István
okl. építőmérnök, tervező
É/1 07-0182
MV-É 07-10182

Bálint János
építész, építész munkatárs

Fővinyes Csaba
okl. tervező építésmérnök, építész munkatárs

Vass Viktor
okl. szerkezettervező építésmérnök, építész munkatárs

tartószerkezet

CENG KFT.
7627 Pécs, Hídgy-völgyi út 9.
Duga Marcell
okl. építőmérnök, vezető szerkezettervező
T 02-0967

épületgépészet

KOMFORTMŰHELY KFT.
7624 Pécs, Budai Nagy Antal utca 1.
Lenkovich László
okl. épületgépész mérnök
G-T 02-0664, 02-51350

épületvillamosság - erőszárm

ELVÉ 2004 MÉRNÖKIRODA KFT.
7623 Pécs, Bolgár köz 10/b.
Vas Tibor
villamosmérnök
V-T 02-1011

épületvillamosság - gyengeáram

TO NETCOM KFT.
7630 Pécs, Francia utca 1.
Gungl Péter
villamosmérnök
V-T 02-1015, 02-51435

tűzvédelem

TŰZVÉDELEM KFT.
2133 Szőlőiget, Rezeda u. 38.
Bárony Antal
tűzvédelmi mérnök
13-14221

konyhatechnológia

FORVERTEX KFT.
7635 Pécs, Fekete u. 26.
Varga János
épületgépész üzemmérnök
okleveleszám: 18/1977

építési

PELSO POLGÁRI SPORTEGYESÜLET
8640 Fonyód, Ady Endre utca 5.

terv tárgya

SZÁLLODAÉPÜLET

építési helyszín

8640 Fonyód, József Attila utca 21/a.
hrsz.: 7236/1

rajz neve

ÉPÍTMÉNYMAGASSÁG

rajz fázisa

ENGEDÉLYEZÉSI TERV

rajz lépéke

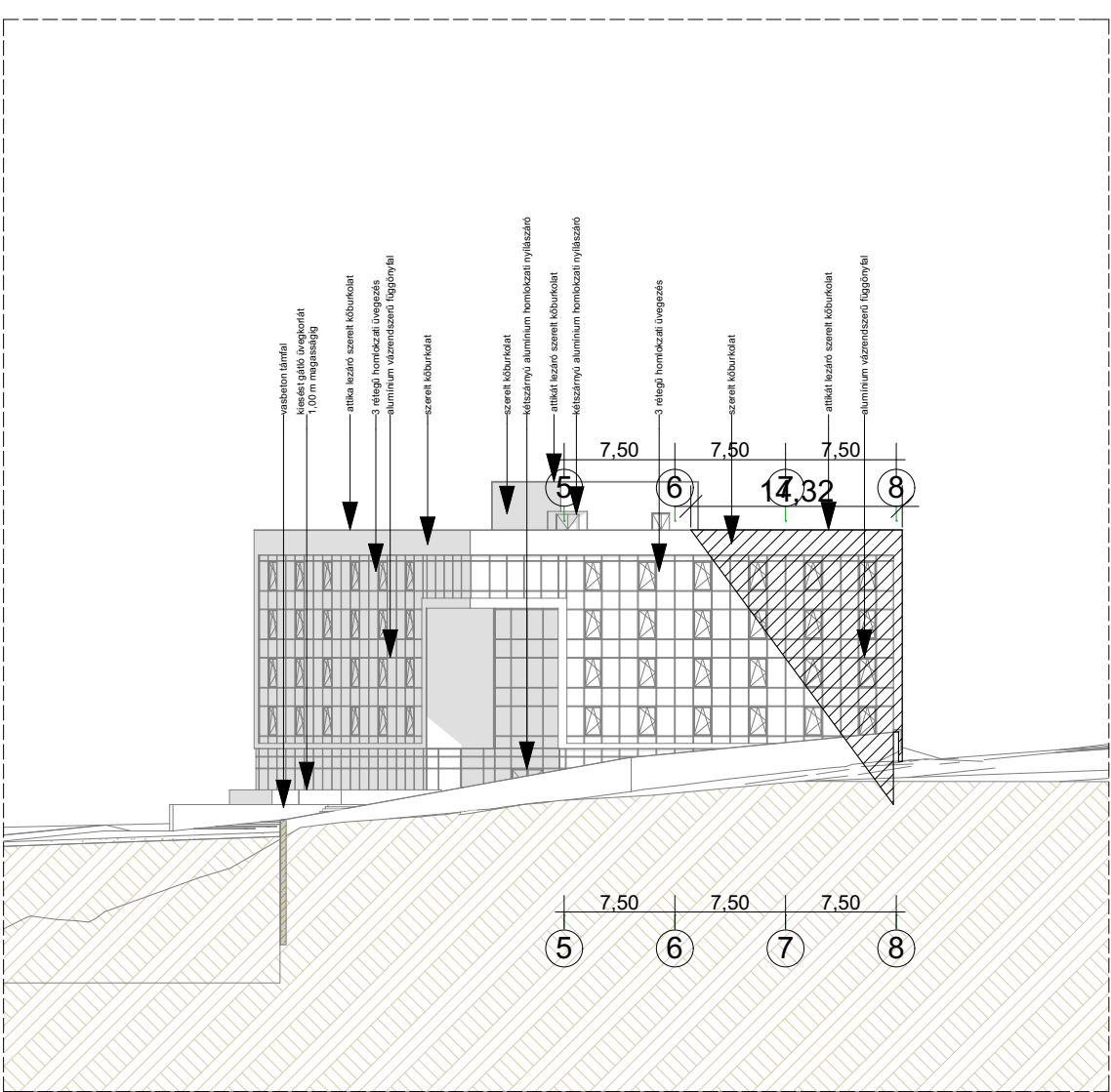
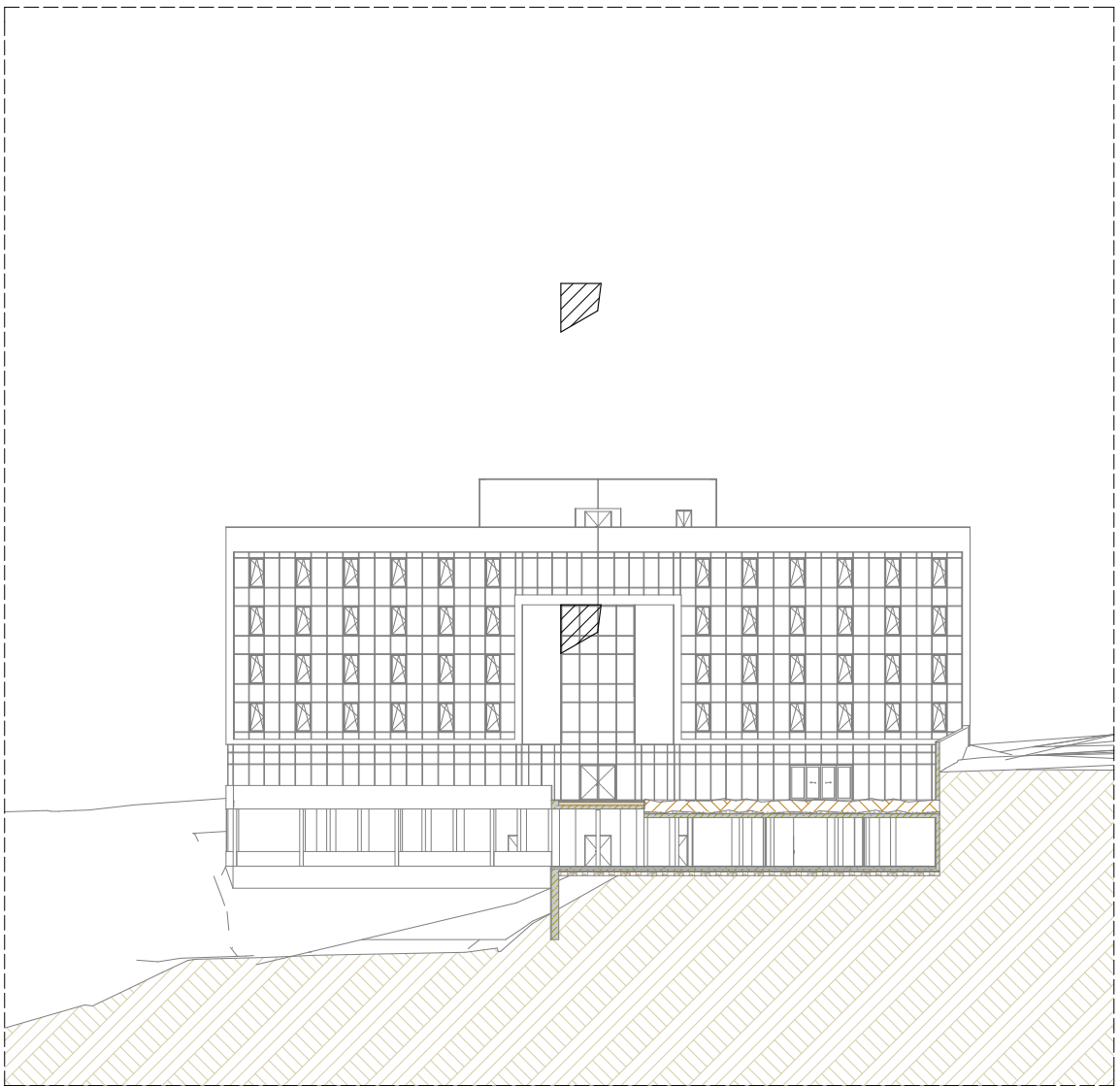
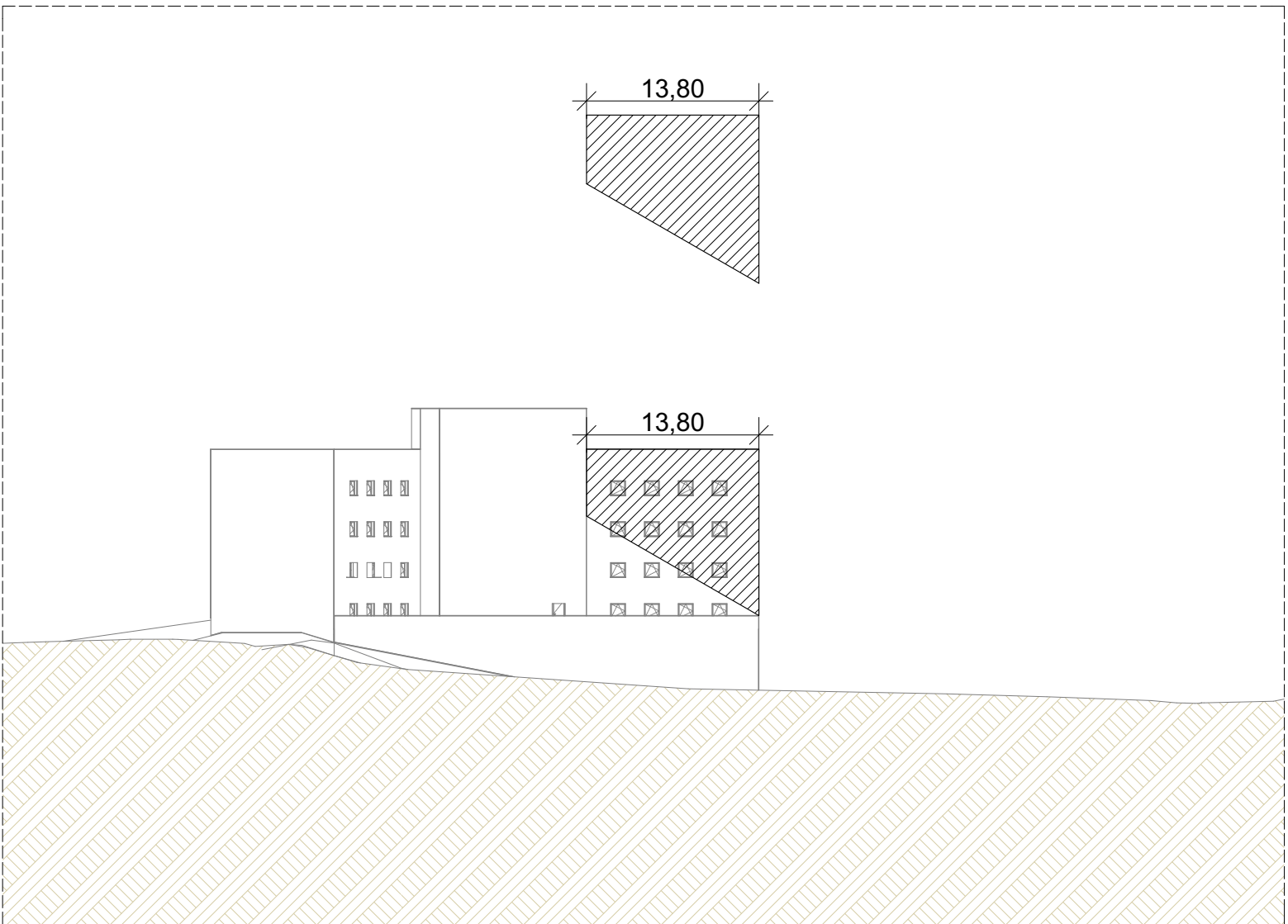
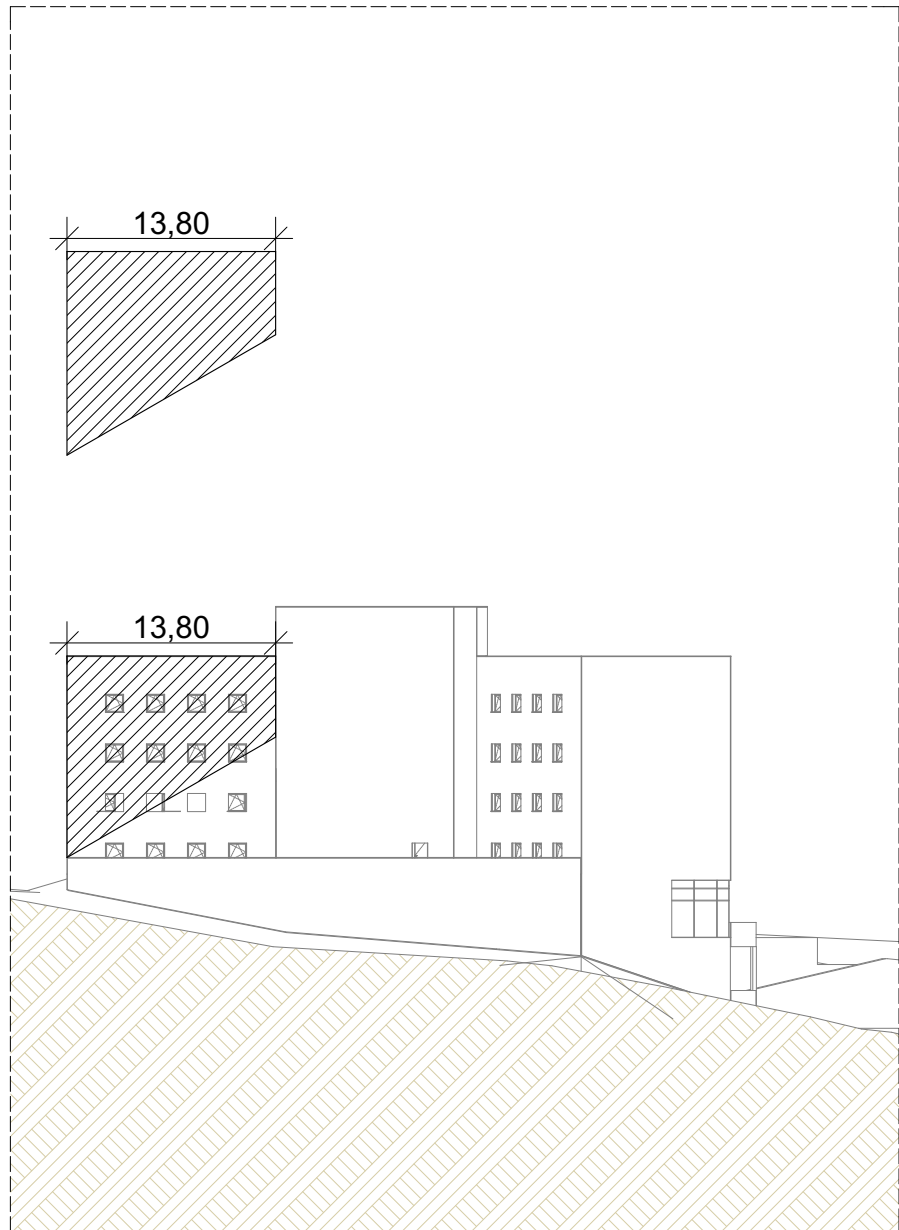
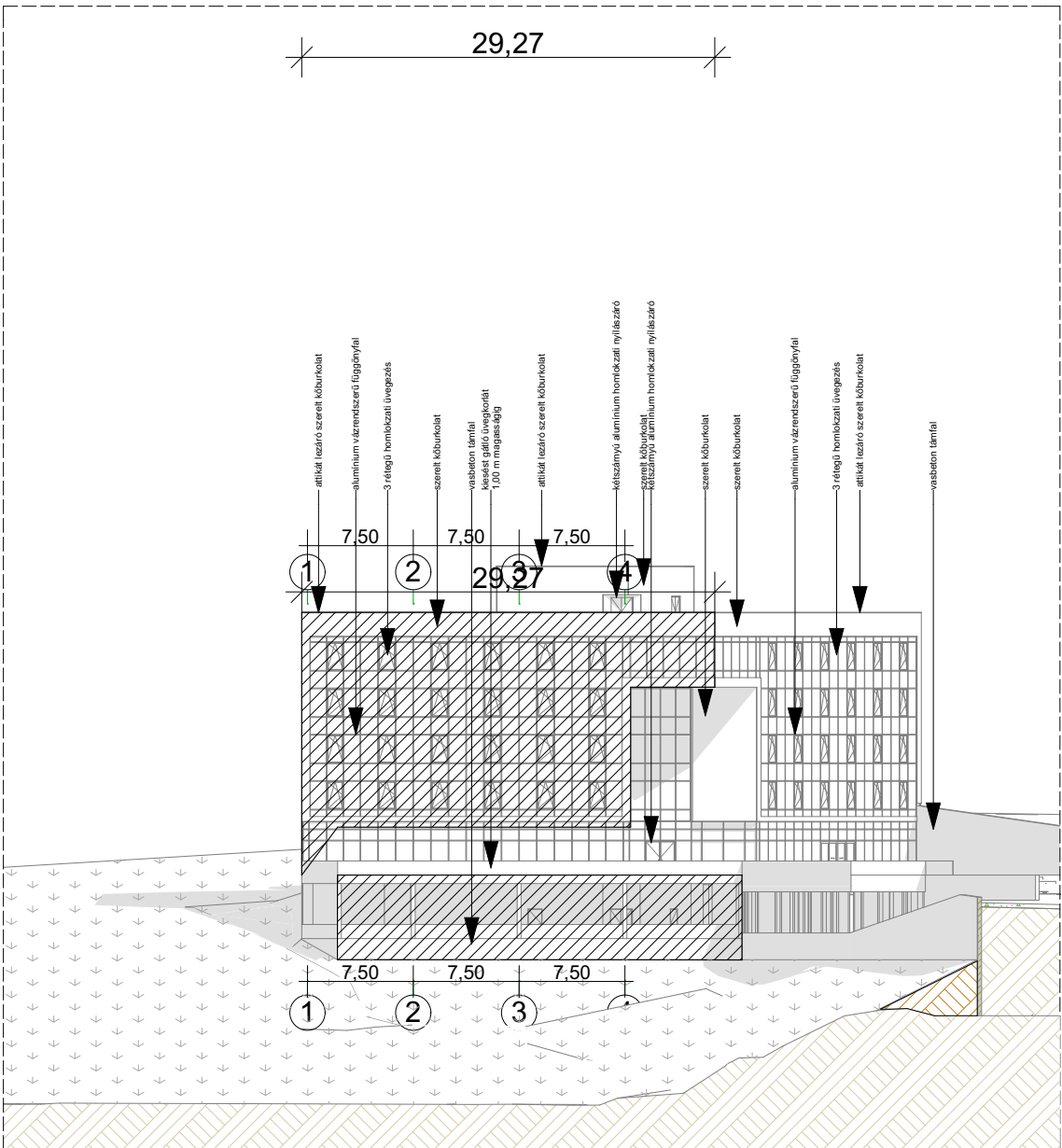
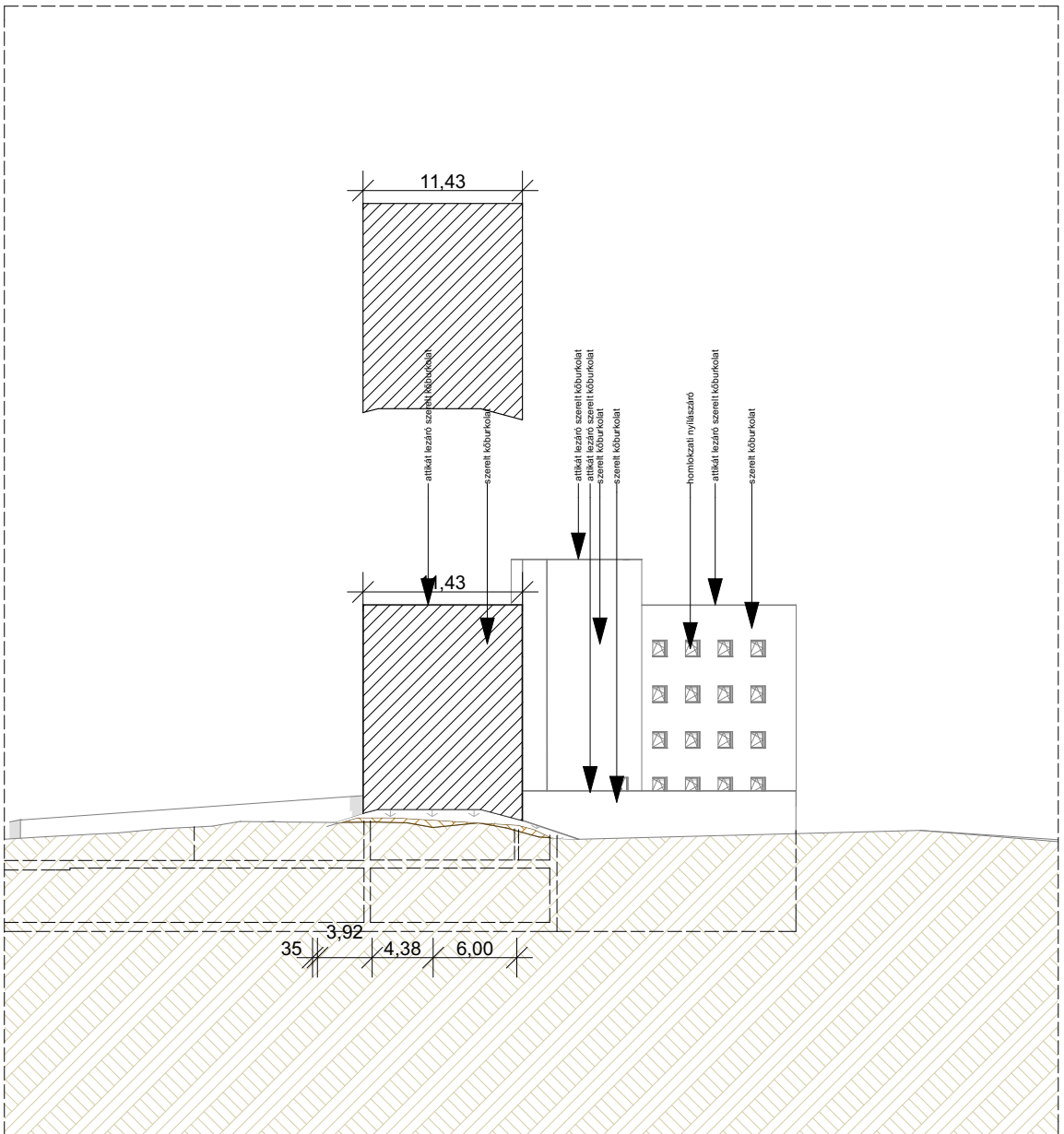
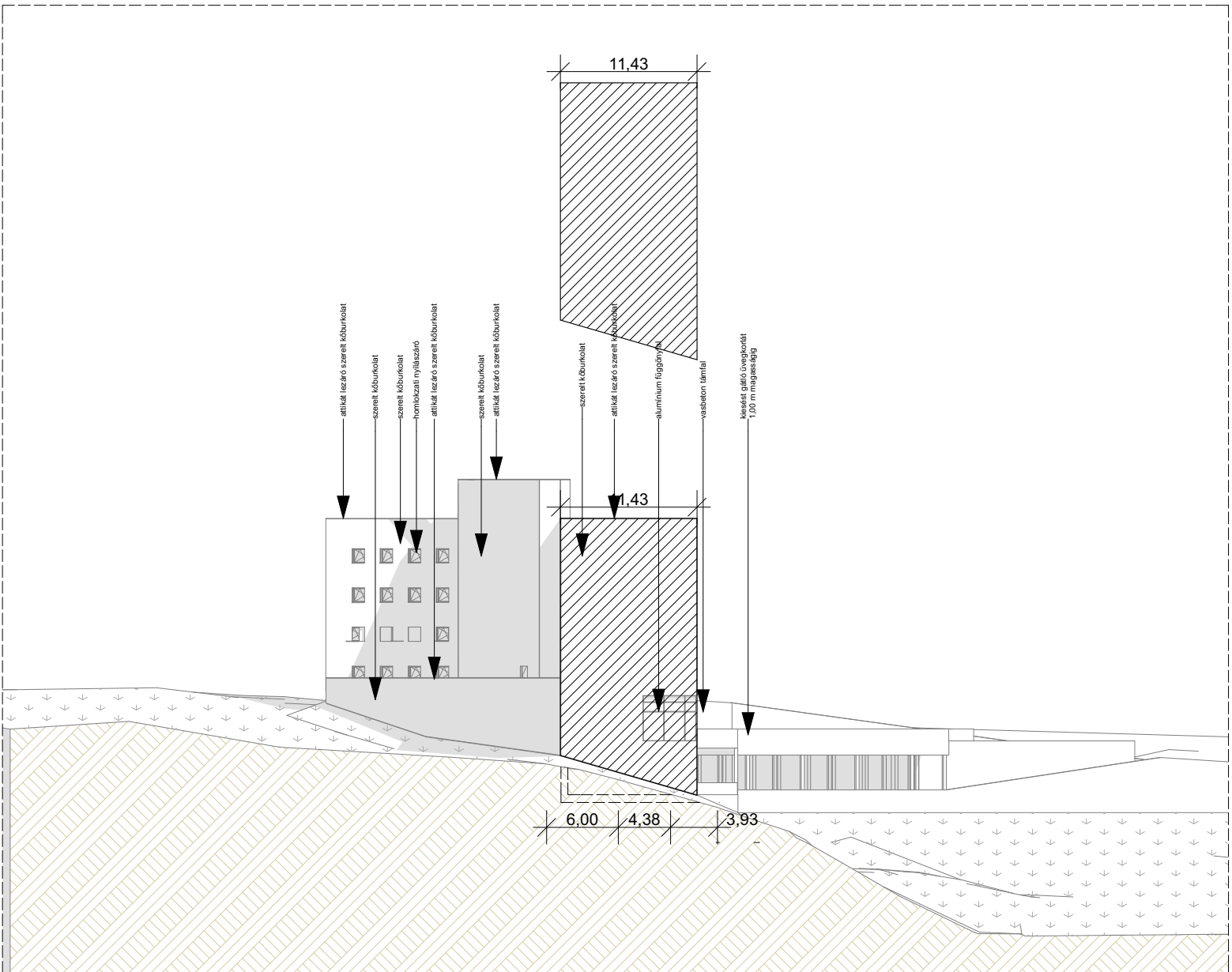
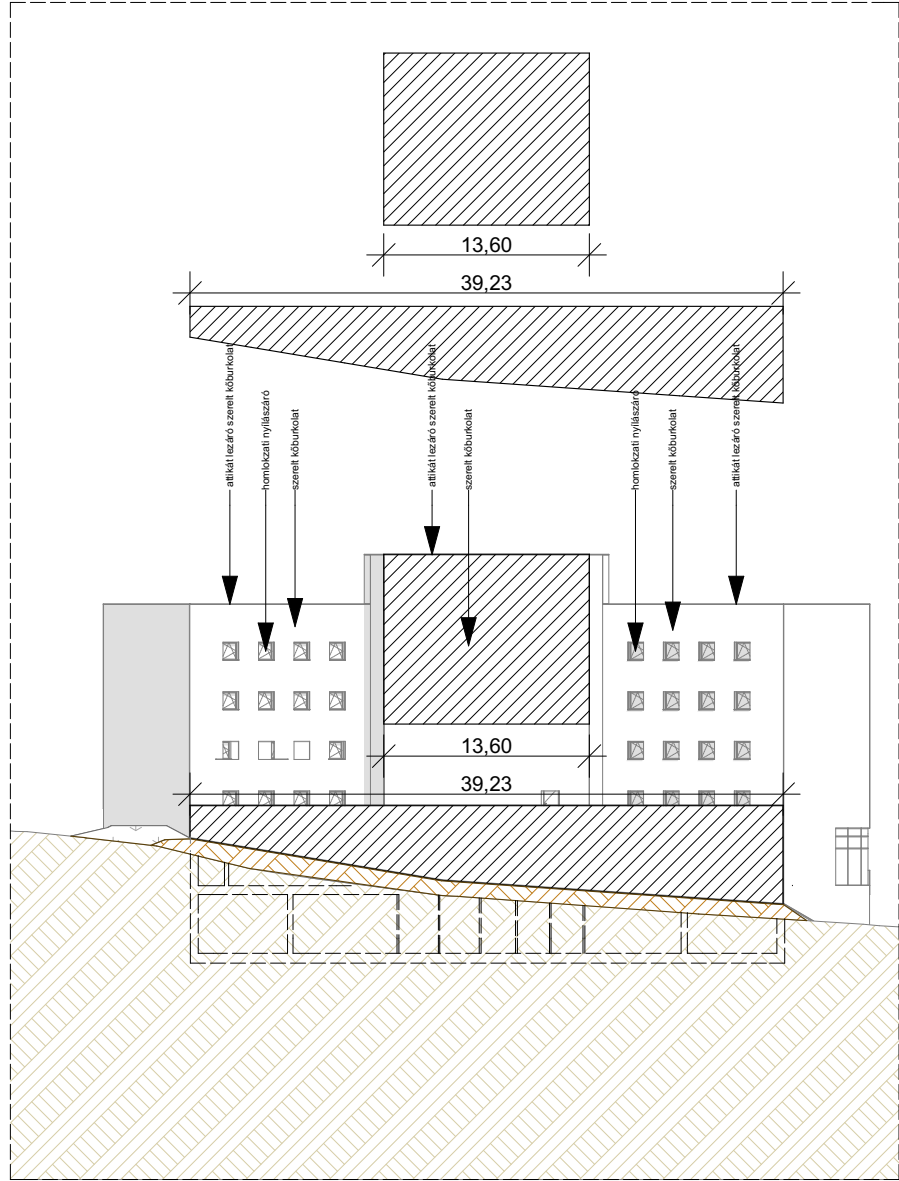
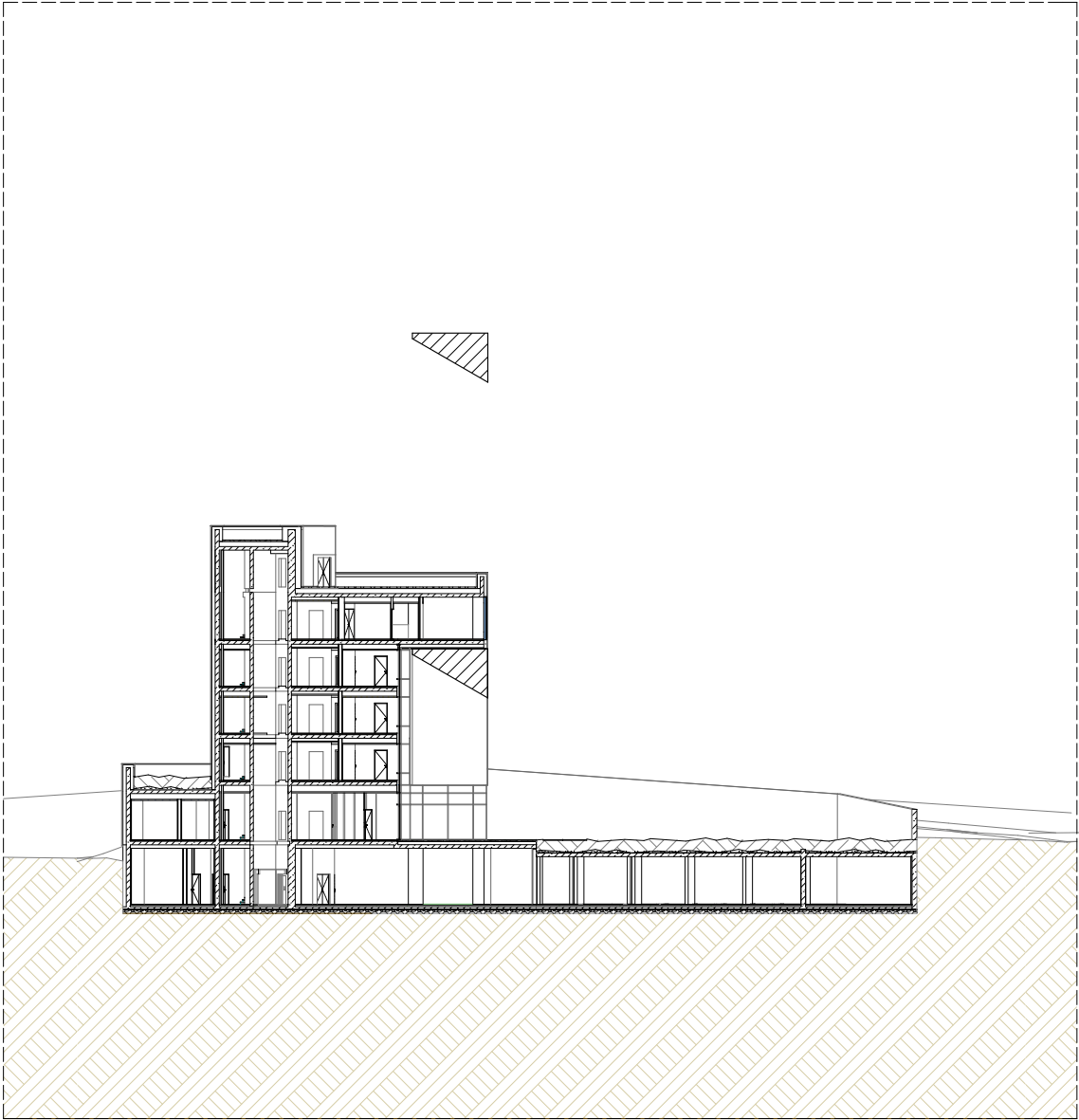
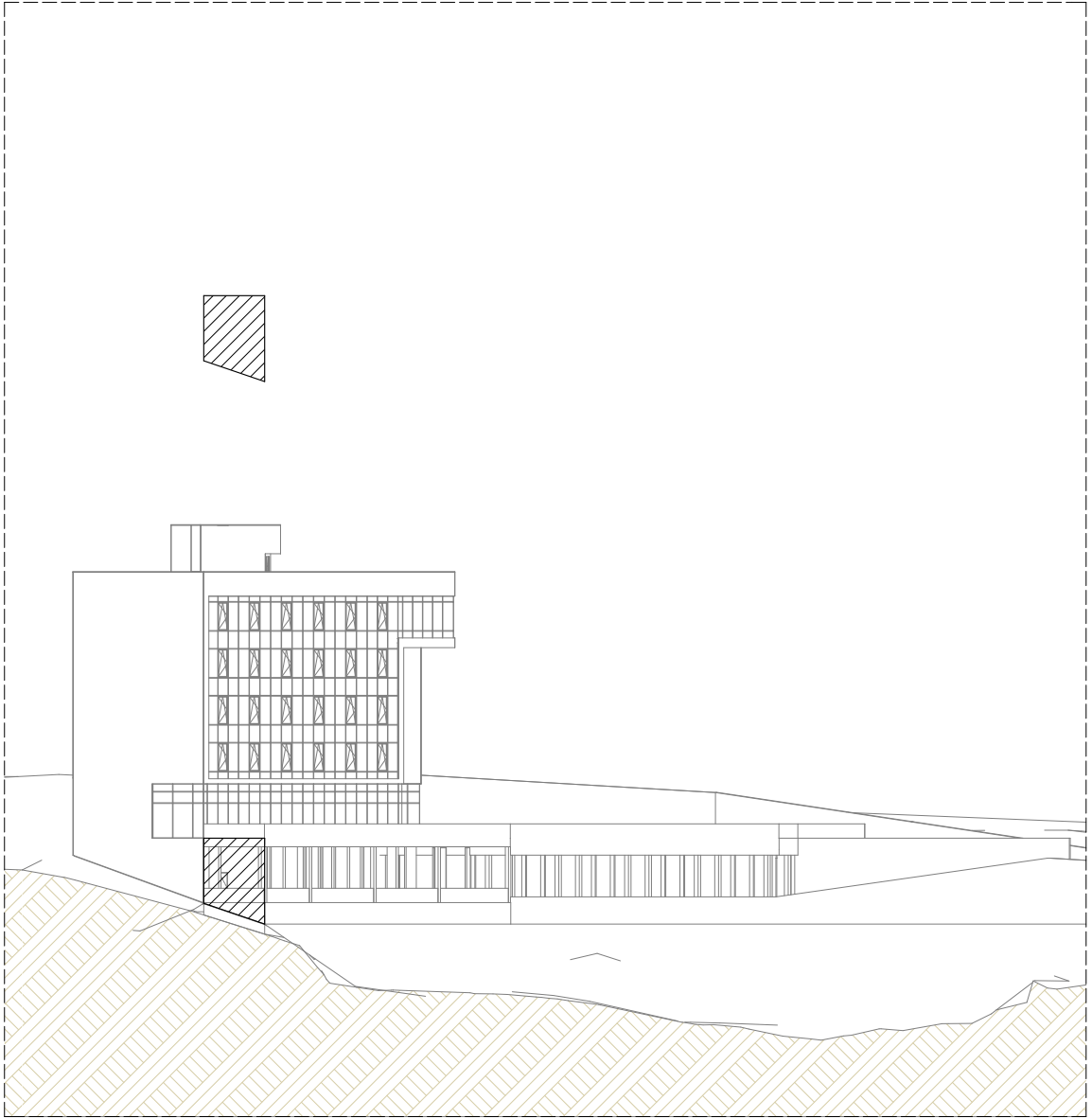
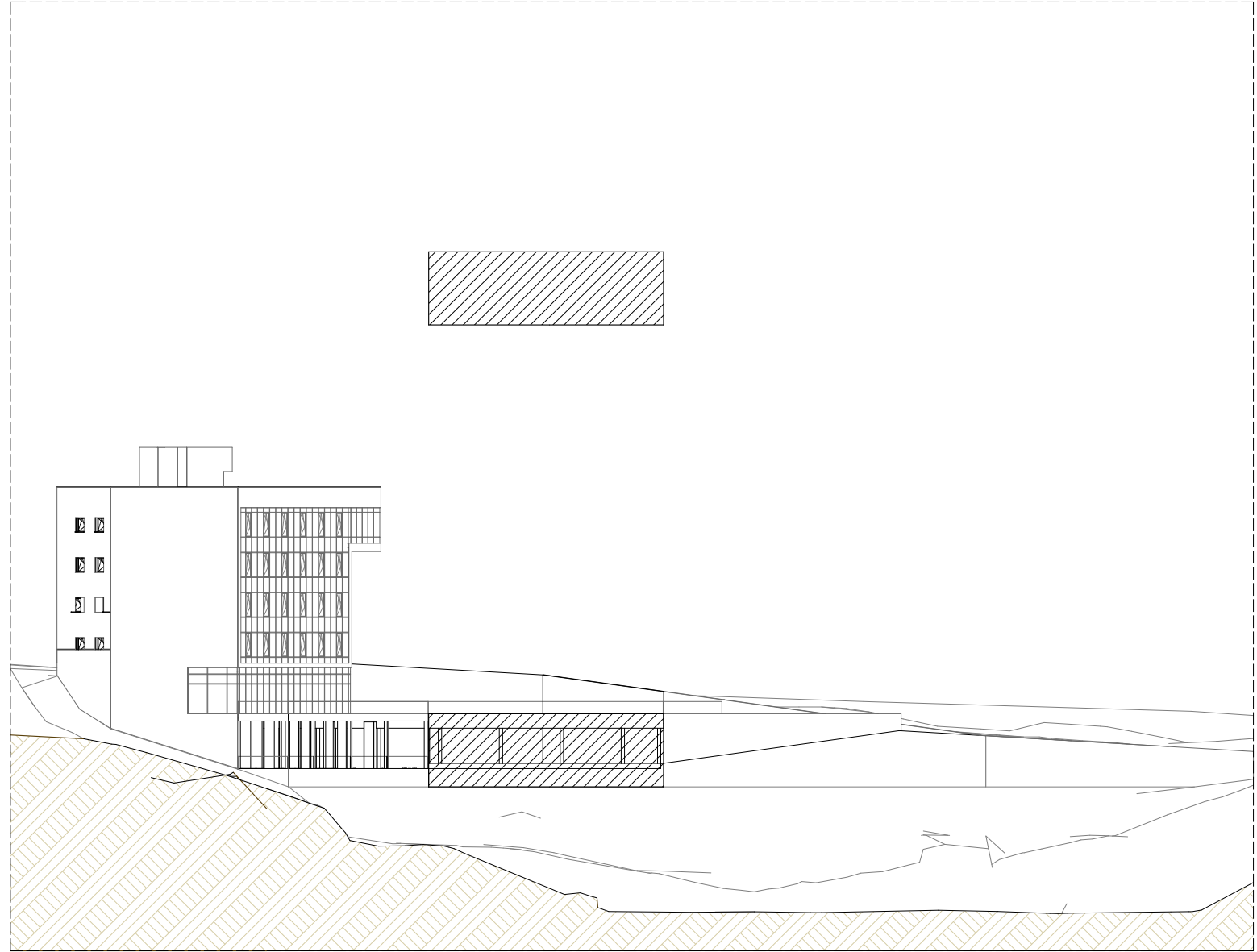
dátum

M = 1:1000

2018. május 4., péntek

tervlap azonosító

E-04.14



épületmagasság-számítás (Ém)		
vízszágt homlokzatok	felület - F (m²)	hossz - L (m)
déli homlokzat	342,20	39,27
déli-keleti homlokzat	245,98	11,43
déli-nyugati homlokzat	169,68	11,43
észak-keleti homlokzat	562,99	28,69
észak-nyugati homlokzat	136,46	-
déli jobb oldali homlokzat	128,99	-
déli bal oldali homlokzat	128,99	-
garázs oldali homlokzat	115,59	19,26
terasz oldali homlokzat	22,46	4,26
bekérlet homlokzat	6,71	-
bekérlet jobb oldali homlokzat	10,04	-
egyéb hossz felületek	-	61,71
összesített értékek	1870,09	176,05
tervezett érték (m)		10,62
megengedett érték (m)		12,50
		megfelelő