

KITÖLTÉS JELMAGYARÁZAT

- beton
- vasbeton
- aluminium
- burkolat - szerelt kőburkolat
- burkolat - kopórétég
- burkolat - költörétég
- burkolat - meleg
- burkolat - hideg
- burkolat - csúszásmentes
- burkolat - csúszásmentes, fagyálló
- üveg
- üveg - biztonsági
- gipszkarton
- gipszkarton - impregnált
- hőszigetelés - nyílcellás (EPS)
- hőszigetelés - nem éghető (A1), szálas
- hőszigetelés - zártcellás (XPS)
- hangszigetelés
- hangszigetelés - peremszigetelés
- fólia - gőznyomás kiegyenlítő réteg
- fólia - gyökérvédő réteg
- fólia - polietilén (PE) technológiai réteg
- fólia - párazáró réteg
- vízszigetelés - geotextiliával kasirozott drénlemez
- vízszigetelés - csapadékvíz elleni SBS bitumen
- vízszigetelés - talajvíz elleni SBS bitumen
- kavics - mosott, gömbölyű
- kavics - zúzott, tömörített
- talaj - intenzív ültetőközeg
- talaj - feltöltött
- talaj - termett

Prr.001 - talajon fekvő földém és padló rtg. rend

·fűtött beltér
·padlóburkolat + ragasztás 2 cm
·úsztatott aljzatbeton 12,01 cm
·PE technológiai fólia 1x0,09 cm
·hangszigetelés 3 cm
·vasbeton aljzatlemez 15 cm
·talajvíz elleni SBS bitumenes vízszigetelés 2x0,4 cm
·szerezőbeton 5 cm
·tömörített kavicsfeltöltés 25 cm
·termett talaj

Prr.002 - talajon fekvő földém és padló rtg. rend

·fűtetlen beltér
·kopórétég 3 cm
·költörétég 5 cm
·bitumenes teherhordó réteg 10 cm
·vasbeton aljzatlemez 15 cm
·talajvíz elleni SBS bitumenes vízszigetelés 2x0,4 cm
·szerezőbeton 5 cm
·tömörített kavicsfeltöltés 25 cm
·fűtetlen beltér

Prr.003 - közbelső földém és padló rtg. rend

·fűtött beltér
·padlóburkolat + ragasztás 2 cm
·úsztatott aljzatbeton 6 cm
·PE technológiai fólia 1x0,09 cm
·hangszigetelés 3 cm
·vasbeton lemez 25 cm
·nyílcellás (EPS) hőszigetelés 24 cm
·gipszkarton burkolat 1x1,25 cm
·fűtetlen beltér

Prr.004 - közbelső földém és padló rtg. rend

·fűtött beltér
·padlóburkolat + ragasztás 2 cm
·úsztatott aljzatbeton 6 cm
·PE technológiai fólia 1x0,09 cm
·hangszigetelés 3 cm
·vasbeton lemez 25 cm
·gipszkarton burkolat 1x1,25 cm
·fűtött beltér

Prr.005 - közbelső földém és padló rtg. rend

·fűtött beltér
·padlóburkolat + ragasztás 2 cm
·úsztatott aljzatbeton 6 cm
·PE technológiai fólia 1x0,09 cm
·hangszigetelés 3 cm
·vasbeton lemez 25 cm
·szerező légréteg 20 cm
·gipszkarton almenyvezet 2x1,25 cm
·fűtött beltér

Prr.006 - árkád feletti földém és padló rtg. rend

·fűtött beltér
·padlóburkolat + ragasztás 2 cm
·úsztatott aljzatbeton 6 cm
·PE technológiai fólia 1x0,09 cm
·hangszigetelés 3 cm
·vasbeton lemez 25 cm
·szerező légréteg 20 cm
·dekompresziós hézag 5 cm
·gipszkarton burkolat 1x1,25 cm
·fűtetlen külér

Prr.007 - "nem járható" lapostető rtg. rend

·fűtetlen külér
·leterhelő mosott, gömbölyű kavicsréteg (vagy betonlap) 10 cm
·csapadékvíz elleni SBS bitumenes vízszigetelés 2x0,4 cm
·lejtésképző (2%) nyílcellás EPS hőszigetelés 24-35 cm / tető
·megtervezése után lehet majd pontosan látni, hogy a minimális vlg. mellett, hogy növekszik meg!

Frr.003 - külső tartó falszerkezet rtg. rend

·fűtetlen külér
·zártcellás (XPS) hőszigetelés 20 cm
·talajvíz elleni SBS bitumenes vízszigetelés 2x0,4 cm
·vasbeton merevítő fal 25 cm
·fűtött beltér

Frr.002 - talajban lévő külső tartó falszerkezet rtg. rend

·termett talajréteg
·zártcellás (XPS) hőszigetelés 20 cm
·talajvíz elleni SBS bitumenes vízszigetelés 2x0,4 cm
·vasbeton merevítő fal 25 cm
·szerező légréteg 5 cm
·gipszkarton burkolat 1x1,25 cm
·fűtetlen beltér

Frr.001 - talajban lévő külső tartó falszerkezet rtg. rend

·termett talajréteg
·zártcellás (XPS) hőszigetelés 20 cm
·talajvíz elleni SBS bitumenes vízszigetelés 2x0,4 cm
·vasbeton merevítő fal 25 cm
·fűtetlen beltér

Prr.011 - járható, háromszintes intenzív zöldtető rtg. rend

·háromszintes intenzív növényállomány
·intenzív ültetőközeg min. 81 cm
·geotextiliával kasirozott felületszivárgó 2,5 cm
·mechanikai védőréteg 1x7 cm
·szűrőréteg 1x7 cm
·gyökérálló réteg 1x0,05 cm
·csapadékvíz elleni SBS bitumenes vízszigetelés 2x0,4 cm
·lejtésképző (2%) nyílcellás EPS hőszigetelés 24-35 cm / tető
·megtervezése után lehet majd pontosan látni, hogy a minimális vlg. mellett, hogy növekszik meg!

Frr.007 - belső tartó falszerkezet rtg. rend

·fűtött beltér
·gipszkarton burkolat 1x1,25 cm
·fűtetlen beltér vagy külér

Frr.006 - külső tartó falszerkezet rtg. rend

·fűtött beltér
·szerező homlokzati kőburkolat 3 cm
·dekompresziós hézag 5 cm
·üvegátlyol kasirozott szálal hőszigetelés 20 cm
·vasbeton merevítő fal 15 cm
·szerező légréteg 5 cm
·gipszkarton burkolat 1x1,25 cm
·fűtött vagy fűtetlen beltér

Frr.005 - külső tartó falszerkezet rtg. rend

·fűtetlen külér
·szerező homlokzati kőburkolat 3 cm
·dekompresziós hézag 5 cm
·üvegátlyol kasirozott szálal hőszigetelés 20 cm
·vasbeton merevítő fal 25 cm
·szerező légréteg 5 cm
·gipszkarton burkolat 1x1,25 cm
·fűtött beltér

Frr.004 - külső tartó falszerkezet rtg. rend

·fűtetlen külér
·zártcellás (XPS) hőszigetelés 20 cm
·talajvíz elleni SBS bitumenes vízszigetelés 2x0,4 cm
·szerező légréteg 5 cm
·gipszkarton burkolat 1x1,25 cm
·fűtetlen beltér

Frr.003 - külső tartó falszerkezet rtg. rend

·fűtetlen külér
·zártcellás (XPS) hőszigetelés 20 cm
·talajvíz elleni SBS bitumenes vízszigetelés 2x0,4 cm
·szerező légréteg 5 cm
·gipszkarton burkolat 1x1,25 cm
·fűtetlen beltér

Frr.015 - attika falszerkezet rtg. rend

·fűtetlen külér
·szerező homlokzati kőburkolat 3 cm
·dekompresziós hézag 5 cm
·üvegátlyol kasirozott szálal hőszigetelés 20 cm
·csapadékvíz elleni SBS bitumenes vízszigetelés 2x0,4 cm
·üvegátlyol kasirozott szálal hőszigetelés 20 cm
·dekompresziós hézag 5 cm
·szerező homlokzati kőburkolat 3 cm
·fűtetlen külér

Frr.014 - belső szerelt válaszfal rtg. rend

·fűtött beltér
·gipszkarton burkolat 2x1,25 cm
·aluminium vázzerkezet (közte szálal hangszigetelés) 10 cm
·gipszkarton burkolat 2x1,25 cm
·fűtött beltér

Frr.013 - belső szerelt válaszfal rtg. rend

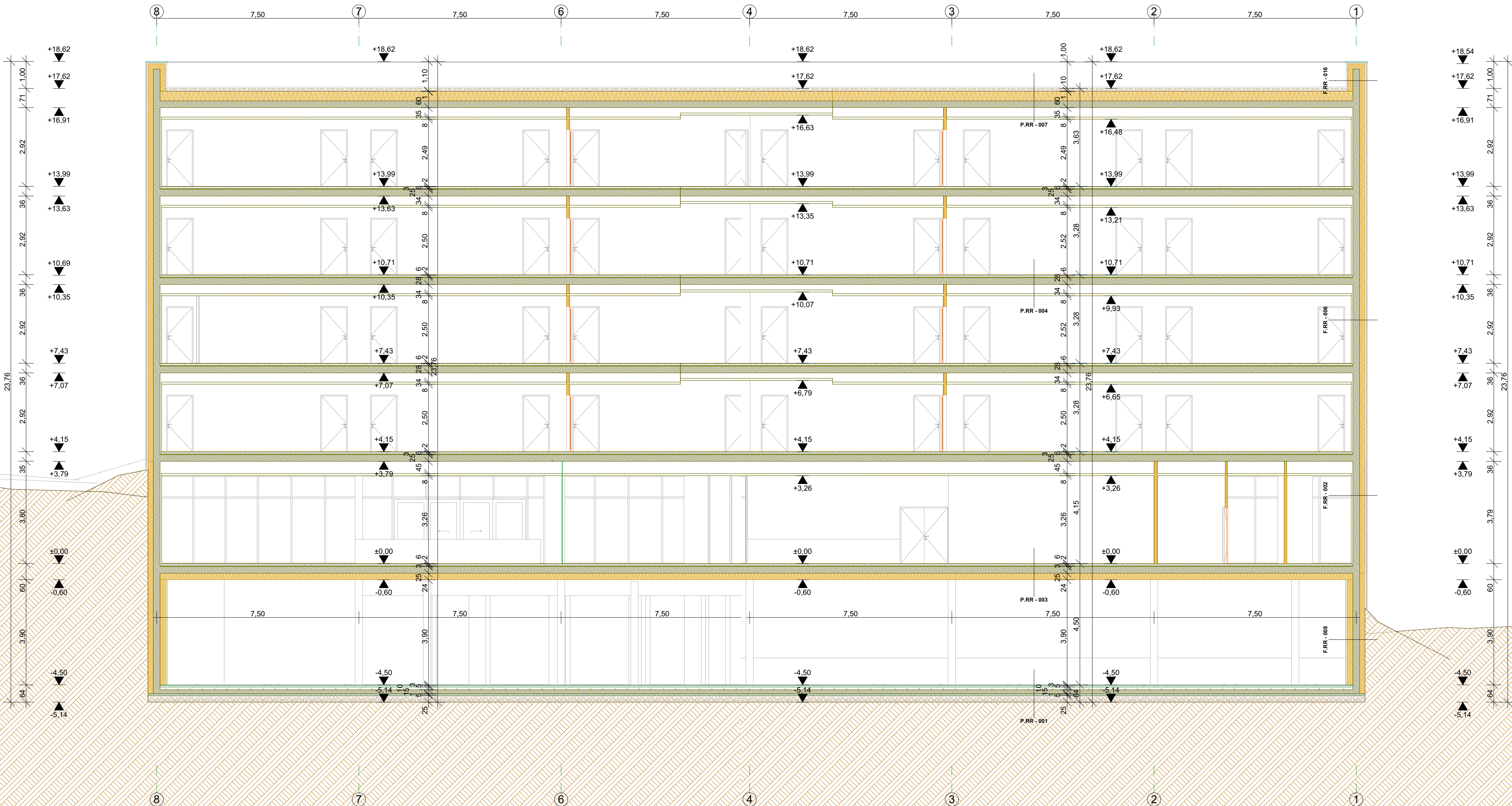
·fűtött beltér
·gipszkarton burkolat 2x1,25 cm
·aluminium vázzerkezet (közte szálal hangszigetelés) 10 cm
·fűtetlen beltér

Frr.012 - belső szerelt válaszfal rtg. rend

·fűtött beltér
·gipszkarton burkolat 1x1,25 cm
·aluminium vázzerkezet (közte szálal hangszigetelés) 10 cm
·gipszkarton burkolat 1x1,25 cm
·fűtött beltér

Frr.011 - belső tartó falszerkezet rtg. rend

·fűtött beltér
·gipszkarton burkolat 1x1,25 cm
·szerező légréteg 5 cm
·vasbeton merevítő fal 25 cm
·szerező légréteg 5 cm
·gipszkarton burkolat 1x1,25 cm
·fűtött beltér



MEGYÉJEGYZÉS

A kivitelezés megkezdése előtt, és a kivitelezés közben, a terven szereplő méretek és információk a helyszínen ellenőrzendőek és pontosítandók!

A terven jelölt relatív (±0,00 m) szintmagasság megegyezik a(z) 148,50 mBf-el.

Jelen tervdokumentáció a Csillag Otthon Bt. szellemi tulajdona, melynek védelmét jogszabály biztosítja.

<div><div><div><div><div><div></div></div></div><div><div><div></div></div><div><div></div></div></div><div><div><div></div></div><div><div></div></div></div><div><div><div></div></div><div><div></div></div></div></div></div><div>otthon</div><div>csillag otthon tervezőiroda</div></div>	
Csillag Otthon Tervezőiroda Bt. 8083 Csákvár, Gánti utca 93.	
Csillag Tibor okl. építéstervező művész, vezető tervező É 07-0452	
Feczkó István okl. építésmérnök, tervező É/1 07-0182 MV-É 07-10182	
Bálint János építész, építész munkatárs	
Fővinyes Csaba okl. tervező építésmérnök, építész munkatárs	
Vass Viktor okl. szerkezettervező építésmérnök, építész munkatárs	
tartószerkezet	
CENC KFT. 7627 Pécs, Hódgyörgyi út 9. Duga Marcell okl. építésmérnök, vezető szerkezettervező T 02-0967	
épületgépészet	
KOMFORTMŰHELY KFT. 7624 Pécs, Budai Nagy Antal utca 1. Lenkovich László okl. épületgépész mérnök G-T 02-0664, 02-51350	
épületvilágosság - erőszáram	
ELVÉ 2004 MÉRNÖKIRODA KFT. 7623 Pécs, Bolgár köz 10/b. Vas Tibor világosmérnök V-T 02-1011	
épületvilágosság - gyengeáram	
TO NETCOM KFT. 7630 Pécs, Francia utca 1. Gungl Péter világosmérnök V-T 02-1015, 02-51435	
tűzvédelem	
TŰZVÉDELEM KFT. 2133 Szőlőiget, Rezeda u. 38. Bárony Antal tűzvédelmi mérnök 13-14221	
kornatechnológia	
FORVERTEK KFT. 7635 Pécs, Fekete u. 26. Varga János épületgépész üzemmérnök oklevélszám: 18/1977	
építési	
PELSO POLGÁRI SPORTEGYESÜLET 8640 Fonyód, Ady Endre utca 5.	
terv tárgya	
SZÁLLODAÉPÜLET	
építési helyszín	
8640 Fonyód, József Attila utca 21/a. hrsz.: 7236/1	
rajz neve	
B-B HOSSZMETSZET	
rajz fázisa	
ENGEDÉLYEZÉSI TERV	
rajz léptéke	dátum
M = 1:100	2018. május 4.,péntek
tervlap azonosító	E-02.2