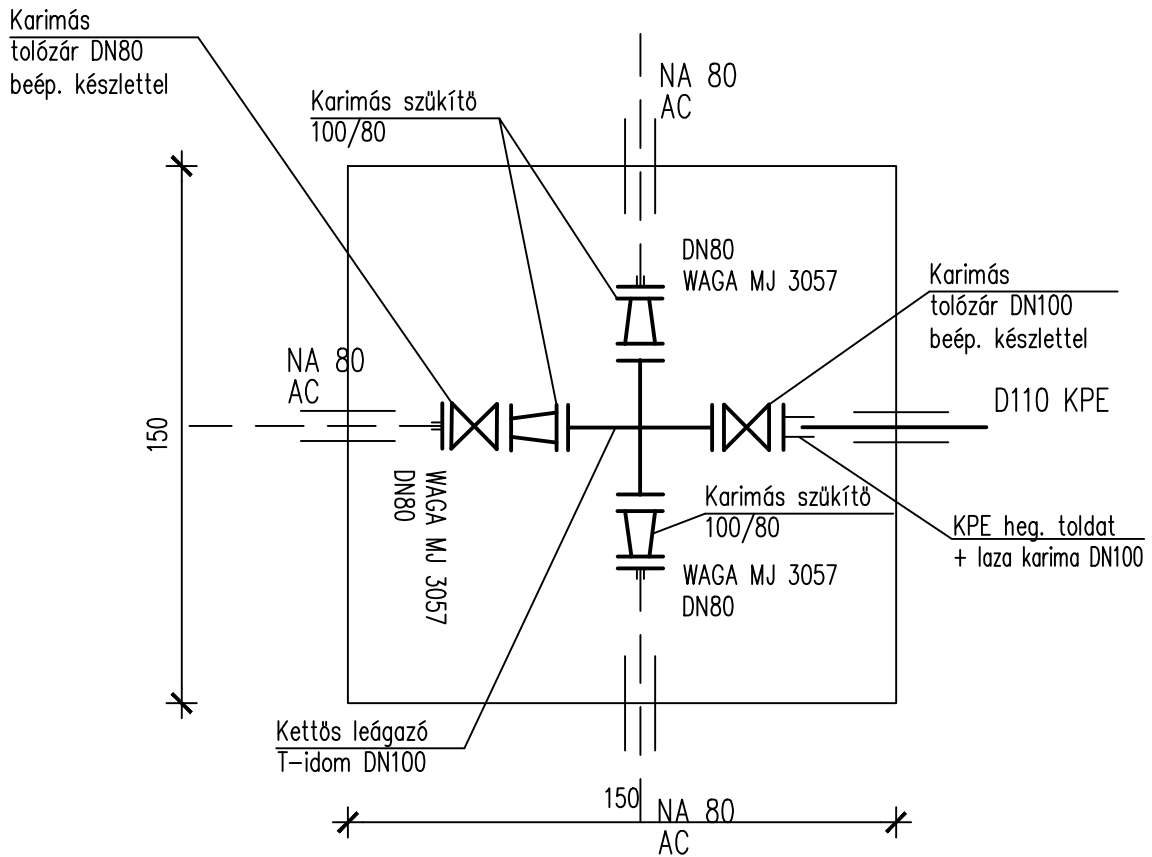


Sorszám:	A változás megnevezése:	Név:	Kelt:
<b>SPECIAL BAUTERV</b> É P Í T Ő M É R N Ő K I K F T .		8000 Székesfehérvár, Pozsonyi u. 99/A 1/2. tel.: +36/30-409-7484 e-mail: specialbauterv@gmail.com	
Munka helye és megnevezése: <b>FONYÓD</b> Város víziközmű fejlesztések		Munka száma: <b>SB2016/14</b>	
		Rajz száma: <b>5.</b>	
		Dátum: <b>2016. május hó</b>	
Rajz tárgya: <b>Csomóponti rajzok</b>		Méret: <b>L.N.</b>	
Megbízó: <b>Fonyód Város Önkormányzata</b> <b>8640 Fonyód, Fő u. 19.</b>		Terv típusa: <b>ENGEDÉLYEZÉSI</b>	
Felelős tervező: <b>Éri Balázs</b> okl. építőmérnök tervező VZ-TEL,VKG, TER-19-0808		Szerkesztette: <b>Beretka Krisztián</b> építőmérnök	
Ez a terv a Special Bauterv Építőmérnöki Kft. szellemi tulajdona. Másolása, terjesztése a tulajdonos írásbeli hozzájárulása nélkül tilos!			

## V1 Csomópont

VaV-1-0: 0+000.0

épül: 1 db

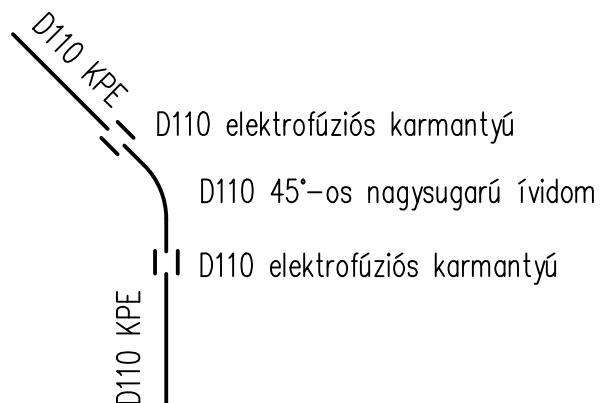


## V2 Csomópont

VaV-1-0: 0+002.0, 0+004.6

0+018.0, 0+020.3

épül: 4 db

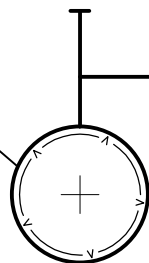


## V3 Csomópont

VaV-1-0: 0+074.3

épül: 1 db

Nyomás alatti megfűrészelep  
leágazócsonkkal  
D110/32



D25 KPE

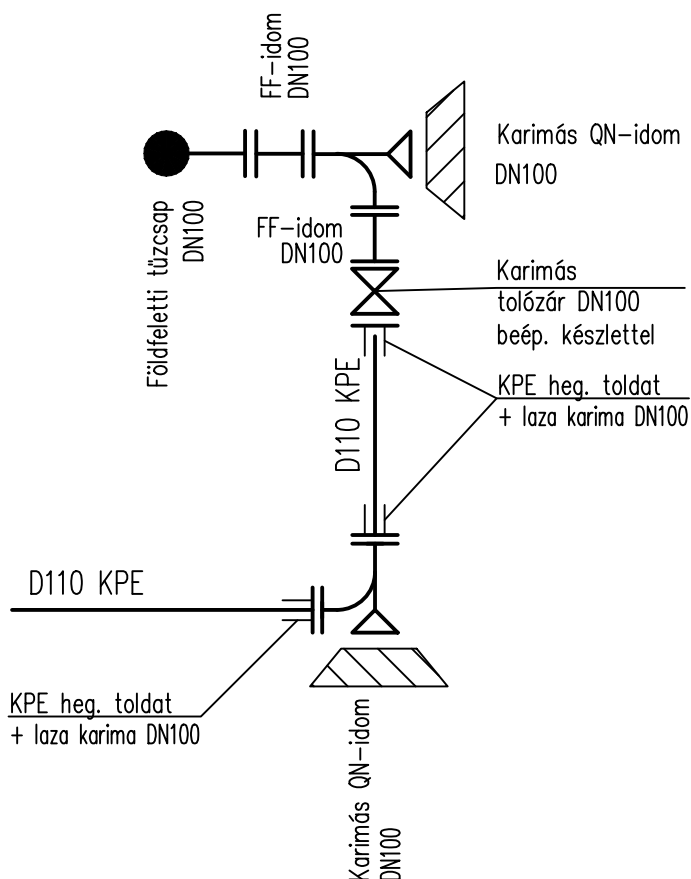
PE100 bekötővezeték

Elektrofúziós szűkítő  
idom D32/25

## V4 Csomópont

VaV-1-0: 0+170.6

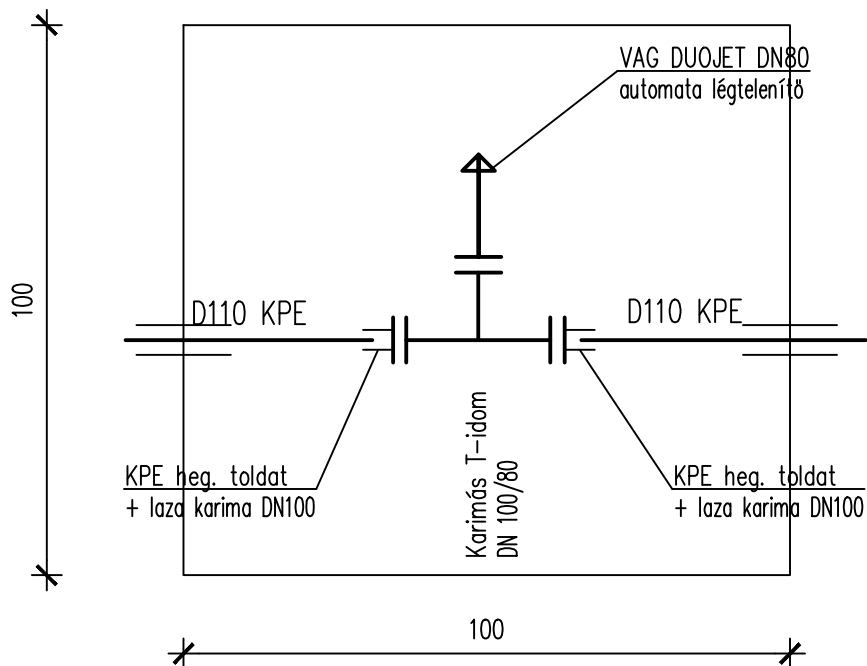
épül: 1 db



## V5) Csomópont

VaV-1-0: 0+168.6

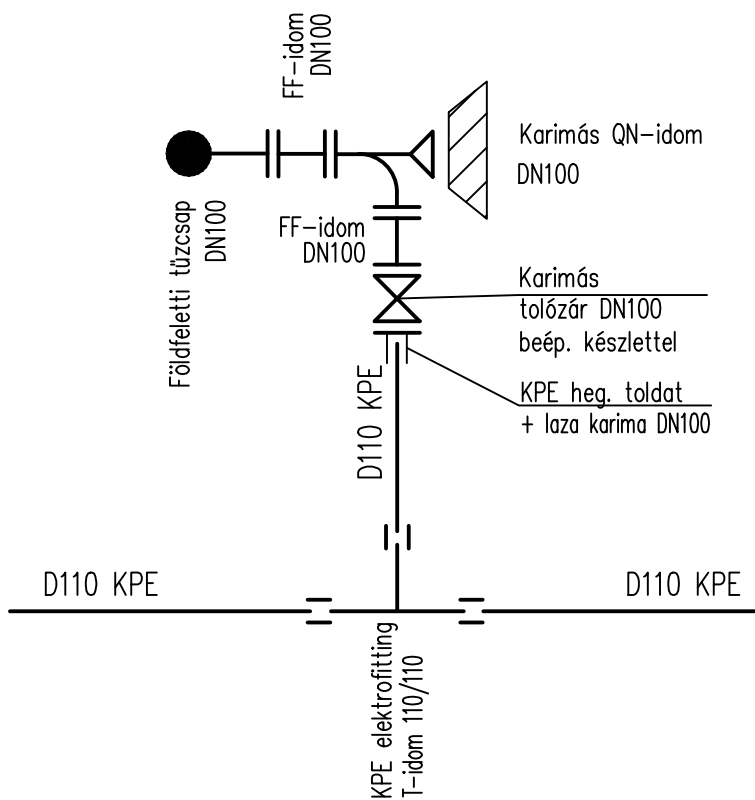
Épül: 1 db



## V6) Csomópont

VaV-1-0: 0+022.8

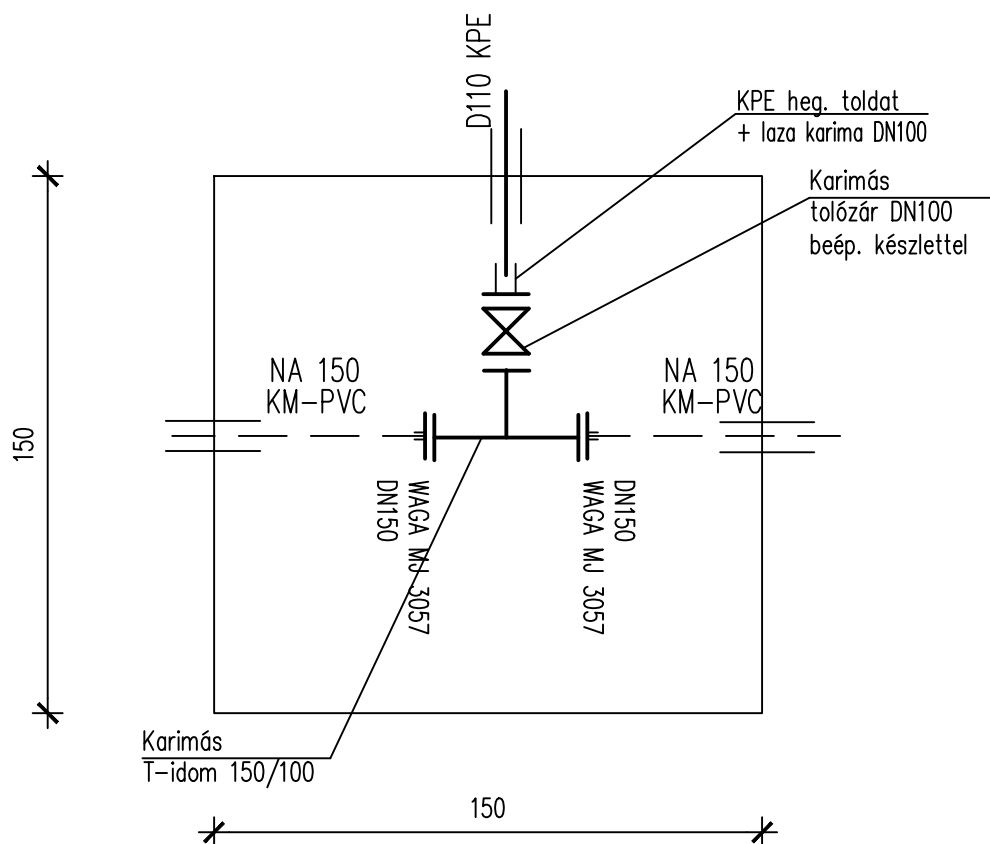
épül: 1 db



## Ⓕ F1 Csomópont

FeV-1-0: 0+000.0

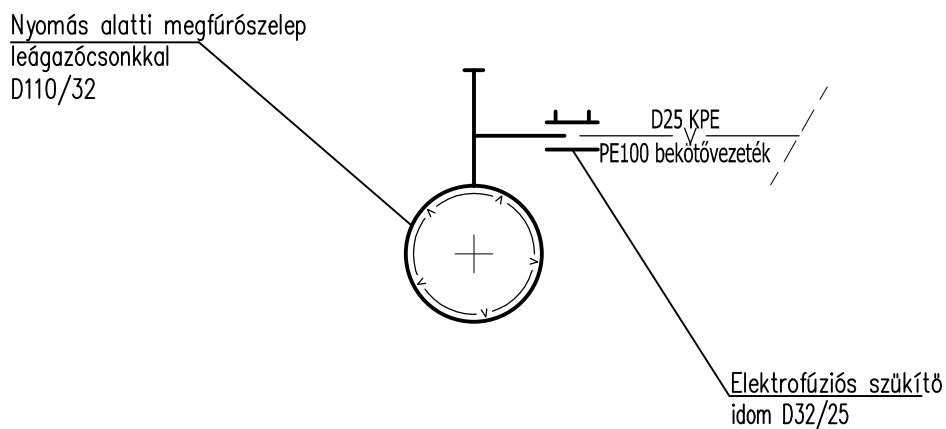
épül: 1 db



## Ⓕ F2 Csomópont

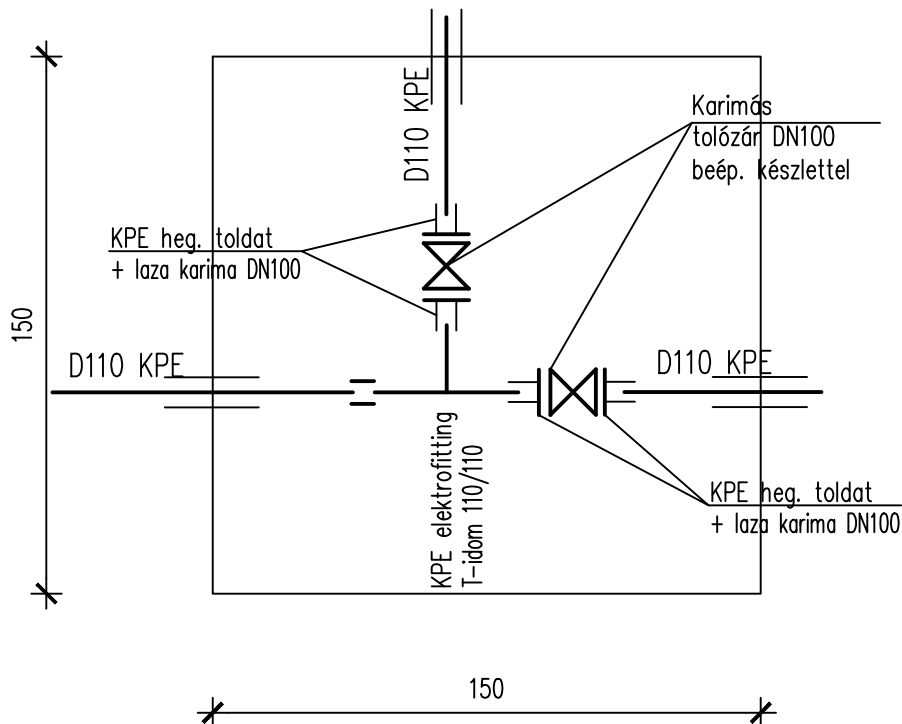
VaV-1-0: 0+014.7

épül: 1 db



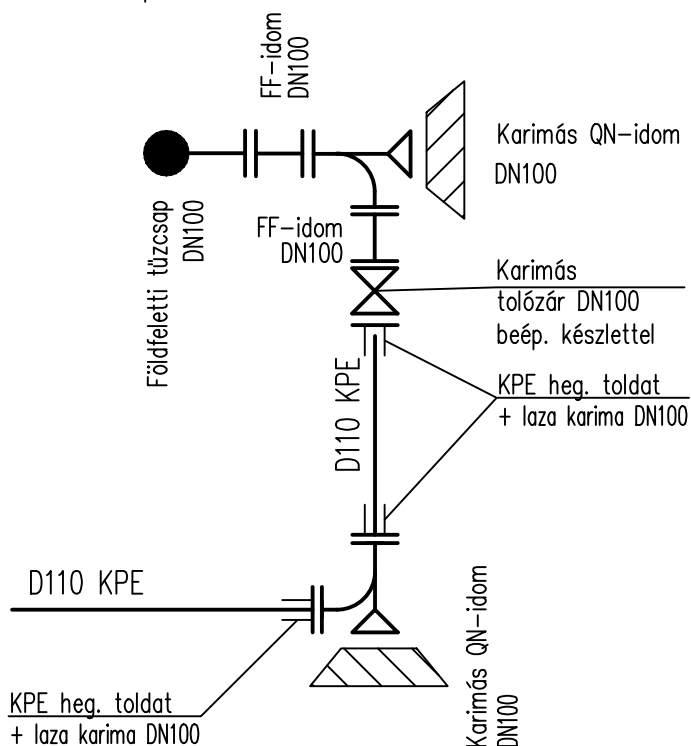
### F3) Csomópont

FeV-1-0: 0+113.2; FeV-1-1: 0+000.0  
épül: 1 db



### F4) Csomópont

FeV-1-0: 0+208.8  
FeV-1-1: 0+040  
épül: 2 db

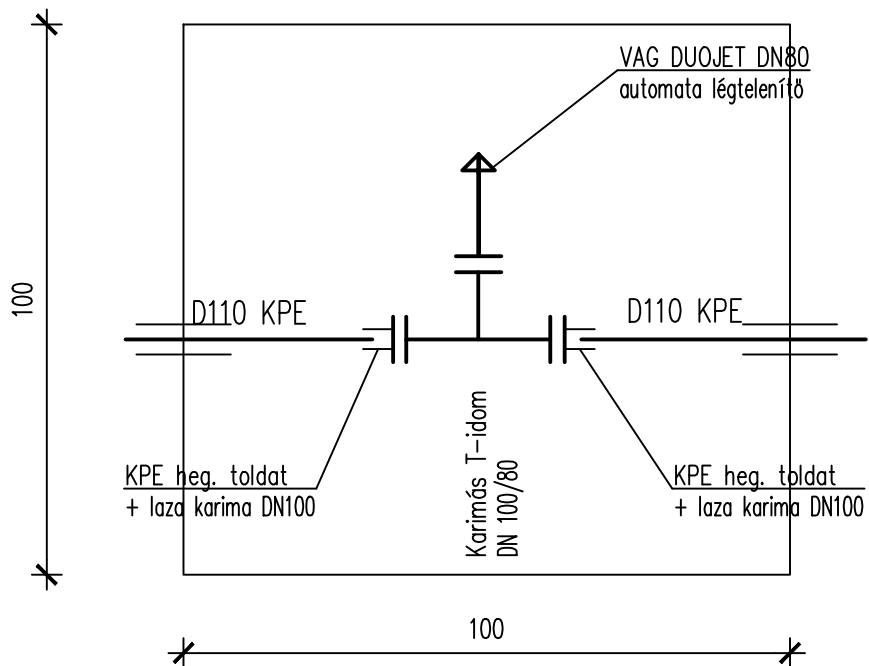


# F5) Csomópont

FeV-1-0: 0+206.5

FeV-1-1: 0+038.3

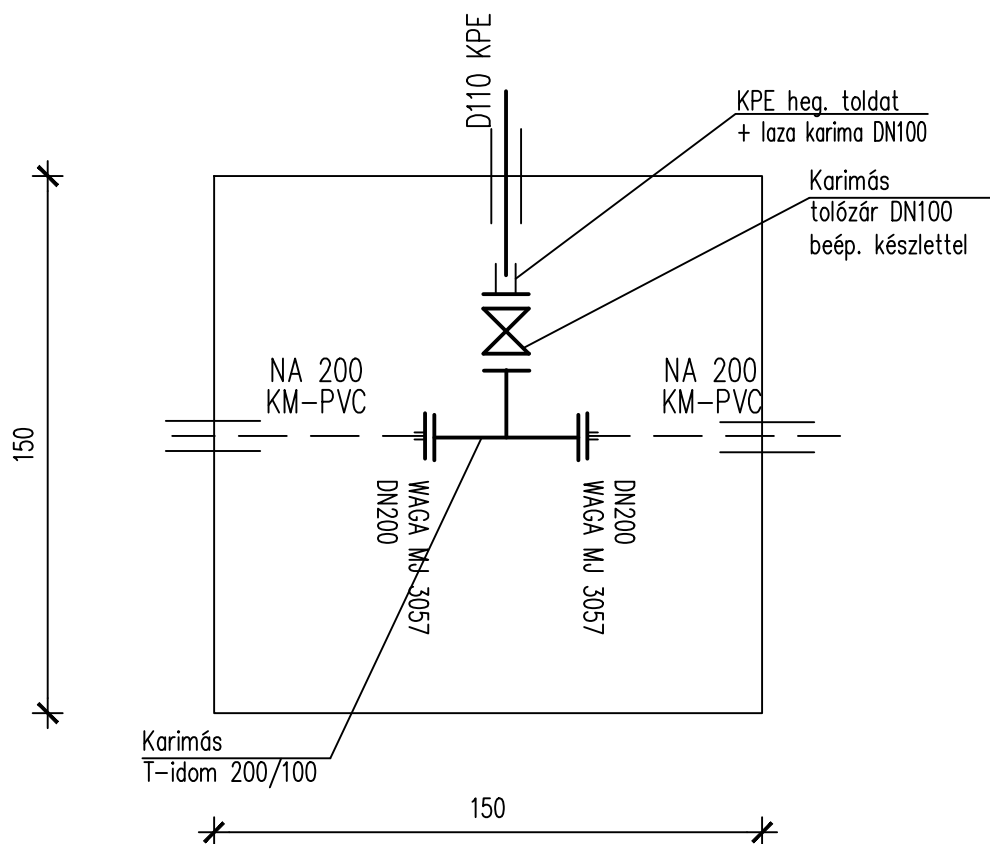
Épül: 1 db



## Ⓑ1 Csomópont

BoV-1-0: 0+000.0

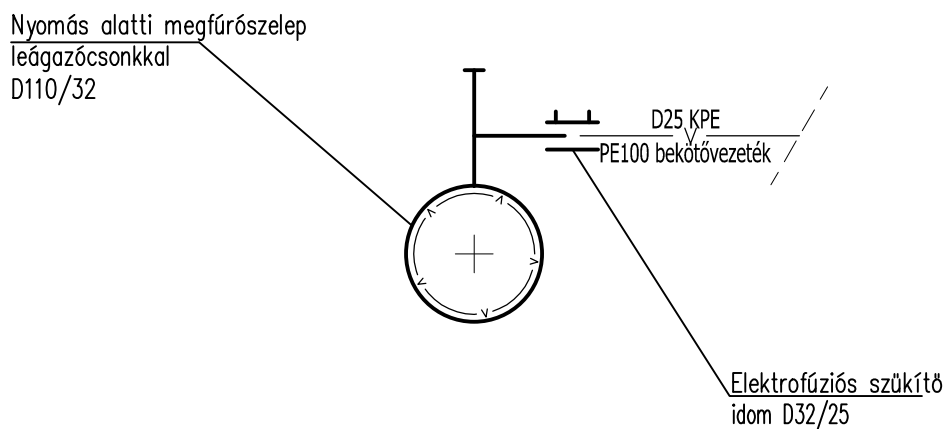
épül: 1 db



## Ⓑ2 Csomópont

BoV-1-0: 0+038.7

épül: 1 db

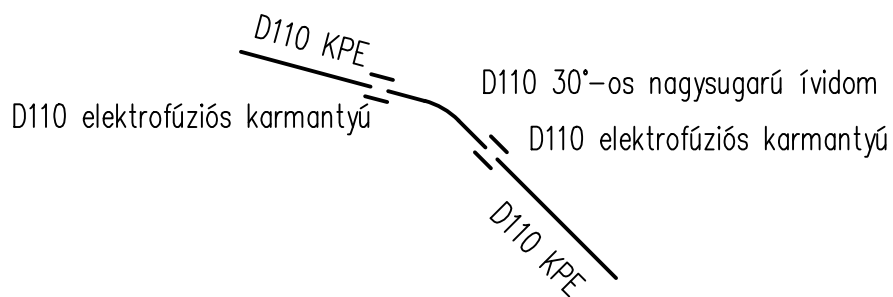




### Ⓑ3 Csomópont

BoV-1-0: 0+114.3, 0+126.5

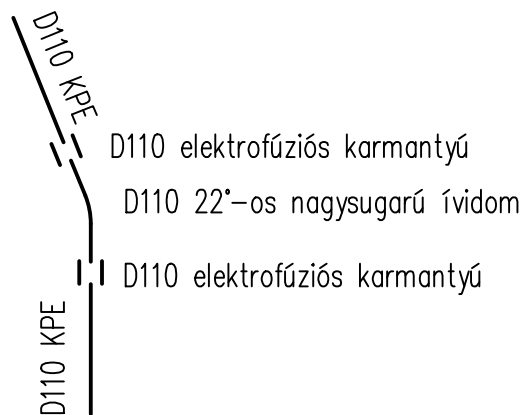
épül: 2 db



### Ⓑ4 Csomópont

BoV-1-0: 0+242.0

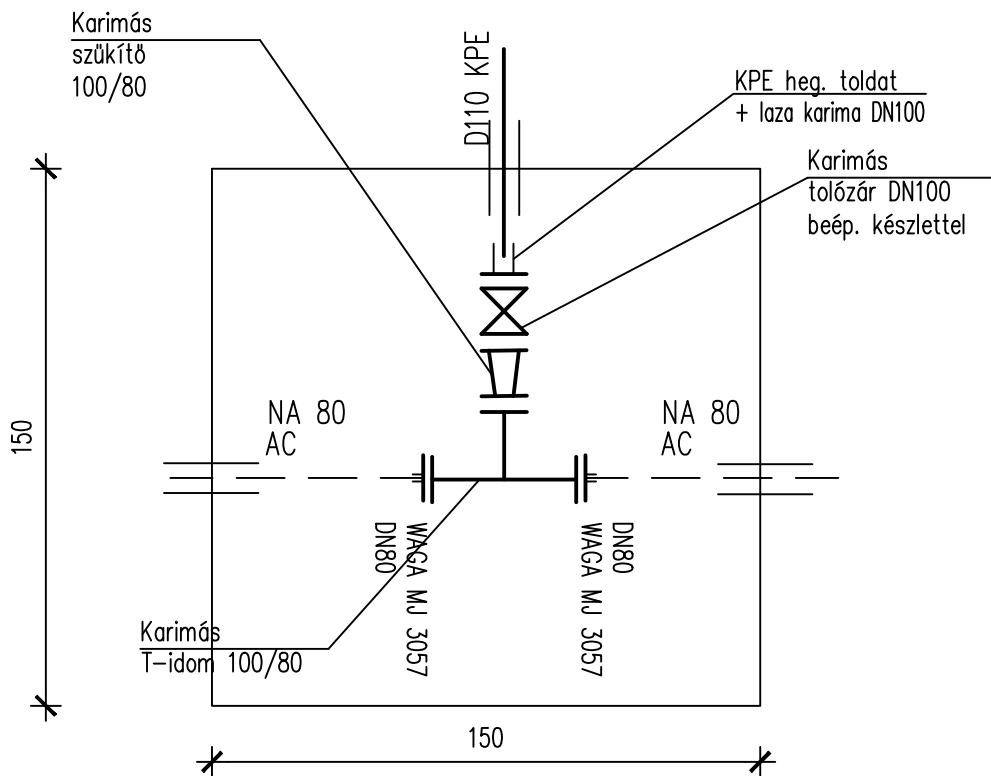
épül: 1 db



## Ⓑ5 Csomópont

BoV-1-0: 0+267.0

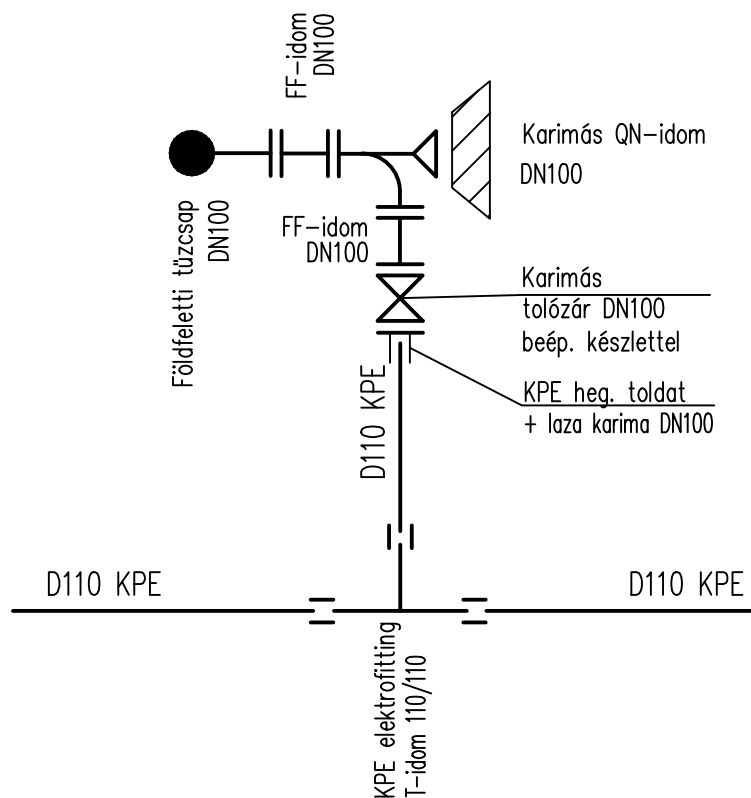
épül: 1 db



## Ⓑ6 Csomópont

BoV-1-0: 0+197.8

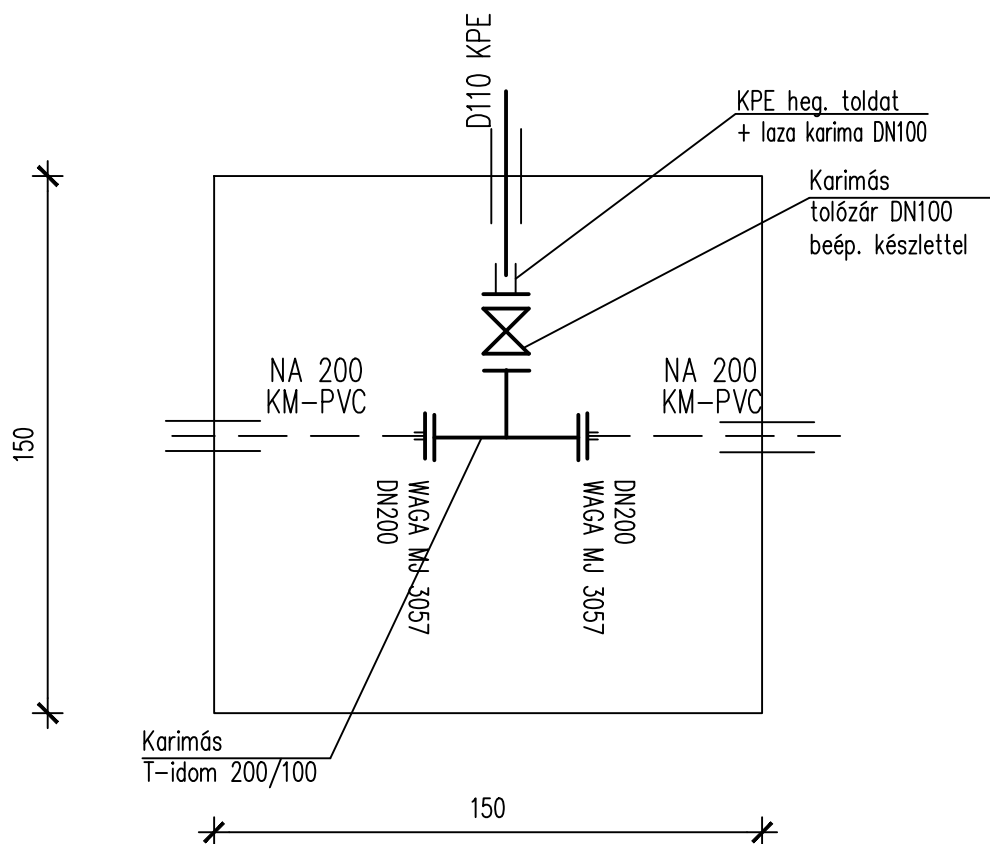
épül: 1 db



## ① Csomópont

DiV-1-0: 0+000.0

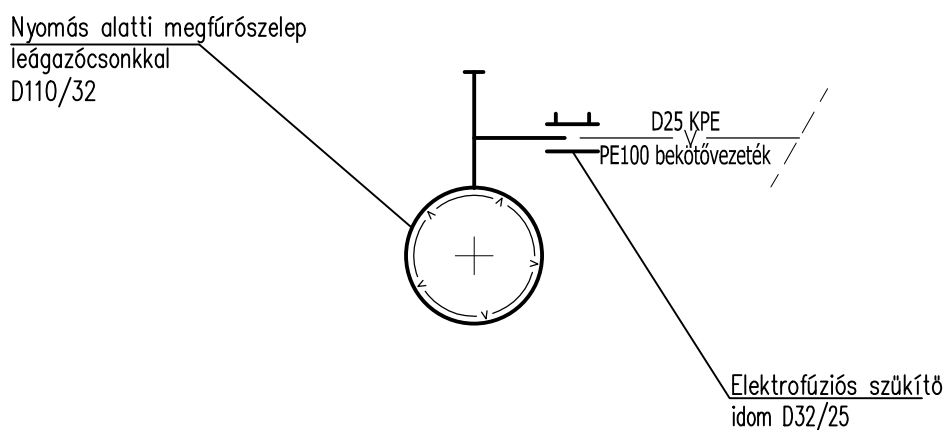
épül: 1 db



## ② Csomópont

DiV-1-0: 0+041.6

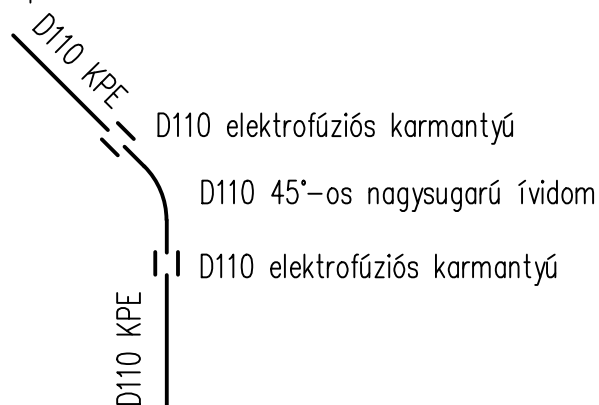
épül: 1 db



### ③ Csomópont

DiV-1-0: 0+042.8, 0+045.4, 0+120.8

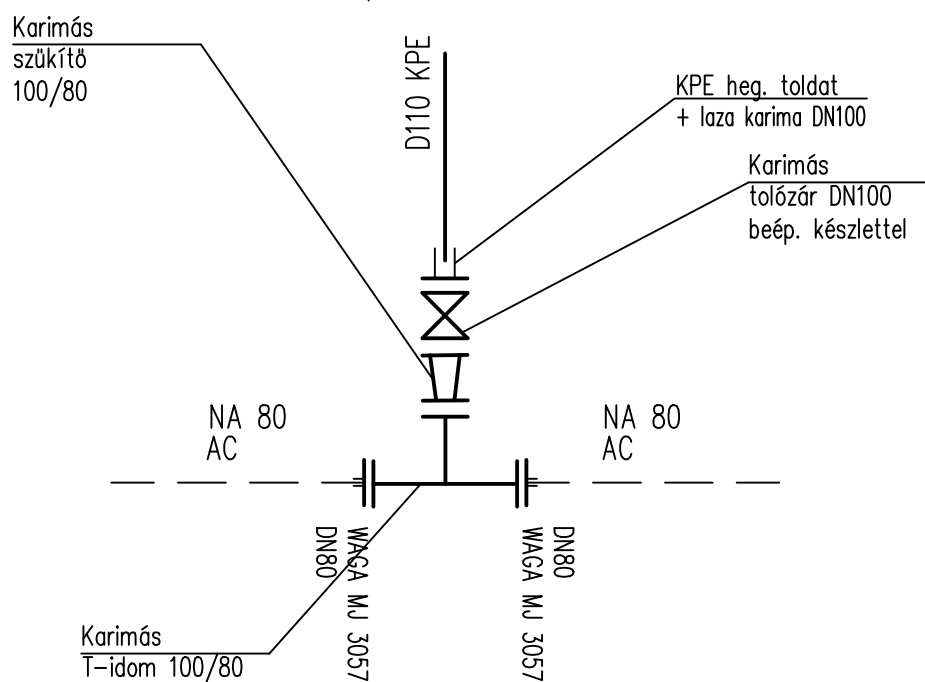
épül: 3 db



### ④ Csomópont

DiV-1-0: 0+267.0

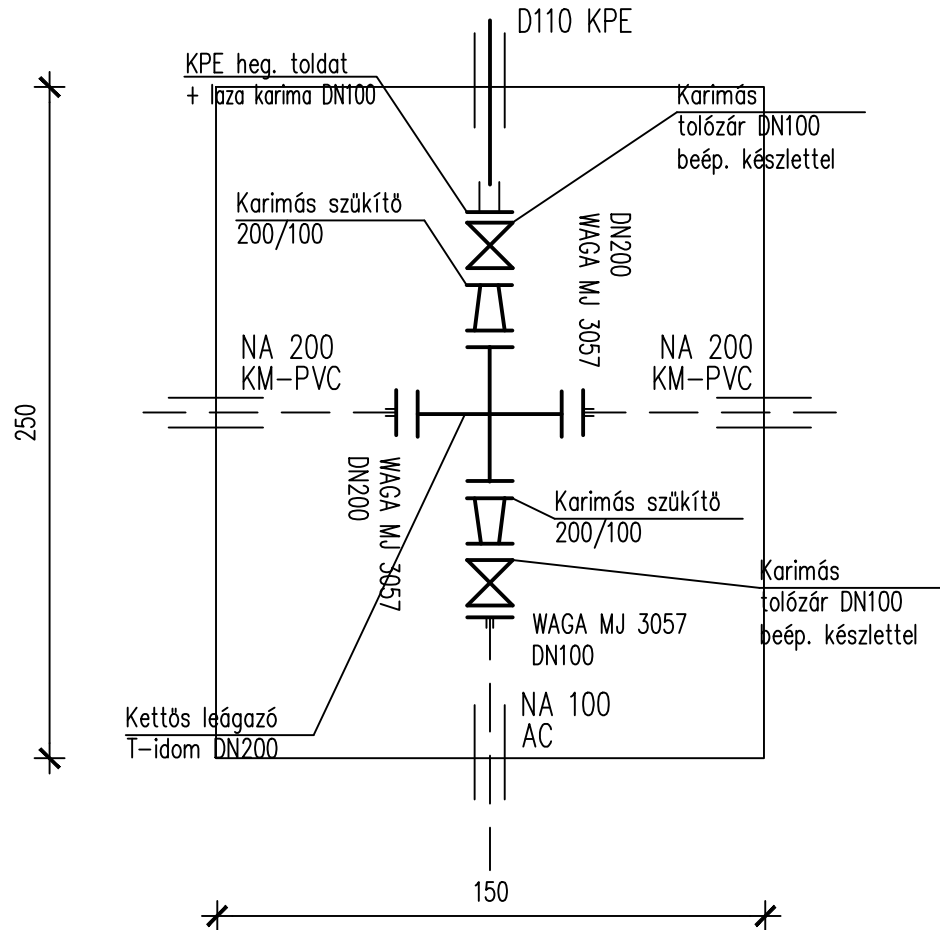
épül: 1 db



## (E1) Csomópont

ErV-1-0: 0+000.0

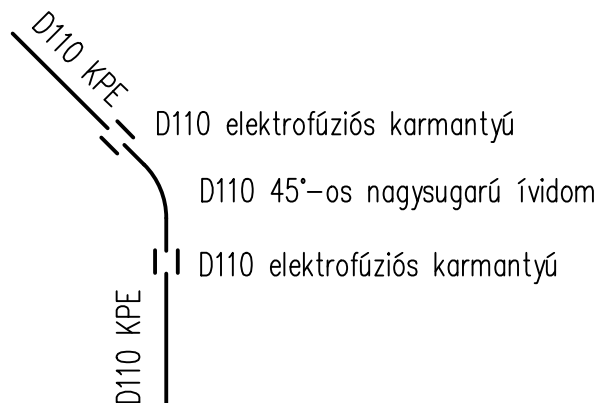
épül: 1 db



## (E2) Csomópont

ErV-1-0: 0+001.4, 0+004.1

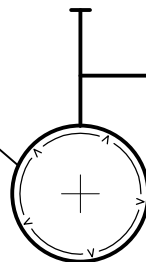
épül: 2 db



### ③ Csomópont

ErV-1-0: 0+048.9, 0+216.8  
épül: 2 db

Nyomás alatti megfűrészelep  
leágazócsonkkal  
D110/32

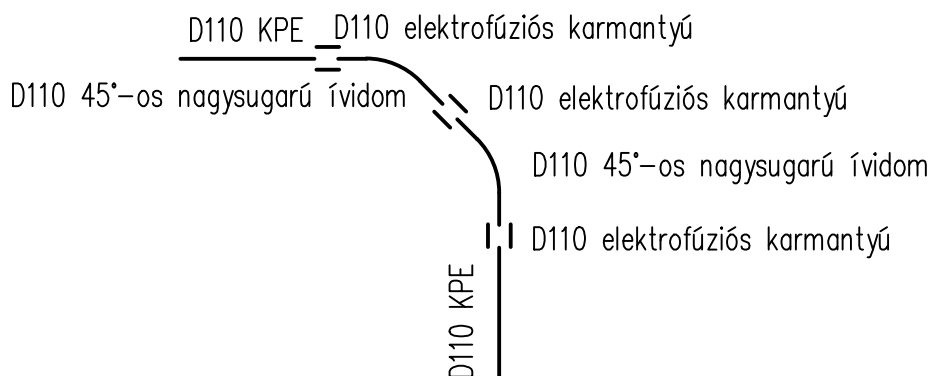


D25 KPE  
PE100 bekötővezeték

Elektrofúziós szűkítő  
ídom D32/25

### ④ Csomópont

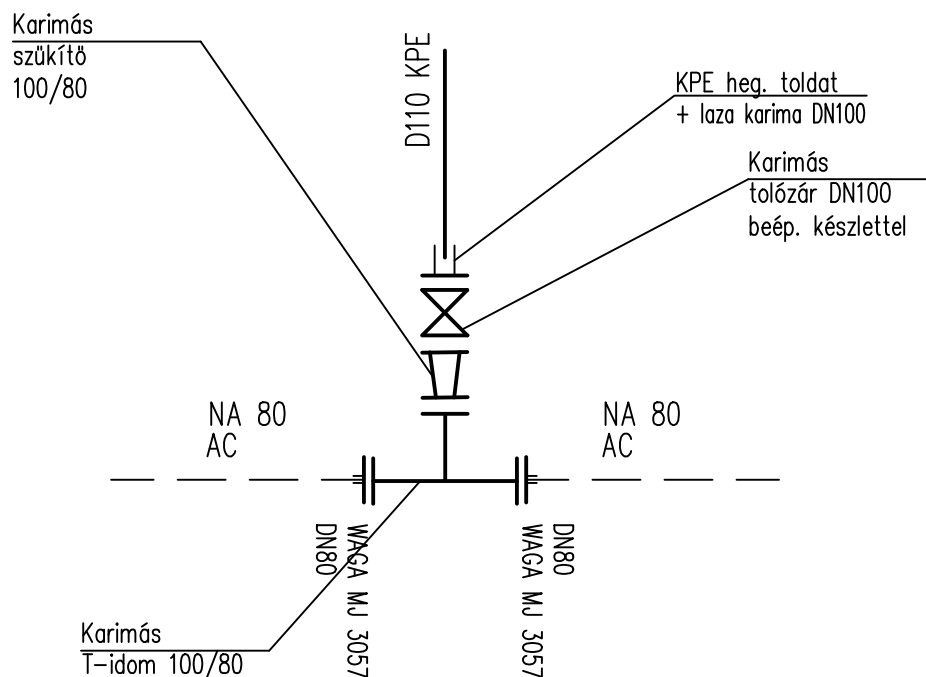
ErV-1-0: 0+195.0  
épül: 1 db



## (E5) Csomópont

ErV-1-0: 0+263.0

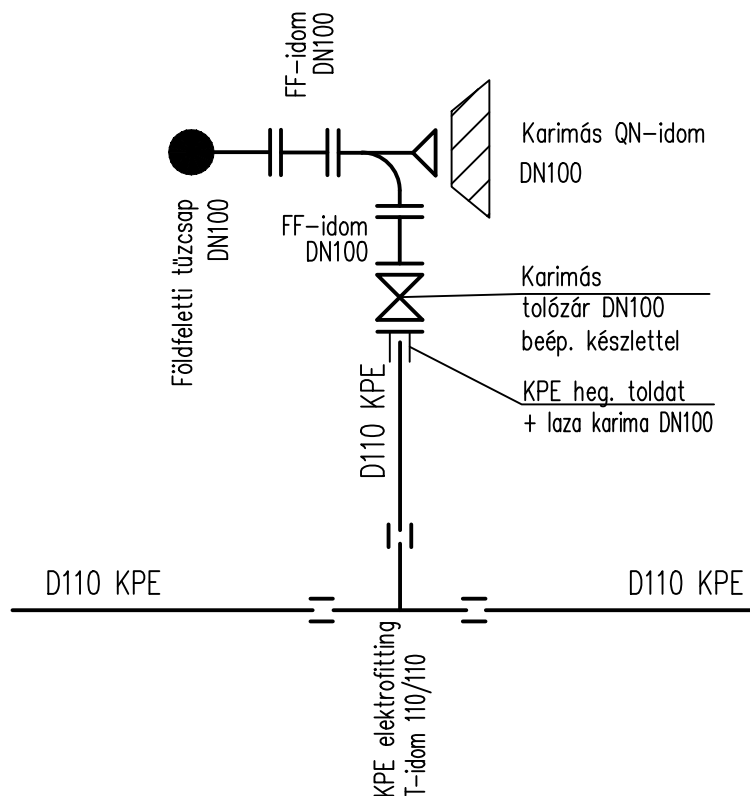
épül: 1 db



## (E6) Csomópont

ErV-1-0: 0+200.0

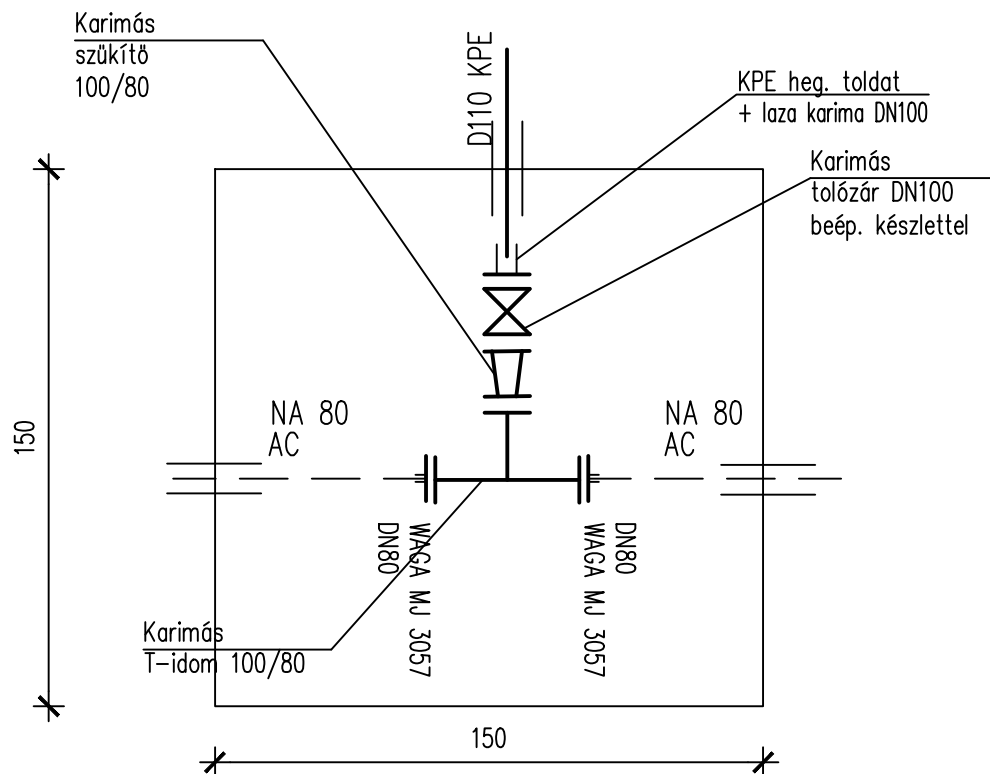
épül: 1 db



## (N1) Csomópont

NaV-1-0: 0+000

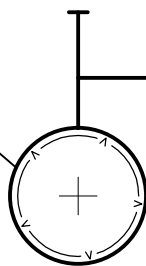
épül: 1 db



## (N2) Csomópont

épül: 62 db

Nyomás alatti megfűrészelep  
leágazócsonkkal  
D110/32



D25 KPE  
PE100 bekötővezeték

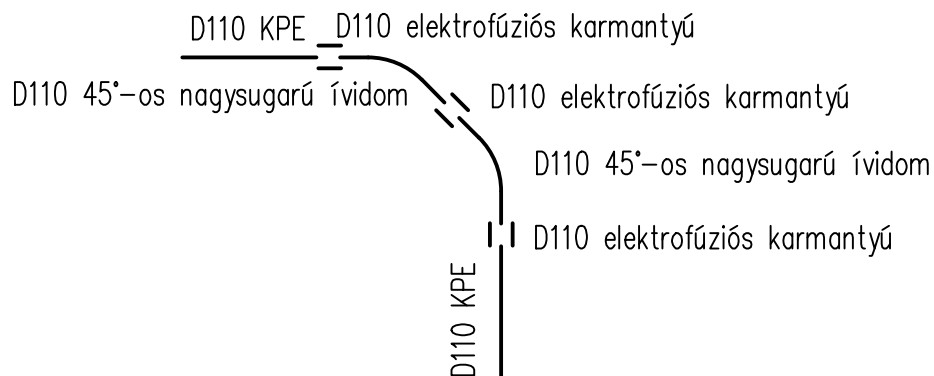
Elektrofúziós szűkítő  
idom D32/25



### ③ Csomópont

NaV-1-0: 1+034.8

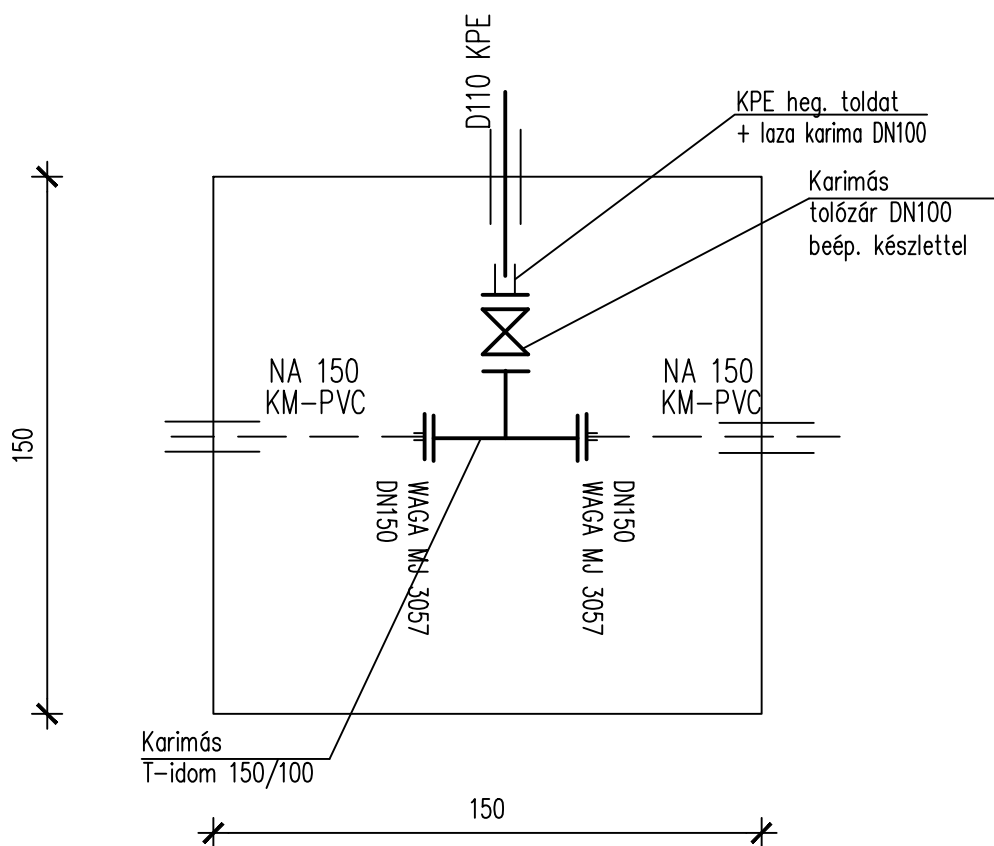
épül: 1 db



### ④ Csomópont

NaV-1-0: 1+072.8

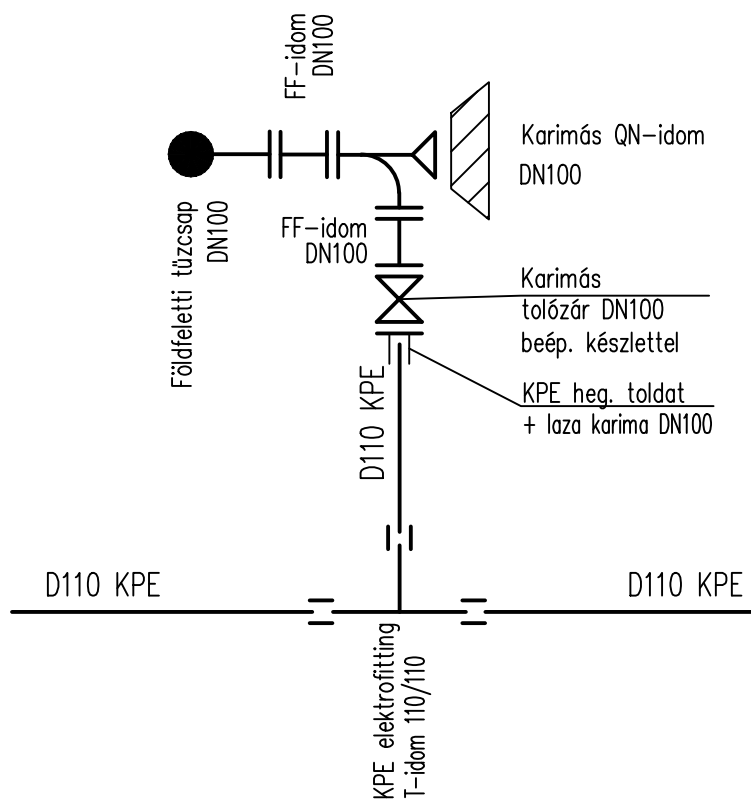
épül: 1 db



## (N5) Csomópont

NaV-1-0: 0+133.1, 0+333.1  
0+533.2, 0+733.2, 0+933.2

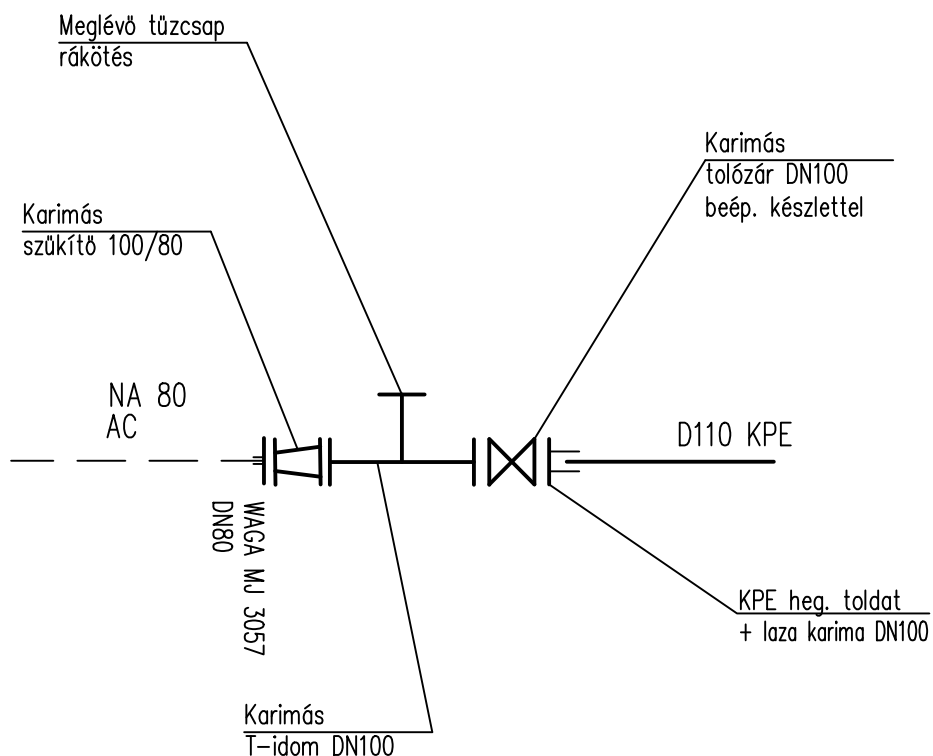
épül: 5 db



## (M1) Csomópont

MeV-1-0: 0+000

épül: 1 db

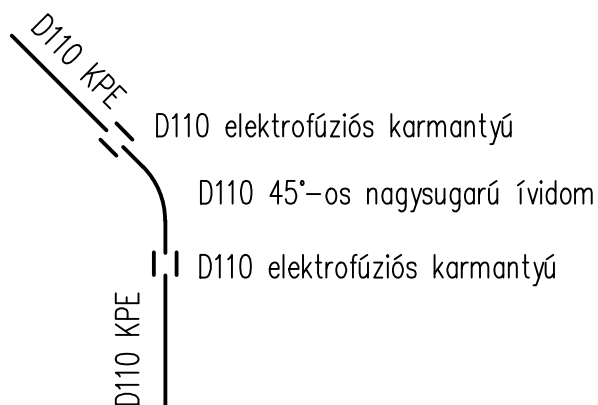


## (M2) Csomópont

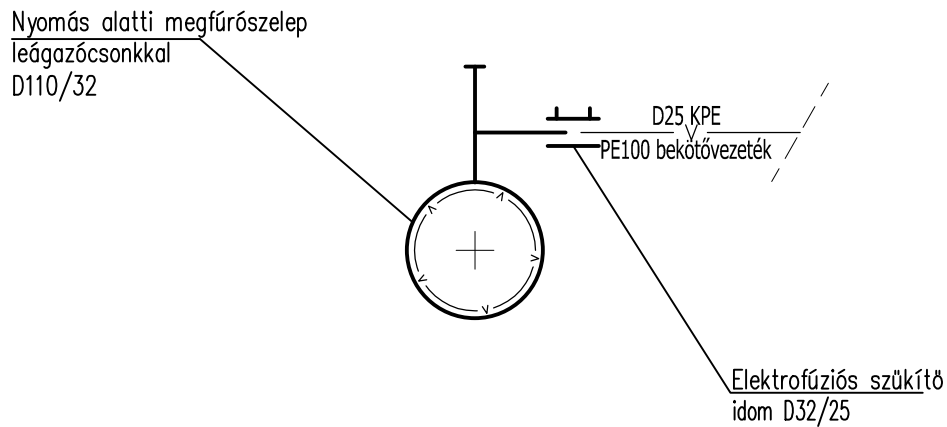
MeV-1-0: 0+010.6, 0+234.0

MeV-2-0: 0+003.2, 0+006.7

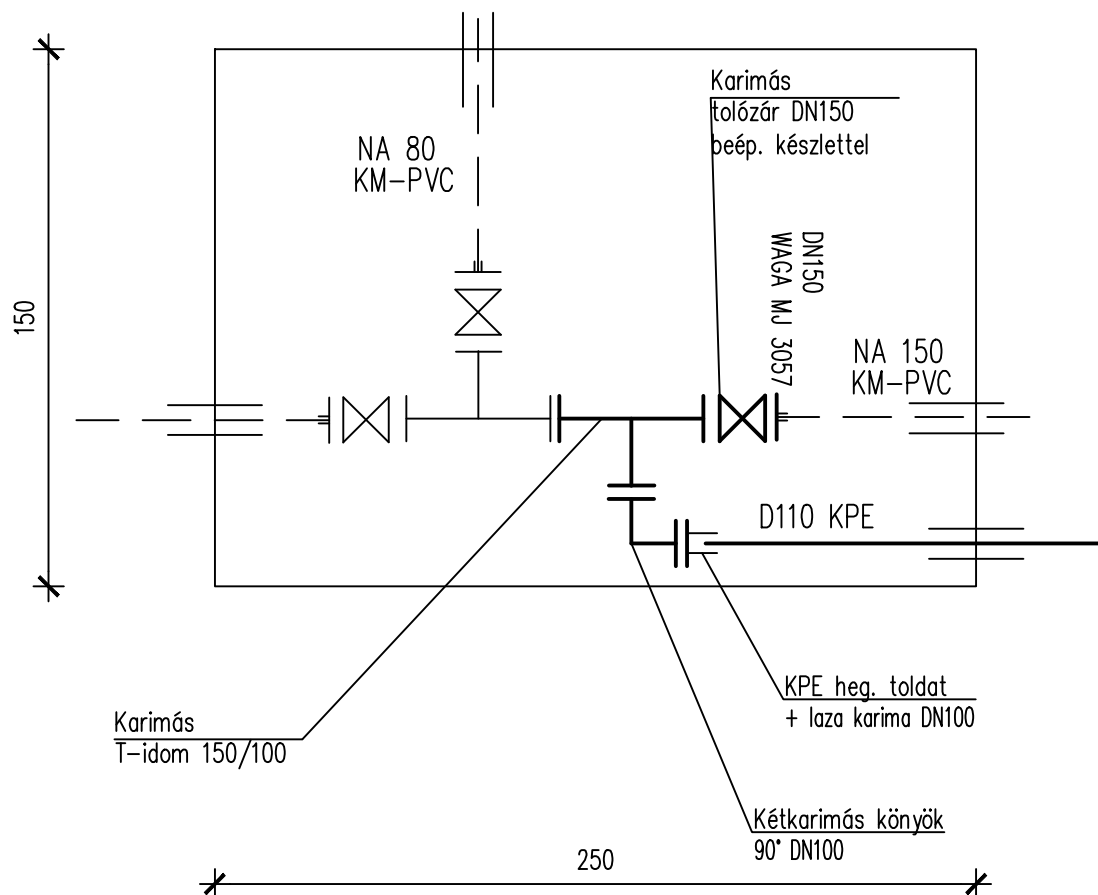
épül: 2 db



### M3 Csomópont épül: 26 db

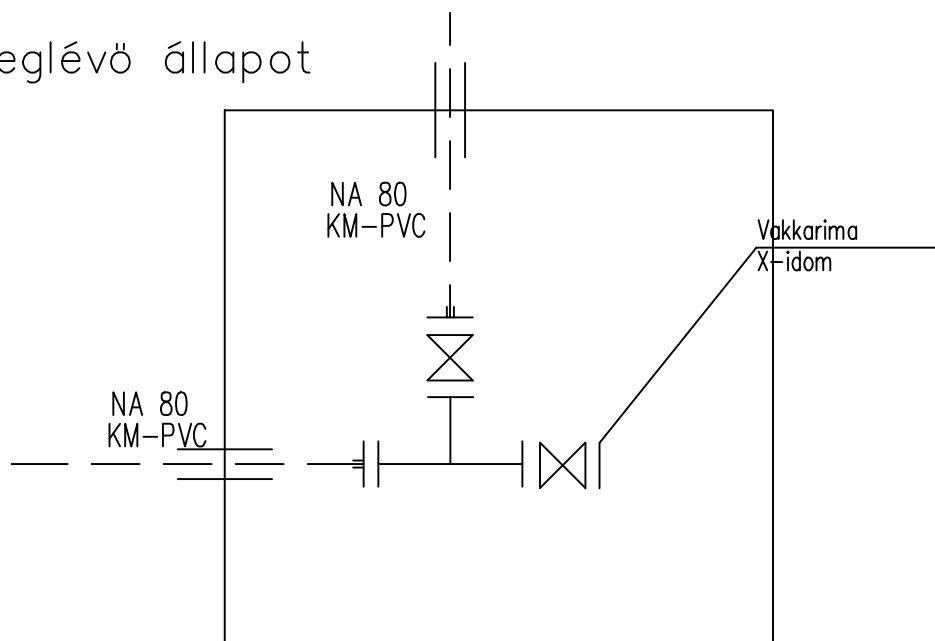


### N4 Csomópont MeV-1-0: 0+236.9 épül: 1 db

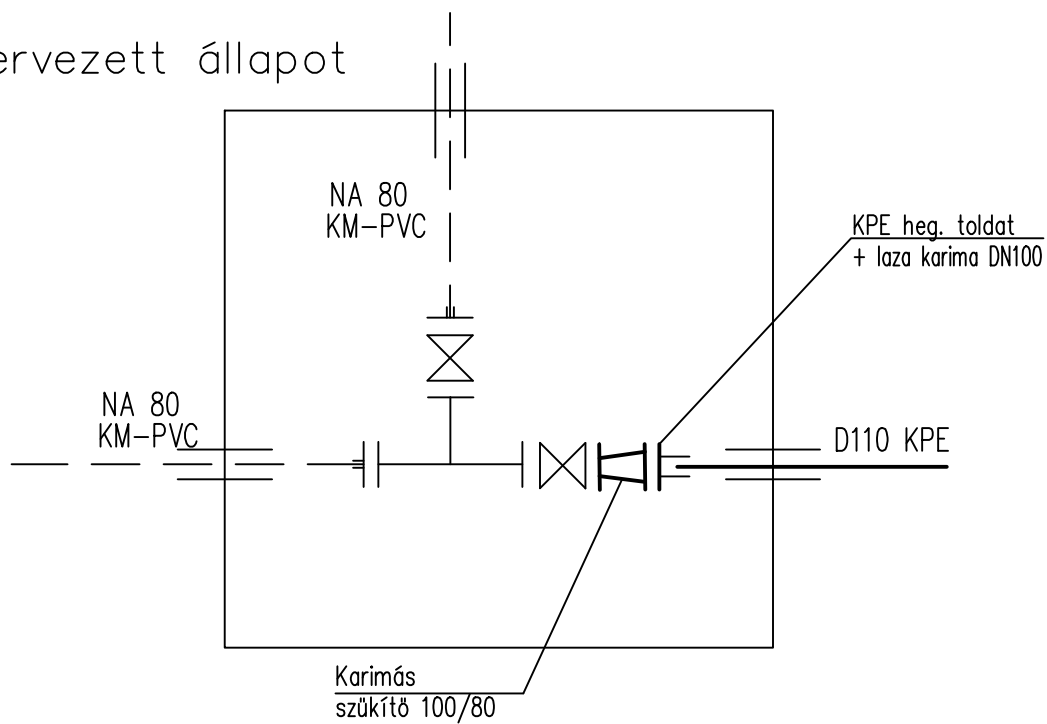


Ⓜ5 Csomópont  
MeV-2-0: 0+000.0  
épül: 1 db

Meglévő állapot



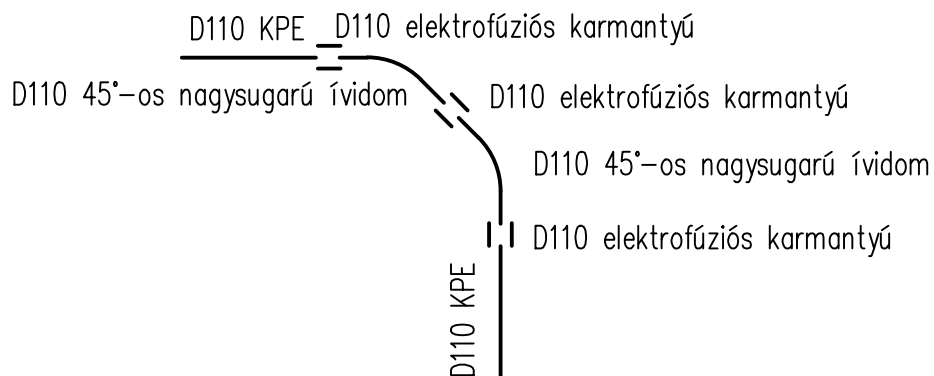
Tervezett állapot



## M6 Csomópont

MeV-2-0: 0+249.4

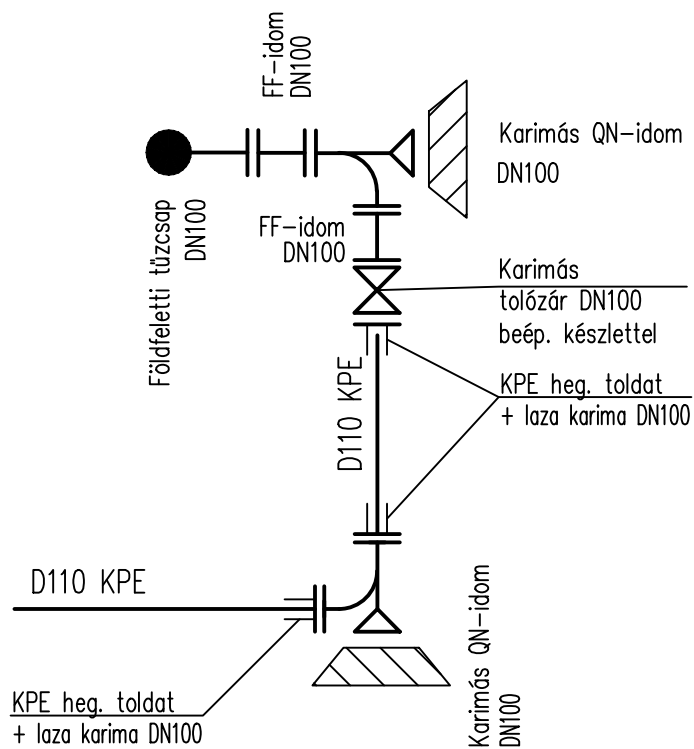
épül: 1 db



## M7 Csomópont

MeV-2-0: 0+251.3

épül: 1 db

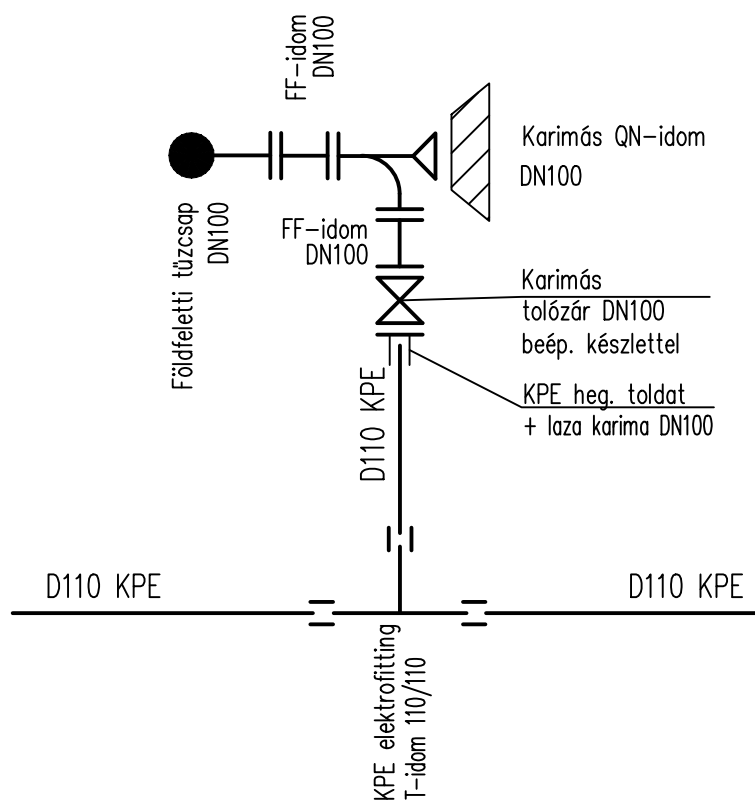


# M8 Csomópont

MeV-1-0: 0+224.1

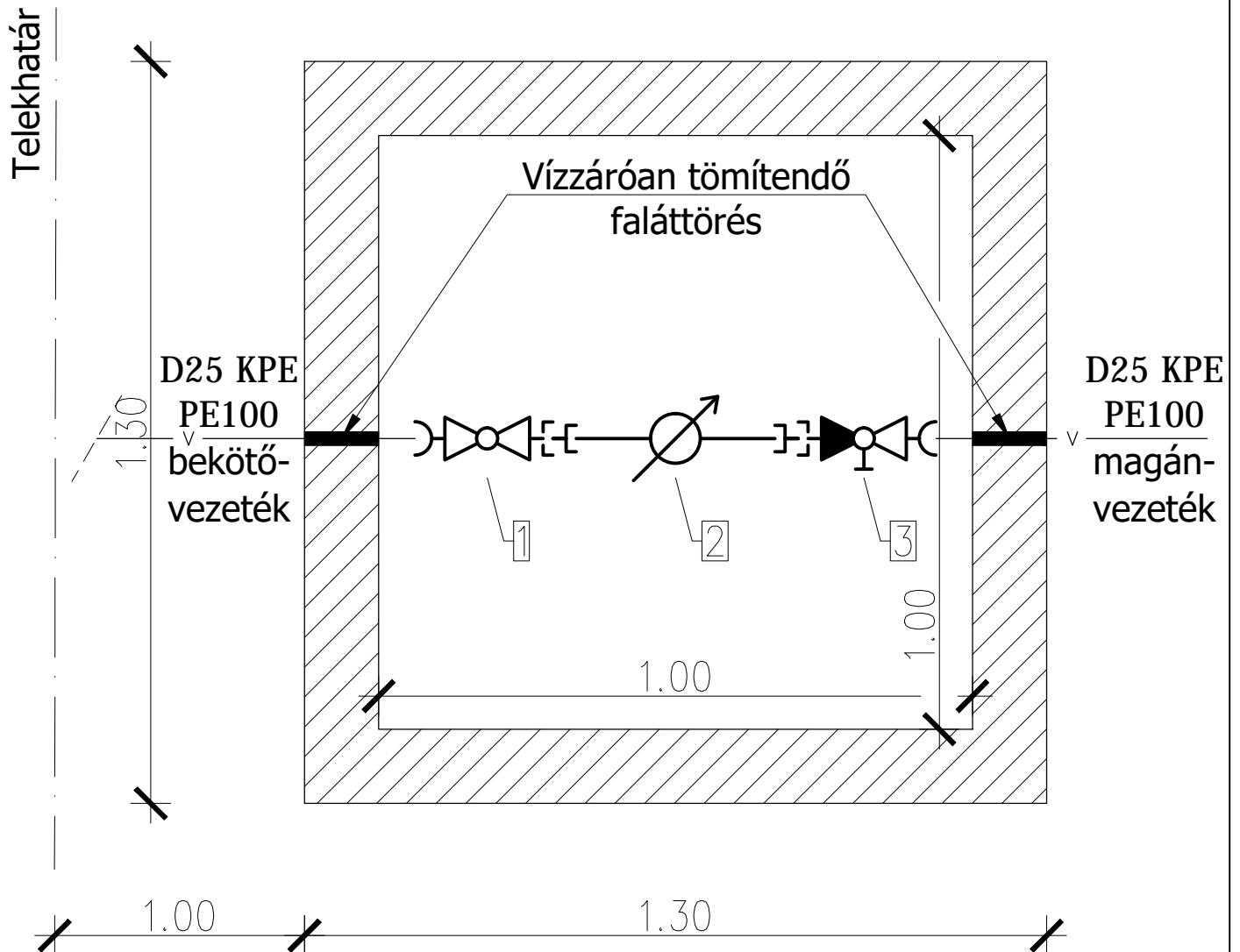
MeV-2-0: 0+088.4

épül: 2 db



# Vízóra akna csomópont

épül: 89 db



## Bekötések szerelvényei

Jel	Szerelvény	Méret	Anyag	Beépítendő mennyiség	Szerelvény típusa
1	Golyóscsap	3/4"	sárgaréz	1	PE-Hollandi
2	Házi vízmérő	DN15	sárgaréz	1	K-K
3	Kombi golyóscsap (visszacsapó szeleppel, vízleeresztő csavarzattal)	3/4"	sárgaréz	1	Hollandi-PE