

ESÉLY SZOCIÁLIS TÁRSULÁS
SZOCIÁLIS ÉS GYERMEKJÓLÉTI KÖZPONT

2040 BUDAÖRS, PETŐFI SÁNDOR UTCA 1., PF.: 102,
TELEFON: (06-23) 423-100, FAX: (06-23) 428-677, E-MAIL: intezmenyvezeto@eselytarsulas.hu

Szakmai beszámoló

**a Budaörs Kistérség Többcélú Társulása Szociális és
Gyermejjóléti Központ**

(2103. január 01. - 2013. június 30.)

továbbá

**az Esély Szociális Társulás
Szociális és Gyermejjóléti Központ
(2013. július 01. – december 31.)**

**családsegítés,
támogató szolgáltatás
és jelzőrendszeres házi segítségnyújtás
feladatellátásáról
Budaörsön**

ESÉLY SZOCIÁLIS TÁRSULÁS SZOCIÁLIS ÉS GYERMEKJÓLÉTI KÖZPONT

2040 BUDAÖRS, PETŐFI SÁNDOR UTCA 1., PF.: 102,
TELEFON: (06-23) 423-100, FAX: (06-23) 428-677, E-MAIL: intezmenyvezeto@eselytarsulas.hu

Bevezetés

A többször módosított 1993. évi III. törvény a szociális igazgatásról és a szociális ellátásokról 92/B.§ d.) pontjában leírtaknak megfelelően szakmai beszámolót készítünk a fenntartó részére.

Előzmények – A Budaörs Kistérség Többcélú Társulása Szociális és Gyermekjóléti Központ feladatellátása 2013. január 01. – 2013. július 30.

Az Intézmény fenntartója 2013. január 01. – 2013. június 30. – ig a Budaörs Kistérség Többcélú Társulása volt.

A Budaörs Kistérség Többcélú Társulása Polgármesterek Tanácsa 31/2013. (V.17.) számú határozatával 2013. június hó 30. napjával megszüntette a Budaörs Kistérség Többcélú Társulását és a fenntartói jogokat 2013. július 1. napjával az Esély Szociális Társulásnak adta át.

Az Esély Szociális Társulás Szociális és Gyermekjóléti Központ megalakulása

Az Esély Szociális Társulás 2013. április 30-án kelt Társulási Megállapodásának V.8. pontja alapján 2013. július 1. napjától saját fenntartásában működteti az Esély Szociális Társulás Szociális és Gyermekjóléti Központot.

Az Intézmény által 2013. január 01. – 2013. december 31. –ig ellátott feladatokról egységes szerkezetben számolunk be.

Az Intézmény feladatellátásának célja

Az Intézmény ellátási területén élő, szociális, gyermekvédelmi, vagy fogyatékkal összefüggő problémák miatt veszélyeztetett, illetve krízishelyzetbe került személyek, családok, kiskorúak életvezetési képességének megőrzése, helyreállítása. Az ilyen helyzethez vezető okok megelőzése, a krízishelyzetek megszüntetésének elősegítése. Önszerveződő csoportok, közösségek, civil szervezetek támogatása.

Az Intézmény által nyújtott szolgáltatások alapvető rendeltetése, hogy elősegítsék a kliensek fizikai, mentális kondíciójának fejlesztését, létfeltételeinek fenntartását, egyéni életvezetési stratégiáik kialakítását, továbbá elősegítsék a gyermekek és fiatalok védelmét, javítsák testi, szellemi fejlődésük szociális feltételeit.

ESÉLY SZOCIÁLIS TÁRSULÁS SZOCIÁLIS ÉS GYERMEKJÓLÉTI KÖZPONT

2040 BUDAÖRS, PETŐFI SÁNDOR UTCA 1., PF.: 102,
TELEFON: (06-23) 423-100, FAX: (06-23) 428-677, E-MAIL: intezmenyvezeto@eselytarsulas.hu

Az Intézmény legfőbb célja, hogy megakadályozza a perifériára szorulást, illetve a szociális helyzetük, életkoruk, fogyatékosságuk miatt peremhelyzetbe került embereket visszasegítse a társadalomba. A rászoruló személy a saját lakókörnyezetében kapja meg az aktuális állapotához igazodó, ahhoz alkalmazkodó szükséglet közeli, választható, többszintű differenciált szolgáltatást. Fő cél a valós szükségleteken alapuló, célzott és differenciált ellátások biztosítása, a veszélyeztetett személyek feltérképezése, problémáik hatékony megoldása. Az egyes szolgáltatási formák közötti átjárhatóság biztosítása elősegíteni a rászoruló szociális ellátásának biztonságát, a szolgáltatások minőségének, színvonalának és hatékonyságának folyamatos fejlesztését, magasabb szintre emelését.

A Szociális és Gyermekjóléti Központ 2013. évben nyújtott szolgáltatásai településenkénti bontásban

	Gyermek-jóléti Központ	Családsegítő Szolgálat	Támogató Szolgálat	Szociális étkeztetés	Házi segítség-nyújtás	Jelző-rendszeres hsg.	Idősek Klubja
Biatorbágy						X	
Budaörs	X	X	X			X	
Herceghalom						X	
Pusztazámor	X	X	X	X	X	X	
Sóskút	X	X	X	X	X	X	X
Törökbálint			X			X	

Demográfiai adatok

Az ellátási területen élő lakosság korcsoportok szerinti megoszlása¹

Települések	0 - 17 évesek	18 - x évesek	Összesen
Budaörs	5859	22824	28683
Pusztazámor	273	923	1196
Sóskút	590	2627	3217
Összesen	6722	26374	33096

¹ KSH 2013. január 1-jei adat

ESÉLY SZOCIÁLIS TÁRSULÁS SZOCIÁLIS ÉS GYERMEKJÓLÉTI KÖZPONT

2040 BUDAÖRS, PETŐFI SÁNDOR UTCA 1., PF.: 102,

TELEFON: (06-23) 423-100, FAX: (06-23) 428-677, E-MAIL: intezmenyvezeto@eselytarsulas.hu

Budaörs Város demográfiai adatai

Lakónépesség: 28 683 fő (állandó lakos)

18 év alatti népesség: 5 859 fő (állandó lakos)

A lakosság korcsoportok szerinti megoszlása²

	0 – 17 évesek	18 – x évesek	Összesen
Budaörs	5 859	22 824	28 683

Családsegítő Szolgálat



² Közigazgatási és Elektronikus Közszolgáltatások Központi Hivatala 2013. január 1-jei adat

ESÉLY SZOCIÁLIS TÁRSULÁS SZOCIÁLIS ÉS GYERMEKJÓLÉTI KÖZPONT

2040 BUDAÖRS, PETŐFI SÁNDOR UTCA 1., PF.: 102,
TELEFON: (06-23) 423-100, FAX: (06-23) 428-677, E-MAIL: intezmenyvezeto@eselytarsulas.hu

Létszámfeltételek

A Családsegítő Szolgálat szakmai létszáma és dolgozóinak szakképzettsége

Képzettség	Beosztás	Speciális végzettség
1 fő szakvizsgázott szociális munkás	szakmai vezető, családgondozó	mediátor
1 fő szociális munkás	családgondozó	adósságkezelési tanácsadó
1 fő szociális menedzser (felsőfokú humán végzettségű)	családgondozó	mediátor
1 fő szociális menedzser (felsőfokú humán végzettségű)	családgondozó	mediátor, utcai szociális munka koordinátor
1 fő szociális munkás	családgondozó	

A szociális alapképzettségen túl családgondozóink speciális végzettséggel is rendelkeznek (mediátor, adósságkezelési tanácsadó, utcai szociális munka koordinátor). A Családsegítő Szolgálat munkáját 1 fő jogász segíti, aki megbízási szerződéssel látja el feladatát.

2013. év folyamán munkatársainknak továbbra is lehetősége volt arra, hogy szakmai tudásukat, ismereteiket továbbképzéseken, konferenciákon bővítsék.

Szakembereink feladatukat folyamatos szakmai kontroll mellett végzik. Az intézményvezető és a szakmai vezetők rendszeres szakmai ellenőrzést és koordinációt végeznek, valamint támogatást nyújtanak a problémák megoldásához, az esetek vezetéséhez.

A Családsegítő Szolgálat nyitva tartása és telephelye

A Családsegítő Szolgálat nyitva tartása

	Hétfő	Kedd	Szerda	Csütörtök	Péntek
Budaörs	8 – 18	8 – 16	8 – 18	8 – 16	8 – 14

A szolgálat nyitva tartáson kívül ügyeleti telefonszámon – 06/20-388-36-65 – érhető el.

ESÉLY SZOCIÁLIS TÁRSULÁS SZOCIÁLIS ÉS GYERMEKJÓLÉTI KÖZPONT

2040 BUDAÖRS, PETŐFI SÁNDOR UTCA 1., PF.: 102,
TELEFON: (06-23) 423-100, FAX: (06-23) 428-677, E-MAIL: intezmenyvezeto@eselytarsulas.hu

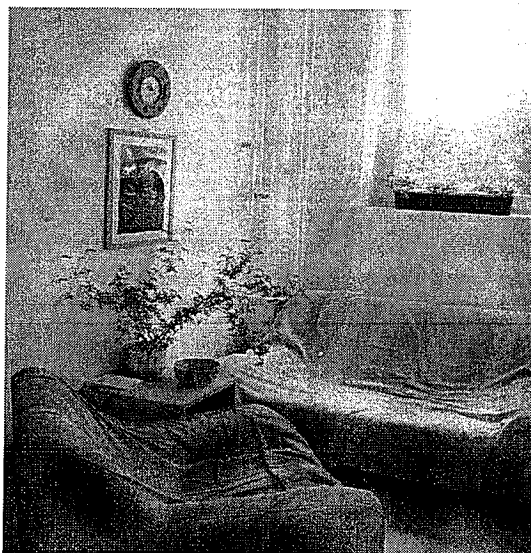
A szolgálat budaörsi telephelye:

2040 Budaörs, Szivárvány u. 3.

Tárgyi feltételek

A szakmai egység elhelyezkedése, tárgyi feltételei a jogszabályoknak és a szakmai munka igényeinek mindenben megfelelőek. A Családsegítő Szolgálat a Szivárvány utca 3. szám alatti irodában végzi munkáját. A szolgálat telephelye a lakótelepen található, így tömegközlekedéssel kiválóan megközelíthető.

A családgondozók 2 interjúszobában és 1 csoportszobában fogadják a klienseket, az adminisztrációs tevékenységhez 2 munkaszobát használnak. A kiszolgáló helyiségek (ügyfél fogadó, konyha, mosdók) jól felszereltek.



Az intézmény a mindennapi munkavégzéshez szükséges valamennyi technikai eszközzel rendelkezik (számítógépek, nyomtató, fax, telefonvonalak, internet hozzáférés stb.).

A Családsegítő Szolgálat szakmai feladatainak ellátásához a Gyermekjóléti Szolgálattal közösen használ egy 6 éves Opel COMBO típusú személygépkocsit.

Szakmai munka

A családgondozó szolgáltatás keretein belül zajló esetkezelő munka személy - és szükségletközpontú. Ez az ügyfél igényeinek, állapotának megfelelően kialakított együttműködést jelent.

ESÉLY SZOCIÁLIS TÁRSULÁS SZOCIÁLIS ÉS GYERMEKJÓLÉTI KÖZPONT

2040 BUDAÖRS, PETŐFI SÁNDOR UTCA 1., PF.: 102,

TELEFON: (06-23) 423-100, FAX: (06-23) 428-677, E-MAIL: intezmenyvezeto@eselytarsulas.hu

Az egyéni esetmunka alapja a szociális munkás és a szakmai team által megtervezett, személyre szabott gondozási - cselekvési terv, amely alapján biztosítjuk támogató, segítő tanácsadások (mentálhigiénés -, pszichológiai -, jogi tanácsadás) rendszerét és a segítőkkel való folyamatos konzultációt.

A Szolgálatunkhoz fordulóknak

- szociális, életvezetési és mentálhigiénés tanácsadást,
 - jogi tanácsadást,
 - pénzübeli, természetbeni ellátásokhoz, továbbá a szociális szolgáltatásokhoz való hozzájutást,
 - krízishelyzetben segítő beavatkozást,
 - konfliktuskezelő, mediációs szolgáltatást,
 - családgondozást, a családban jelentkező működési zavarok, illetve konfliktusok megoldását,
 - hivatalos ügyek intézésének segítését,
 - adományok közvetítését,
 - munkahely -, albérlés keresési lehetőséget
- biztosítunk.**

Szolgálatunk részletes tájékoztatást nyújt

- a személyes gondoskodást nyújtó szociális ellátásokról, az egészségügyi ellátásokról, azok igénybevételeének módjáról,
- a helyben elérhető ellátásokról, szolgáltatásokról, igénybevételeük feltételeiről,
- a pénzübeli és természetbeni szociális és gyermekvédelmi, a családtámogatási, a társadalombiztosítási és foglalkoztatáshoz kapcsolódó ellátások igénybevételeének módjáról.

Az 1993. évi III. tv. 64. § - a alapján a családok és az egyedülálló személyek segítése céljából veszélyeztetettséget és krízishelyzetet észlelő jelzőrendszert működtetünk. A jegyző, a járási hivatal, a szociális és egészségügyi szolgáltatók, valamint a gyermekjóléti szolgálat, a pártfogói felügyelői és a jogi segítségnyújtói szolgálat jelzi, az egyesületek, az alapítványok, a vallási közösségek és a magánszemélyek jelezhetik, ha segítségre szoruló családról, személyről szereznek tudomást.

2013. február 25-én jelzőrendszeri tanácskozást tartottunk a jelzőrendszer tagjainak részvételével, ahol Kövesdi Gabriella, a Budaörsi Polgármesteri Hivatal Szociális és Egészségügyi Irodájának vezetője részletes tájékoztatást nyújtott a területet érintő aktuális jogszabályváltozásokról.

ESÉLY SZOCIÁLIS TÁRSULÁS
SZOCIÁLIS ÉS GYERMEKJÓLÉTI KÖZPONT

2040 BUDAÖRS, PETŐFI SÁNDOR UTCA 1., PF.: 102,
TELEFON: (06-23) 423-100, FAX: (06-23) 428-677, E-MAIL: intezmenyvezeto@eselytarsulas.hu

A Családsegítő Szolgálat szolgáltatásai ingyenesen vehetők igénybe.

Kliensek száma

Éves kliensforgalom (látogatások száma)	5395
Kliensek száma (alkalmi és rendszeres)	634
Rendszeres gondozottak száma	406

A kliensek életkori megoszlása

Életkor/ nem	18-34 éves	35-49 éves	50-61 éves	62-x éves	Összesen
Férfi	47	86	131	45	309
Nő	55	120	112	38	325
Összesen	102	206	243	83	634

Esetszámok

	Egy családgondozóra jutó esetszám (átlag)
Rendszeresen gondozottak száma (hosszabb gondozási folyamat)	81,2 fő/családgondozó/év
Alkalmi kliensek száma (egy - két találkozás alkalmával megoldható probléma)	45,6 fő/családgondozó/év

A leggyakrabban előforduló probléma típusok (halmozott adat)

Probléma típusok	
Információkérés	706
Anyagi probléma	1997
Ügyintézés	1123
Életviteli probléma	483
Foglalkoztatással kapcsolatos	1136
Krízishelyzet (azonnali intézkedést igényel)	89

ESÉLY SZOCIÁLIS TÁRSULÁS SZOCIÁLIS ÉS GYERMEKJÓLÉTI KÖZPONT

2040 BUDAÖRS, PETŐFI SÁNDOR UTCA 1., PF.: 102,
TELEFON: (06-23) 423-100, FAX: (06-23) 428-677, E-MAIL: intezmenyvezeto@eselytarsulas.hu

Legtöbbször előforduló esetkezelések (halmozott adat)

Esetkezelés	
Információ nyújtása	1142
Ügyintézés segítése	1913
Segítő beszélgetés	308
Adósságkezelés	685
Mediáció, konfliktuskezelés	24
Munkaközvetítés	985

A Családsegítő Szolgálat speciális szolgáltatásai

A Szolgálat az általános segítő feladatokon túl speciális szolgáltatásokat is nyújt, amelyek hozzájárulnak a kliens szociális környezetéhez való jobb alkalmazkodásához, életvezetési képességének megőrzéséhez.

Adósságkezelési tanácsadás

Az adósságkezelési tanácsadás keretében a tanácsadó tájékoztatást nyújt az eladósodott (a lakás fenntartását szolgáló rezsi hátralékkal rendelkező) személynek, családnak az adósságkezelés formáiról, feltételeiről.

Megvizsgálja az adós összes hátralékát, háztartásának gazdálkodását, a család bevételeit és kiadásait. Az adósságkezelési tanácsadó a problémafeltárás során áttekinti a hátralékos személy vagy család fizetési kapacitását és készségét, ennek alapján javaslatot tesz az adósság adósságkezelési szolgáltatásba történő bevonására.

Ezt követően havonta egyszer (1 éves időtartamban), előre egyeztetett időpontban sor kerül egy személyes találkozásra, amikor az adósságcsökkentési támogatáshoz szükséges együttműködés teljesítésének ellenőrzése történik, illetve az újbóli eladósodás megelőzése érdekében utógondozás folyik.

Adatok a 2013. évről

Adósságkezelési szolgáltatásra jelentkezett	107 fő találkozások száma: 685 alkalom
Adósságkezelési gondozás alatt áll	78 fő
Támogatásban részesült	46 fő

ESÉLY SZOCIÁLIS TÁRSULÁS SZOCIÁLIS ÉS GYERMEKJÓLÉTI KÖZPONT

2040 BUDAÖRS, PETŐFI SÁNDOR UTCA 1., PF.: 102,
TELEFON: (06-23) 423-100, FAX: (06-23) 428-677, E-MAIL: intezmenyvezeto@eselytarsulas.hu

Adósságkezelési szolgáltatás igénybevétele a 2013. évben

Sor-szám	Tanácsadóval történt kapcsolatfelvétel oka	Talál - kozások száma	Tanácsadó által nyújtott segítség formája	Adósságkezelési szolgáltatás eredménye	Adósságkezelési támogatást megállapító határozat száma
1.	BTG lakbértartozás	12	Tájékoztatás, tanácsadás, kapcsolatfelvétel a szolgáltatóval, kérelem összeállítása-benyújtása adósságcsökkentési támogatásra, moratórium kérése.	az adósságcsökkentési támogatás megállapítása, tartozása rendeződött	XIV/400-2/2013
2.	BTG lakbértartozás	12	Tájékoztatás, tanácsadás kapcsolatfelvétel a szolgáltatóval, kérelem összeállítása-benyújtása adósságcsökkentési támogatásra, moratórium kérése	az adósságcsökkentési támogatás megállapítása, tartozása rendeződött	XIV/402-2/2013
3.	TIGÁZ gáztartozás	12	Tájékoztatás, tanácsadás kapcsolatfelvétel a szolgáltatóval, kérelem összeállítása-benyújtása adósságcsökkentési támogatásra	az adósságcsökkentési támogatás megállapítása, tartozása rendeződött	XIV/418-2/2013
4.	Társasház közösköltség tartozás	12	Tájékoztatás, tanácsadás kapcsolat felvétel a szolgáltatóval, kérelem összeállítása-benyújtása adósságcsökkentési támogatásra	az adósságcsökkentési támogatás megállapítása, tartozás rendeződött.	XIV/401-2/2013
5.	BTG távhő tartozás	12	Tájékoztatás, tanácsadás kapcsolat felvétel a szolgáltatóval, kérelem összeállítása-benyújtása adósságcsökkentési támogatásra, moratórium kérése.	az adósságcsökkentési támogatás megállapítása, tartozása rendeződött	XIV/417-2/2013
6.	Társasház közösköltség tartozás, BTG távhő tartozás	12	Tájékoztatás, tanácsadás, kérelem összeállítása-benyújtása adósságcsökkentési támogatásra, moratórium kérése.	az adósságcsökkentési támogatás megállapítása, tartozása rendeződött	XIV/447-2/2013
7.	Társasház közösköltség	12	Tájékoztatás, tanácsadás, kapcsolatfelvétel a	az adósságcsökkentési támogatás	XIV/579-2/2013

ESÉLY SZOCIÁLIS TÁRSULÁS SZOCIÁLIS ÉS GYERMEKJÓLÉTI KÖZPONT

2040 BUDAÖRS, PETŐFI SÁNDOR UTCA 1., PF.: 102,
TELEFON: (06-23) 423-100, FAX: (06-23) 428-677, E-MAIL: intezmenyvezeto@eselytarsulas.hu

	tartozás		szolgáltatóval, kérelem összeállítása, benyújtása adósságcsökkentési támogatásra, moratórium kérese	megállapítása, tartozása rendeződött	
8.	Társasház közösköltség tartozás	12	Tájékoztatás, tanácsadás kapcsolatfelvétel a szolgáltatóval, kérelem összeállítása, benyújtása adósságcsökkentési támogatásra moratórium kérese	az adósságcsökkentési támogatás megállapítása, tartozása rendeződött	XIV/850-2/2013
9.	BTG távhő tartozás	12	Tájékoztatás, tanácsadás kapcsolatfelvétel a szolgáltatóval, kérelem összeállítása, benyújtása adósságcsökkentési támogatásra moratórium kérese	az adósságcsökkentési támogatás megállapítása, tartozása rendeződött	XIV/1034-4/2013
10.	BTG távhő tartozás	12	Tájékoztatás, tanácsadás kapcsolatfelvétel a szolgáltatóval, kérelem összeállítása, benyújtása adósságcsökkentési támogatásra moratórium kérese	az adósságcsökkentési támogatás megállapítása, tartozása rendeződött	XIV/1662-4/2013
11.	BTG távhő tartozás	12	Tájékoztatás, tanácsadás kapcsolatfelvétel a szolgáltatóval, kérelem összeállítása, benyújtása adósságcsökkentési támogatásra moratórium kérese	az adósságcsökkentési támogatás megállapítása, tartozása rendeződött	XIV/2109-3/2013
12.	BTG lakbér- és távhő tartozás	10	Tájékoztatás, tanácsadás kapcsolatfelvétel a szolgáltatóval, kérelem összeállítása, benyújtása adósságcsökkentési támogatásra moratórium kérese	az adósságcsökkentési támogatás megállapítása, tartozása rendeződött	XIV/2252-4/2013
13.	TÖRSVÍZ csatornadíj, Díjbeszedő vízdíj, TIGÁZ gáztartozás	11	Tájékoztatás, tanácsadás kapcsolatfelvétel a szolgáltatókkal, kérelem összeállítása, benyújtása adósságcsökkentési támogatásra, moratórium kérese.	az adósságcsökkentési támogatás megállapítása, tartozása rendeződött	XIV/2108-6/2013
14.	BTG távhő	12	Tájékoztatás, tanácsadás	az adósságcsökkentési	XIV/2250-2/2013

ESÉLY SZOCIÁLIS TÁRSULÁS SZOCIÁLIS ÉS GYERMEKJÓLÉTI KÖZPONT

2040 BUDAÖRS, PETŐFI SÁNDOR UTCA 1., PF.: 102,
TELEFON: (06-23) 423-100, FAX: (06-23) 428-677, E-MAIL: intezmenyvezeto@eselytarsulas.hu

	tartozás		kapcsolatfelvétel a szolgáltatóval, kérelem összeállítása, benyújtása adósságcsökkentési támogatásra, moratórium kérese.	támogatás megállapítása, tartozása rendeződött	
15.	BTG szemétdíj tartozás, ELMŰ áramtartozás	12	Tájékoztatás, tanácsadás kapcsolatfelvétel a szolgáltatókkal, kérelem összeállítása, benyújtása adósságcsökkentési támogatásra moratórium kérese	az adósságcsökkentési támogatás megállapítása, tartozása rendeződött	XIV/2251-2/2013
16.	BTG szemétdíj tartozás, Díjbeszedő vízdíj tartozás	11	Tájékoztatás, tanácsadás kapcsolatfelvétel a szolgáltatókkal, kérelem összeállítása, benyújtása adósságcsökkentési támogatásra, moratórium kérese.	az adósságcsökkentési támogatás megállapítása, tartozása rendeződött	XIV/2248-3/2013
17.	Díjbeszedő vízdíj tartozás, TIGÁZ gáztartozás, BTG szemétdíj és laktartozás	10	Tájékoztatás, tanácsadás kapcsolatfelvétel a szolgáltatókkal, kérelem összeállítása, benyújtása adósságcsökkentési támogatásra moratórium kérese	az adósságcsökkentési támogatás megállapítása, tartozásának rendeződése folyamatban van	XIV/2249-3/2013
18.	ELMŰ áramtartozás	9	Tájékoztatás, tanácsadás kapcsolatfelvétel a szolgáltatóval, kérelem összeállítása, benyújtása adósságcsökkentési támogatásra moratórium kérese	az adósságcsökkentési támogatás megállapítása, tartozás rendeződött	XIV/2377-3/2013
19.	BTG távhő tartozás	12	Tájékoztatás, tanácsadás kapcsolatfelvétel a szolgáltatóval, kérelem összeállítása, benyújtása adósságcsökkentési támogatásra, moratórium kérese.	az adósságcsökkentési támogatás megállapítása, tartozás rendeződött	XIV/2472-4/2013
20.	Díjbeszedő vízdíj tartozás, ELMŰ áramtartozás, BTG szemétdíj tartozás,	12	Tájékoztatás, tanácsadás kapcsolatfelvétel a szolgáltatókkal, kérelem összeállítása, benyújtása adósságcsökkentési támogatásra, moratórium kérese.	az adósságcsökkentési támogatás megállapítása, tartozása rendeződött	XIV/2473-3/2013

ESÉLY SZOCIÁLIS TÁRSULÁS SZOCIÁLIS ÉS GYERMEKJÓLÉTI KÖZPONT

2040 BUDAÖRS, PETŐFI SÁNDOR UTCA 1., PF.: 102,

TELEFON: (06-23) 423-100, FAX: (06-23) 428-677, E-MAIL: intezmenyvezeto@eselytarsulas.hu

	TÖRSVÍZ csatornadíj tartozás				
21.	BTG távhő tartozás, Társasház közösköltség tartozás	8	Tájékoztatás, tanácsadás kapcsolatfelvétel a szolgáltatókkal, kérelem összeállítása, benyújtása adósságcsökkentési támogatásra, moratórium kéreke.	az adósságcsökkentési támogatás megállapítása, tartozása rendeződött	XIV/2583-4/2013
22.	BTG lakbértartozás	8	Tájékoztatás, tanácsadás kapcsolatfelvétel a szolgáltatóval, kérelem összeállítása, benyújtása adósságcsökkentési támogatásra, moratórium kéreke.	az adósságcsökkentési támogatás megállapítása, tartozása rendeződött	XIV/2587-3/2013
23.	ELMŰ áramtartozás	10	Tájékoztatás, tanácsadás kapcsolatfelvétel a szolgáltatóval, kérelem összeállítása, benyújtása adósságcsökkentési támogatásra	az adósságcsökkentési támogatás megállapítása, tartozásának rendeződése folyamatban van	XIV/2884-4/2013
24.	ELMŰ áramtartozás, TÖRSVÍZ csatornadíj tartozás, Díjbeszedő vízdíj tartozás	5	Tájékoztatás, tanácsadás kapcsolatfelvétel a szolgáltatókkal, kérelem összeállítása, benyújtása adósságcsökkentési támogatásra, moratórium kéreke.	az adósságcsökkentési támogatás megállapítása, tartozása rendeződött	XIV/2798-3/2013
25.	BTG távhő tartozás	5	Tájékoztatás, tanácsadás, kapcsolatfelvétel a szolgáltatóval, kérelem összeállítása, benyújtása adósságcsökkentési támogatásra, moratórium kéreke.	az adósságcsökkentési támogatás megállapítása, tartozás rendezése folyamatban	XIV/2378-5/2013
26.	ELMŰ áramtartozás, TÖRSVÍZ csatornadíj tartozás	7	Tájékoztatás, tanácsadás, kapcsolatfelvétel a szolgáltatóval, kérelem összeállítása, benyújtása	az adósságcsökkentési támogatás megállapítása, együttműködés	XIV/2799-3/2013
			adósságcsökkentési támogatásra	hiányában megszüntetve	
27.	TIGÁZ gáztartozás	6	Tájékoztatás, tanácsadás kapcsolatfelvétel a szolgáltatóval, kérelem összeállítása, benyújtása adósságcsökkentési	az adósságcsökkentési támogatás megállapítása, tartozása rendeződött	XIV/2930-3/2013

ESÉLY SZOCIÁLIS TÁRSULÁS SZOCIÁLIS ÉS GYERMEKJÓLÉTI KÖZPONT

2040 BUDAÖRS, PETŐFI SÁNDOR UTCA 1., PF.: 102,

TELEFON: (06-23) 423-100, FAX: (06-23) 428-677, E-MAIL: intezmenyvezeto@eselytarsulas.hu

			támogatásra.		
28.	TIGÁZ gáztartozás	6	Tájékoztatás, tanácsadás, kérelem összeállítása, benyújtása adósságcsökkentési támogatásra	az adósságcsökkentési támogatás megállapítása, tartozása rendeződött	XIV/2841-6/2013
29.	TIGÁZ gáztartozás	8	Tájékoztatás, tanácsadás kapcsolatfelvétel a szolgáltatóval, kérelem összeállítása, benyújtása adósságcsökkentési támogatásra	az adósságcsökkentési támogatás megállapítása, tartozása rendeződött	XIV/3026-4/2013
30.	BTG lakbértartozás	6	Tájékoztatás, tanácsadás kapcsolatfelvétel a szolgáltatóval, kérelem összeállítása, benyújtása adósságcsökkentési támogatásra, moratórium kérese.	az adósságcsökkentési támogatás megállapítása, tartozása rendeződött.	XIV/2840-5/2013
31.	BTG lakbértartozás, Társasház közösköltség tartozás	5	Tájékoztatás, tanácsadás kapcsolatfelvétel a szolgáltatókkal, kérelem összeállítása, benyújtása adósságcsökkentési támogatásra, moratórium kérese.	az adósságcsökkentési támogatás megállapítása, tartozásának rendezése folyamatban	XIV/3289-3/2013
32.	BTG távhő tartozás, TÖRSVÍZ csatornadíj tartozás, Társasház közösköltség tartozás	5	Tájékoztatás, tanácsadás kapcsolatfelvétel a szolgáltatókkal, kérelem összeállítása, benyújtása adósságcsökkentési támogatásra, moratórium kérese.	az adósságcsökkentési támogatás megállapítása, tartozása rendeződött	XIV/3149-3/2013
33.	ELMŰ áramtartozás	5	Tájékoztatás, tanácsadás kapcsolatfelvétel a szolgáltatóval, kérelem összeállítása, benyújtása adósságcsökkentési támogatásra, moratórium kérese	az adósságcsökkentési támogatás megállapítása, tartozása rendeződött	XIV/3288-5/2013
34.	TIGÁZ gáztartozás, BTG lakbértartozás	6	Tájékoztatás, tanácsadás kapcsolatfelvétel a szolgáltatókkal, kérelem összeállítása, benyújtása adósságcsökkentési támogatásra, moratórium kérese.	az adósságcsökkentési támogatás megállapítása, tartozása rendeződött	XIV/3150-6/2013

ESÉLY SZOCIÁLIS TÁRSULÁS SZOCIÁLIS ÉS GYERMEKJÓLÉTI KÖZPONT

2040 BUDAÖRS, PETŐFI SÁNDOR UTCA 1., PF.: 102,
TELEFON: (06-23) 423-100, FAX: (06-23) 428-677, E-MAIL: intezmenyvezeto@eselytarsulas.hu

35.	BTG szemétdíj tartozás, Díjbeszedő vízdíj tartozás	4	Tájékoztatás, tanácsadás kapcsolatfelvétel a szolgáltatókkal, kérelem összeállítása, benyújtása adósságcsökkentési támogatásra, moratórium kérése	az adósságcsökkentési támogatás megállapítása, tartozás rendezése folyamatban	XIV/3828-5/2013
36.	BTG távhő tartozás, Társasház közösköltség tartozás	4	Tájékoztatás, tanácsadás kapcsolatfelvétel a szolgáltatókkal, kérelem összeállítása, benyújtása adósságcsökkentési támogatásra, moratórium kérése.	az adósságcsökkentési támogatás megállapítása, tartozása rendeződött	XIV/3923-3/2013
37.	BTG távhő tartozás, Társasház közösköltség tartozás	5	Tájékoztatás, tanácsadás kapcsolatfelvétel a szolgáltatókkal, kérelem összeállítása, benyújtása adósságcsökkentési támogatásra moratórium kérése	az adósságcsökkentési támogatás megállapítása, tartozás rendezése folyamatban	XIV/3829-5/2013
38.	TÖRSVÍZ csatornadíj tartozás	4	Tájékoztatás, tanácsadás, kapcsolatfelvétel a szolgáltatóval, kérelem összeállítása, benyújtása adósságcsökkentési támogatásra moratórium kérése	az adósságcsökkentési támogatás megállapítása, tartozásának rendeződése folyamatban	XIV/4459-4/2013
39.	TIGÁZ gáztartozás	4	Tájékoztatás, tanácsadás kapcsolatfelvétel a szolgáltatóval, kérelem összeállítása, benyújtása adósságcsökkentési támogatásra	az adósságcsökkentési támogatás megállapítása, tartozása rendeződött	XIV/4460-4/2013
40.	Társasház közösköltség tartozás	4	Tájékoztatás, tanácsadás kapcsolatfelvétel a szolgáltatóval, kérelem összeállítása, benyújtása adósságcsökkentési támogatásra	az adósságcsökkentési támogatás megállapítása, tartozásának rendeződése folyamatban	XIV/4657-4/2013
41.	BTG távhő tartozás	3	Tájékoztatás, tanácsadás kapcsolatfelvétel a szolgáltatóval, kérelem összeállítása, benyújtása adósságcsökkentési támogatásra, moratórium kérése.	az adósságcsökkentési támogatás megállapítása, tartozásának rendeződése folyamatban	XIV/4656-4/2013
42.	ELMŰ	4	Tájékoztatás, tanácsadás	az adósságcsökkentési	XIV/4770-4/2013

ESÉLY SZOCIÁLIS TÁRSULÁS SZOCIÁLIS ÉS GYERMEKJÓLÉTI KÖZPONT

2040 BUDAÖRS, PETŐFI SÁNDOR UTCA 1., PF.: 102,

TELEFON: (06-23) 423-100, FAX: (06-23) 428-677, E-MAIL: intezmenyvezeto@eselytarsulas.hu

	áramtartozás, TIGÁZ gáztartozás		kapcsolatfelvétel a szolgáltatókkal, kérelem összeállítása, benyújtása adósságcsökkentési támogatásra, moratórium kérese	támogatás iránti kérelmének elbírálása folyamatban	
43.	BTG távhő, lakbértartozás	4	Tájékoztatás, tanácsadás, kapcsolatfelvétel a szolgáltatóval, kérelem összeállítása, benyújtása adósságcsökkentési támogatásra, moratórium kérese.	az adósságcsökkentési támogatás iránti kérelmének elbírálása folyamatban	XIV/4772-3/2013
44.	Díjbeszedő vízdíjtartozás	3	Tájékoztatás, tanácsadás kapcsolatfelvétel a szolgáltatóval, kérelem összeállítása, benyújtása adósságcsökkentési támogatásra.	az adósságcsökkentési támogatás iránti kérelmének elbírálása folyamatban	XIV/4913-3/2013
45.	Társasház közös- költség tartozás, BTG távhő tartozás	3	Tájékoztatás, tanácsadás kapcsolatfelvétel a szolgáltatókkal, kérelem összeállítása, benyújtása adósságcsökkentési támogatásra, moratórium kérese.	az adósságcsökkentési támogatás iránti kérelmének elbírálása folyamatban	XIV/4912-3/2013
46.	ELMŰ áramtartozás, BTG szemétdíj tartozás, TÖRSVÍZ csatornadíj tartozás	8	Tájékoztatás, tanácsadás, kapcsolatfelvétel a szolgáltatókkal, kérelem összeállítása, benyújtása adósságcsökkentési támogatásra moratórium kérese.	az adósságcsökkentési támogatás iránti kérelmének elbírálása folyamatban	XIV/2110-4/2013
47.	ELMŰ áramtartozás	12	Tájékoztatás, tanácsadás kapcsolatfelvétel a szolgáltatóval.	az adósságcsökkentési támogatás megállapítása, tartozása rendeződött	2012. évi a határozata utógondozás
48.	ELMŰ áramtartozás	12	Tájékoztatás, tanácsadás kapcsolatfelvétel a szolgáltatóval.	az adósságcsökkentési támogatás megállapítása, tartozása rendeződött	2012. évi a határozata utógondozás
49.	Társasház közösköltség, BTG távhő tartozás	12	Tájékoztatás, tanácsadás kapcsolatfelvétel a szolgáltatókkal	az adósságcsökkentési támogatás megállapítása, tartozása rendeződött	2012. évi a határozata, utógondozás
50.	TIGÁZ gáztartozás	12	Tájékoztatás, tanácsadás kapcsolatfelvétel a	az adósságcsökkentési támogatás	2012. évi a határozata,

ESÉLY SZOCIÁLIS TÁRSULÁS SZOCIÁLIS ÉS GYERMEKJÓLÉTI KÖZPONT

2040 BUDAÖRS, PETŐFI SÁNDOR UTCA 1., PF.: 102,

TELEFON: (06-23) 423-100, FAX: (06-23) 428-677, E-MAIL: intezmenyvezeto@eselytarsulas.hu

			szolgáltatóval	megállapítása, tartozása rendeződött	utógondozás
51.	BTG távhő tartozás	8	Tájékoztatás, tanácsadás kapcsolatfelvétel a szolgáltatóval	az adósságcsökkentési támogatás megállapítása, tartozása rendeződött	2012. évi a határozata, utógondozás
52.	BTG szemét díjtartozás	12	Tájékoztatás, tanácsadás kapcsolatfelvétel a szolgáltatóval	az adósságcsökkentési támogatás megállapítása, tartozása rendeződött	2012. évi a határozata, utógondozás
53.	Társasház közösköltség tartozás	12	Tájékoztatás, tanácsadás kapcsolatfelvétel a szolgáltatóval	az adósságcsökkentési támogatás megállapítása, tartozása rendeződött	2012. évi a határozata, utógondozás
54.	Társasház közösköltség tartozás	10	Tájékoztatás, tanácsadás kapcsolatfelvétel a szolgáltatóval.	az adósságcsökkentési támogatás megállapítása, tartozása rendeződött	2012. évi a határozata, utógondozás
55.	TIGÁZ gáztartozás, Díjbeszedő vízdíjtartozás	6	Tájékoztatás, tanácsadás kapcsolatfelvétel a szolgáltatókkal	az adósságcsökkentési támogatás megállapítása, tartozása rendeződött.	2012. évi a határozata, utógondozás
56.	Díjbeszedő vízdíjtartozás	6	Tájékoztatás, tanácsadás	az adósság csökkentési támogatás megállapítása, tartozása rendeződött	2011. évi a határozata, utógondozás
57.	BTG távhő tartozás	12	Tájékoztatás, tanácsadás	az adósságcsökkentési támogatás megállapítása, tartozása rendeződött	2012. évi a határozata, utógondozás
58.	BTG távhő tartozás	12	Tájékoztatás, tanácsadás kapcsolatfelvétel a szolgáltatóval	az adósságcsökkentési támogatás megállapítása, tartozása rendeződött	2012. évi a határozata, utógondozás
59.	Díjbeszedő vízdíjtartozás	10	Tájékoztatás, tanácsadás	az adósságcsökkentési támogatás megállapítása, tartozása rendeződött	2012. évi a határozata, utógondozás
60.	BTG távhő tartozás	10	Tájékoztatás, tanácsadás, kapcsolatfelvétel a szolgáltatóval	az adósságcsökkentési támogatás megállapítása, tartozása rendeződött	2012. évi a határozata, utógondozás
61.	BTG lakbértartozás	12	Tájékoztatás, tanácsadás, kapcsolatfelvétel a	az adósságcsökkentési támogatás	2012. évi határozata utógondozás

ESÉLY SZOCIÁLIS TÁRSULÁS SZOCIÁLIS ÉS GYERMEKJÓLÉTI KÖZPONT

2040 BUDAÖRS, PETŐFI SÁNDOR UTCA 1., PF.: 102,

TELEFON: (06-23) 423-100, FAX: (06-23) 428-677, E-MAIL: intezmenyvezeto@eselytarsulas.hu

			szolgáltatóval	megállapítása, együtműködés hiányában megszüntetve	
62.	BTG lakbér és személdíj tartozás	12	Tájékoztatás, tanácsadás	az adósságcsökkentési támogatás megállapítása, tartozása rendeződött	2012. évi a határozata, utógondozás
63.	ELMŰ áramtartozás	8	Tájékoztatás, tanácsadás kapcsolatfelvétel a szolgáltatóval	az adósságcsökkentési támogatás megállapítása, tartozása rendeződött	2012. évi a határozata utógondozás
64.	BTG távhő tartozás	8	Tájékoztatás, tanácsadás	az adósságcsökkentési támogatás megállapítása, tartozása rendeződött	2012. évi a határozata, utógondozás
65.	ELMŰ áramtartozás	6	Tájékoztatás, tanácsadás kapcsolatfelvétel a szolgáltatóval	az adósságcsökkentési támogatás megállapítása, tartozása rendeződött	2012. évi a határozata, utógondozás
66.	BTG távhő tartozás	12	Tájékoztatás, tanácsadás kapcsolatfelvétel a szolgáltatóval	az adósságcsökkentési támogatás megállapítása, tartozása rendeződött	2012. évi a határozata, utógondozás
67.	Társasház közösköltség tartozás	8	Tájékoztatás, tanácsadás	az adósságcsökkentési támogatás megállapítása, tartozása rendeződött	2012. évi a határozata, utógondozás
68.	Díjbeszedő víztartozás, Törsvíz csatornatartozás	12	Tájékoztatás, tanácsadás kapcsolatfelvétel a szolgáltatókkal	az adósságcsökkentési támogatás megállapítása, tartozása rendeződött	2012. évi a határozata, utógondozás
69.	Elmű áramtartozás, BTG távhő tartozás, Társasház közösköltség tartozás TIGÁZ	5	Tájékoztatás, tanácsadás	az adósságcsökkentési támogatás megállapítása, tartozása rendeződött.	2012. évi a határozata utógondozás
	gáztartozás				
70.	ELMŰ áramtartozás	6	Tájékoztatás, tanácsadás kapcsolatfelvétel a szolgáltatóval	az adósságcsökkentési támogatás megállapítása, tartozása rendeződött	2012. évi a határozata, utógondozás
71.	BTG távhő	8	Tájékoztatás, tanácsadás	az adósságcsökkentési	2012. évi a

ESÉLY SZOCIÁLIS TÁRSULÁS SZOCIÁLIS ÉS GYERMEKJÓLÉTI KÖZPONT

2040 BUDAÖRS, PETŐFI SÁNDOR UTCA 1., PF.: 102,

TELEFON: (06-23) 423-100, FAX: (06-23) 428-677, E-MAIL: intezmenyvezeto@eselytarsulas.hu

	tartozás			támogatás megállapítása, tartozása rendeződött	határozata, utógondozás
72.	TIGÁZ gáztartozás	4	Tájékoztatás, tanácsadás kapcsolatfelvétel a szolgáltatóval	az adósságcsökkentési támogatás megállapítása, tartozása rendeződött	2012. évi a határozata, utógondozás
73.	TIGÁZ gáztartozás	6	Tájékoztatás, tanácsadás kapcsolatfelvétel a szolgáltatóval	az adósságcsökkentési támogatás megállapítása, megszüntették, mert nem működött együtt	2012. évi a határozata,
74.	ELMŰ áramtartozás	4	Tájékoztatás, tanácsadás kapcsolatfelvétel a szolgáltatóval	az adósságcsökkentési támogatás megállapítása, megszüntették mert nem működött együtt	2012. évi a határozata,
75.	Társasház közösköltség tartozás	3	Tájékoztatás, tanácsadás, kérelem összeállítása, benyújtása adósságcsökkentési támogatásra	visszavonta a kérelmét	
76.	ELMŰ áramtartozás	4	Tájékoztatás, tanácsadás, kérelem összeállítása, benyújtása adósságcsökkentési támogatásra	nem jogosult a támogatásra	
77.	BTG lakbértartozás	5	Tájékoztatás, tanácsadás kapcsolatfelvétel a szolgáltatóval	kérelem beadása folyamatban	
78.	BTG lakbértartozás	5	Tájékoztatás, tanácsadás	folyamatban	
79.	Díjbeszedő víz tartozás, TÖRSVÍZ csatornadíj tartozás	1	Tájékoztatás, tanácsadás kapcsolatfelvétel a szolgáltatókkal	nem jogosult a támogatásra	
80.	BTG-távhő tartozás, Társasház közösköltség tartozás	1	Tájékoztatás, tanácsadás,	nem jogosult a támogatásra	
81.	BTG távhő tartozás	1	Tájékoztatás, tanácsadás	nem jogosult a támogatásra	
82.	ELMŰ	1	Tájékoztatás, tanácsadás	nem jogosult a	

ESÉLY SZOCIÁLIS TÁRSULÁS SZOCIÁLIS ÉS GYERMEKJÓLÉTI KÖZPONT

2040 BUDAÖRS, PETŐFI SÁNDOR UTCA 1., PF.: 102,

TELEFON: (06-23) 423-100, FAX: (06-23) 428-677, E-MAIL: intezmenyvezeto@eselytarsulas.hu

	áramtartozás			támogatásra	
83.	ELMŰ áramtartozás	1	Tájékoztatás, tanácsadás kapcsolatfelvétel a szolgáltatóval	nem jogosult a támogatásra	
84.	BTG távhő és lakbértartozás	1	Tájékoztatás, tanácsadás	nem jogosult a támogatásra	
85.	Díjbeszedő vízdíj tartozás	1	Tájékoztatás, tanácsadás,	nem jogosult a támogatásra	
86.	ELMŰ áramtartozás	1	Tájékoztatás, tanácsadás	nem jogosult a támogatásra	
87.	BTG szemétdíj tartozás	1	Tájékoztatás, tanácsadás	nem jogosult a támogatásra	
88.	BTG lakbértartozás	1	Tájékoztatás, tanácsadás	nem jogosult a támogatásra	
89.	TIGÁZ tartozás	1	Tájékoztatás, tanácsadás kapcsolatfelvétel a szolgáltatóval	nem jogosult a támogatásra	
90.	Díjbeszedő vízdíj tartozás	1	Tájékoztatás, tanácsadás	nem jogosult a támogatásra	
91.	ELMŰ áramtartozás	1	Tájékoztatás, tanácsadás, kapcsolatfelvétel a szolgáltatóval,	nem jogosult a támogatásra	
92.	BTG távhő és lakbértartozás	1	Tájékoztatás, tanácsadás	nem jogosult a támogatásra	
93.	Banki költsön tartozás	1	Tájékoztatás, tanácsadás	nem jogosult a támogatásra	
94.	Társasház közösköltség tartozás	1	Tájékoztatás, tanácsadás	nem jogosult a támogatásra	
95.	BTG távhő és lakbér tartozás	1	Tájékoztatás, tanácsadás	nem tartott igényt a szolgáltatásra	
96.	ELMŰ áramtartozás	1	Tájékoztatás, tanácsadás kapcsolatfelvétel a szolgáltatóval	nem tartott igényt a szolgáltatásra	
97.	ELMŰ áramtartozás	1	Tájékoztatás, tanácsadás	nem jogosult a támogatásra	
98.	Díjbeszedő víztartozás	1	Tájékoztatás, tanácsadás	nem jogosult a támogatásra	
99.	Társasház közösköltség	1	Tájékoztatás, tanácsadás	nem jogosult a támogatásra	

ESÉLY SZOCIÁLIS TÁRSULÁS SZOCIÁLIS ÉS GYERMEKJÓLÉTI KÖZPONT

2040 BUDAÖRS, PETŐFI SÁNDOR UTCA 1., PF.: 102,
TELEFON: (06-23) 423-100, FAX: (06-23) 428-677, E-MAIL: intezmenyvezeto@eselytarsulas.hu

	tartozás				
100.	BTG távhő tartozás	1	Tájékoztatás, tanácsadás,	nem jogosult a támogatásra	
101.	ELMŰ áramtartozás,	1	Tájékoztatás, tanácsadás kapcsolatfelvétel a szolgáltatóval	nem jogosult a támogatásra	
102.	ELMŰ áramtartozás	1	Tájékoztatás, tanácsadás	nem jogosult a támogatásra	
103.	BTG távhő tartozás, Banki költsön tartozás	1	Tájékoztatás, tanácsadás	nem jogosult a támogatásra	
104.	BTG szemétdíj	1	Tájékoztatás, tanácsadás	nem jogosult a támogatásra	
105.	BTG szemétdíj tartozás, ELMŰ áramtartozás, TIGÁZ gáztartozás	1	Tájékoztatás, tanácsadás	nem jogosult a támogatásra	
106.	ELMŰ áramtartozás	1	Tájékoztatás, tanácsadás	nem jogosult a támogatásra	
107.	Társasház közösköltség tartozás	1	Tájékoztatás, tanácsadás	nem jogosult a támogatásra	

A 2013. év folyamán adósságkezelési tanácsadónk javaslatára **46 fő** részesült adósságcsökkentési támogatásban, összesen **9.581.822 Ft** értékben.

Adósságcsökkentési támogatásban részesültek a 2013. évben

SOR-SZÁM	HATÁROZATSZÁM	TÁMOGATÁS ÖSSZEGE	SZOLGÁLTATÓ
1.	XIV/400-2/2013	300.000 Ft	BTG
2.	XIV/402-2/2013	269.137 Ft	BTG
3.	XIV/418-2/2013	94.069 Ft	TIGÁZ
4.	XIV/401-2/2013	300.000 Ft	TÁRSASHÁZ
5.	XIV/417-2/2013	291.480 Ft	BTG
6.	XIV/447-2/2013	176.082 Ft	TÁRSASHÁZ, BTG
7.	XIV/579-2/2013	300.000 Ft	TÁRSASHÁZ
8.	XIV/850-2/2013	59.324 Ft	TÁRSASHÁZ

ESÉLY SZOCIÁLIS TÁRSULÁS SZOCIÁLIS ÉS GYERMEKJÓLÉTI KÖZPONT

2040 BUDAÖRS, PETŐFI SÁNDOR UTCA 1., PF.: 102,

TELEFON: (06-23) 423-100, FAX: (06-23) 428-677, E-MAIL: intezmenyvezeto@eselytarsulas.hu

9.	XIV/1034-4/2013	286.365 Ft	BTG
10.	XIV/1662-4/2013	300.000 Ft	BTG
11.	XIV/2109-3/2013	300.000 Ft	BTG
12.	XIV/2252-4/2013	102.390 Ft	BTG
13.	XIV/2108-6/2013	300.000 Ft	BTG
14.	XIV/2250-2/2013	153.691 Ft	TÖRSVÍZ, TIGÁZ, DÍJBESZEDŐ
15.	XIV/2251-2/2013	275.114 Ft	BTG, ELMŰ
16.	XIV/2248-3/2013	75.175 Ft	BTG, DÍJBESZEDŐ
17.	XIV/2249-3/2013	282.516 Ft	DÍJBESZEDŐ, TIGÁZ, BTG
18.	XIV/2377-3/2013	300.000 Ft	ELMŰ
19.	XIV/2472-4/2013	265.520 Ft	BTG
20.	XIV/2473-3/2013	178.635 Ft	ELMŰ, BTG, DÍJBESZEDŐ
21.	XIV/2583-4/2013	291.125 Ft	BTG, TÁRSASHÁZ
22.	XIV/2587-3/2013	300.000 Ft	BTG
23.	XIV/2884-4/2013	159.680 Ft	ELMŰ, TÖRSVÍZ, DÍJBESZEDŐ
24.	XIV/2798-3/2013	223.280 Ft	ELMŰ
25.	XIV/2378-5/2013	59.765 Ft	BTG
26.	XIV/2799-3/2013	299.980 Ft	ELMŰ, TÖRSVÍZ
27.	XIV/2930-3/2013	157.809 Ft	TIGÁZ
28.	XIV/2841-6/2013	251.243 Ft	TIGÁZ
29.	XIV/3026-4/2013	300.000 Ft	TIGÁZ
30.	XIV/2840-5/2013	177.340 Ft	BTG
31.	XIV/3289-3/2013	207.170 Ft	BTG, TÁRSASHÁZ
32.	XIV/3149-3/2013	151.698 Ft	BTG, TÖRSVÍZ
33.	XIV/3288-6/2013	300.000 Ft	ELMŰ, DÍJBESZEDŐ
34.	XIV/3150-6/2013	176.742 Ft	TIGÁZ, BTG
35.	XIV/3828-5/2013	157.890 Ft	BTG
36.	XIV/3923-3/2013	185.964 Ft	BTG, TÁRSASHÁZ
37.	XIV/3829-5/2013	148.014 Ft	BTG, TÁRSASHÁZ
38.	XIV/4459-4/2013	135.900 Ft	TÖRSVÍZ
39.	XIV/4460-4/2013	92.010 Ft	TIGÁZ
40.	XIV/4657-4/2013	300.000 Ft	TÁRSASHÁZ
41.	XIV/4656-4/2013	151.055 Ft	BTG
42.	XIV/4770-4/2013	65.610 Ft	ELMŰ, TIGÁZ
43.	XIV/4772-3/2013	208.920 Ft	BTG
44.	XIV/4913-3/2013	113.230 Ft	DÍJBESZEDŐ
45.	XIV/4912-3/2013	153.530 Ft	BTG, TÁRSASHÁZ
46.	XIV/2110-4/2013	204.369 Ft	ELMŰ, BTG, TÖRSVÍZ

Az 46 fő adósságcsökkentési támogatásban részesített klienseink közül a

- BTG Kft. – nél — 28 fő,
- ELMŰ – nél — 7 fő,
- Társasháznál — 10 fő,

ESÉLY SZOCIÁLIS TÁRSULÁS SZOCIÁLIS ÉS GYERMEKJÓLÉTI KÖZPONT

2040 BUDAÖRS, PETŐFI SÁNDOR UTCA 1., PF.: 102,

TELEFON: (06-23) 423-100, FAX: (06-23) 428-677, E-MAIL: intezmenyvezeto@eselytarsulas.hu

- Díjbeszedőnél — 7 fő,
- TIGÁZ – nál — 9 fő,
- TÖRSVÍZ – nél — 6 fő

halmozott fel adósságot, mely rendezésre került.

Az adósságkezelési tanácsadás keretében gondozott klienseinkről havi tájékoztatást küldünk a Szociális és Egészségügyi Iroda vezetőjének.

Aktív korú rendszeres szociális segélyben részesülők beilleszkedési programja

Az Sztv. 37. §-a értelmében Szolgálatunk az egészségkárosodott, a reá irányadó nyugdíjkorhatárt 5 éven belül betöltő, valamint a 14 éven aluli gyermeket nevelő ügyfelek számára nyújt segítséget, akik Budaörs Város Önkormányzat Képviselő-testülete a pénzübeli és természetben nyújtott szociális ellátásokról szóló többször módosított 23/2004. (IV.20.) rendelete 8. § (3)-(4) bekezdésében foglaltaknak eleget tesznek.

A program elemei

A program célja a munkaerő - piaci reintegráció, a segélyezett munkába állítása. Ha ez nem lehetséges, megélhetését egyéb ellátási formákba való bekerüléssel kell biztosítani.

A beilleszkedési program egyénre szabott reális célokat tartalmaz, figyelembe véve a rendszeres szociális segélyben részesülő személy szociális és mentális állapotát.

A Családsegítő Szolgálat a következő együttműködési programokat dolgozta ki az aktív korú rendszeres szociális segélyben részesülők számára:

- egyéni szociális, életvezetési tanácsadás,
- egyéni képességet fejlesztő, életmódformáló foglalkozások,
- munkavégzésre történő felkészülési program,
- más ellátásba juttatás

Adatok a 2013. évről

Aktív korúak rendszeres szociális segélyében	
részesülők száma	47 fő
Ebből:	
férfi	21 fő
nő	25 fő
régi ellátott	29 fő
új ellátott	18 fő

ESÉLY SZOCIÁLIS TÁRSULÁS SZOCIÁLIS ÉS GYERMEKJÓLÉTI KÖZPONT

2040 BUDAÖRS, PETŐFI SÁNDOR UTCA 1., PF.: 102,

TELEFON: (06-23) 423-100, FAX: (06-23) 428-677, E-MAIL: intezmenyvezeto@eselytarsulas.hu

2013-ben 18 személlyel kötöttünk írásbeli megállapodást, melyben a kliens vállalta az igényeihez, szociális és fizikai képességeihez igazodóan kialakított beilleszkedési programban való részvételt.

Sor-szám	Határozat szám	Beilleszkedési program típusa	Megjelenések száma	Jogosultság megszűnésének időpontja, oka
1.	XIV/5219-2/2009	Egyéni életmód tanácsadás	11	
2.	XIV/6354-2/2009	Egyéni életmód tanácsadás	11	
3.	XIV/1872-2/2009	Egyéni életmód tanácsadás	12	
4.	XIV/449-7/2012	Munkavégzésre történő felkészítés	9	
5.	XIV/6236-4/2011	Egyéni képességet fejlesztő foglalkozás	9	
6.	XIV/3006-2/2008	Egyéni életmód tanácsadás	6	
7.	XIV/6502-5/2009	Egyéni életmód tanácsadás	10	
8.	XIV/2390-2/2008	Egyéni képességet fejlesztő foglalkozás	8	
9.	XIV/5842-2/2010	Egyéni életmód tanácsadás	10	
10.	XIV/4978-2/ 2010	Egyéni életmód tanácsadás	12	
11.	XIV/11631-2/2012	Egyéni képességet fejlesztő foglalkozás	3	
12.	XIV/9363-5/2012	Egyéni képességet fejlesztő foglalkozás	6	
13.	XIV/2859-6/2012	Egyéni életmód tanácsadás	7	
14.	XIV/2009-7/2012	Egyéni életmód tanácsadás	7	
15.	XIV/3047-2/2013	Egyéni életmód tanácsadás	3	
16.	XIV/1725-7/2013	Munkavégzésre történő felkészítés	14	
17.	XIV/3993-4/2013	Egyéni életmód tanácsadás	2	
18.	XIV/3936-6/2013	Egyéni életmód tanácsadás	2	

ESÉLY SZOCIÁLIS TÁRSULÁS SZOCIÁLIS ÉS GYERMEKJÓLÉTI KÖZPONT

2040 BUDAÖRS, PETŐFI SÁNDOR UTCA 1., PF.: 102,

TELEFON: (06-23) 423-100, FAX: (06-23) 428-677, E-MAIL: intezmenyvezeto@eselytarsulas.hu

19.	XIV/3034-2/2013	Egyéni képességet fejlesztő foglalkozás	5	
20.	XIV/3032-2/2013	Egyéni képességet fejlesztő foglalkozás	3	
21.	XIV/245-2/2013	Egyéni képességet fejlesztő foglalkozás	5	2013. nov.15.-től 2014.04.30.-ig szüneteltetés
22.	XIV/3636-2/2013	Munkavégzésre történő felkészítés	1	2013.11.11-től 2014.02.08-ig szüneteltetés
23.	XIV/1434-2/2013	Munkavégzésre történő felkészítés	9	
24.	XIV/3316-2/2013	Egyéni képességet fejlesztő foglalkozás	5	
25.	XIV/2978-2/2013	Egyéni képességet fejlesztő foglalkozás	5	
26.	XIV/1160-7/2012	Egyéni életmód tanácsadás	4	
27.	XIV/1484-2/2011	Egyéni képességet fejlesztő foglalkozás	10	
28.	XIV/2236/2013	Egyéni képességet fejlesztő foglalkozás	4	
29.	XIV/922-5/2013	Egyéni képességet fejlesztő foglalkozás	7	
30.	XIV/2722-4/2013	Egyéni életmód tanácsadás	5	
31.	XIV/1022/2013	Egyéni életmód tanácsadás	7	
32.	XIV/530-4/2013	Egyéni életmód tanácsadás	8	
33.	XIV/2432-4/2013	Egyéni életmód tanácsadás	10	
34.	XIV/919-9-4/2013	Munkavégzésre történő felkészítés	9	2013.06. 24. elhelyezkedett
35.	XIV/4489-2/2011	Egyéni életmód tanácsadás	4	2013.04. 25. öregségi nyugdíjra jogosult
36.	XIV/4386-4/2009	Egyéni életmód tanácsadás	6	2013.09. 20. elhelyezkedett
37.	XIV/3849-2/2009	Egyéni életmód tanácsadás	2	2013.04.24. öregségi nyugdíjra jogosult
38.	XIV/6556-2/2010	Egyéni életmód tanácsadás	1	2013.01.04. öregségi nyugdíjra jogosult
39.	XIV/576-7/2013	Egyéni életmód tanácsadás	10	2013.10.21. elhelyezkedett

ESÉLY SZOCIÁLIS TÁRSULÁS SZOCIÁLIS ÉS GYERMEKJÓLÉTI KÖZPONT

2040 BUDAÖRS, PETŐFI SÁNDOR UTCA 1., PF.: 102,

TELEFON: (06-23) 423-100, FAX: (06-23) 428-677, E-MAIL: intezmenyvezeto@eselytarsulas.hu

40.	XIV/2607-3/2013	Egyéni életmód tanácsadás	6	2013.12.31. elköltözött
41.	XIV/5423-2/2013	Egyéni életmód tanácsadás	3	2013.12.16. együttműködés hiánya
42.	XIV/5374-2/2011	Egyéni képességet fejlesztő foglalkozás	4	2013.12.18. elhelyezkedett
43.	XIV/4342-2/2006	Egyéni életmód tanácsadás	2	2013.06.01. öregségi nyugdíjra jogosult
44.	XIV/780-3/2013	Egyéni életmód tanácsadás	2	2013.04.15. rehabilitáció járadékra jogosult
45.	XIV/1335-11/2012	Munkavégzésre történő felkészítés	3	2013.06.19. jogosultsági feltétele nem áll fent
46.	XIV/2073-2/2013	Egyéni életmód tanácsadás	2	2013.06.12. öregségi nyugdíjra jogosult
47.	XIV/428-8/2012	Egyéni életmód tanácsadás	4	2014.01.6. elköltözött
	Összesen: 47 fő		Összesen 283 alkalom	Lezárt: 14 eset

A beilleszkedési programban résztvevők jellemzői

A programok kidolgozása során figyelembe kellett vennünk a célcsoport szociális, fizikai, pszichés állapotát, intellektuális képességét. A rendszeres szociális segélyben részesülő csoportjára jellemző, hogy régóta kiestek a munka világából. Az álláskeresést feladták, önértékelésük alacsony, ismereteik elavultak. Kiszolgáltatottak környezetüknek, családjukban függő helyzetben élnek. Lelkileg instabilak, szenvedélybetegséggel, krónikus betegségekkel, depresszióval küzdenek.

Álláskereső klub

A klub célja a résztvevők mielőbbi munkába állítása, alkalmassá tétele a munkavállalásra, szükség esetén szakember — pszichológus — bevonásával.

Az álláskereső kliensek részére **heti 3 alkalommal 9 órától 12 óráig** újságot, internetet, telefonálási lehetőséget biztosítunk. Családgondozó segítségével tanulják az önéletrajzírás, felkészülnek az állás interjúra.

Egyre többen keresnek részmunkaidős állásokat, már meglévő pénzügyi ellátásuk (GYES, ápolási díj, rehabilitációs járadék, stb.) mellé kiegészítő jövedelmet. A megváltozott munkaképességűek munkába állítása érdekében rendszeres kapcsolatunk van több munkaközvetítéssel foglalkozó alapítvánnyal, szervezettel (Napraforgó Alapítvány, Soteria, Salva Vita Alapítvány, Tüske Kft.).

ESÉLY SZOCIÁLIS TÁRSULÁS SZOCIÁLIS ÉS GYERMEKJÓLÉTI KÖZPONT

2040 BUDAÖRS, PETŐFI SÁNDOR UTCA 1., PF.: 102,

TELEFON: (06-23) 423-100, FAX: (06-23) 428-677, E-MAIL: intezmenyvezeto@eselytarsulas.hu

A nálunk jelentkező munkanélküliek között vannak fiatal, szakmával nem rendelkező pályakezdők, illetve tartós munkanélküliek.

Álláskereső ügyfeleinkre jellemző, hogy aluliskolázottak, valamilyen személyiség problémával és/vagy szenvedélybetegséggel is küzdenek, amely nagyon megnehezíti elhelyezkedési lehetőségeiket.

A Budakeszi Járási Hivatal Járási I. Munkaügyi Kirendeltségével rendszeres kapcsolatban állunk az igénybe vehető támogatások és oktatási, továbbképzési lehetőségek miatt.

A munkanélküliséggel együtt járnak az anyagi, lakhatási és lelki problémák, melyeket egyéb ügyintézással, segítő beszélgetéssel, szükség esetén más szakemberek bevonásával oldunk meg.

A foglalkozáson alkalmanként 8 – 15 fő vett részt, a 145 fő álláskeresőből összesen 52 fő talált munkát, rövidebb vagy hosszabb távra.

Csoportmunka

Az egyéni esetkezelés mellett a szociális munka hatékony eszközként használjuk a csoportmunkát, melynek előnye, hogy a hasonló problémával küzdő klienseink nem csak lelki támogatást kapnak, hanem a csoporton belül kialakult támogató rendszer segíti továbblépni őket. Bővül a kapcsolati hálójuk, személyiségükbe új megoldási módok, szemléletek épülnek be.

Páros csoportvezetés mellett, két családgondozó mintát adva szemlélteti az együttműködés hatékonyságát. A csoportmunka további pozitívuma, hogy egyidejűleg több ügyfélnek tudunk szakszerű segítséget nyújtani.

Csoportjaink

Csoport aktívkorú rendszeres szociális segélyezettek számára

A csoport tagjai: Olyan rendszeres szociális segélyezettek, akik a családsegítő szolgálattal való együttműködésre kötelezettek, valamint alkalmasak a csoportmunkában való együttműködésre.

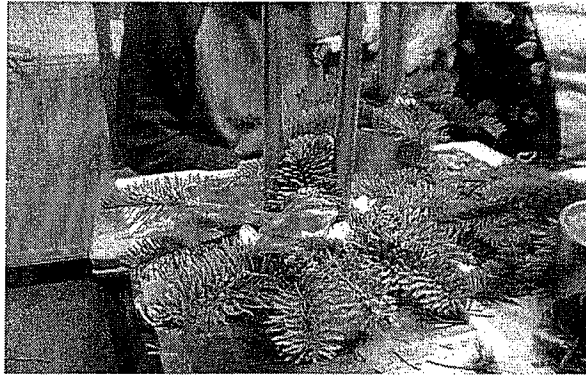
A csoport célja: A munkaerőpiacról kiszorult, aktívkorú nem foglalkoztatott rendszeres szociális segélyben részesülő személyek foglalkoztatási esélyeinek javítása, a munkaerőpiacra történő visszatérésének, illetve a tartós foglalkoztatáshoz szükséges feltételek megteremtésének elősegítése. A beilleszkedési programba foglalt személyiségfejlesztést is a csoport keretében végezzük, az arra mentálisan alkalmas ügyfelek esetében, előre kidolgozott tematika alapján.

ESÉLY SZOCIÁLIS TÁRSULÁS SZOCIÁLIS ÉS GYERMEKJÓLÉTI KÖZPONT

2040 BUDAÖRS, PETŐFI SÁNDOR UTCA 1., PF.: 102,

TELEFON: (06-23) 423-100, FAX: (06-23) 428-677, E-MAIL: intezmenyvezeto@eselytarsulas.hu

Két csoport működik, havi 2 alkalommal két-két órában, 8-8 fő részvételével.



Szabadidő klub

A RÉV – Katolikus Karitászmunkatársával együttműködve 10 alkalmas szabadidő klubot szerveztünk alkoholproblémával küzdő (vagy a múltban alkoholproblémával küzdött) klienseink számára.

Célcsoport: Főleg hajléktalan, vagy hajléktalan életformát élő emberek, akik csoportképes állapotban meg tudnak jelenni a megbeszélte időpontokban, továbbá a kiemelt célok elérése esetén a csoportban való részvétel hatására lelkileg megerősödnek.

Csoport célja: Készségek kialakítása játékokon keresztül (szabályok közös felállítása, határok-, keretek elfogadása, a másokra való odafigyelés, mások figyelmes végighallgatása, indulatok kezelése), a kommunikáció-, beszédképesség-, koncentráció képesség fejlesztése, empátikus magatartás kialakítása.

A klub 9 alkalommal heti egyszer két órában 8 fővel működött.

Megálló csoport

A csoport tagjai: A családsegítő szolgálat ügyfelei, akik több közös problémával rendelkeznek (pl. tartós munkanélküliség, alkohol okozta fizikai és/vagy mentális leépülés, egészségkárosodás, lakhatási és egyéb életviteli problémák, stb.).

A csoport célja: Társas és szociális kapcsolatok elősegítése és fejlesztése, hatékony kommunikáció erősítése előre megírt tematika alapján.

A Megálló csoport egy intenzív héten 4 alkalommal és további 6 alkalommal havi egyszer két órában 8 fővel működött.

Egymásért csoport

A csoport célja: a mentális problémákkal, magánnyal, elszigetelődéssel, családi konfliktusokkal küzdő ügyfeleink számára védett szabadidős elfoglaltság biztosítása, amelyben alternatívákat találhatnak nehézségeik elviseléséhez, azokkal való megküzdéshez.

ESÉLY SZOCIÁLIS TÁRSULÁS SZOCIÁLIS ÉS GYERMEKJÓLÉTI KÖZPONT

2040 BUDAÖRS, PETŐFI SÁNDOR UTCA 1., PF.: 102,

TELEFON: (06-23) 423-100, FAX: (06-23) 428-677, E-MAIL: intezmenyvezeto@eselytarsulas.hu

A csoport tagjai: intézményük mentális problémákkal küzdő ügyfelei, akik csoportmunkába bevonhatók.

Ez a csoport novemberben indult az év végéig 3 alkalommal kéthetente két órában 10 fővel működött.

Karácsonyi kézműves foglalkozás

Az aktív korú rendszeres szociális segélyezetteknek **1 alkalommal 8 fő részvételével** a karácsonyi ünnepkörhöz kapcsolódó kézműves foglalkozást tartottunk.



Utcai szociális munka

Az utcai szociális munka keretében figyelemmel kísértük az utcán tartózkodó hajléktalan emberek helyzetét, életkörülményeit. Szükség esetén kezdeményeztük ellátásukat, illetve megtettük az ellátás biztosításához szükséges intézkedéseket. A feladatot képzett utcai szociális munka koordinátor látja el.

A hajléktalanok ellátására Budaörs Város Önkormányzata feladatellátási szerződést kötött a Magyar Máltai Szeretetszolgálattal.

Szolgálatunk a hajléktalan kliensek érdekében szorosan együttműködik a Szeretetszolgálat szakembereivel. Rendszeresen sor kerül esetmegbeszélésekre, az információk átadása folyamatos, a munkakapcsolat nagyon jó.

ESÉLY SZOCIÁLIS TÁRSULÁS SZOCIÁLIS ÉS GYERMEKJÓLÉTI KÖZPONT

2040 BUDAÖRS, PETŐFI SÁNDOR UTCA 1., PF.: 102,

TELEFON: (06-23) 423-100, FAX: (06-23) 428-677, E-MAIL: intezmenyvezeto@eselytarsulas.hu

Hajléktalanoknak nyújtott segítség típusai:

- személyes iratok beszerzése,
- segélyek intézése,
- fogyatékosági támogatás, rokkantnyugdíj intézése,
- kórházi, illetve hajléktalan szállón való elhelyezés kezdeményezése,
- szociális étkezéshez való hozzájutás megszervezése,
- ruha és élelmiszer adományok közvetítése,
- családdal való kapcsolat felvétele,
- álláskeresés,
- lakhatás segítése,
- közvetlen életveszély elhárítása (krízisintervenció)

A 2013. évben ellátott hajléktalan személyek adatai

Ellátottak száma	54 fő
Ebből:	
Régi ellátott	45 fő
Új ellátott	9 fő

Hajléktalanok számára nyújtott szolgáltatások	
Rendszeres jövedelemhez juttatás	12 fő
Rendszeres és/vagy alkalmi munka közvetítése	14 fő
Rendszeres étkezéshez juttatás	3 fő
Iratok pótlása	10 fő
Rehabilitációs intézetben való elhelyezés	3 fő
Pszichiátriai ellátáshoz segítség	5 fő

~~A téli időszakra — a Magyar Máltai Szeretetszolgálattal együttműködve — mindenkit sikerült fedél alá juttatnunk.~~

A Magyar Máltai Szeretetszolgálat Mozgó Orvosi Szolgálat — a Családsegítő Szolgálat szervezésével — 2013. — ban egy alkalommal tartott tüdőszűrő vizsgálatot a Budaörsön élő hajléktalanok számára, amelyen 26 fő kliensünk vett részt.

ESÉLY SZOCIÁLIS TÁRSULÁS SZOCIÁLIS ÉS GYERMEKJÓLÉTI KÖZPONT

2040 BUDAÖRS, PETŐFI SÁNDOR UTCA 1., PF.: 102,

TELEFON: (06-23) 423-100, FAX: (06-23) 428-677, E-MAIL: intezmenyvezeto@eselytarsulas.hu

A budaörsi Auchan Magyarország Kft adományából karácsonyi ebédet szerveztünk a hajléktalan és rászorult klienseink számára 2013. december 20-án. A rendezvényen részt vett többek közt az Auchan európai személyzeti és szociális igazgatója is



Rendezvényünkön 33 fő vett részt, a kiadós ebéden kívül karácsonyi élelmiszersomaggal is megajándékozták őket.



ESÉLY SZOCIÁLIS TÁRSULÁS SZOCIÁLIS ÉS GYERMEKJÓLÉTI KÖZPONT

2040 BUDAÖRS, PETŐFI SÁNDOR UTCA 1., PF.: 102,

TELEFON: (06-23) 423-100, FAX: (06-23) 428-677, E-MAIL: intezmenyvezeto@eselytarsulas.hu



A Családsegítő Szolgálat — hagyományaihoz híven — 2013. december 24-én közadakozásból, valamint a budaörsi Caritas támogatásával megrendezte a hajléktalanok és rászorulóknak karácsonyi ebédjét, amelyen **65 fő** vett részt.

Adományok közvetítése

Ebben az évben **1563 alkalommal** közvetítettünk adományokat **289 fő részére**.

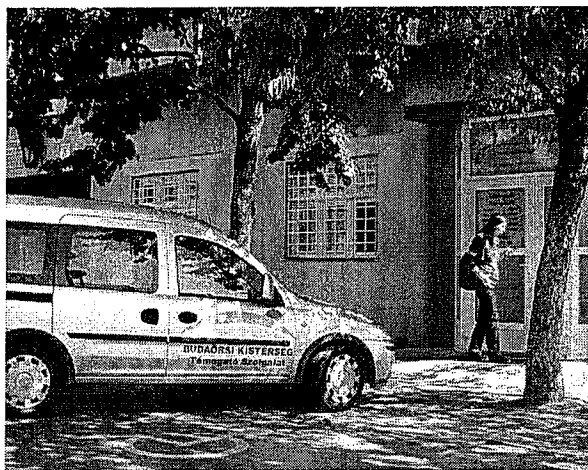
A bútor, háztartási eszköz és ruha adományok közvetítésén kívül, egy budaörsi pékség felajánlásának köszönhetően, szinte minden nap kenyeret és péksüteményt osztottunk az arra rászorulóknak. Ezekkel a nagylelkű adományokkal nemcsak a hajléktalanoknak, hanem rászoruló kis nyugdíjasoknak és nagycsaládosoknak is segíthettünk.

ESÉLY SZOCIÁLIS TÁRSULÁS SZOCIÁLIS ÉS GYERMEKJÓLÉTI KÖZPONT

2040 BUDAÖRS, PETŐFI SÁNDOR UTCA 1., PF.: 102,

TELEFON: (06-23) 423-100, FAX: (06-23) 428-677, E-MAIL: intezmenyvezeto@eselytarsulas.hu

Támogató Szolgálat



A feladat ellátásának jogcíme

A Pest Megyei Kormányhivatal Szociális és Gyámhivatal Szociális Hatósági és Ellenőrzési Osztály által kiadott, XIV-C-001/540-9/2013. számú, 2013. június 14-én jogerőre emelkedett működési engedély.

A szolgáltatás állami finanszírozása

A szolgáltatás finanszírozása a támogató szolgáltatás és a közösségi ellátások finanszírozásának rendjéről szóló 191/2008. (VII. 30.) Korm. rendelet alapján történik.

A finanszírozás feladategység alapú, amely pályázati úton nyerhető el. A halmozott fogyatékosága vagy autizmusa miatt szociálisan rászorult személyek segítségével töltött 40 perc, más szociálisan rászorult személyek segítségével töltött 1 óra, illetve a szociálisan rászorult személyek szállítása közben megtett 5 kilométer felel meg egy feladategységnek.

A feladategységet kizárólag a megállapodással ellátott szociálisan rászoruló

- vakok személyi járadékában,
- fogyatékosági támogatásban,
- magasabb-összegű-családi-pótlékban-részesülő

kliensek után lehet elszámolni.

ESÉLY SZOCIÁLIS TÁRSULÁS SZOCIÁLIS ÉS GYERMEKJÓLÉTI KÖZPONT

2040 BUDAÖRS, PETŐFI SÁNDOR UTCA 1., PF.: 102,

TELEFON: (06-23) 423-100, FAX: (06-23) 428-677, E-MAIL: intezmenyvezeto@eselytarsulas.hu

Az ellátottak köre

Budaörs Város közigazgatási területén életvitelszerűen tartózkodó, az alábbi fogyatékossgal élő személyek

- siketek és nagyothallók (hallási fogyatékos),
- vakok és gyengén látók (látási fogyatékosok),
- értelmi fogyatékosok,
- mozgásszervi fogyatékosok,
- halmozottan fogyatékosok,
- autisták.

A Támogató Szolgálat nyitva álló helyisége:

2040 Budaörs, Szivárvány u. 5.

Nyitva tartás:

Hétfőtől péntekig: 8 – 16 óráig

Személyi feltételek

A Támogató Szolgálat szakmai létszáma és dolgozóinak szakképzettsége

Képzettség	Beosztás
1 fő okleveles szociálpolitikus, kötelező támogató szolgálatos képzést elvégezte	szolgálatvezető
2 fő gépkocsivezető, kötelező támogató szolgálatos képzése 1 főnek folyamatban, 1 fő elvégezte	gépkocsivezető
3 fő szociális munkás kötelező támogató szolgálatos képzése 2 főnek folyamatban, 1 fő elvégezte	személyi segítő

A Támogató Szolgálat működésének tárgyi feltételei

Az intézmény a Támogató Szolgálat szállító szolgáltatását egy akadálymentesített, 9 személyes OPEL Vivaro típusú (LOS 605) személygépjárművel, valamint egy Opel Combo típusú (LTJ 446) személygépkocsival biztosítja.

ESÉLY SZOCIÁLIS TÁRSULÁS SZOCIÁLIS ÉS GYERMEKJÓLÉTI KÖZPONT

2040 BUDAÖRS, PETŐFI SÁNDOR UTCA 1., PF.: 102,

TELEFON: (06-23) 423-100, FAX: (06-23) 428-677, E-MAIL: intezmenyvezeto@eselytarsulas.hu

Az ügyfelek fogadásához és az adminisztráció végzéséhez színvonalasan kialakított nyitva álló helyiség áll rendelkezésre. Számítógép, korlátlan elérésű internet, telefax, fénymásoló, két telefonvonal segíti a munkavégzést.

A támogató szolgáltatás

Az 1993. évi III. törvény értelmében a Támogató Szolgálat két feladatot lát el:

- szállító szolgálat
- személyi segítség

Szállító szolgálat

A szállító szolgáltatás célja az alapvető szükségletek kielégítését segítő szolgáltatásokhoz, és közszolgáltatásokhoz való hozzájutás elősegítése, a fogyatékos személy iskolába, munkába járásának biztosítása.

Az igénybejelentéskor az ügyfél jelzi a szállítás időpontját, célját, eszköz-szükségletét (kerekesszék), valamint a kísérő iránti igényét.

A megállapodással rendelkező ügyfeleket előre egyeztetett időpontban bármikor módunkban áll szállítani. Az ellátottaknak nyújtott szolgáltatást a lehetőségeinkhez mérten rugalmasan próbáljuk meg teljesíteni, indokolt esetben munkaidőn (8-16) túli szállítást is vállalunk.

Személyi segítség

A személyi segítő a fogyatékos személy aktív közreműködésével segítséget nyújt családon és társadalmon belüli integrációhoz. Ennek során lehetővé teszi a közszolgáltatásokhoz való hozzáférést, segítséget nyújt a munkavállalásban, valamint a tanulmányok, a szabadidős tevékenységek gyakorlásában.



ESÉLY SZOCIÁLIS TÁRSULÁS SZOCIÁLIS ÉS GYERMEKJÓLÉTI KÖZPONT

2040 BUDAÖRS, PETŐFI SÁNDOR UTCA 1., PF.: 102,

TELEFON: (06-23) 423-100, FAX: (06-23) 428-677, E-MAIL: intezmenyvezeto@eselytarsulas.hu

A 2013. évben a személyi segítséssel teljesített órák száma és a személyszállítással teljesített hasznos kilométer havi bontásban*

Budaörs			
	Személyi segítség		Szállítás
	(perc)	(óra)	(km)
Január	8 280	138,0	1 700
Február	7 980	133,0	1 649
Március	8 730	145,5	1 729
Április	9 550	159,2	1 761
Május	7 970	132,8	1 244
Június	4 590	76,5	1 136
Július	4 020	67,0	1 033
Augusztus	2 090	34,8	186
Szeptember	5 200	86,7	1 024
Október	5 490	91,5	1 323
November	6 940	115,7	1 295
December	5 460	91,0	907
Összesen	76 300	1 271,7	14 987

*Hasznos km az a megtett út, melyet a gépjármű az ellátott szállításával tesz meg.



A támogató szolgáltatást igénybevevők száma 2013.

	Budaörs
Ellátottak száma	96
Ebből:	
Új ellátott	11

ESÉLY SZOCIÁLIS TÁRSULÁS SZOCIÁLIS ÉS GYERMEKJÓLÉTI KÖZPONT

2040 BUDAÖRS, PETŐFI SÁNDOR UTCA 1., PF.: 102,
TELEFON: (06-23) 423-100, FAX: (06-23) 428-677, E-MAIL: intezmenyvezeto@eselytarsulas.hu

Régi ellátott	85
---------------	----

Az ellátottak életkor és nemek szerinti megoszlása 2013.

	Ellátottak száma	
	férfi	nő
0 – 5 év	1	3
6 – 13 év	3	0
14 – 17 év	2	0
18 – 39 év	6	6
40 – 59 év	5	8
60 – 69 év	7	13
70 – 79 év	4	8
80 – x év	3	27
Összesen	31	65
Mind összesen	96	

A 2013. évben teljesített feladategységek havi bontásban

	Személyi segítség		Szállítás
	halmozott	rászoruló	
Január	164,2500	85,3333	631,6000
Február	131,0000	93,6667	652,4000
Március	140,7500	98,6667	627,2000
Április	123,7500	121,0000	644,6000
Május	136,2500	109,6667	553,2000
Június	106,2500	61,5000	479,2000
Július	60,2500	45,1667	376,8000
Augusztus	13,2500	40,1667	124,2000
Szeptember	119,5000	57,1667	419,0000
Október	109,5000	53,6667	481,2000
November	148,0000	82,0000	529,2000
December	102,2500	48,3333	338,2000
ÖSSZESEN	1355,0000	896,3333	5856,8000
	2251,3333		

ESÉLY SZOCIÁLIS TÁRSULÁS
SZOCIÁLIS ÉS GYERMEKJÓLÉTI KÖZPONT

2040 BUDAÖRS, PETŐFI SÁNDOR UTCA 1., PF.: 102,

TELEFON: (06-23) 423-100, FAX: (06-23) 428-677, E-MAIL: intezmenyvezeto@eselytarsulas.hu

Személyi térítési díj

	Ellátottak száma
Térítési díjat fizet	92
Ebből:	
Személyi segítségért	92
Szállító szolgáltatért	92
Térítési díjat nem fizet	4
Összesen	96

Az ellátottak fogyatékoság szerinti megoszlása 2013.

	Ellátottak száma
Látási fogyatékos	14
Hallás fogyatékos	4
Értelmi fogyatékos	1
Mozgásszervi fogyatékos	34
Autista	5
Halmozottan fogyatékos	4
Egyéb (magasabb összegű családi pótlékban részesülő gyermek, korukból és betegségükből adódó fogyatékoság miatt ellátott, idős emberek)	34
Összesen	96

A Támogató Szolgálat 2013-ban is nagy sikerrel rendezett közösségi programokat, ahol alkalmanként 8-12 fő kerekesszékes ellátott társadalmi integrációját segítettük elő.

ESÉLY SZOCIÁLIS TÁRSULÁS SZOCIÁLIS ÉS GYERMEKJÓLÉTI KÖZPONT

2040 BUDAÖRS, PETŐFI SÁNDOR UTCA 1., PF.: 102,

TELEFON: (06-23) 423-100, FAX: (06-23) 428-677, E-MAIL: intezmenyvezeto@eselytarsulas.hu



Ellátottaink 2013-ban az alábbi közösségi és kulturális programokon vehettek részt segítségünkkel:

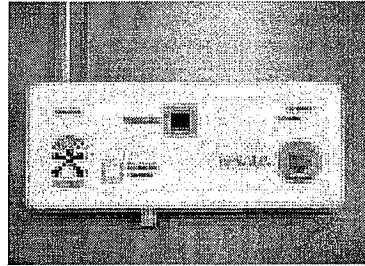
- Szemlő-hegyi-barlang megtekintése (ellátottaink részére talán ez a program volt a legnagyobb élmény, a barlang akadálymentesített, így kerekesszékes gondozottaink is megcsodálhatták),
- Fővárosi Növény- és Állatkert,
- Szépművészeti Múzeum,
- Budai Vár,
- Magyar Nemzeti Múzeum,
- Margitsziget,
- valamint több alkalommal szerveztünk színházlátogatást ellátottainknak a Budaörsi Játékszínbe (Latinovits Színházba).

ESÉLY SZOCIÁLIS TÁRSULÁS SZOCIÁLIS ÉS GYERMEKJÓLÉTI KÖZPONT

2040 BUDAÖRS, PETŐFI SÁNDOR UTCA 1., PF.: 102,

TELEFON: (06-23) 423-100, FAX: (06-23) 428-677, E-MAIL: intezmenyvezeto@eselytarsulas.hu

Jelzőrendszeres házi segítségnyújtás



Az ellátottak számára nyitva álló helyiség

2040 Budaörs, Szivárvány u. 5.

A feladat ellátásának jogcíme

A Pest Megyei Kormányhivatal Szociális és Gyámhivatal Szociális Hatósági és Ellenőrzési Osztály által kiadott, XIV-C-001/540-9/2013. számú, 2013. június 14-én jogerőre emelkedett működési engedély

Feladatellátás állami finanszírozása

A jelzőrendszeres házi segítségnyújtás 2013. július 1. napjától állami feladat, melyet a Szociális és Gyermekvédelmi Főigazgatóság lát el. A Szociális és Gyermekvédelmi Főigazgatóságról szóló 316/2012.(XI.13.) Korm. rendelet alapján a jelzőrendszeres házi segítségnyújtást a Főigazgatóság biztosítja a szociális igazgatásról és szociális ellátásokról szóló 1993. évi III. törvény 91. § (2) bekezdésében meghatározottak figyelembevételével (szolgáltató, intézmény fenntartásával, vagy megállapodás útján).

A Főigazgatóság az Esély Szociális Társulás — amely a Nemzeti Szociális és Rehabilitációs Hivatalnál nyilvántartásba vett működési engedéllyel rendelkező fenntartó — feladat-ellátási megállapodás alapján látta el a feladatot 2013. július 1. napjától -2013. december 31. napjáig az ~~2013. január 1. napjától 2013. június 30. napjáig~~ érvényben volt finanszírozási feltételekkel.

ESÉLY SZOCIÁLIS TÁRSULÁS SZOCIÁLIS ÉS GYERMEKJÓLÉTI KÖZPONT

2040 BUDAÖRS, PETŐFI SÁNDOR UTCA 1., PF.: 102,

TELEFON: (06-23) 423-100, FAX: (06-23) 428-677, E-MAIL: intezmenyvezeto@eselytarsulas.hu

A szolgáltatás célja

Az önálló életvitel fenntartása mellett felmerülő krízishelyzetek elhárítása szakember segítségével.

Az ellátottak köre

A saját otthonukban élő, egészségi állapotuk és szociális helyzetük miatt rászoruló, a segélyhívó készülék megfelelő használatára képes időskorú vagy fogyatékos személyek, illetve pszichiátriai betegek.

A jelzőrendszeres házi segítségnyújtás személyi és tárgyi feltételei

Személyi feltételek

A jelzőrendszer folyamatos készenléti rendszerben működik a nap 24 órájában egész éven át. Munkanapokon reggel 8 órától 16 óráig a főállású szociális gondozó, a hétvégén és munkanapokon 16 órától másnap 8 óráig a készenléti szolgálatot ellátó dolgozók látják el, megbízási szerződés alapján, a kivonuló szolgálat feladatait.

A jelzőrendszeres házi segítségnyújtás szakmai létszáma 2013.

Képzettség	Beosztás
1 fő szociális gondozó	adminisztráció, kivonuló szolgálat
6 fő szociális gondozó	kivonuló szolgálat
2 fő szociális gondozó (megbízási szerződéssel)	kivonuló szolgálat

A szociális gondozók feladata:

- Folyamatosan felméri és jelzi a településeken az igényeket
- Előgondozás
- Jelzőrendszer technikai működésének a felügyelete
- Hiba esetén az elsődleges hiba felmérése, elhárítása
- Számítógép adatbázisának a vezetése
- A műszaki központ felé havi jelentések küldése
- Kapcsolattartás a diszpécserközpont munkatársaival
- Szükséges adminisztráció vezetése

ESÉLY SZOCIÁLIS TÁRSULÁS SZOCIÁLIS ÉS GYERMEKJÓLÉTI KÖZPONT

2040 BUDAÖRS, PETŐFI SÁNDOR UTCA 1., PF.: 102,
TELEFON: (06-23) 423-100, FAX: (06-23) 428-677, E-MAIL: intezmenyvezeto@eselytarsulas.hu

Tárgyi feltételek

A mindennapi munkavégzéshez szükséges valamennyi tárgyi - és technikai eszköz rendelkezésre áll (számítógépek, nyomtató, fax, telefonvonalak, internet hozzáférés stb.).

A kivonuló szolgálat a munkavégzéshez szükséges jól felszerelt, készenléti táskákkal rendelkezik.

A megbízási szerződéssel foglalkoztatott gondozók saját személyautójukkal keresik fel a gondozottakat.

Feladatellátás szakmai tartalma, módja, szolgáltatások köre

A szolgáltatás bevezetésekor a következő feltételeket kell figyelembe venni

- A gondozott kritikus élethelyzetben lakásán, otthonán belül segítségre sem családtagtól, sem mástól nem számíthat
- Szociálisan rászoruló
- Egészségi állapota indokolja a folyamatos felügyeletet
- Egészségi, szellemi állapota alapján alkalmas arra, hogy kezelje a műszaki berendezést
- Vállalja a gondozásba vétel feltételeit, együttműködik a kivonuló szolgálattal

Az ellátás igénybevétele szempontjából szociálisan rászorult

- az egyedül élő 65 év fölötti személy
- az egyedül élő súlyosan fogyatékos, vagy
- pszichiátriai beteg személy
- a kétszemélyes háztartásban élő 65 év feletti, illetve súlyosan fogyatékos vagy pszichiátriai beteg személy, ha egészségi állapota indokolja a szolgáltatás folyamatos biztosítását

Az ellátás keretében nyújtott szolgáltatás

Krízishelyzet esetén a helyszínen történő haladéktalan megjelenés (kivonulási idő maximum 30 perc), azonnali intézkedés a veszélyhelyzet elhárítására, szükség esetén egészségügyi vagy más szociális ellátások kezdeményezése.

ESÉLY SZOCIÁLIS TÁRSULÁS SZOCIÁLIS ÉS GYERMEKJÓLÉTI KÖZPONT

2040 BUDAÖRS, PETŐFI SÁNDOR UTCA 1., PF.: 102,
TELEFON: (06-23) 423-100, FAX: (06-23) 428-677, E-MAIL: intezmenyvezeto@eselytarsulas.hu

Az ellátás igénybevételének módja

Az ellátás igénybevétele írásbeli kérelem alapján történik. A kérelemről a Támogató Szolgálat vezetőjének javaslata alapján az intézményvezető dönt. Az ellátásba vétellel egy időben a Támogató Szolgálat vezetője intézkedik a készülék felszereltetéséről. Ha nincs szabad készülék, várólistára veszi a kérelmezőt. Az ellátás kezdetekor a kérelmező és az intézményvezető megállapodást köt, melyben rögzítik a szolgáltatás igénybe vételének a feltételeit.

Térítési díj

Az ESZT Szociális és Gyermekjóléti Központ a jelzőrendszeres házi segítségnyújtás szolgáltatását az ellátási területén ingyenesen biztosítja.

Műszaki rendszer

A szolgáltatás műszaki megvalósítása a HB Rendszerház Kft. műszaki közreműködésével történik.

A HB Rendszerház Kft. - től az Intézmény a HB Rendszerház Kft. – től béreli a jelzőkészülékeket, melyek folyamatosan működnek. Két db tartalék készülék biztosítja az esetleges javításokból eredő fennakadások kiküszöbölését.

A HB Rendszerház által működtetett diszpécserközpont folyamatosan, napi 24 órán keresztül fogadja a segélyhívásokat. Jelzőrendszer felügyeletét és állandó telefonos elérhetőséget biztosít.

A jelzőrendszer működtetéséhez a HB Rendszerház biztosítja:

- a mindenkori diszpécser szolgálatot,
- a távfelügyeleti diszpécserközpont hardware-és software konfigurációit,
- a központi figyelőegység folyamatos működéséhez szükséges technika és software karbantartását, szervizét, az adatbázis kezelését, karbantartását, javítását,
- a rákötésre kerülő készülékek vevőegységre történő adatrögzítését, azok távfelügyeleti csatlakoztatását,
- ~~24 órás készenléti műszaki ügyeleti szolgálat fenntartását,~~
- ellátott lakhelyén kihelyezett jelzőkészülékek beüzemelését,
- érkező jelzések archiválását és nyilvántartását az adatvédelmi jogszabályoknak megfelelően,
- kétoldali beszédkommunikáció biztosítása.

ESÉLY SZOCIÁLIS TÁRSULÁS SZOCIÁLIS ÉS GYERMEKJÓLÉTI KÖZPONT

2040 BUDAÖRS, PETŐFI SÁNDOR UTCA 1., PF.: 102,
TELEFON: (06-23) 423-100, FAX: (06-23) 428-677, E-MAIL: intezmenyvezeto@eselytarsulas.hu

Az intézmény biztosítja:

- az ellátottnál elhelyezett segélyhívó készülék bérletét,
- a gondozó részére mobiltelefont, készenléti táskát alapfelszereléssel.

*A 2013. évi ellátottak száma korcsoportok és nemek szerinti bontásban**

	Budaörs	
	férfi	nő
60 – 64 év	1	1
65 - 69 év	0	1
70 – 74 év	0	0
75 – 79 év	0	1
80 – 89 év	0	3
90 – x év	1	0
Összesen	2	6
Mind összesen	8	

Jelzőrendszeres házi segítségnyújtást igénybevevők száma 2013.

	Ellátottak száma
Jelzőrendszeres hsg-t igénybe vevők	8
Ebből:	
régi igénybevevők	9
új igénybe vevők	0
ellátásból kikerült	1

A jelzéstől függetlenül negyedévente meglátogatjuk gondozottainkat, ellenőrizzük a készülékeket, tájékozódunk ellátottaink egészségi állapota és szociális helyzete felől, és ha szükséges, kezdeményezzük más szociális/egészségügyi ellátás igénybevételét.

ESÉLY SZOCIÁLIS TÁRSULÁS SZOCIÁLIS ÉS GYERMEKJÓLÉTI KÖZPONT

2040 BUDAÖRS, PETŐFI SÁNDOR UTCA 1., PF.: 102,

FON: (06-23) 423-100, FAX: (06-23) 428-677, E-MAIL: intezmenyvezeto@eselytarsulas.hu

zakmai ellenőrzések

A Nemzeti Rehabilitációs és Szociális Hivatal 2013. július 08-12 -ig helyszíni ellenőrzést tartott intézményünkben a családsegítés, a támogató szolgáltatás és a jelzőrendszeres házi segítségnyújtás feladatellátásával kapcsolatban. Az ellenőrzés megállapította, hogy a szolgáltatások biztosítása és adminisztrációja a jogszabályi előírásoknak megfelelő.

A Magyar Államkincstár 2014. január 27-28-ig ellenőrizte a támogató szolgáltatás és a jelzőrendszeres házi segítségnyújtás 2013. évi állami támogatásának jogszerű felhasználását. A végleges jegyzőkönyv elkészítése még folyamatban van, a helyszíni részjegyzőkönyv nem tárt fel hiányosságokat.

Budaörs, 2014. március 17.

