



#### JELMAGYARÁZAT

- meglévő falazat
- új falazat
- meglévő lépcső
- új lépcső

LAKÓTELEPI KÖZÖSSÉGI HÁZ ÁTÉPÍTÉSE, BŐVÍTÉSE

2040 Budaörs, Lévai utca 34.

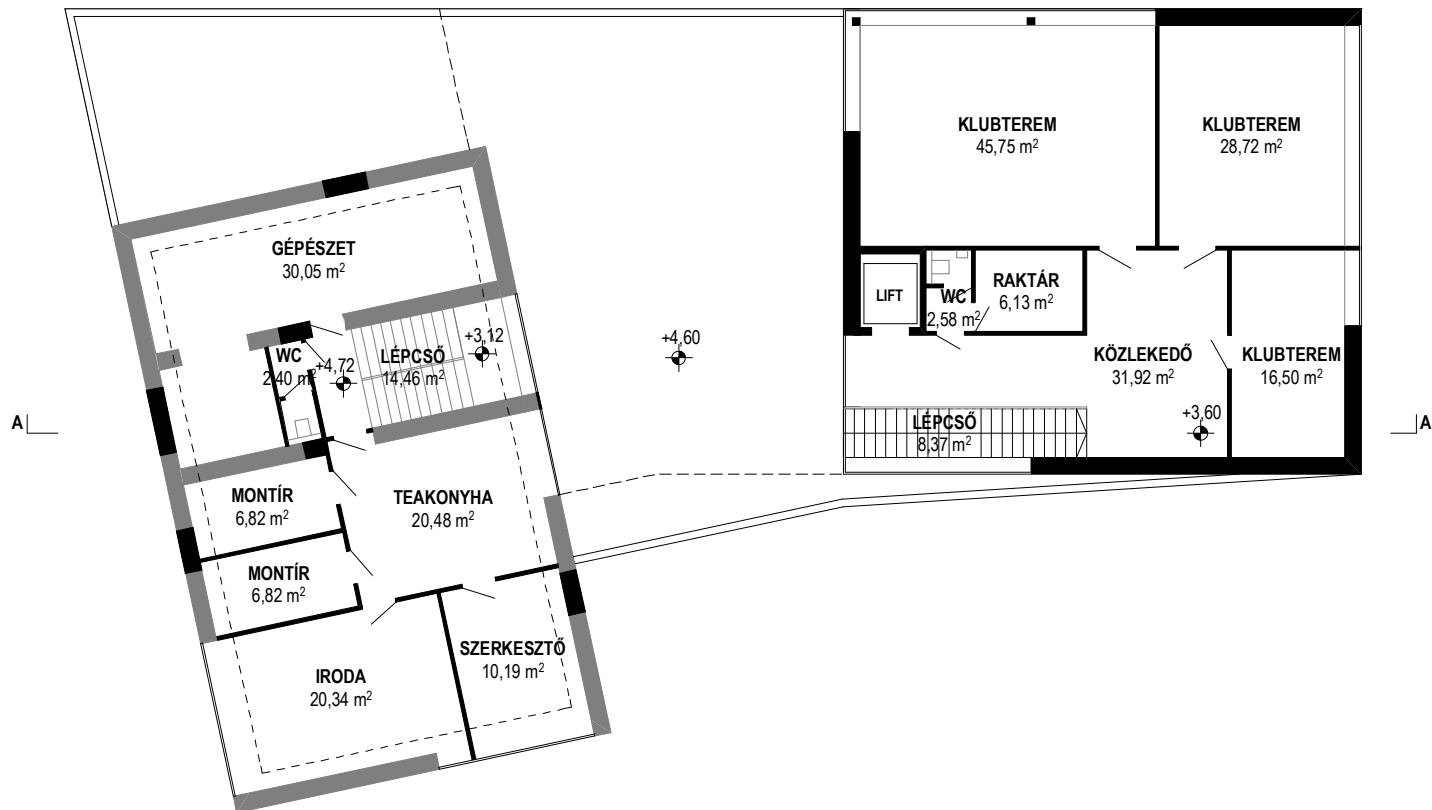
Tervező: SAGRA Építész Kft.

Földszinti alaprajz C verzió M=1:200

2014.06.04.

SAGRA  
architects

03C



#### JELMAGYARÁZAT

- meglévő falazat
- új falazat
- meglévő lépcső
- új lépcső

LAKÓTELEPI KÖZÖSSÉGI HÁZ ÁTÉPÍTÉSE, BŐVÍTÉSE

2040 Budaörs, Lévai utca 34.

Tervező: SAGRA Építész Kft.

Emeleti alaprajz C verzió M=1:200

2014.06.04.