

G & M Földmérési és Térképészeti Kft.

2040. Budaörs, Baross utca 173. sz.

Tel/Fax: 06-23-420-621

Mobil: 06-203-47-1832

Munkaszám: 80 /2009

Budaörs  
belterület

község, város

## FELMÉRÉSI VÁZRAJZ

a 1036/34

hrsz-ú földrészlet felméréséről

M = 1:100

Szelvényszám: 65-323-242 (6.42)  
65-324-131 (7.31)

Helyrajzszám:	Tulajdoni lapon nyilvántartott terület:	Helyszínen kitűzhető terület:	Háziorvosi rendelővel beépített összesen: terület:	Ingtatlanhatárig terület:
1036/34/A	0872 m <sup>2</sup>	0872 m <sup>2</sup>		
1036/34/A-100	0180 m <sup>2</sup>			
1036/34/A/I.			0202 m <sup>2</sup>	
1036/34/A/II.				0040 m <sup>2</sup>

Hasznos terület:	171.79 m <sup>2</sup>
Tartó pillérek területe:	9.42 m <sup>2</sup>
Uj épület elemek területe:	21.01 m <sup>2</sup>
Összesen:	202.22 m <sup>2</sup>

Készítette: Budaörs, 2009. december 16.

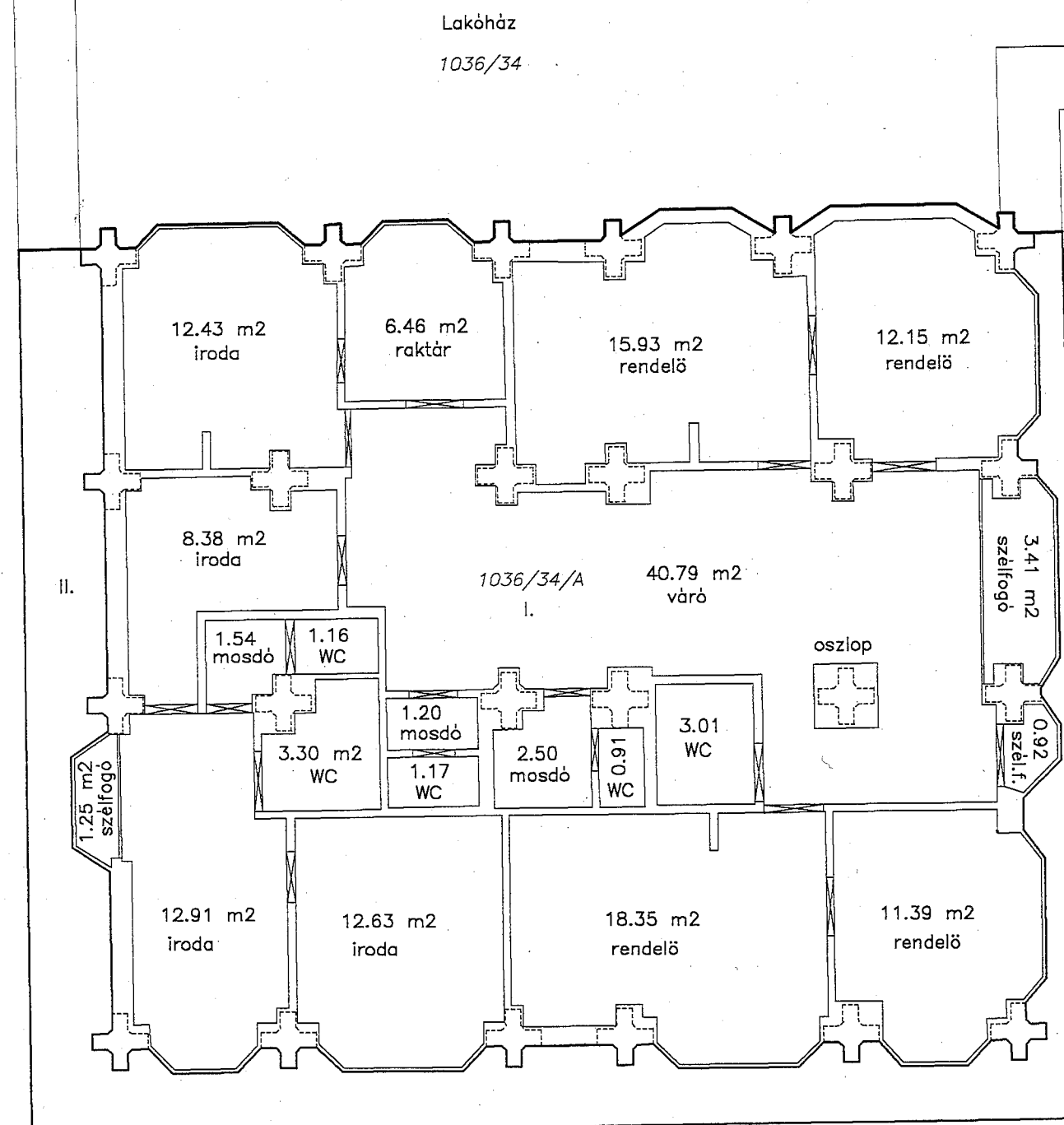
Morvai László  
készítő

A felmérési vázrajz megfelel az érvényben  
lévő F.2. Szabályzat tartalmi és pontosságai  
előírásainak.

minőséget tanúsító földmérő

**G & M Kft.**  
2040 Budaörs,  
Baross u. 173

**Morvai László**  
földmérő üzemmérnök  
Ingatlanrendező Földmérő  
Minősítés száma: 0654/1998



## JEGYZÉK

---

100. sz. albetétén nyilvántartott  
nemlakás (orvosi rendelő)  
hasznos területe

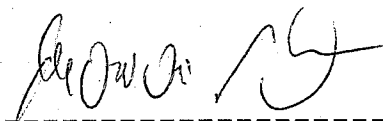
Helyiség: m2

iroda	12.43
raktár	6.46
rendelő	15.93
rendelő	12.15
szélfogó	3.41
szélfogó	0.92
váró	40.79
WC	3.01
WC	0.91
mosdó	2.50
WC	1.17
mosdó	1.20
WC	3.30
WC	1.16
mosdó	1.54
iroda	8.38
szélfogó	1.25
iroda	12.91
iroda	12.63
rendelő	18.35
rendelő	11.39

---

Összesen: 171.79

Budaörs, 2009. december 16.



---

Morvai László

**G & M Kft.**  
2040 Budaörs,  
Baross u. 173

**Morvai László**  
földmérő üzemmérnök  
Ingatlanrendező Földmérői  
Munkatárs száma: 0654/1990