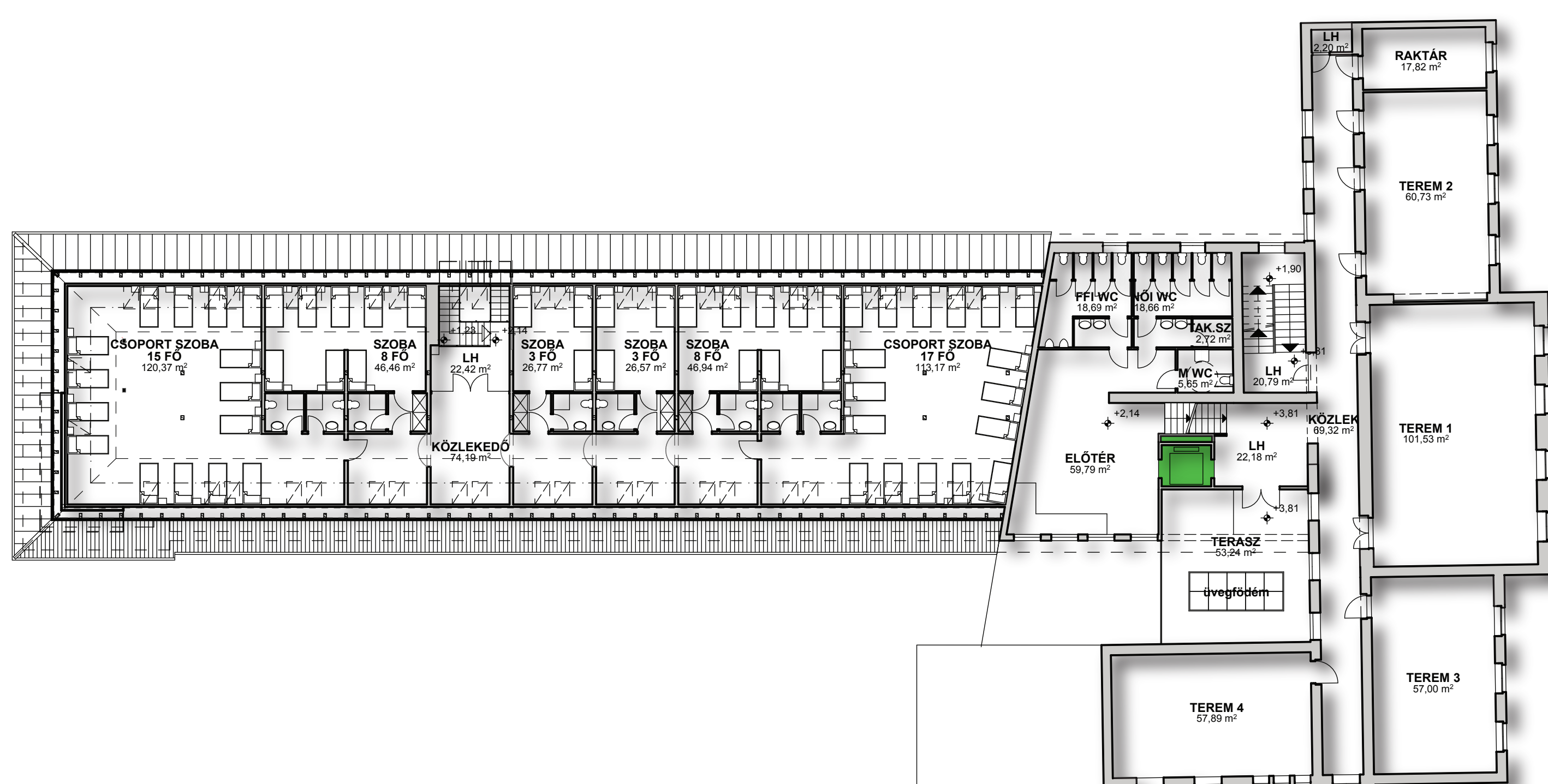
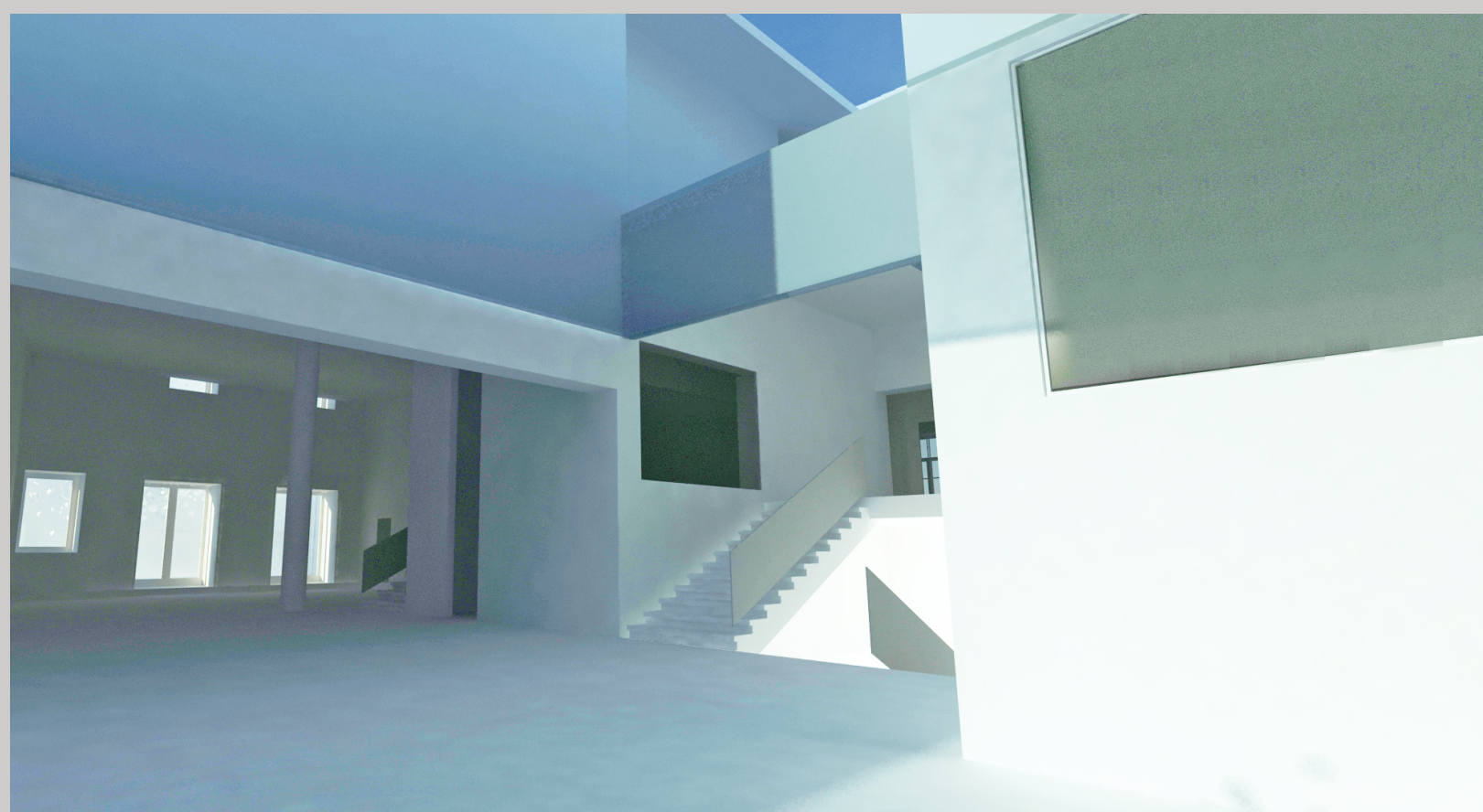
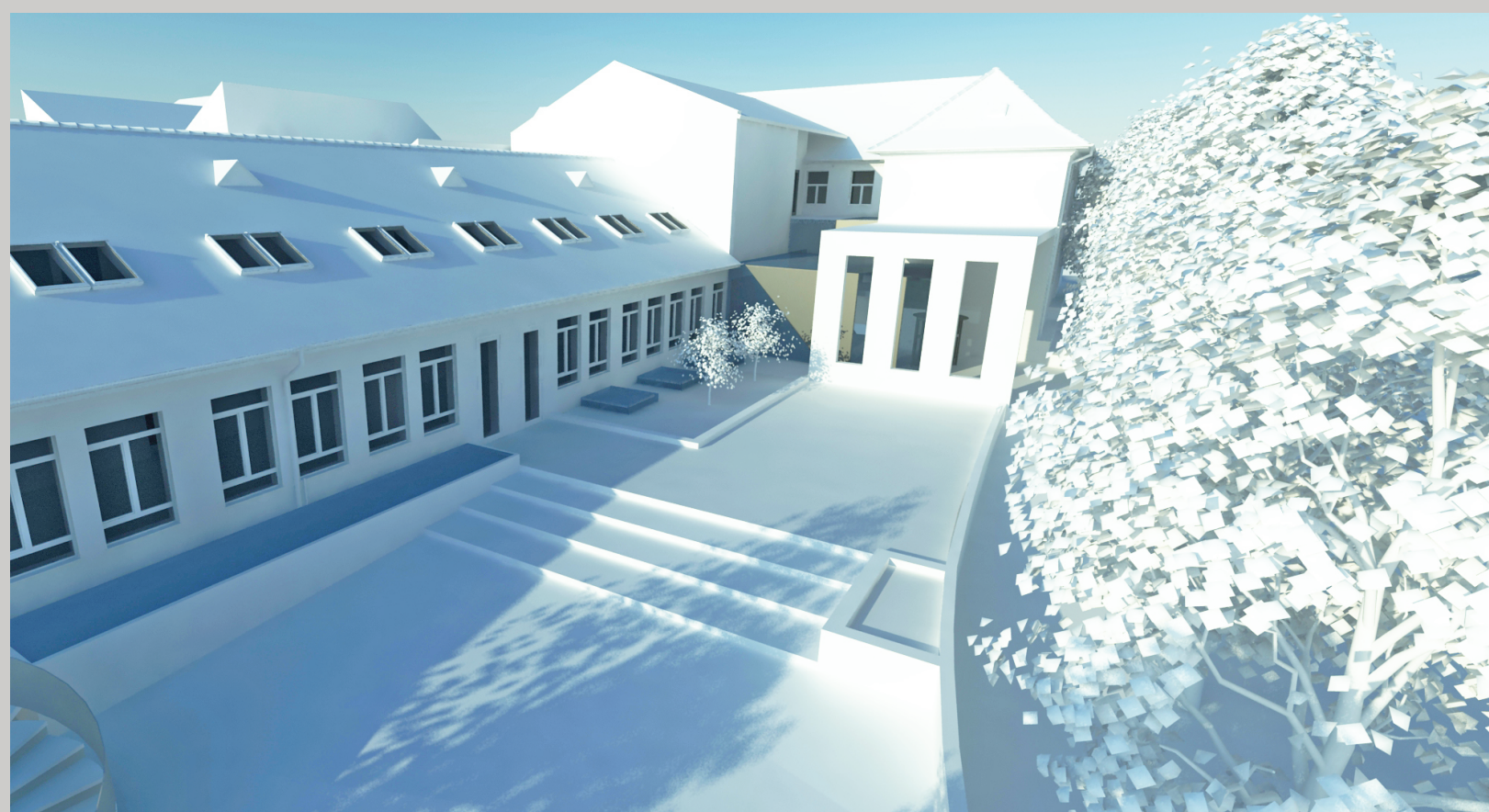
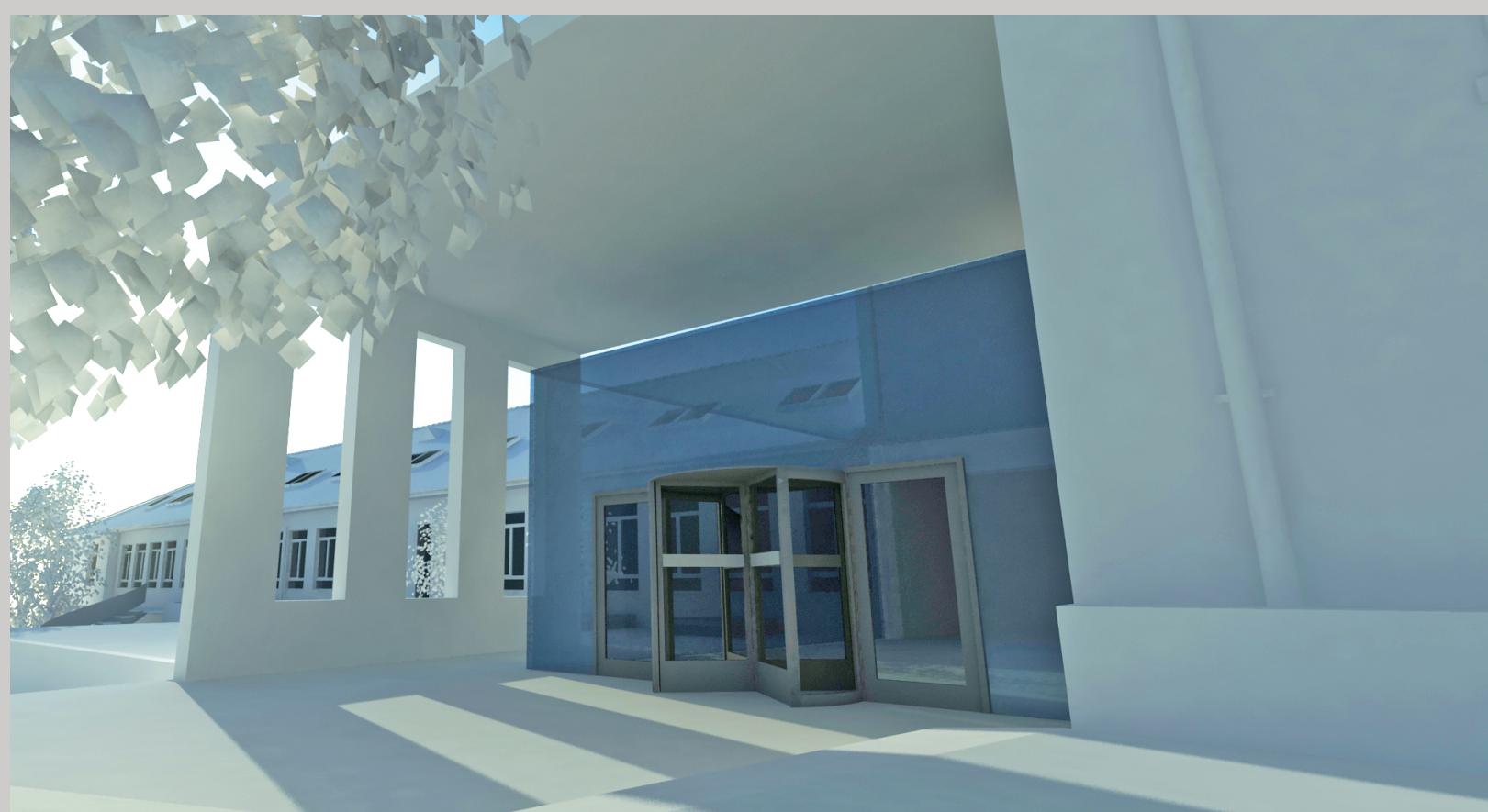
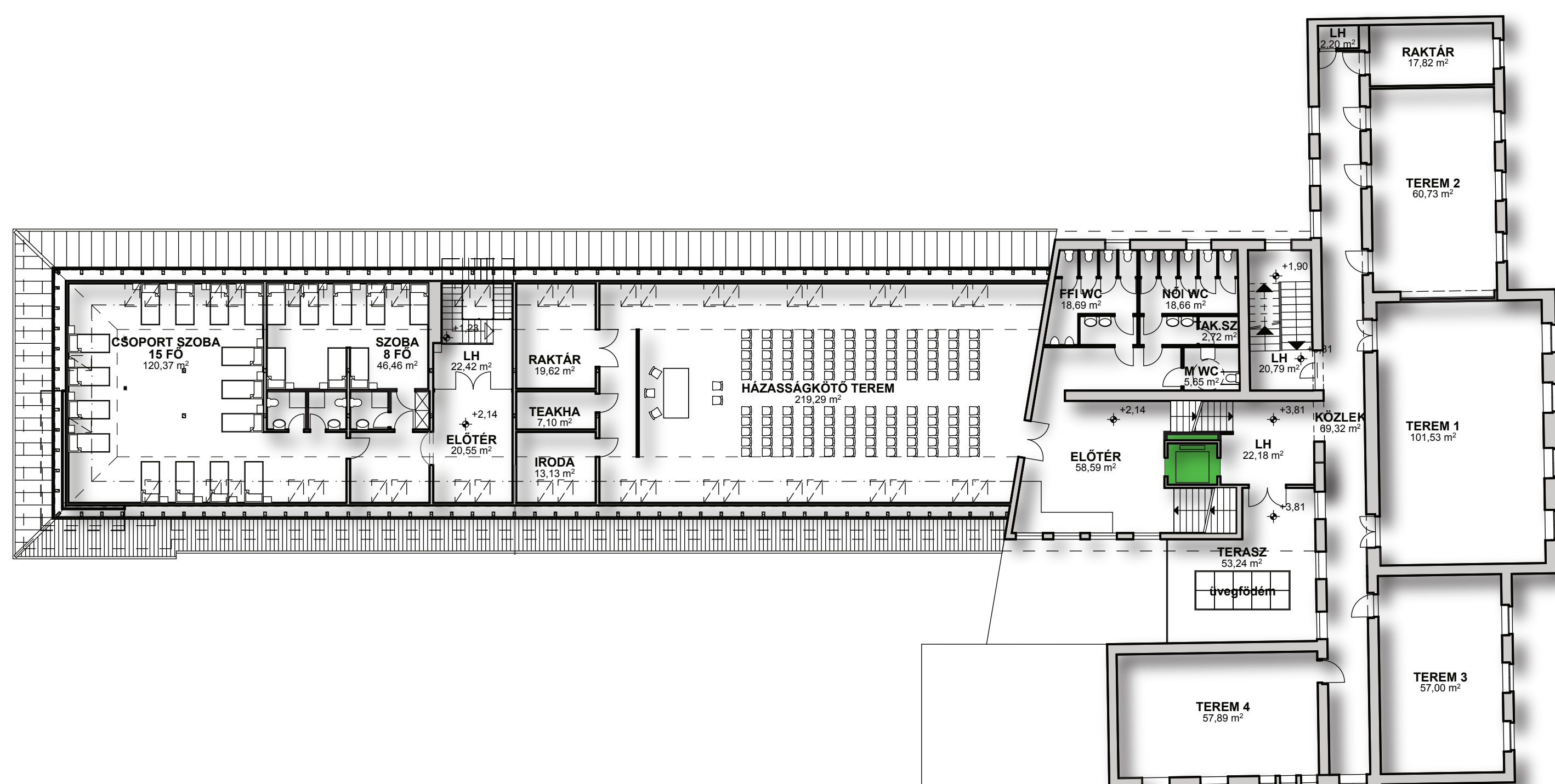


The diagram illustrates the floor plan of the National Library building, showing the distribution of space across different levels and functional areas. The total area is 1,900,000 m².

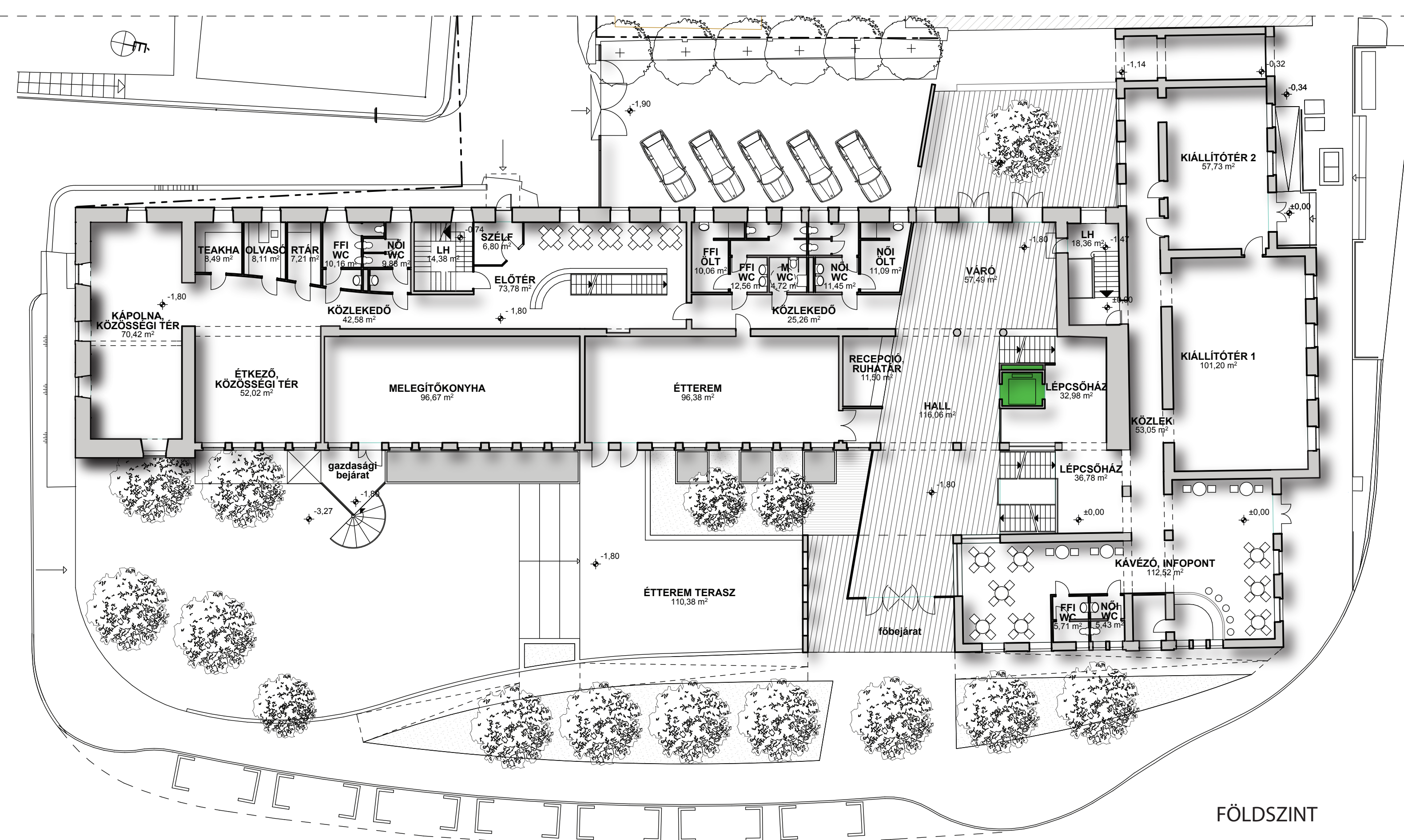
Floor	Function	Area (m²)
emelet B	szállás	234,124
	iroda, hivatal	14,918
emelet A	szállás	505,577
	vendéglátás, közösségi terek	684,685
földszint	szállás	371,914
	vendéglátás, közösségi terek	886,169
	klubhelyiség, művészet, film	197,701
alagsor	szállás	177,624
	vendéglátás, közösségi terek	139,463
pince	klubhelyiség, művészet, film	882,552



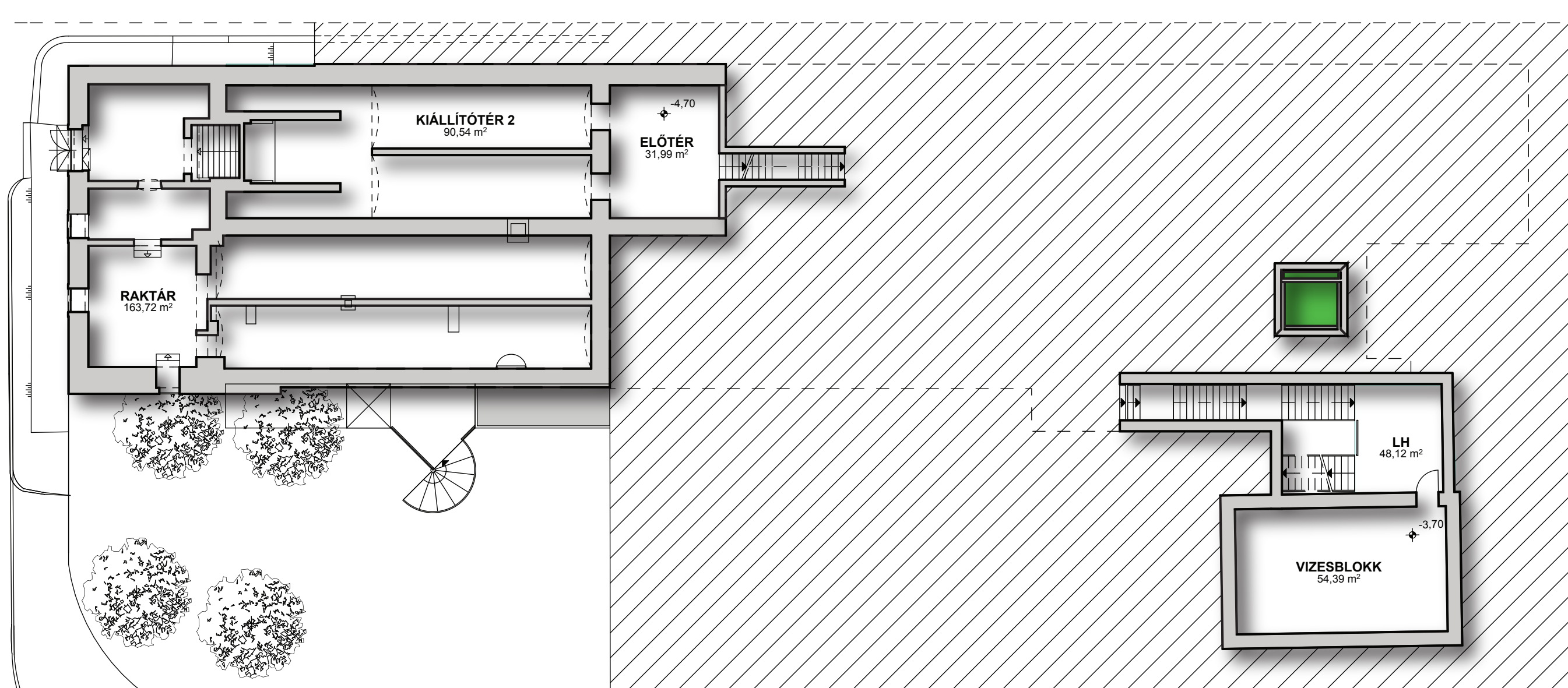
EMELET A VERZIÓ



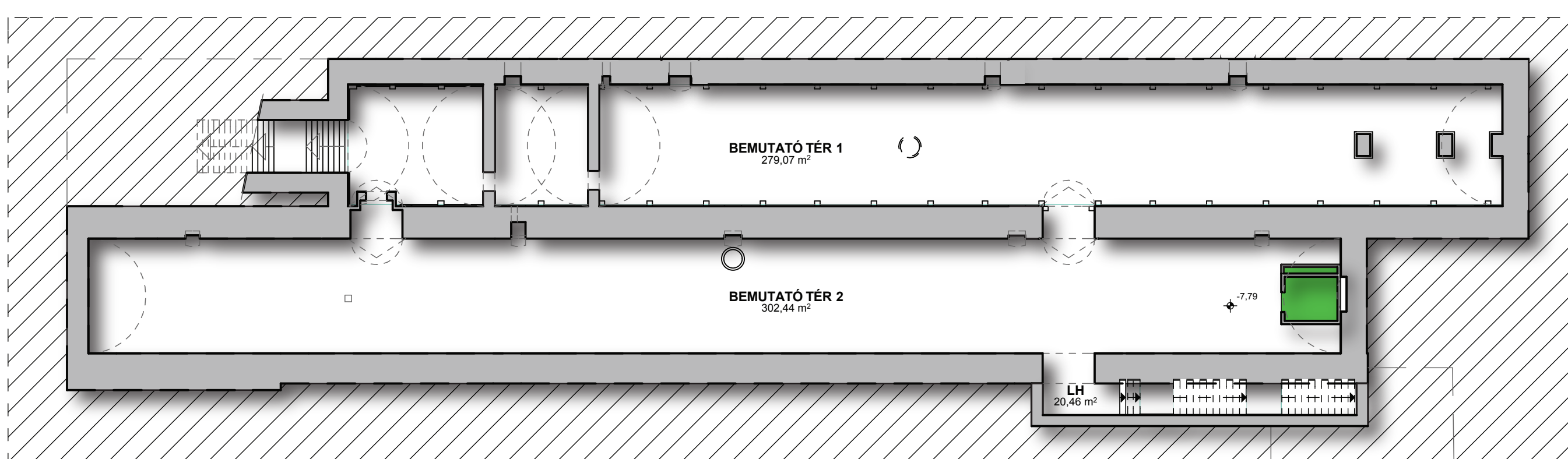
## EMELET B VERZIÓ



FÖLDSZINT



ALAGSOR



PINCEN