

Ért. 2011. 09. 12.  
12f: U/251-3/2011.

**MŰSZAKI LEÍRÁS**  
**Illyés Gyula Gimnázium és KSZKI bővítéséhez**  
Budaörs, Szabadság út 162.

Az iskola felkérésére készült e leírás.

Az iskola területét bővíteni szeretné a mellékelt vázlatrajzok alapján oly módon, hogy a dél-keleti szárnyat mindhárom szinten egy teherhordásnyi raszterrel (3,60 m) növelné meg. Így a földszinten a konyhához kiegészítő-tároló területek lennének kapcsolva, az első emeleten a tanári kar helyisége kap növekményt, illetve a tetőtéri szaktanterem kapna több területet, mely nyilvánvalóan segítené az oktatást. Mindhárom szinten a benapozás, a bevilágítás mértéke az új nyílászárókkal megfelelő marad.

Az épületbővítés kétféle módon történhet: vagy az eredeti CLASP rendszerrel kompatibilis szerkezet készül, vagy falazott szerkezet, utóbbi esetében a homlokzat az eredeti kialakításhoz hasonló felületet kap. A két megoldás között alapvetően két fő szempont (gazdasági számítás, illetve az Engedélyező Hatóság véleménye) értékelése után lehet dönteni.

A beépítési növekmény a terület megengedett beépítési határértéke alatt marad.

**SZERKEZETI ISMERTETÉS**

**ALAPOZÁS**

Monolit pontalapok készülnek C 20 minőségű betonból. A lábazati gerenda külső széléig vasalt aljzatbeton készül, szintén C 20 minőségű betonból.

Vagy sávalapozás készül C 12 minőségű betonból, mely fölött vasalt aljzatbeton készül, szintén C 20 minőségű betonból.

Az alapozások alsó szintjét egyeztetni kell a megfelelő teherbírású talajszerkezet szintjével.

**LÁBAZAT**

Vagy lábazati gerenda, vagy zsalukősor készül..

**SZIGETELÉS**

Teljes felületen készül, a falak alatt is, egy réteg 4 mm vastag hegeszthető modifikált bitumenes vastaglemezből.

**TEHERHORDÓ SZERKEZET**

Acél pillérek, főtartók, fióktartók készülnek - a CLASP rendszer elvei alapján, vagy jó minőségű 30 cm vastag POROTHERM falazó elemekből készülnek a falak.

**VÁLASZFAL**

POROTHERM 10 cm vastag válaszfallapokból kerülnek kialakításra, avagy könnyűszerkezetes rendszerrel (acélváz + gipszkarton).

**FÖDÉM**

Monolit vasbeton födém készül, C 20 minőségű betonból mindkét esetben.

**LÉPCSŐ**

Nem készül..

**KOSZORÚ**

Helyszínen készülő monolit vasbeton szerkezet, C20 minőségű betonból mindkét esetben.

**KIVÁLTÓ, ÁTHIDALÓ**

Előregyártott POROTHERM áthidalók kerülnek beépítésre a nyílászárókhoz, avagy acélszerkezetek.

#### **KÉMÉNY**

Nem készül.

#### **TETŐ**

A meglévő szerkezettel azonos kialakítású fedélszék készül palafedéssel; az ereszt, a csatorna, a szegélyek horganyzott acéllemezről készülnek.

#### **HŐSZIGETELÉS**

A tetőtérben 20 cm szálgyapot, míg a homlokzat 10 cm hőszigetelő nemes vakolat rendszert kap a téglaszerkezetenél. Az acél szerkezetenél a fal szendvicsszerkezetként készül 20 cm szálgyapot alkalmazásával. A padlószerkezetbe 5 cm lépésálló hőszigetelés kerül.

#### **NYÍLÁSZÁRÓK**

Fehér színű műanyag szerkezetek (gyári LOW-E hőszigetelő 3 rétegű üvegezéssel) kerülnek beépítésre. Fehér színű műanyag ablakpárkányok lesznek beépítve.

#### **BURKOLATOK**

Laminált parketta és mázas kerámia lap lesz fektetve-ragasztva.

#### **FELÜLETKEPZÉS**

Külső felületen a meglévővel azonos kialakítású homlokzati rendszer készül. A belső falfelületen glettelés után 3-szori festett diszperziós felület készül. Az ereszdeszkák, a falfelületek natúr színű matt lazúros felületkezelést kapnak.

#### **GÉPÉSZET**

Csak a fűtési és a világítási rendszer bővítésére kerül sor, mely bővítés minimális, nem szükséges kapacitás bővítés.

Szfvár, 2011. 09. 10.



Lázár Zoltán  
É-07-0031/2013

FÖLDÖZŐUT: ALAPRAZ

M1:100

13,00

BOUTES

ÚJ TÁROLÓ  
HÁZS. KEDVÉNY

iroda

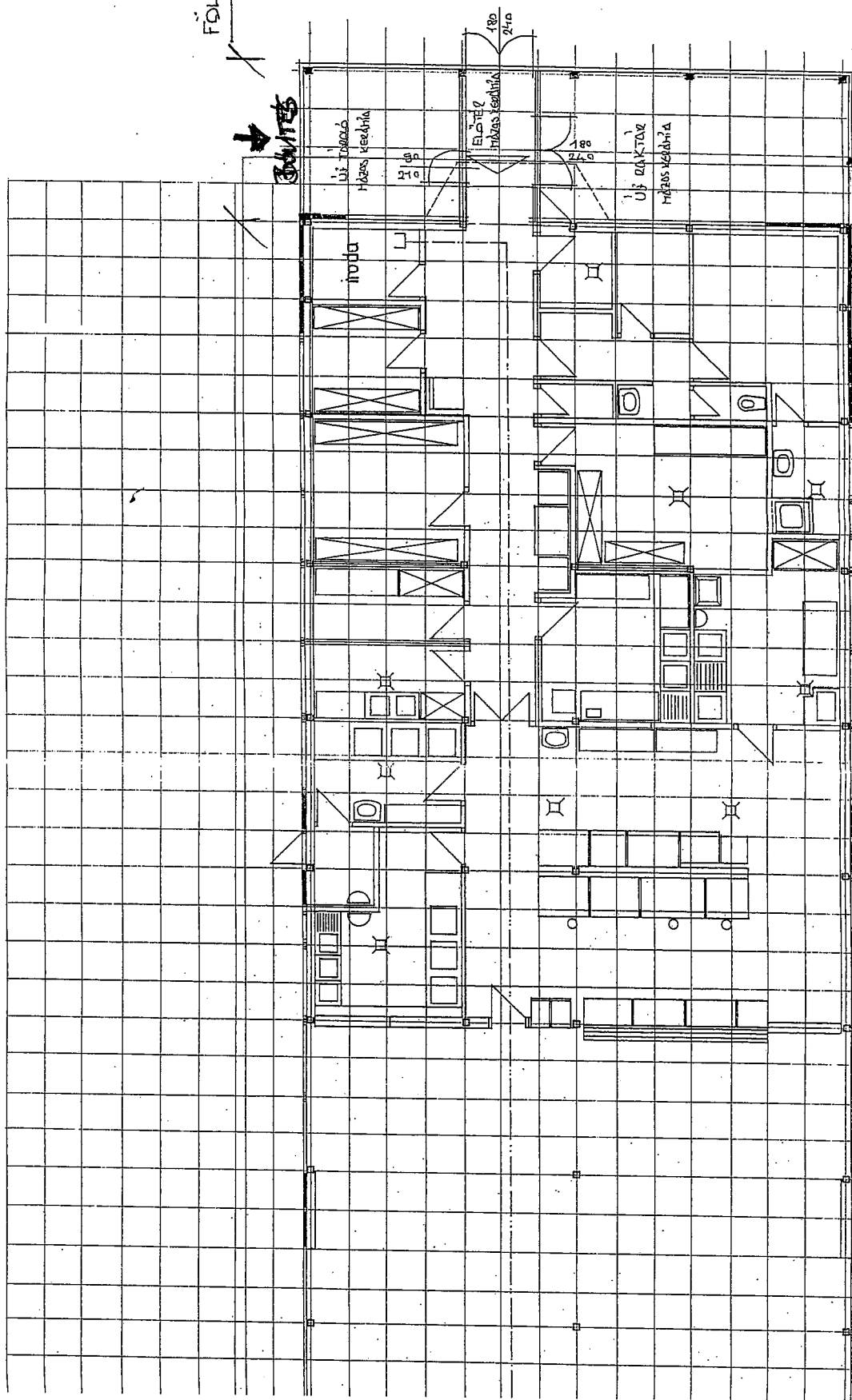
ELŐR  
HÁZS. KEDVÉNY

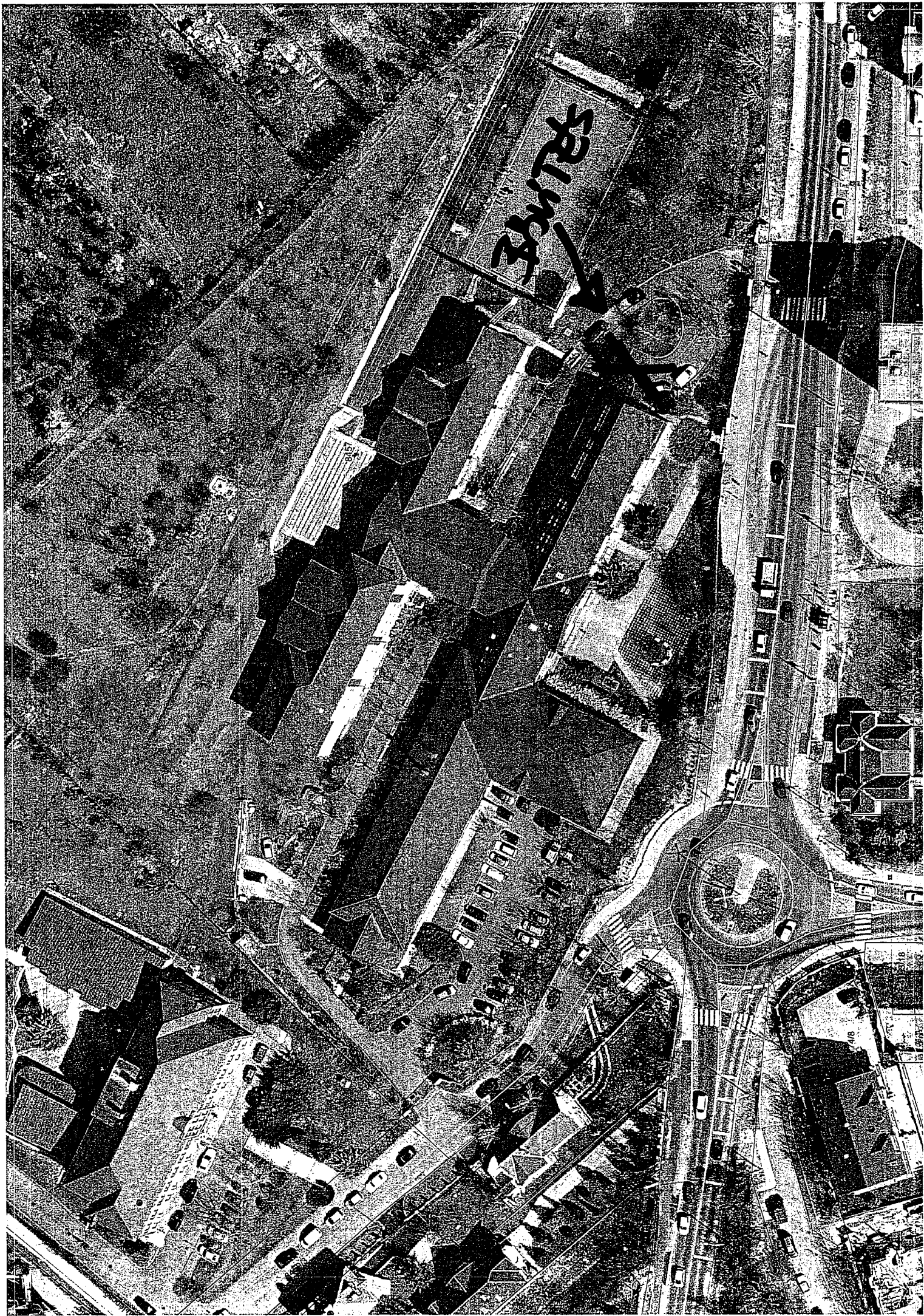
ÚJ GAZTAR  
HÁZS. KEDVÉNY

BOUTES: 360

MELEVE  
ÉRLET

BOUTES









DÉLJÚTSÓ? HOMLOZAT

countes

NO



DK-1 HOMOLOGANT

(DEH UALTOZIK)

*Handwritten signature*

750

