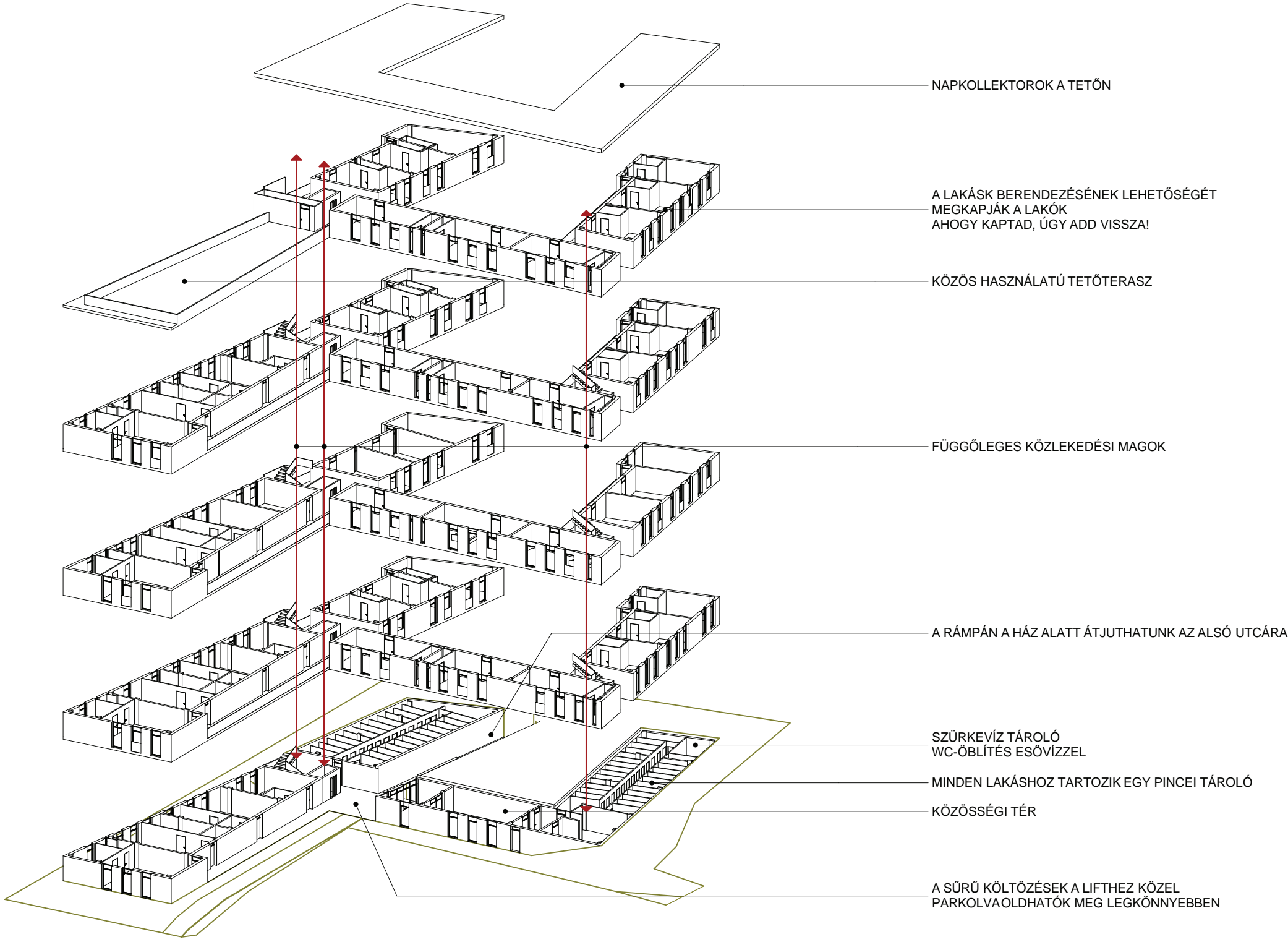
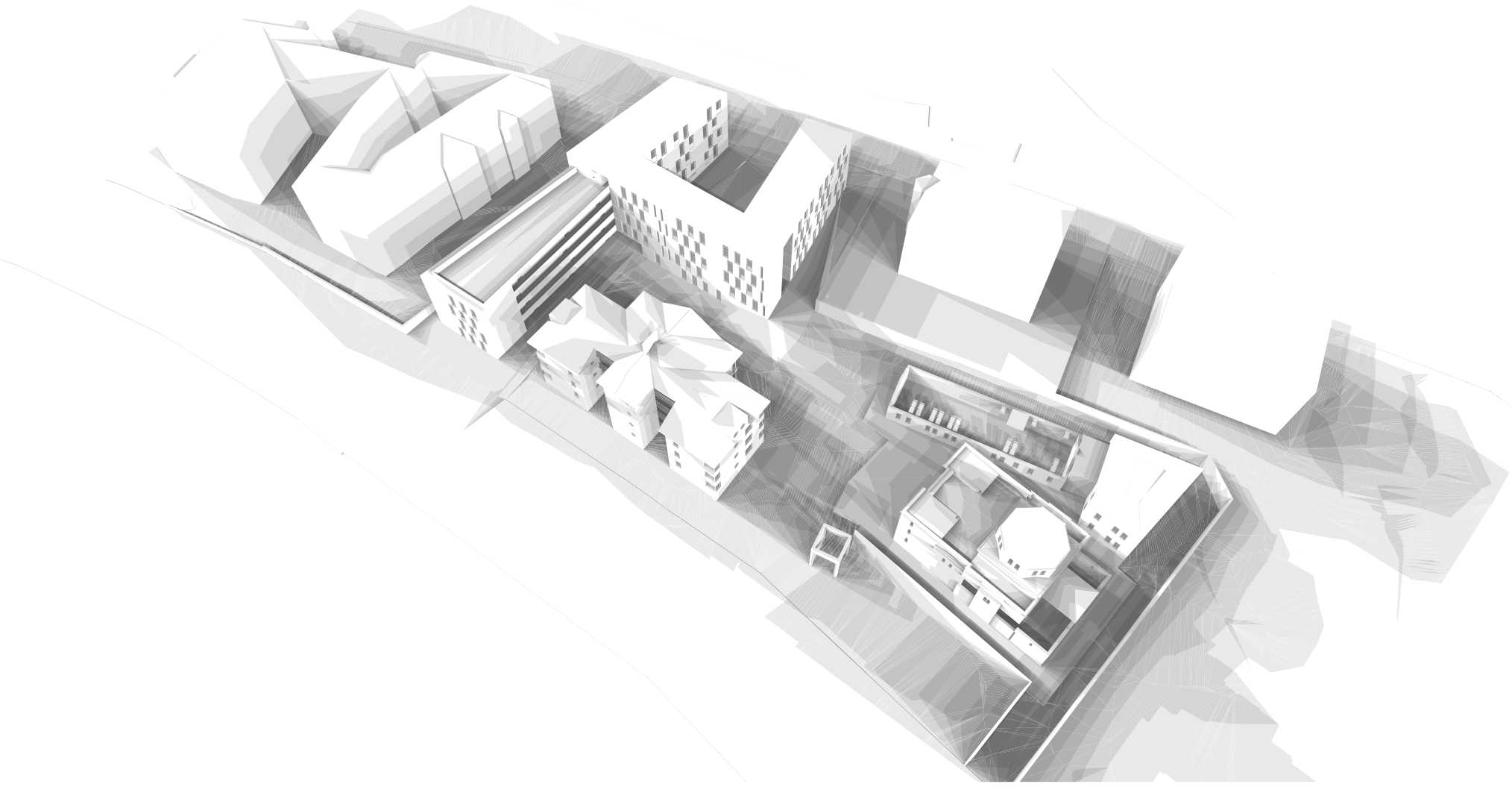


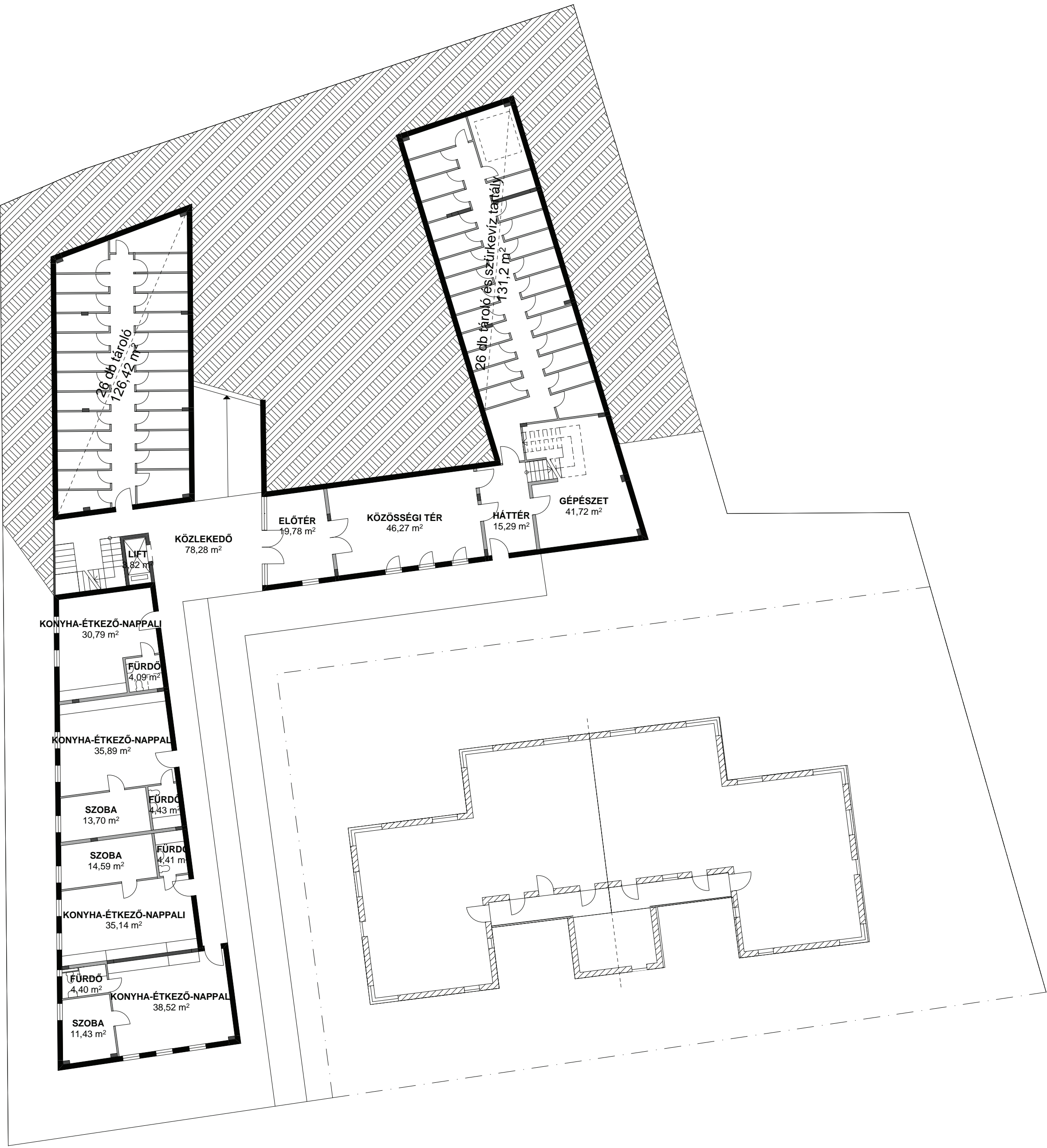
FecskeFészek

Budaörs | Mesteriskola XXII. ciklus

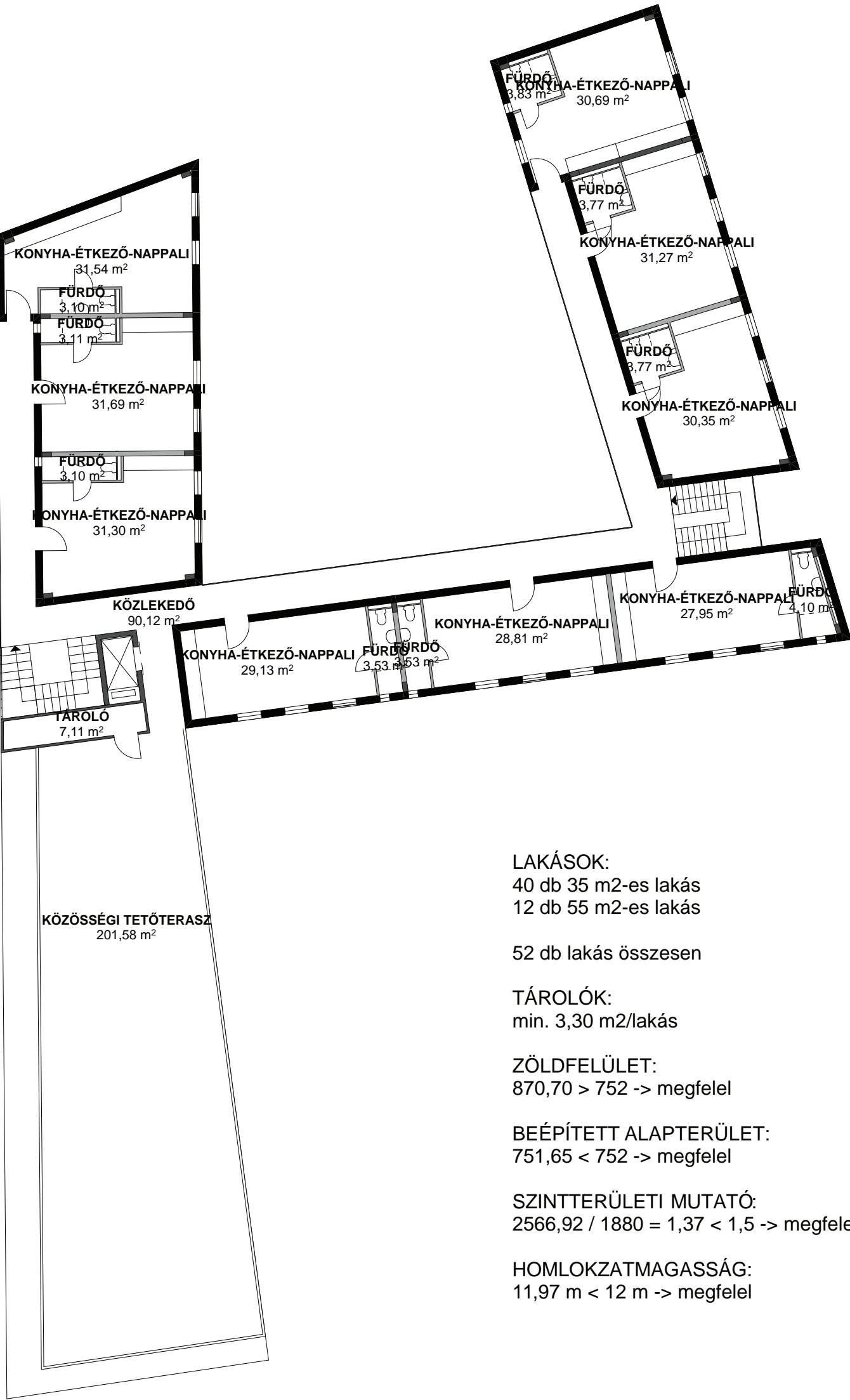
Beke András | Páll András | Sámson Rita | mester: Nagy Iván



Benapozásvizsgálat



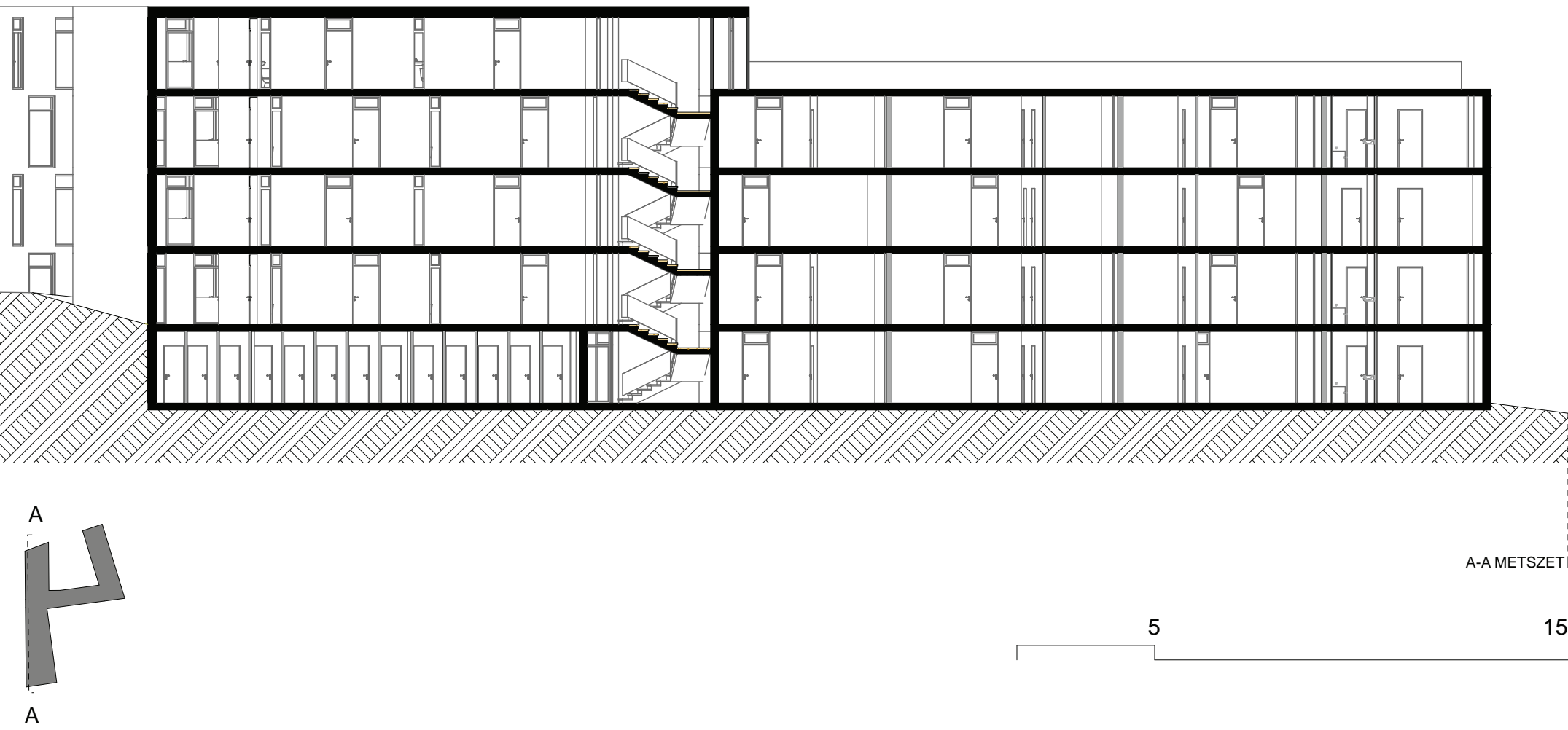
Pincszint alaprajza m=1:200



Tetőtér alaprajza m=1:200

- LAKÁSOK:
40 db 35 m2-es lakás
12 db 55 m2-es lakás
- 52 db lakás összesen
- TÁROLÓK:
min. 3,30 m2/lakás
- ZÖLDFELÜLET:
870,70 > 752 -> megfelel
- BEÉPÍTETT ALAPTERÜLET:
751,65 < 752 -> megfelel
- SZINTTERÜLETI MUTATÓ:
2566,92 / 1880 = 1,37 < 1,5 -> megfelel
- HOMLOKZATMAGASSÁG:
11,97 m < 12 m -> megfelel

A-A metszet m=1:200



Nézet a pincszinti átjárón keresztül

