

Műleírás

A történelmi Magyarország sziluettjét ábrázoló Életfa kettéhasadása a trianoni tragédiát fejezi ki szellemiségében.

Az alkotás fókuszpontja a gömbön elhelyezett életfa gyökere, amit a címeres magyar zászló forraszt egybe.

A kegyeleti pontot a három darab egy sorba elhelyezett koszorú tartó és az efölött elhelyezett gyertyatartó alkotja.

A felirat helyére a megrendelő által kívánt szöveget lehet elhelyezni, bevésni.

A lépcső első fokára elhelyezett Trianon feliratra lépve fejezzük ki az érzésünket, ahogyan a magyarság viszonyult e nemzeti tragédiához.

Az én alkotói felfogásom szerint, mindezek ellenére ez egy jövőbe mutató köztéri emlékmű.

Anyaga: műkő, andezit és ruskikai márvány örleményből, 40%-os szürke cementből, Fi 10-es és 12-es betonvassal kombinálva, tömörített eljárással.

Az előkészítés gipsznegatívban történik.

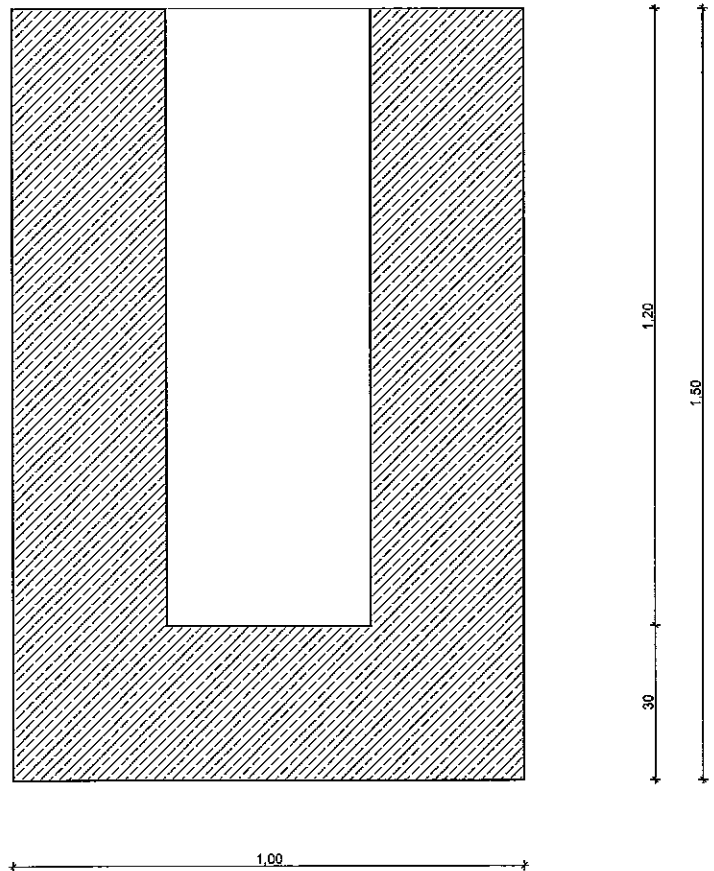
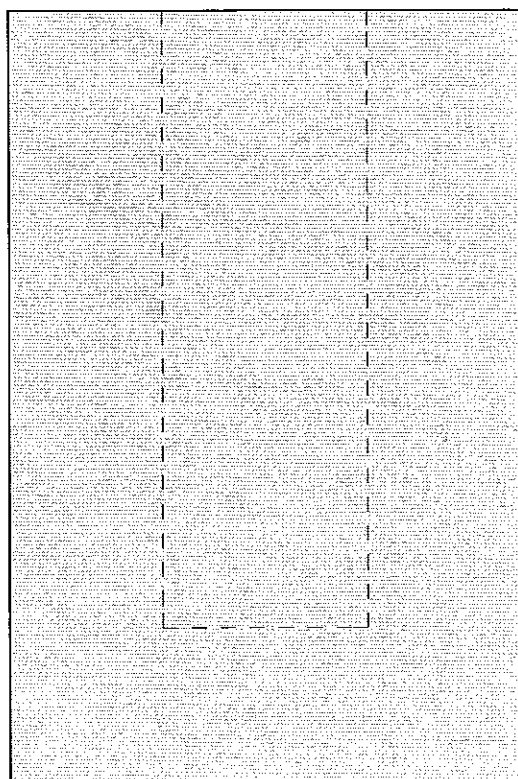
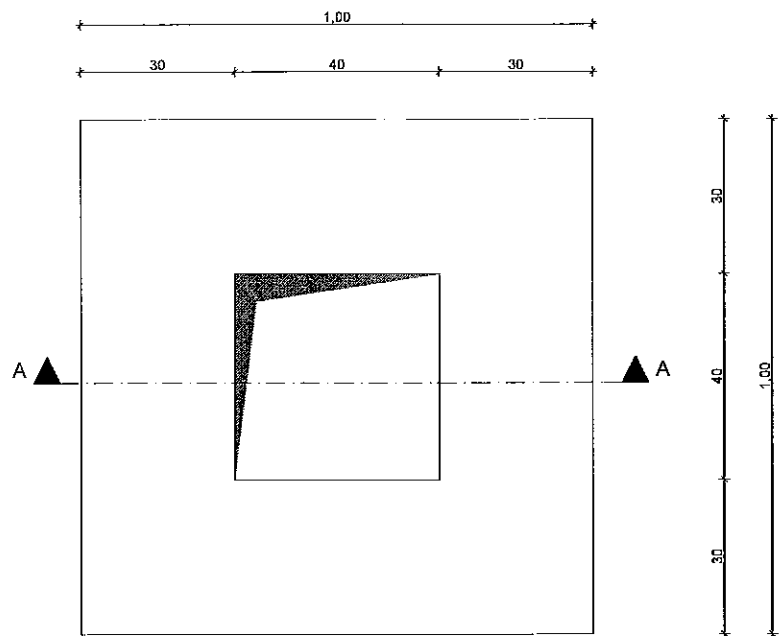
A monolit alkotást daruval helyezzük az alapra.

A művet anti-graffiti bevonattal látjuk el.

Budapest, 2012. november 19.

Trianoni emlékhely		Az alábbi tételbontásban:				
Ssz. /s. No.	Tétel szövege	Mennyiség	Mérték- egység	Anyag egységár	Anyag összesen /	Munkadíj összesen
	Alapozás					
1.	Vasbeton alapozás készítése C20 minőségű betonból	1,50	m3			
2.	vasbeton alap vasszerelése		t			
3.	zsaluzat készítése		m3			
	Köztéri alkozás					
1	40%-os cement		m3			
2	Ruskikai márványörlemény		m3			
3	Andezit örlemény		m3			
4	Betonvas Ø10, Ø12		t			
5						
6					1.825.000	1.825.00
	Összesen nettó:				3.650.000(+27%ÁFA)	

ALAPRAJZ



A-A METSZET

1.



2.



3.



Helyszíni fotok



Átnézeti helyszínrajz, alaptérkép, légifoto



Közterület- és fakataszter

