

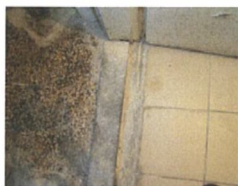


az ingatlan telek bejárata, az épület homlokzatai. A pincelejáró, a pince, az 5. sz. lakás fűtését biztosító, az épülethez épített kazánhelyiség a szilárdtüzelésű kazánnal, a tüzelőtároló, a melléképületek a lakásokhoz tartozó tárolókkal



az ablakok

az ajtók



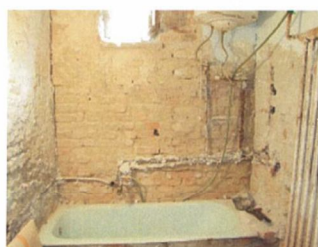
a padozati burkolatok mozaiklap, mázas kerámia, PVC, parketta



a használati melegvíz ellátó elektromos bojler, a különálló kazánházban lévő szilárdtüzelésű kazán és a hőleadó radiátor



az elektromos kapcsolók és dugaszoló aljzatok



a beázott levert vakolat a fürdőszobában

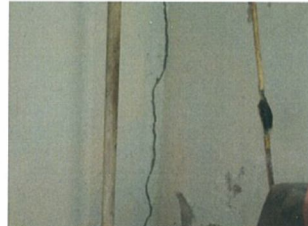
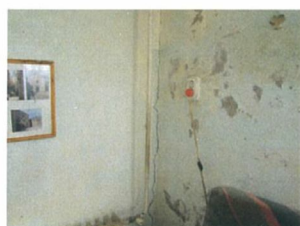




a széteső ajtó



a felpúposodott elhasznált parketta



a repedezett, foltokban hámló vakolat



a penészes fal