

**Budaörs Város Önkormányzat
Polgármestere**

ELŐTERJESZTÉSE

**a Budaörs Kamaraerdei Településrészi Önkormányzat 2016. április 11-ei,
a Településfejlesztési és Vagyongazdálkodási Bizottság 2016. április 11-ei
a Pénzügyi Ellenőrző Bizottság 2016. április 13-ai
és a Képviselő-testület 2016. április 20-ai
üléseire**

Ügyiratszám: IX/169/2016

Tárgy: A Kassai utcában található, Budaörs, 4001/6 helyrajzi számú állami tulajdonú ingatlan önkormányzati tulajdonba vétele

Az előterjesztés tárgyalása a Magyarország helyi önkormányzatairól szóló 2011. évi CLXXXIX. törvény (a továbbiakban: Mötv.) 46. § (1) bekezdése és a Budaörs Város Önkormányzatának Szervezeti és Működési Szabályzatáról szóló 36/2010. (XI.12.) önkormányzati rendelet (a továbbiakban: SZMSZ) 18. § (1) bekezdése alapján **nyílt ülésen** történik.

**Tisztelt Képviselő-testület!
Tisztelt Bizottságok!**

Előzmények:

Tekintettel arra, hogy a Budaörs, 4001/6 hrsz-ú, az ingatlan-nyilvántartásban „kivett beépítetlen terület” megnevezésű 510 m² területű ingatlan tulajdoni lapjának II. részén „tulajdonjog rendezése alatt” bejegyzés szerepelt, ezen rész pótlását 2006-ban és 2010-ben is megkísérelte az ingatlanügyi hatóság, azonban mindkét alkalommal sikertelenül zárult eljárásuk.

Megállapításra került, hogy a földhivatal irattárában az érintett ingatlanra vonatkozóan semmiféle ügyirat, archív adat, manuális tulajdoni lap nem található, valamint sem Budaörs Város Polgármesteri Hivatala, sem a Magyar Nemzeti Vagyonkezelő Zrt. nem rendelkezik a budaörsi 4001/6 helyrajzi számú földrészlet tulajdonjogára vonatkozóan olyan iratokkal melyek alapján a tulajdoni lap II. részének tartalma pótlásra kerülhetett volna.

A Pest Megyei Kormányhivatal Budakeszi Járási Hivatal Földhivatali Osztálya 2015. május 13-án hivatalból indult ismételt eljárása során tárgyi ingatlan tulajdoni lapjának II. részét pótolta, és a szomszédos ingatlanokra vonatkozó adatokat figyelembe véve megállapításra került, hogy nagy valószínűséggel annak tulajdonosa a Magyar Állam.

Tárgyi ingatlan - a területére érvényes Budaörs egyes területeire vonatkozó helyi építési szabályzatáról és szabályozási tervéről szóló 24/2014. (IX.29.) sz. önkormányzati rendelet alapján - Lke-1/O jelű intenzív, oldalhatáron álló, síkvidéki kertvárosias lakóterület övezetben fekszik. A legkisebb kialakítható telekterület: 700 m², legnagyobb beépítési mértéke 25 %.

Jogszabályi háttér:

Az egyes állami tulajdonban lévő vagyontárgyak önkormányzatok tulajdonába adásáról szóló 1991. évi XXXIII. törvény 10. § (1) bekezdése szerint az **önkormányzat kérelmére**, az Öt. 107. §-ának (5) bekezdése alapján e törvényben meghatározott kivételekkel azt az állami tulajdonú földet kell a fekvése szerint illetékes települési - fővárosban a kerületi - önkormányzat tulajdonába adni, amely az ingatlan-nyilvántartásban önálló ingatlanként van nyilvántartva, és nincs épülettel vagy más építménnyel beépítve (a továbbiakban: beépítetlen föld).

Az 1991. évi XXXIII. törvény 10.§ (1) bekezdése által hivatkozott törvényhely már nem hatályos, erről hatályosan a Magyarország helyi önkormányzatairól szóló 2011. évi CLXXXIX. törvény (Mötv.) 110/A.§ rendelkezik. Az Mötv. 110/A.§-a szerint a helyi önkormányzat állammal szemben támasztott – az egyes állami tulajdonban lévő vagyontárgyak önkormányzatok tulajdonba adásáról szóló 1991. évi XXXIII. törvény szerinti – tulajdoni igénye 2014. január 1-jétől bírósági eljárásban érvényesíthető.

Fentiek alapján javasoljuk, hogy Budaörs Város Önkormányzata tulajdoni igényét bírósági eljárásban érvényesítse a Magyar Állam 1/1 arányú tulajdonát képező Budaörs, 4001/6 helyrajzi számú ingatlanára vonatkozóan.

Melléklet:

- Tulajdoni lap
- légivelvétel
- szabtervkivágat

Határozati javaslat a Bizottságok részére:

1. Budaörs Kamaraerdei Településrészi Önkormányzat / Budaörs Város Önkormányzat Képviselő-testületének Településfejlesztési és Vagyongazdálkodási Bizottsága / Pénzügyi Ellenőrző Bizottsága javasolja a Képviselő-testületnek, hogy Budaörs Város Önkormányzata a Budaörs, 4001/6 helyrajzi számú ingatlanra vonatkozó - az egyes állami tulajdonban lévő vagyontárgyak önkormányzatok tulajdonba adásáról szóló 1991. évi XXXIII. törvény szerinti - tulajdoni igényét a Magyarország helyi önkormányzatairól szóló 2011. évi CLXXXIX. törvény 110/A.§-a alapján bírósági eljárásban érvényesítse.

A határozathozatal az SZMSZ 60. §-a és a 38. § (1) bekezdése alapján **nyílt szavazással**, az SZMSZ 60. §-a és a 37. § (2) bekezdés b) pontja alapján **minősített többséggel** történik.

Határozati javaslat a Képviselő-testület részére:

EDTR-ben jóváhagyott. Nyomtatva 2016.04.04. PBA - A Kassai utcában található, Budaörs, 4001/6 hrsz-ú állami tulajdonú ingatlan önkormányzati tulajdonba vétele

1. Budaörs Város Önkormányzat Képviselő-testülete úgy dönt, hogy Budaörs Város Önkormányzata a Budaörs, 4001/6 helyrajzi számú ingatlanra vonatkozó - az egyes állami tulajdonban lévő vagyontárgyak önkormányzatok tulajdonba adásáról szóló 1991. évi XXXIII. törvény szerinti - tulajdoni igényét a Magyarország helyi önkormányzatairól szóló 2011. évi CLXXXIX. törvény 110/A. §-a alapján bírósági eljárásban érvényesíti.

A határozathozatal az SZMSZ 38. § (1) bekezdése alapján **nyílt szavazással**, az SZMSZ 37. § (2) bekezdés b) pontja alapján **minősített többséggel** történik.

Határidő a határozat közlésére: döntést követő 30 nap

Felelős: Polgármester

Végrehajtást végzi: Műszaki Ügyosztály - Városhatósági Iroda - Vagyongazdálkodási Osztály

Budaörs 2016.

.....
Wittinghoff Tamás
polgármester

Az előterjesztés készítésére kijelölt: Műszaki Ügyosztály - Városhatósági Iroda - Vagyongazdálkodási Osztály

Ügyintéző: Zborayné dr. Pető Beáta

.....
Zborayné dr. Pető Beáta

Vagyongazdálkodási Osztályvezető: dr. Benis Péter

.....
dr. Benis Péter

Városhatósági Irodavezető: Domahidi Emma

.....
Domahidi Emma

Műszaki Ügyosztályvezető: Lőrincz Mihály

.....
Lőrincz Mihály

Látta:

Pénzügyi Irodavezető: Barta Gáborné

.....
Barta Gáborné

Főépítészeti Iroda vezetője: Csík Edina

.....
Csík Edina

Polgármesteri Kabinetvezető: Vágó Csaba

.....
Vágó Csaba

Törvényességi felügyelet:

Jegyzői Iroda:

.....
Dr. Vágó Csaba

Jegyző: Dr. Bocsi István

.....
Dr. Bocsi István

Nem hiteles tulajdoni lap

Nem hiteles tulajdoni lap

Budapesti Járási Hivatal Földhivatali Osztály
Budapest 1117, Karinthy Frigyes út 3.

Oldal: 1/1

Nem hiteles tulajdoni lap - Szemle másolat

Megrendelés szám: 30005/29919/2016

2016.03.30

BUDAÖRS

Szektor : 15

Belterület 4001/6 helyrajzi szám

2040 BUDAÖRS Kassai utca 4001/6 HRSZ. "Felülvizsgálat alatt"

I. RÉSZ

1. Az ingatlan adatai:

alrészlet adatai	terület	kat.t.jöv.	alrészlet adatai
művelési ág/kivett megnevezés/	min.o	ha m2	k.fill.
			ha m2

Kivett beépítetlen terület

0

510

0.00

1. bejegyző határozat: 38353/2007.04.03

Ingatlan-nyilvántartás átalakítása a DAT forgalombahelyezésével.

II. RÉSZ

2. tulajdoni hányad: 1/1

bejegyző határozat, érkezési idő: 37485/2015.05.13

jogcím: -

jogállás: tulajdonos

név: MAGYAR ÁLLAM

cím: -

III. RÉSZ

NEM TARTALMAZ BEJEGYZÉST

Ez a tulajdoni lap közigazgatási hatóságok eljárás céljából került kizárásra. Másra nem használható.

TULAJDONILAP VÉGE

Nem hiteles tulajdoni lap

Nem hiteles tulajdoni lap

Nem hiteles tulajdoni lap

Nem hiteles tulajdoni lap

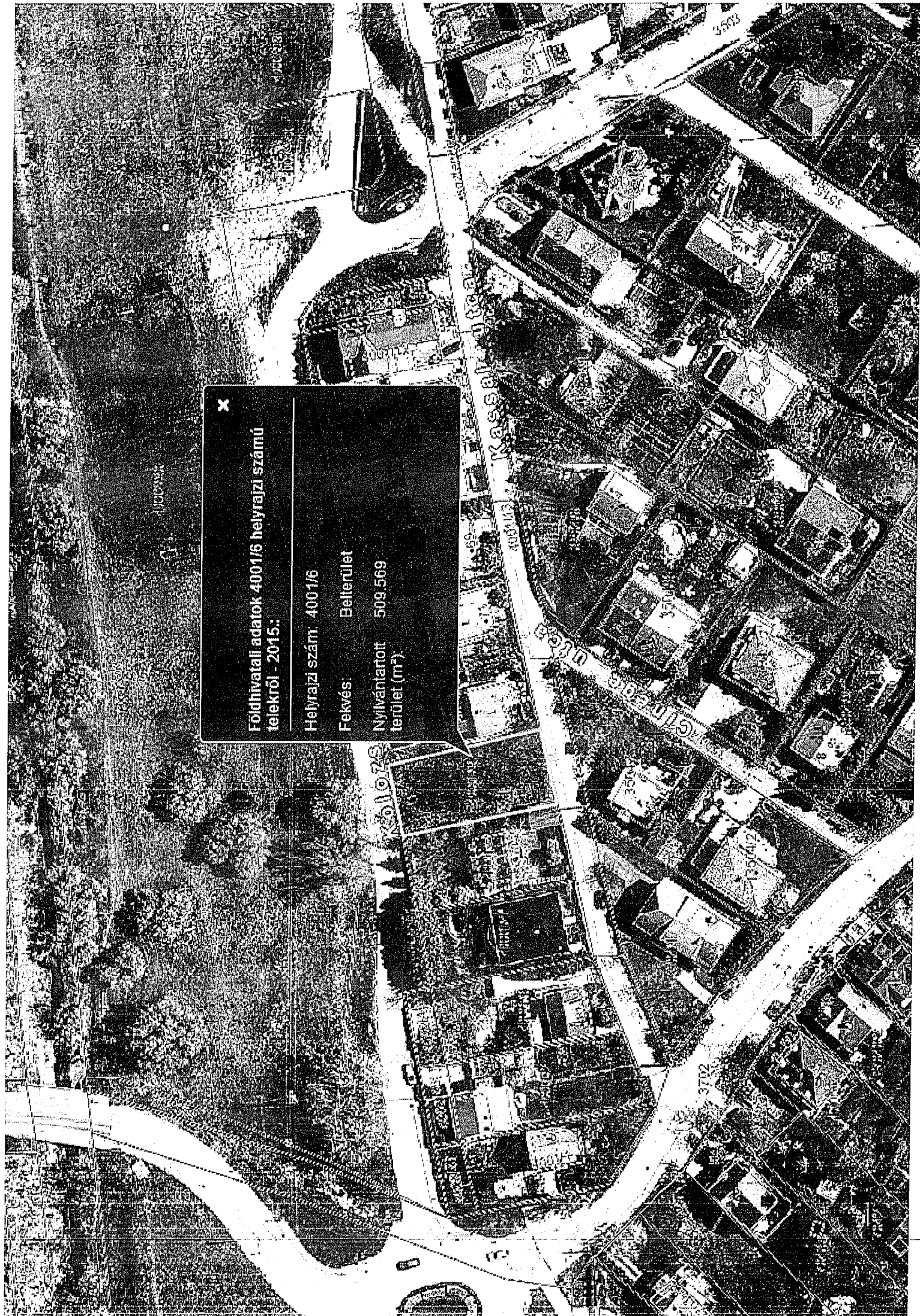
Nem hiteles tulajdoni lap

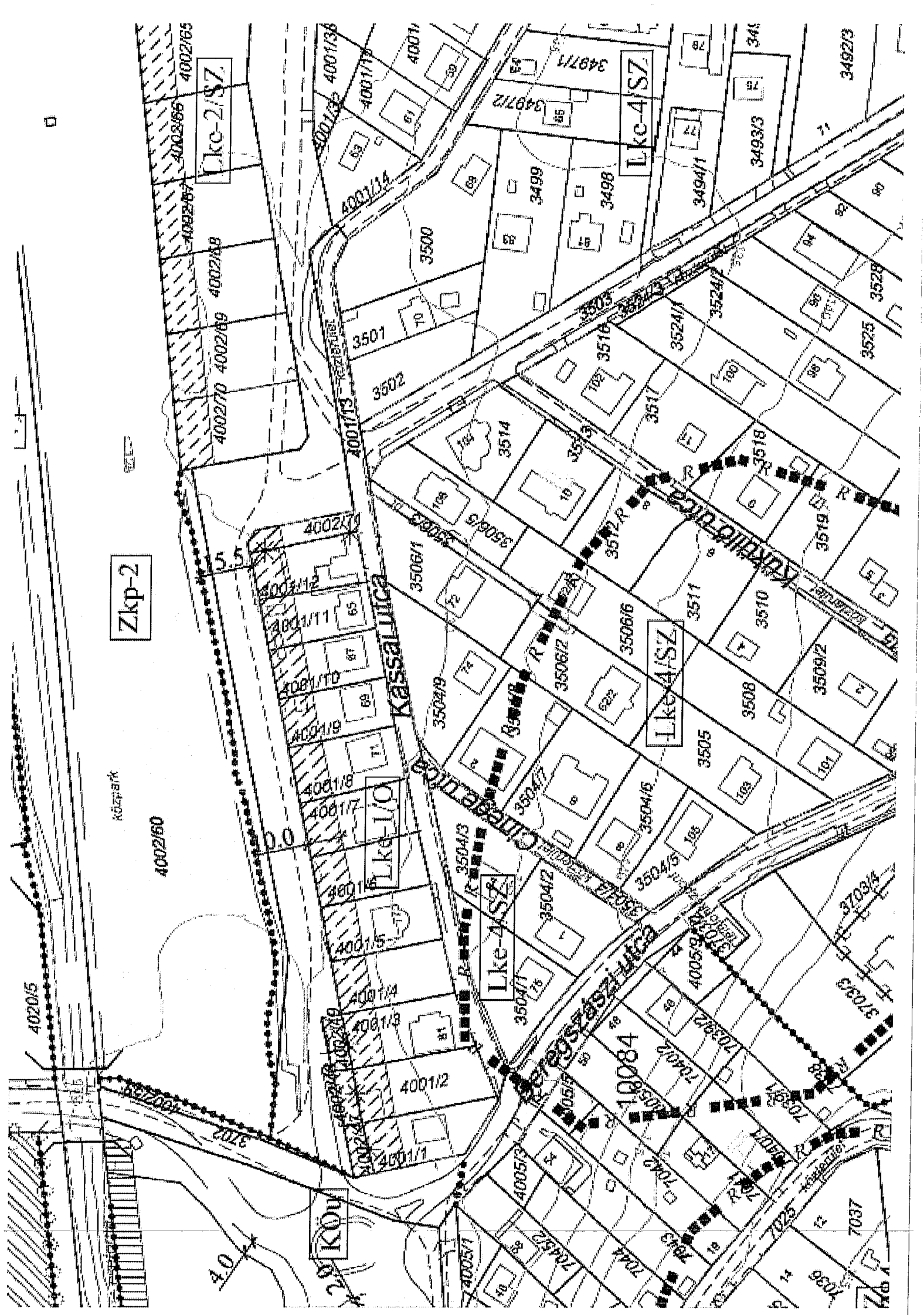
Földhivatali adatok 4001/6 helyrajzi számú telekről - 2015:

Helyrajzi szám: 4001/6

Fekvés: Belterület

Nyilvánított terület (m²): 509.569





Zkp-2

Lkc-2/SZ

Lkc-4/SZ

Lkc-4/SZ

Lkc-4/SZ

Kassai utca

Kőszeg utca

Kőszeg utca

Kőszeg

4002/60

4020/5

4001/1

4001/2

4001/3

4001/4

4001/5

4001/6

4001/7

4001/8

4001/9

4001/10

4001/11

4001/12

4001/13

4001/14

4001/15

4001/16

4001/17

4001/18

4001/19

4001/20

4001/21

4001/22

4001/23

4001/24

4001/25

4001/26

4001/27

4001/28

4001/29

4001/30

4001/31

4001/32

4001/33

4001/34

4001/35

4001/36

4001/37

4001/38

4001/39

4001/40

4001/41

4001/42

4001/43

4001/44

4001/45

4001/46

4001/47

4001/48

4001/49

4001/50

4001/51

4001/52

4001/53

4001/54

4001/55

4001/56

4001/57

4001/58

4001/59

4001/60

4001/61

4001/62

4001/63

4001/64

4001/65

4001/66

4001/67

4001/68

4001/69

4001/70

4001/71

4001/72

4001/73

4001/74

4001/75

4001/76

4001/77

4001/78

4001/79

4001/80

4001/81

4001/82

4001/83

4001/84

4001/85

4001/86

4001/87

4001/88

4001/89

4001/90

4001/91

4001/92

4001/93

4001/94

4001/95

4001/96

4001/97

4001/98

4001/99

4001/100

4001/101

4001/102

4001/103

4001/104

4001/105

4001/106

4001/107

4001/108

4001/109

4001/110

4001/111

4001/112

4001/113

4001/114

4001/115

4001/116

4001/117

4001/118

4001/119

4001/120

4001/121

4001/122

4001/123

4001/124

4001/125

4001/126

4001/127

4001/128

4001/129

4001/130

4001/131

4001/132

4001/133

4001/134

4001/135

4001/136

4001/137

4001/138

4001/139

4001/140

4001/141

4001/142

4001/143

4001/144

4001/145

4001/146

4001/147

4001/148

4001/149

4001/150

4001/151

4001/152

4001/153

4001/154

4001/155

4001/156

4001/157

4001/158

4001/159

4001/160

4001/161

4001/162

4001/163

4001/164

4001/165

4001/166

4001/167

4001/168

4001/169

4001/170

4001/171

4001/172

4001/173

4001/174

4001/175

4001/176

4001/177

4001/178

4001/179

4001/180

4001/181

4001/182

4001/183

4001/184

4001/185

4001/186

4001/187

4001/188

4001/189

4001/190

4001/191

4001/192

4001/193

4001/194

4001/195

4001/196

4001/197

4001/198

4001/199

4001/200

4001/201

4001/202

4001/203

4001/204

4001/205

4001/206

4001/207

4001/208

4001/209

4001/210

4001/211

4001/212

4001/213

4001/214

4001/215

4001/216

4001/217

4001/218

4001/219

4001/220

4001/221

4001/222

4001/223

4001/224

4001/225

4001/226

4001/227

4001/228

4001/229

4001/230

4001/231

4001/232

4001/233

4001/234

4001/235

4001/236

4001/237

4001/238

4001/239

4001/240

4001/241

4001/242

4001/243

4001/244

4001/245

4001/246

4001/247

4001/248

4001/249

4001/250

4001/251

4001/252

4001/253

4001/254

4001/255

4001/256

4001/257

4001/258

4001/259

4001/260

4001/261

4001/262

4001/263

4001/264

4001/265

4001/266

4001/267

4001/268

4001/269

4001/270

4001/271

4001/272

4001/273

4001/274

4001/275

4001/276

4001/277

4001/278

4001/279

4001/280

4001/281

4001/282

4001/283

4001/284

4001/285

4001/286

4001/287

4001/288

4001/289

4001/290

4001/291

4001/292

4001/293

4001/294

4001/295

4001/296

4001/297

4001/298

4001/299

4001/300

4001/301

4001/302

4001/303

4001/304

4001/305

4001/306

4001/307

4001/308

4001/309

4001/310

4001/311