

Budaörs, Kossuth Lajos utca 9. Egészségügyi Központ

Átépítés előtt

| | | | | | |
|----------|---------------------|---------------|------------|---------------------|---------------|
| Alagsor: | Elkülönítő | 7,17 | Földszint: | Gipszelő | 24,78 |
| | Elkülönítő | 7,17 | | Sebészeti kezelő | 24,36 |
| | WC | 1,4 | | Fül-orr-gége | 24,46 |
| | Közlekedő | 7,56 | | Előtér | 2,36 |
| | Gyermekrendelő | 24,36 | | Előtér | 3,26 |
| | Közlekedő | 58,34 | | WC | 1,98 |
| | Szélfogó | 10,53 | | WC | 5,41 |
| | Előtér | 2,23 | | WC | 6 |
| | Takarítószer tároló | 1,35 | | Közlekedő | 192,33 |
| | Kartonozó | 3,94 | | Fogászat | 18,1 |
| | Előtér | 2,84 | | Fogászat | 24,46 |
| | Szélfogó | 5,45 | | Leletező | 10,04 |
| | Szélfogó | 5,64 | | Leletkiadó | 6,96 |
| | Csecsemőváró | 46,51 | | Előtér | 4,24 |
| | Védőnői szoba | 20,16 | | Röntgen | 4,86 |
| | Tanácsadó | 21,42 | | Előtér | 8,1 |
| | Előkészítő | 9,18 | | Kapcsoló | 6,24 |
| | Tanácsadó | 21,42 | | Előhívó | 6,3 |
| | Raktár | 20,5 | | Fogászat | 24,34 |
| | TMK | 22,9 | | Gkvezető pihenő | 6,93 |
| | Raktár | 7 | | Betegirányító | 6,16 |
| | Összesen | 307,07 | | Orvosi pihenő | 6,78 |
| | | | | Nővér pihenő | 6,72 |
| | | | | Ügyelet | 22,18 |
| | | | | Elektromos kapcs. | 3,25 |
| | | | | Szélfogó | 6,09 |
| | | | | Közlekedő | 7,14 |
| | | | | Fizioterápia | 18,66 |
| | | | | Tomaterem | 20,5 |
| | | | | Előtér | 1,56 |
| | | | | Mosdó | 7,42 |
| | | | | WC | 1,26 |
| | | | | Büfé | 8,15 |
| | | | | WC | 1,57 |
| | | | | Takarítószer tároló | 1,12 |
| | | | | Előtér | 5,57 |
| | | | | WC | 2,92 |
| | | | | Összesen | 532,56 |

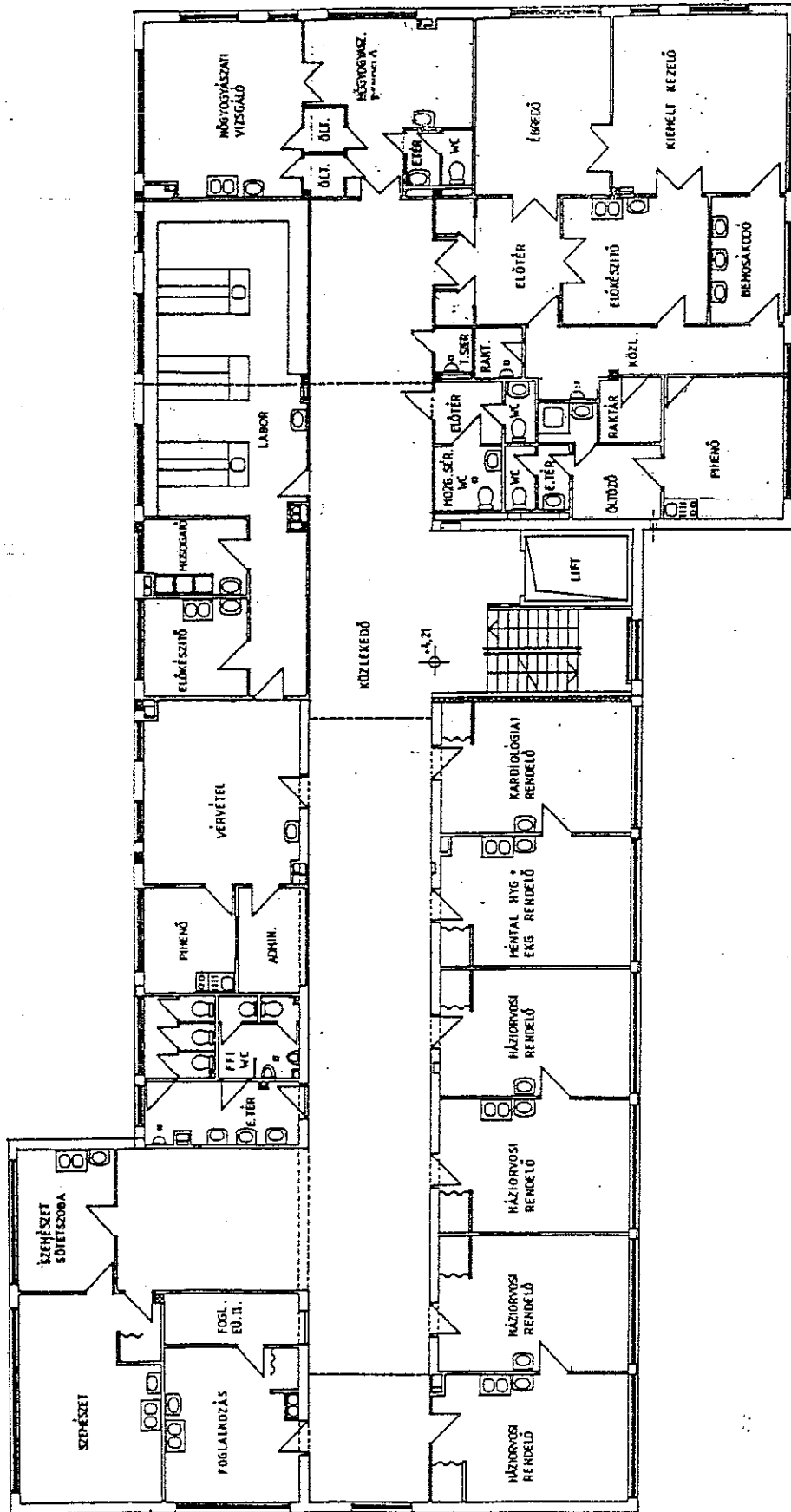
Átépítés előtti alapterület: 839,63 m²Átépítés után : 1584,61 m²különbség : 744,98 m²

Átépítés után

| | | | | | |
|---------|-----------------|--------|-----------|----------------|-------|
| Alagsor | Gyermekfogászat | 21,48 | Földszint | Mosdó | 5,78 |
| | Közlekedő | 7,55 | | Előtér | 9,33 |
| | Szeméttároló | 4,82 | | Sebészet | 21,28 |
| | Szennyestároló | 4,82 | | Röntgen | 35,22 |
| | Átvevő | 6,12 | | Röntgen öltöző | 1,44 |
| | Sterilező | 8,16 | | Bárium konyha | 7,08 |
| | Közlekedő | 7,59 | | Lépcsőház | 8,15 |
| | Raktár | 20,54 | | Betegirányító | 6,16 |
| | Közlekedő | 44,45 | | Összesen | 94,44 |
| | Összesen | 125,53 | | | |

| | | | | | |
|----------|----------|--------|---------|----------|--------|
| I.emelet | Összesen | 682,32 | Tetőtér | Összesen | 682,32 |
|----------|----------|--------|---------|----------|--------|

Átépítés utáni alapterület: 1584,61 m²



| | | | | | |
|---|---|---|--|--------------------|------|
|  | BUDAÖRS BUDAÖRSI KÖZPONTI KÓRHÁZ BUDAÖRS, KÖSSUTH L. U. 9 | BUDAÖRS BUDAÖRSI KÖZPONTI KÓRHÁZ BUDAÖRS, KÖSSUTH L. U. 9 | RÉSZBEN ÁTALAKÍTÁS JELENLEGI ÁLLAPOT I. EMELETI ALAPRAJZ | M. 1:200 1998. 10. | E-03 |
|---|---|---|--|--------------------|------|

