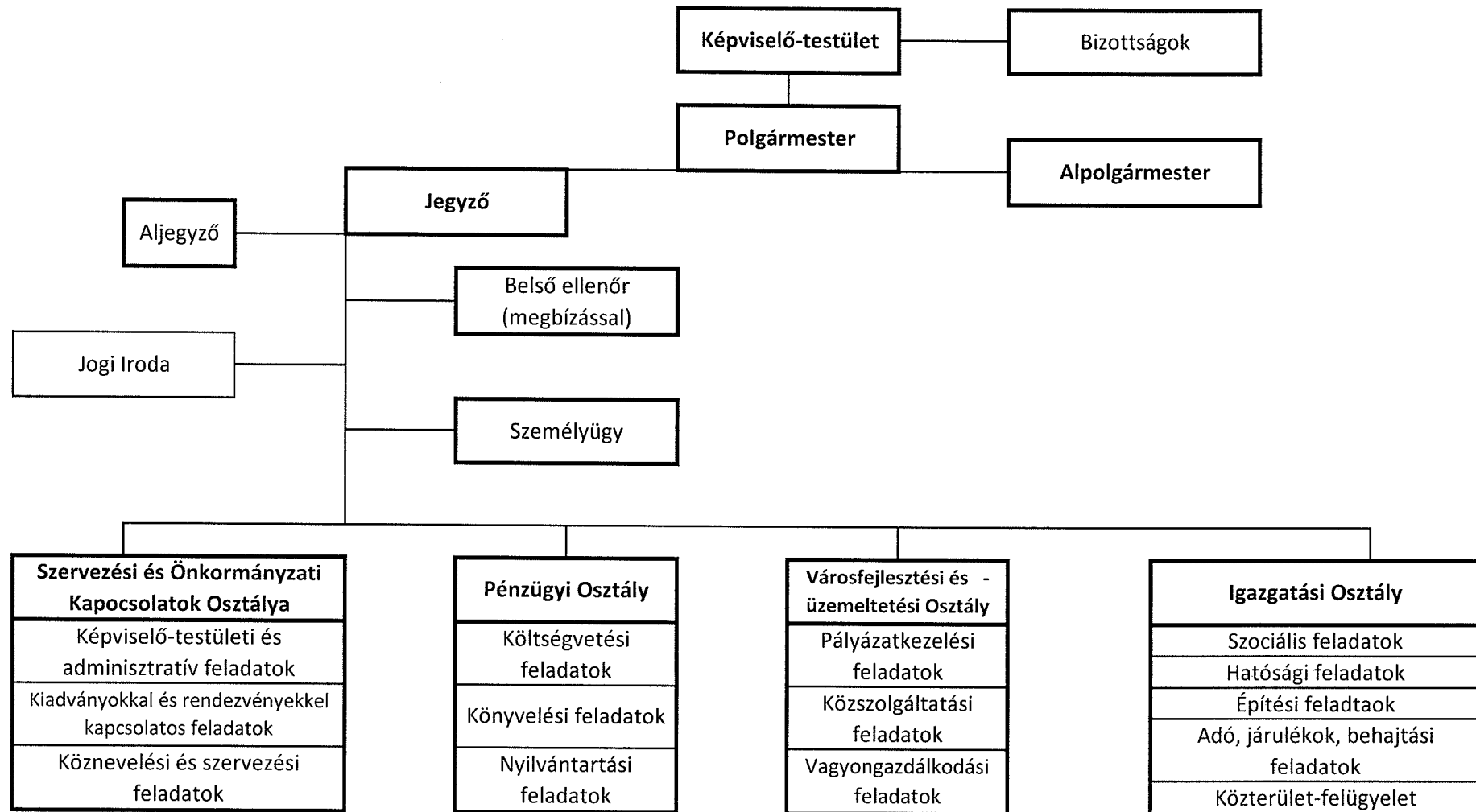


A Kisújszállási Polgármesteri Hivatal szervezeti felépítése

266/2014. (VIII. 28.) számú önkormányzati határozat 1. melléklete



A polgármesteri hivatal munkarendje:

	Hétfő	Kedd	Szerda	Csütörtök	Péntek
A munkakezdés időpontja	8.00	8.00	8.00 Az ügyfélfogadás- sal megbízott 2 fő 7.00	8.00	8.00
A munka befejezésének időpontja	18.00	16.30	16.30	16.30	12.30

A polgármesteri hivatal általános ügyfélfogadási rendje:

	Hétfő	Kedd	Szerda	Csütörtök	Péntek
Délelőtti ügyfélfogadás	8.00-12.00	nincs ügyfélfogadás	7.00-12.00	nincs ügyfélfogadás	8.00-12.00
Ebédpszünet	12.00-13.00	12.00-13.00	12.00-13.00	12.00-13.00	nincs ebédpszünet
Délutáni ügyfélfogadás	13.00-18.00	nincs ügyfélfogadás	13.00-16.00	13.00-16.00	nincs ügyfélfogadás

A dolgozóknak munkaidő keretet (rugalmas munkaidőt) biztosítunk.

A heti munkaidő mértékét a munkaidőkeret átlagában kell figyelembe venni. A munkáltatói jogkör gyakorlója a munkaidőkeretet négyhavi időegységben állapítja meg.

Azoknak az ügyintézőknek, akik hatósági munkát végeznek, a törzsidő megegyezik az ügyfélfogadási idővel.

A polgármesteri hivatal munkarendje a hétfő, kedd, szerda és csütörtöki munkanapokon a közszolgálati tisztviselőkről szóló 2011. évi CXCV. törvény által előírt 30 perc ebédpszünetet (munkaközi szünetet) tartalmaz, melyet a munkáltató munkaidőn belül biztosít. A munkáltató ettől eltérő időtartamú ebédpszünet igénybevételének lehetőségét a rugalmas munkaidő kihasználásával 12⁰⁰ – 13⁰⁰ óráig terjedő időszakban biztosítja.