

1. VÁLTOZAT	JEL	menny.	MEGNEVEZÉS	Ár/egys.	Ár
	1.	1 db	lengő hinta	309.000.-	309.000.-
	2.	1 db	mérleg hinta	307.125.-	307.125.-
	3.	1 db	1 tornyú játszóvár	1.127.250.-	1.127.250.-
	4.	1 db	mászóka	262.250.-	262.250.-
	7.	2 db	támlás pad	50.125.-	100.250.-
	8.	2 db	fa hulladékgyűjtő	74.500.-	149.000.-
	9.	1 db	homokozó	245.250.-	245.250.-
	-	143 m <sup>3</sup>	folyami homok	3.300.-	471.900.-
	-	68,2 fm	fa ágyásszegély	1.000.-	68.200.-
				<b>ÖSSZESEN:</b>	<b>3.040.225.-</b>

# 1. VÁLTOZAT

M=1:500

6769

6770/12  
lakóépület

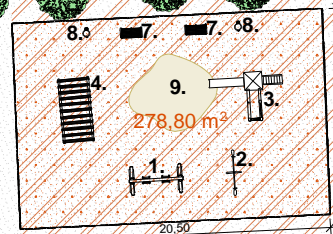
6770/8  
lakóépület

6770/22  
IFJÚSÁGI LAKÓTELEP

512,00 m<sup>2</sup>

6770/9  
lakóépület

6770/13

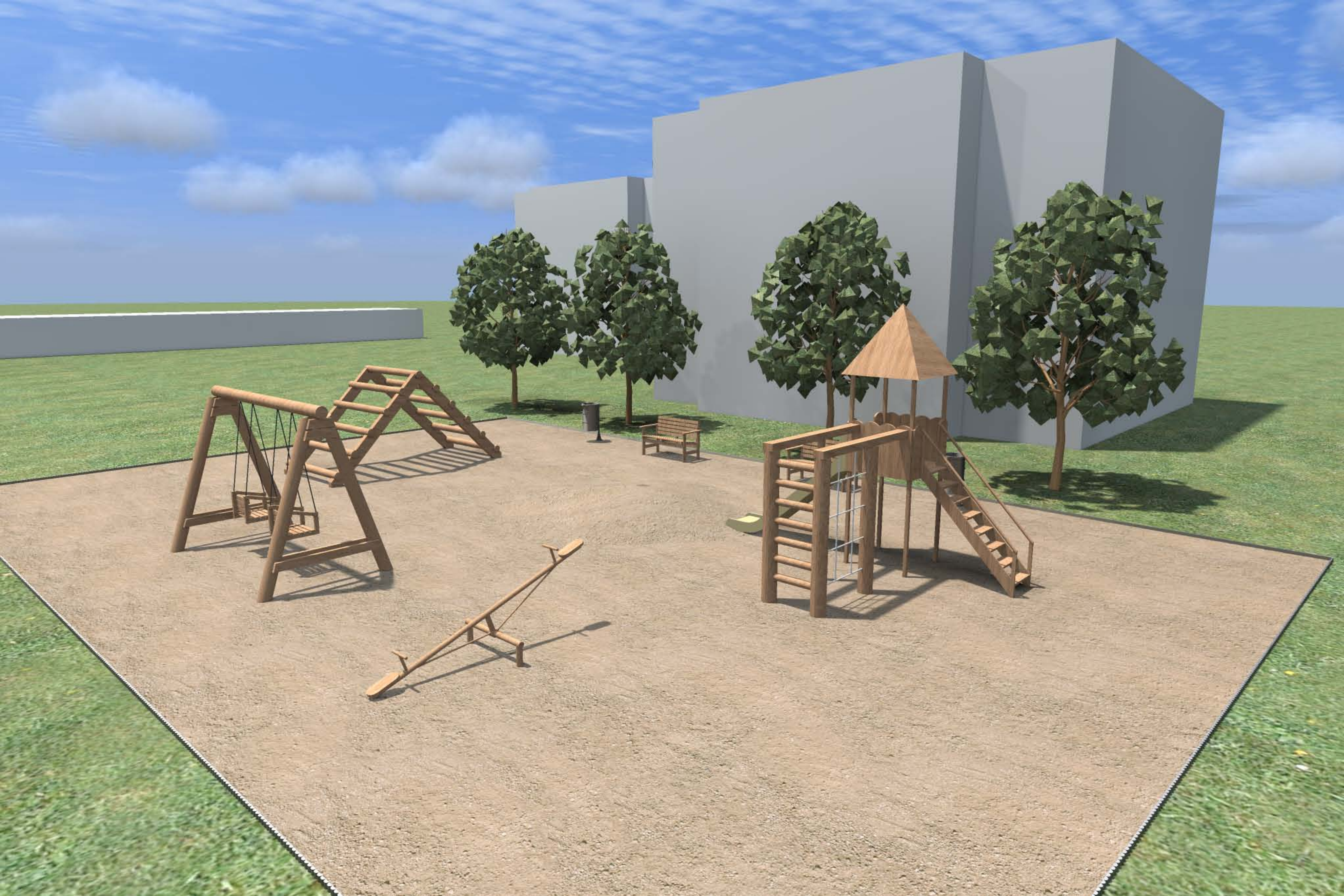


meléképület

meléképület

meléképület

















<b>2. VÁLTOZAT</b>	JEL	menny.	MEGNEVEZÉS	Ár/egys.	Ár
	1.	1 db	lengő hinta	309.000.-	309.000.-
	2.	1 db	mérleg hinta	307.125.-	307.125.-
	5.	1 db	csúszda	865.125.-	865.125.-
	6.	1 db	mászóka COMBYGYM	1.025.000.-	262.250.-
	7.	2 db	támlás pad	50.125.-	100.250.-
	8.	2 db	fa hulladékgyűjtő	74.500.-	149.000.-
	9.	1 db	homokozó	245.250.-	245.250.-
	-	143 m <sup>3</sup>	folyami homok	3.300.-	471.900.-
	-	68,2 fm	fa ágyásszegély	1.000.-	68.200.-
				<b>ÖSSZESEN:</b>	<b>2.778.100.-</b>

## 2. VÁLTOZAT

**M=1:500**

6769

**6770/12**  
lakóépület

**6770/8**  
lakóépület

6770/22  
IFJÚSÁGI LAKÓTELEP

6770/13

512,00 m<sup>2</sup>

**6770/9**  
lakóépület

## 1. ütem

melléképület

melléképület

melléképület



















<b>3. VÁLTOZAT</b>	JEL	menny.	MEGNEVEZÉS	Ár/egys.	Ár
	1.	1 db	lengő hinta	309.000.-	309.000.-
	2.	1 db	mérleg hinta	307.125.-	307.125.-
	3.	1 db	1 tornyú játszóvár	1.127.250.-	1.127.250.-
	6.	1 db	mászóka COMBYGYM	1.025.000.-	262.250.-
	7.	2 db	támlás pad	50.125.-	100.250.-
	8.	2 db	fa hulladékgyűjtő	74.500.-	149.000.-
	-	139 m <sup>3</sup>	folyami homok	3.300.-	458.700.-
	-	68,2 fm	fa ágyásszegély	1.000.-	68.200.-
	<b>ÖSSZESEN:</b>				<b>2.781.775.-</b>



# 3. VÁLTOZAT

M=1:500

6769

6770/12  
lakóépület

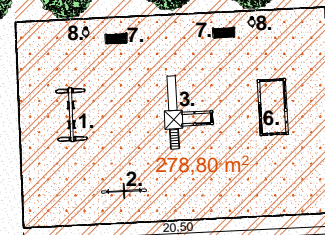
6770/8  
lakóépület

6770/22  
IFJÚSÁGI LAKÓTELEP

512,00 m<sup>2</sup>

6770/9  
lakóépület

6770/13



melléképület

melléképület

melléképület















