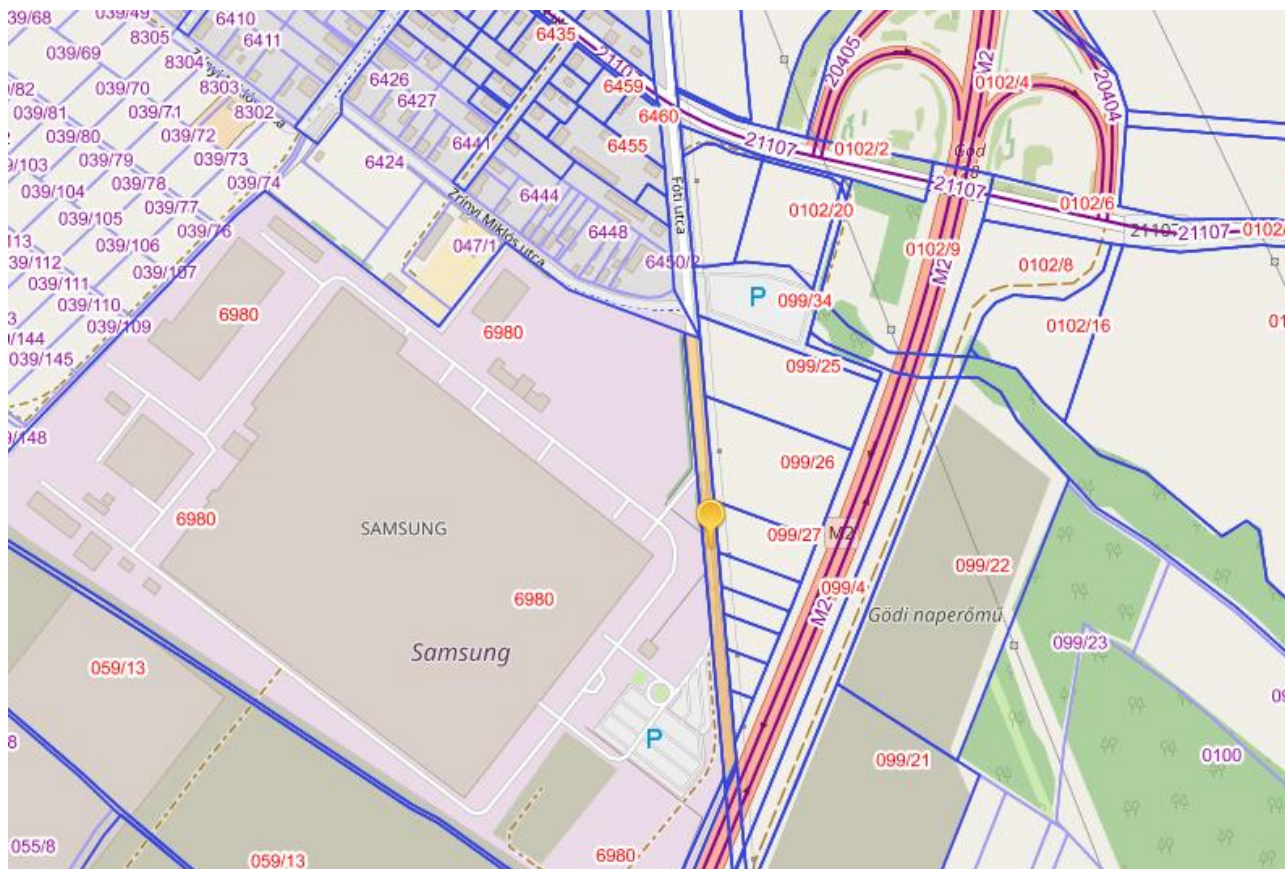


**1) Göd 042/6 hrsz.**



-

b) GPS: 47.679404, 19.170837

<https://www.google.com/maps/place/47%C2%B040'45.9%22N+19%C2%B010'15.0%22E/@47.6794593,19.1704602,190m/data=!3m1!1e3!4m5!3m4!1s0x0:0x0!8m2!3d47.679404!4d19.170837>

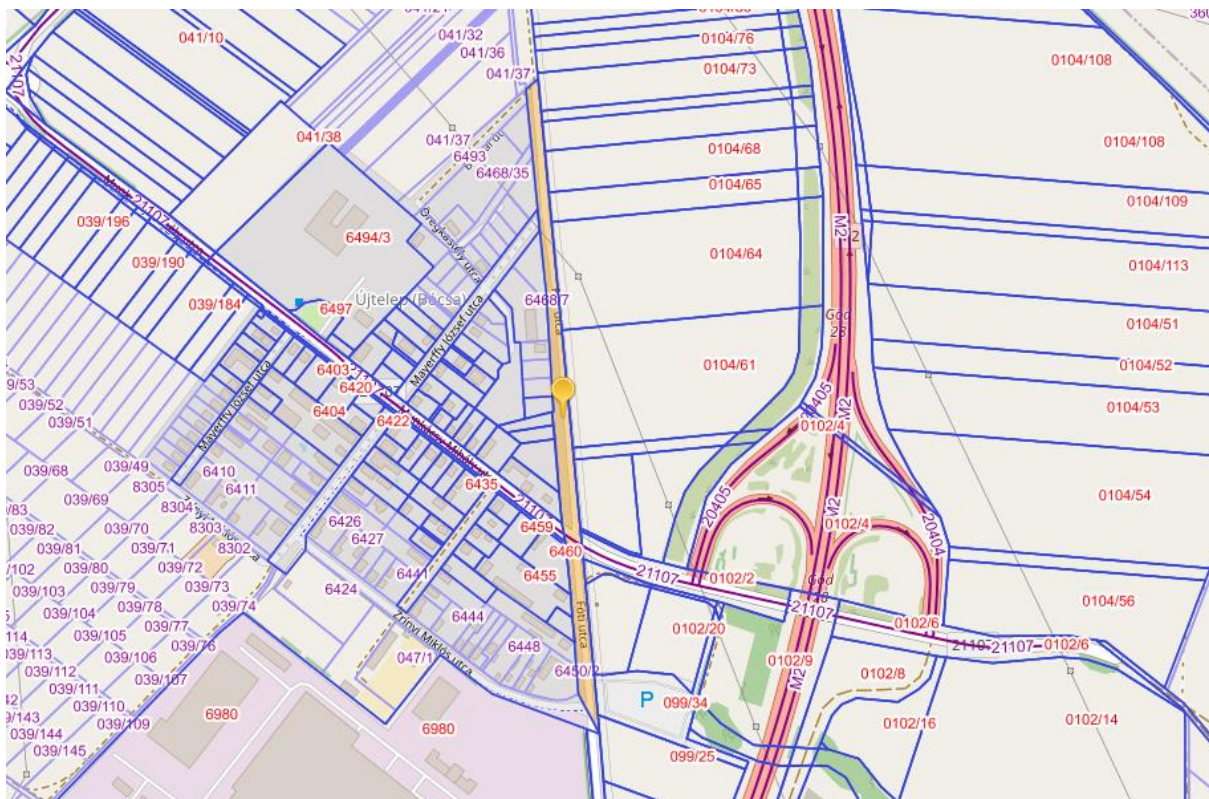
- 20 km/h-s „Sebességkorlátozás” jelzőtábla áthelyezése a „Megállni tilos” tábla oszlopára. A tábla fóliatípusát ellenőrizni kell → eltérő fólia esetén cserélendő. (MK)
- „Behajtani tilos magánterület” feliratú tábla bevonandó. (MK)



- Göd 0403 hrsz.-ú ingatlan útcsatlakozásába „Elsőbbségadás kötelező” jelzőtábla kihelyezendő. (ingatlan tulajdonos)



## 2) Göd 6468/8 hrsz.



- a) 21107 j. út 4+120 kmsz.-ben, szelvényezés szerinti jobb oldalon forgalomtechnikai tükör kihelyezése (A tükör pontos helyét a kihelyezéskor kell kijelölni). (MK)



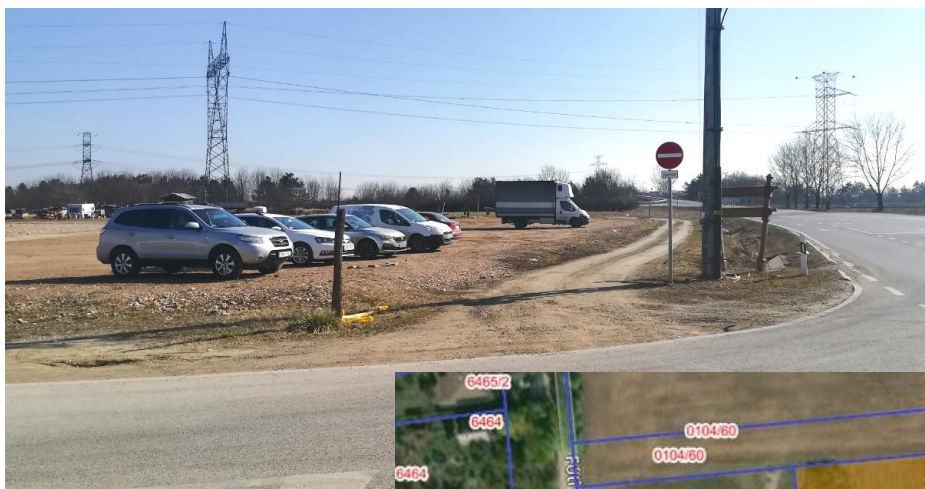
- b) 21107 j. út 4+120 kmsz.-ben, szelvényezés szerinti baloldalon lévő üdvözlő táblák eltávolítása (Göd Város Önkormányzata)



- c) A 21107 j. út 4+100 kmsz.-ben, szelvényezés szerinti baloldalon lévő növényzet kivágása a villanyoszlopok között. (MK)



- d) 21107 j. út 4+120 kmsz.-ben, szelvényezés szerinti baloldalon, az útsatlakozásban
- „Útszűkület” veszélyt jelző tábla (jobb, KRESZ 71.), 10 m „Távolság” kiegészítéssel kihelyezendő;
  - „Egyéb veszély” veszélyt jelző tábla „FÖLDÚT” és 30 m „Távolság” kiegészítéssel kihelyezendő. (MK)
- e) Göd 0104/128 hrsz.-ú ingatlan útsatlakozásában lévő „Behajtani tilos” jelzőtábla „Mindkét irányból behajtani tilos” jelzőtáblára cserélendő. (ingatlan tulajdonos)

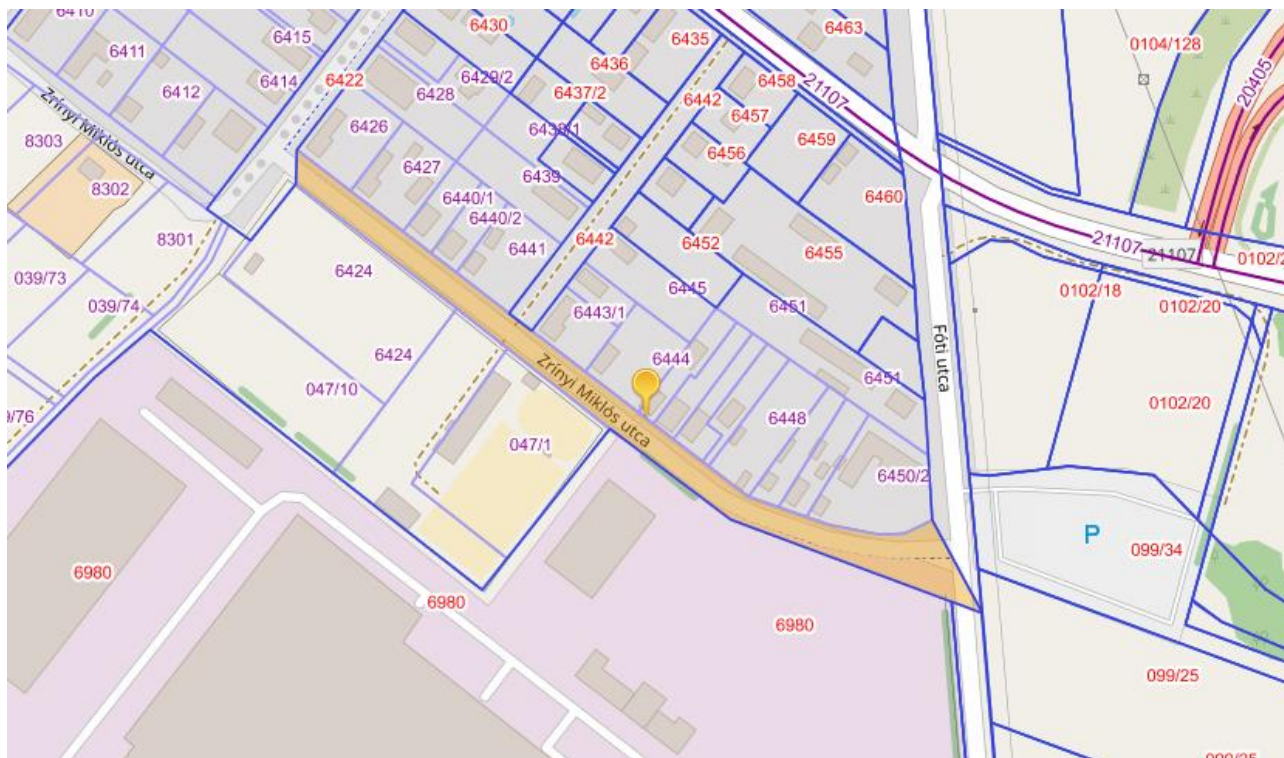


- f) A Fóti utca (SAMSUNG felőli oldala) - 21107 j. út csatlakozásában Göd „Lakott terület kezdete” (131/A), „Lakott terület vége” (132/A) jelzőtáblák kihelyezendőek. (MK)

47.682278, 19.170501



### 3) Göd 6425 hrsz. (Zrínyi Miklós u.)



a) Főti u.-Zrínyi M. u. csatlakozásában:

- baloldalon a kerékpárút kezdeténél „Kerékpárút” (KRESZ 26.) jelzőtábla kihelyezendő, mérete: 450mm. (MK)

47.681055, 19.170497



- b) Az útcsatlakozásban a növényzetet ki kell vágni, továbbá szelvényezés szerinti jobb oldalon, az út mellett gallyazni szükséges. (MK)
- c) Az útcsatlakozásban, jobb oldalon lévő
- kopott „Tehergépkocsival behajtani tilos, kivéve célforgalom” jelzőtábla oszloppal együtt bevonandó;
  - a „Lakó-pihenő övezet” jelzőtábla a „Megállni tilos” jelzőtábla oszlopára áthelyezendő. (MK)

47.681108, 19.170520



- d) „Megállni tilos” jelzőtábla alatt „Padkán megállni, várakozni tilos” (H-109) kiegészítő tábla kihelyezendő. (MK)

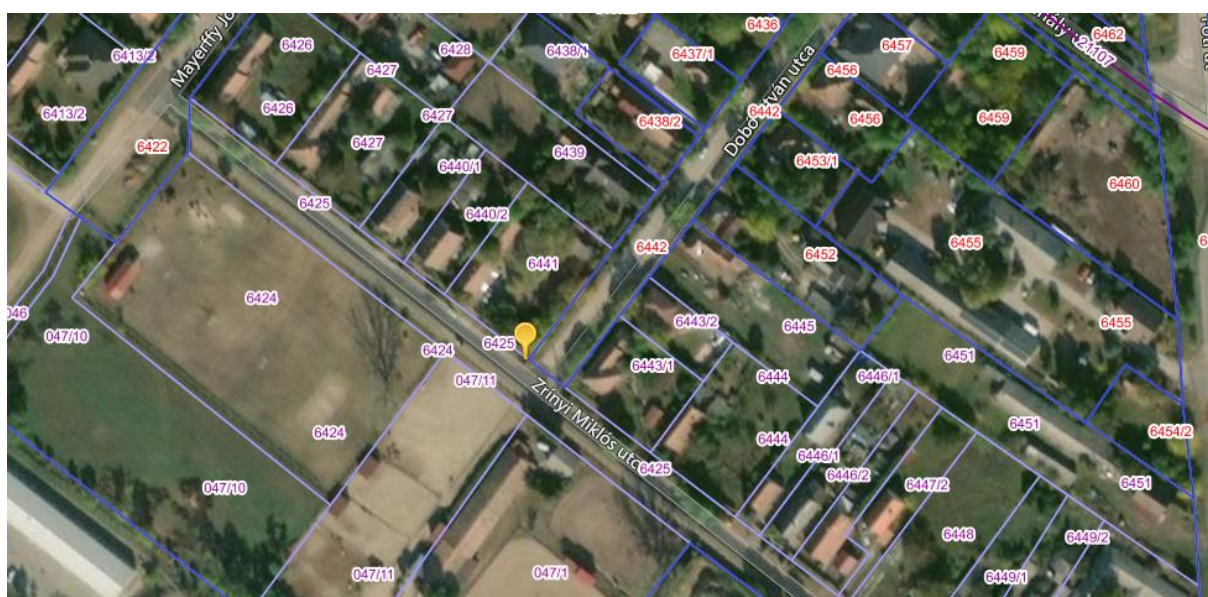
47.681157, 19.169988



e) Zrínyi Miklós u. - Dobó u. csatlakozásában

- a 30 km/h-s „Sebességkorlátozás” jelzótábla bevonandó. (MK)

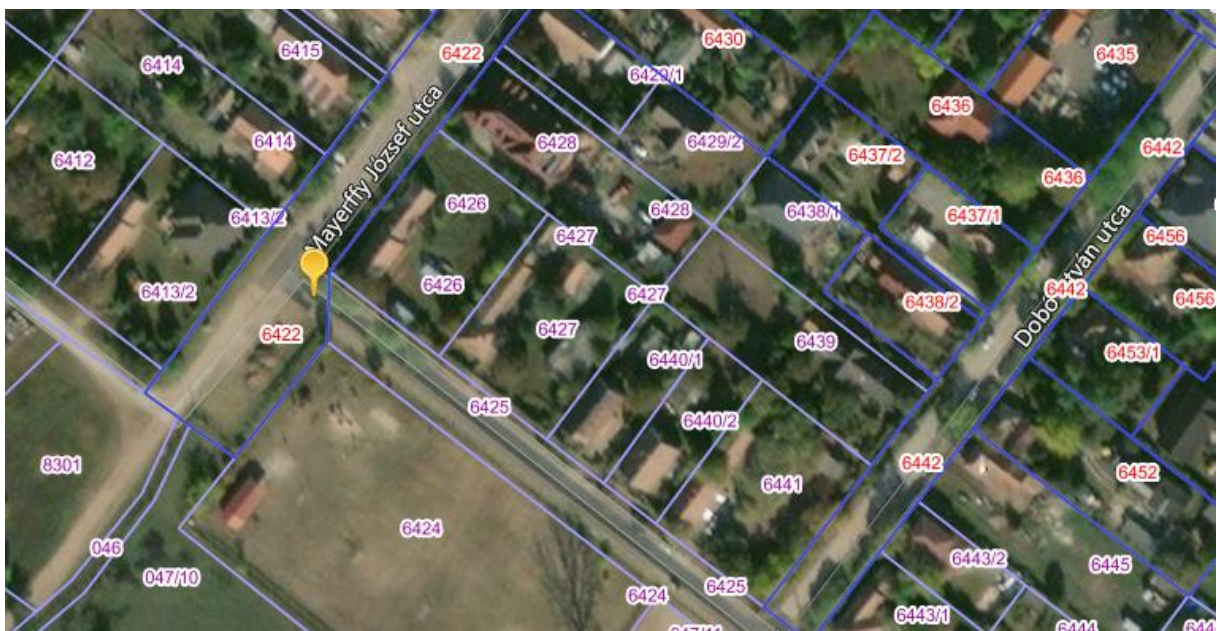
47.682163, 19.167515



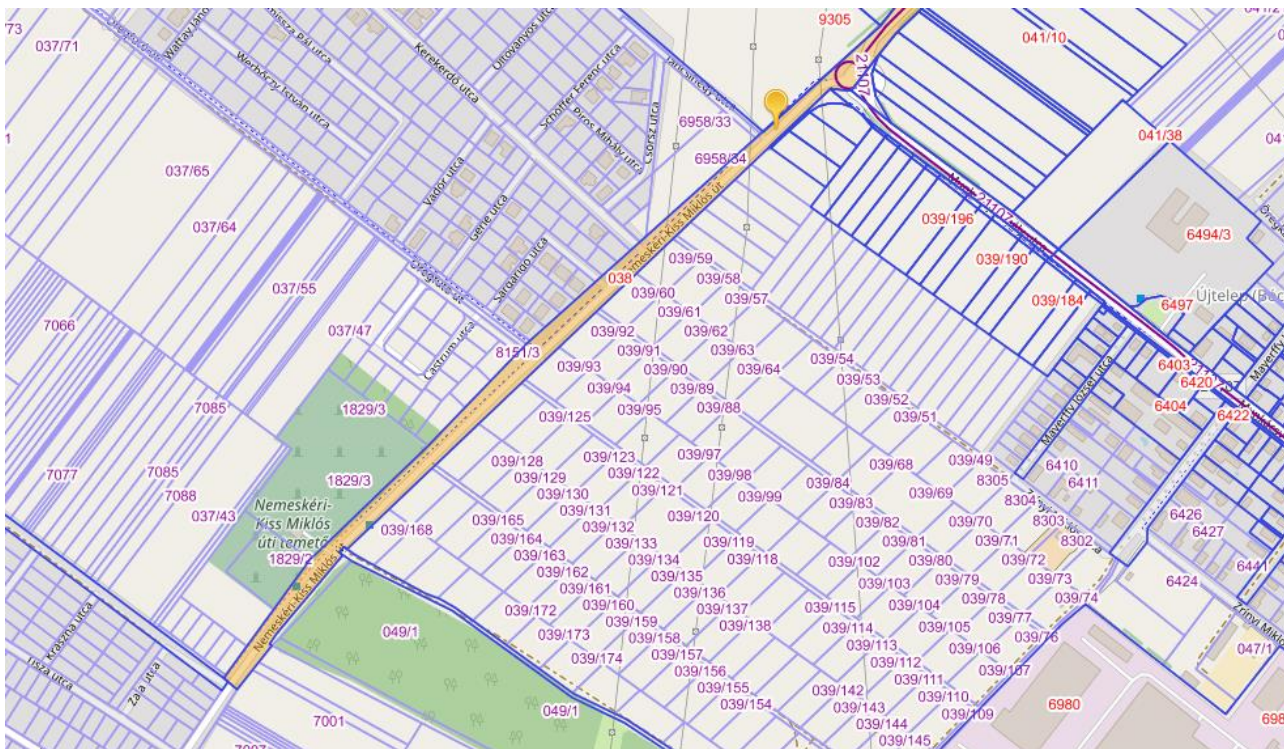
f) Zrínyi Miklós u. - Dobó u. csatlakozásában

- a „Tehergépkocsival behajtani tilos, kivéve szemétszállítás” jelzőtábla bevonandó;
- 30 km/h-s „Sebességkorlátozás” jelzőtábla bevonandó;
- „Elsőbbségadás kötelező” jelzőtábla bevonandó. (MK)

47.68287308, 19.16600975



**4) Göd 038 hrsz. (Nemeskéri-Kiss Miklós út)**



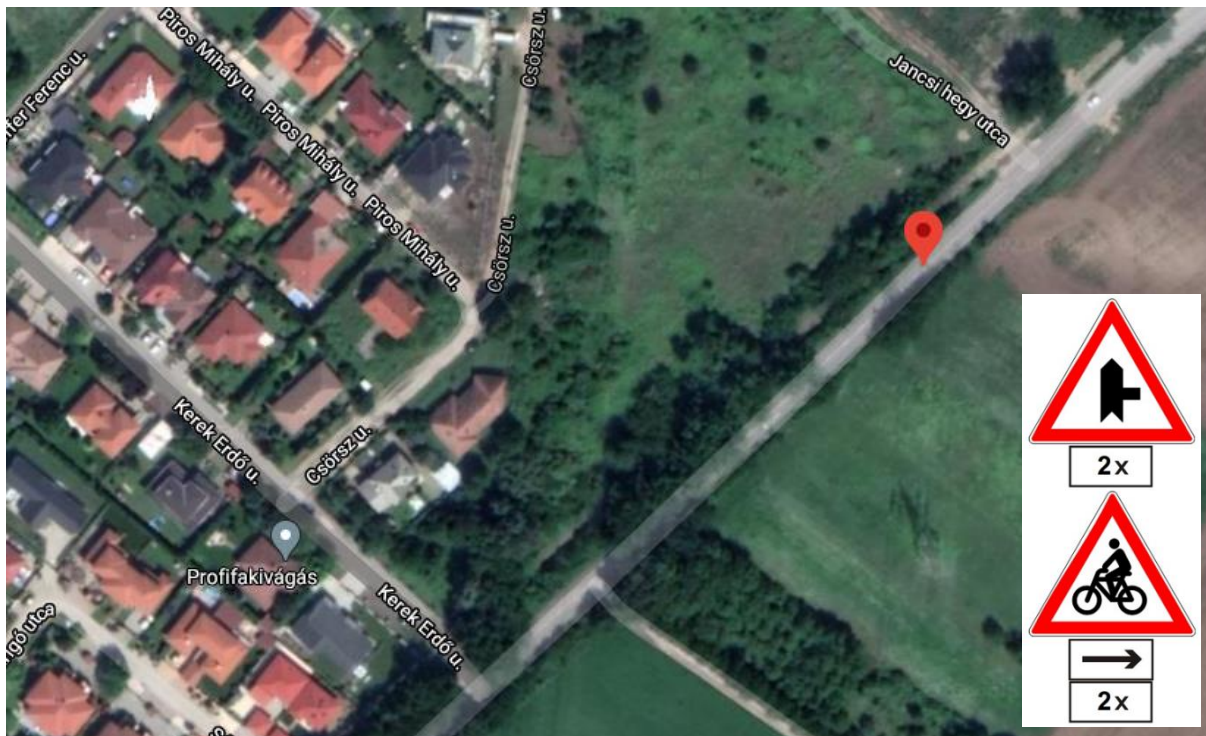
a) a körforgalom után 7,5 tonnás „Tehergépkocsival behajtani tilos, kivéve célforgalom” jelzőtábla kihelyezendő. (MK)



b) Kerekerdő utca előtt, az útsatlakozástól 150 m-re

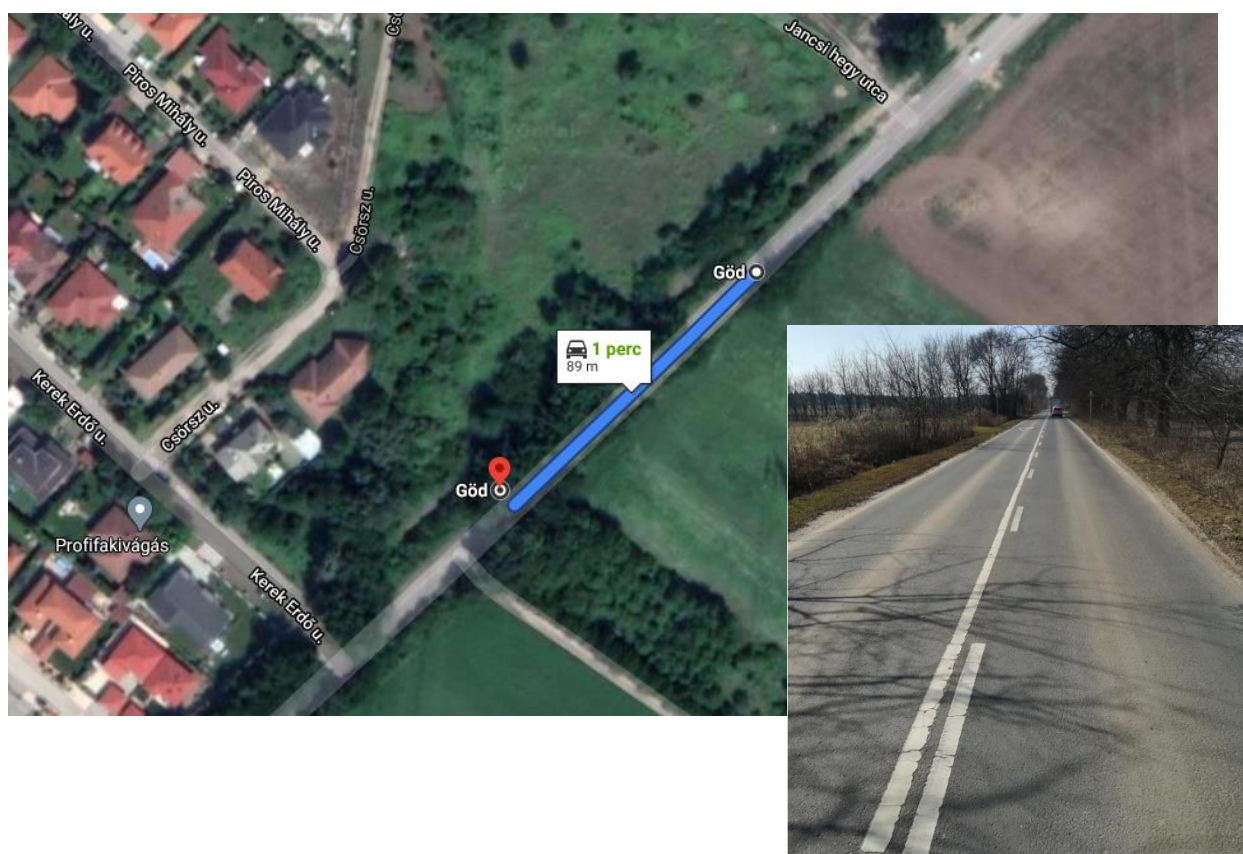
- „Útkereszteződés alárendelt úttal (jobbra)” jelzőtábla 2X feliratú „Többszöröződés” kiegészítő táblával együtt kihelyezendő;
- „Kerékpárosok” veszélyt jelző tábla „jobbra” és 2X feliratú „Többszöröződés” kiegészítő táblákkal együtt kihelyezendő. (MK)

47.686983, 19.159400



c) Átlépő burkolati jel megszüntetése (MK-FKO)

47.686874, 19.159250 – 47.686355, 19.158343



- d) „Kerékpárosok”, „keresztirányú közlekedés” jelzőtáblák bevonandók. (MK)  
47.686584, 19.158758

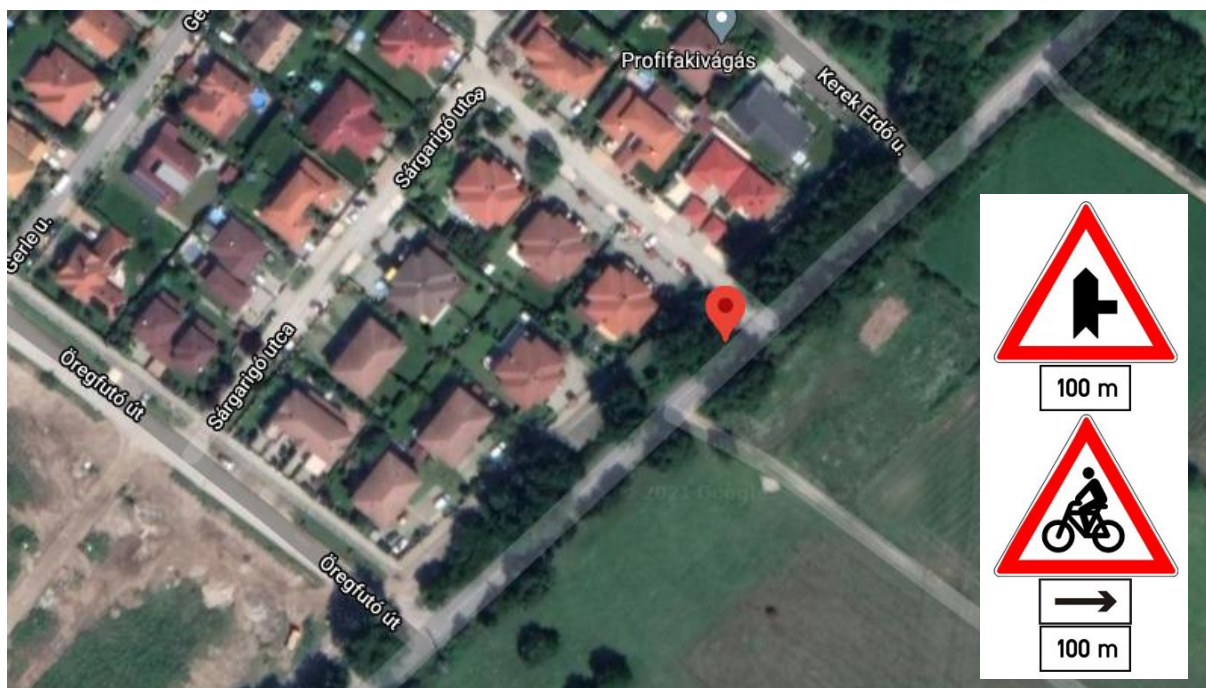


- e) „Kerékpárosok”, „jobbra” jelzőtábla bevonandó. (MK)  
47.686155, 19.158098



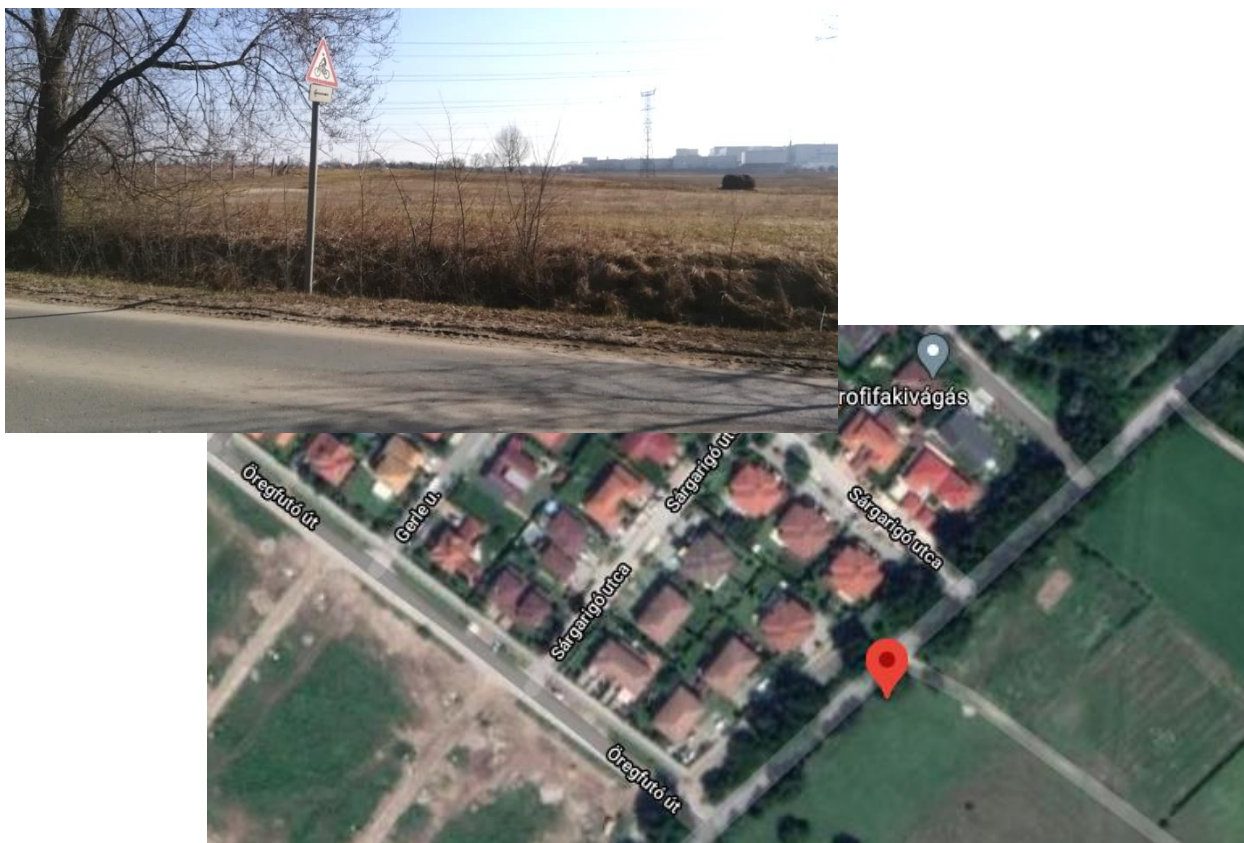
- f) Kerekerdő u. csatlakozásában lévő „Elsőbbségadás kötelező” jelzőtábla alá „Utat keresztező kerékpárosok elsőbbsége” (H-111) kiegészítő tábla kihelyezendő. (Göd Város Önkormányzata)
- g) Sárgarigó u. csatlakozása után
- „Útkereszteződés alárendelt úttal (jobbra)” jelzőtábla 100 m feliratú „Távolság” kiegészítő táblával együtt kihelyezendő;
  - „Kerékpárosok” veszélyt jelző tábla „jobbra” kiegészítő táblával együtt kihelyezendő. (MK)

47.685545, 19.157082



- h) „Kerékpárosok”, „balra” jelzőtáblák bevonandók. (MK)

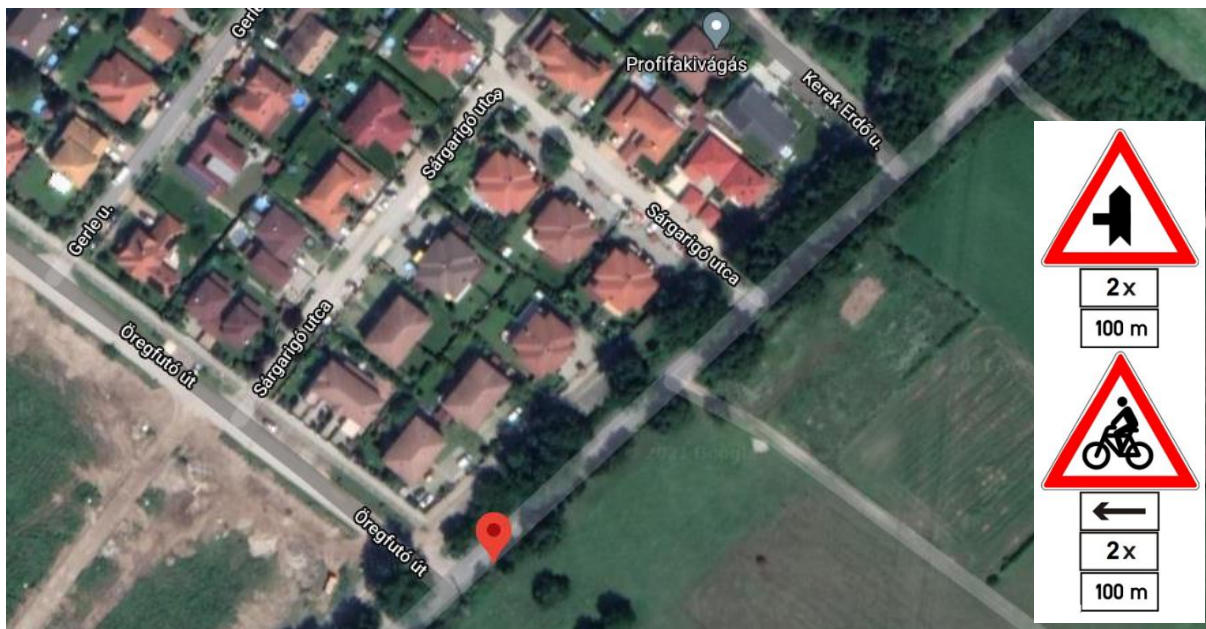
47.684910, 19.155914



i) Öregfutó utca csatlakozása után, baloldalon

- „Útkereszteződés alárendelt úttal (balra)” jelzőtábla 2X feliratú „Többszöröződés”, 100 m-es „Távolság” kiegészítéssel kihelyezendő;
- „Kerékpárosok” veszélyt jelző tábla „jobbra”, 2X feliratú „Többszöröződés”, 100 m-es „Távolság” kiegészítéssel kihelyezendő. (MK)

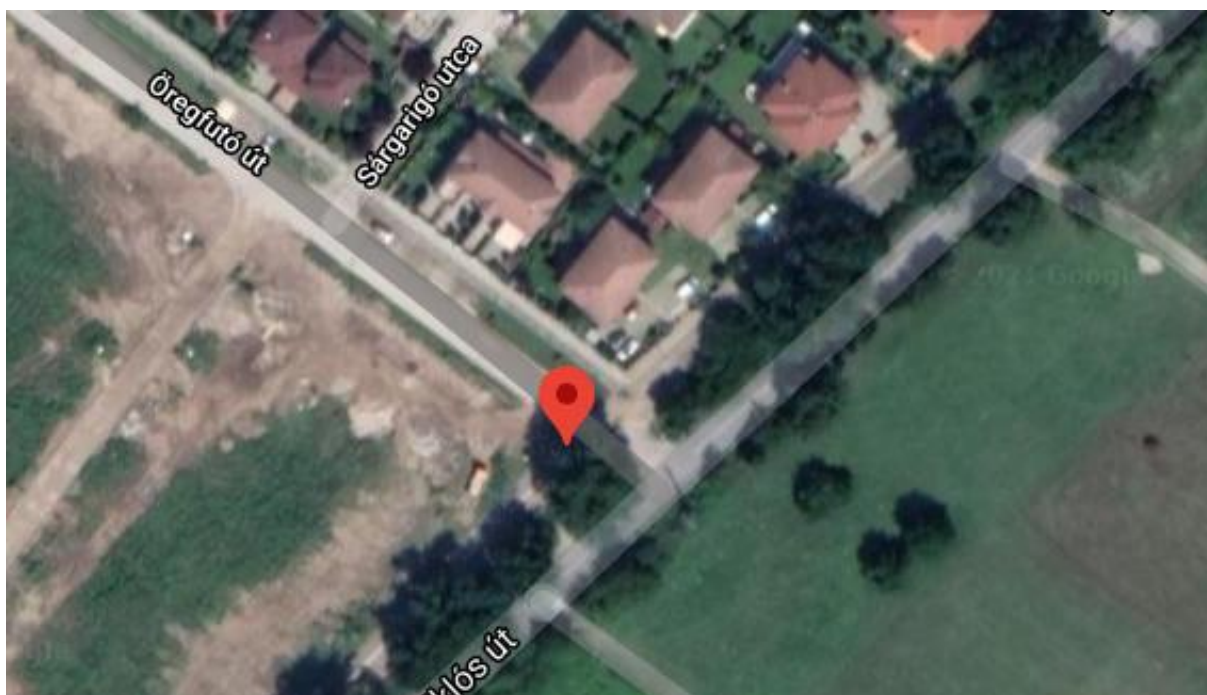
47.684895, 19.156192

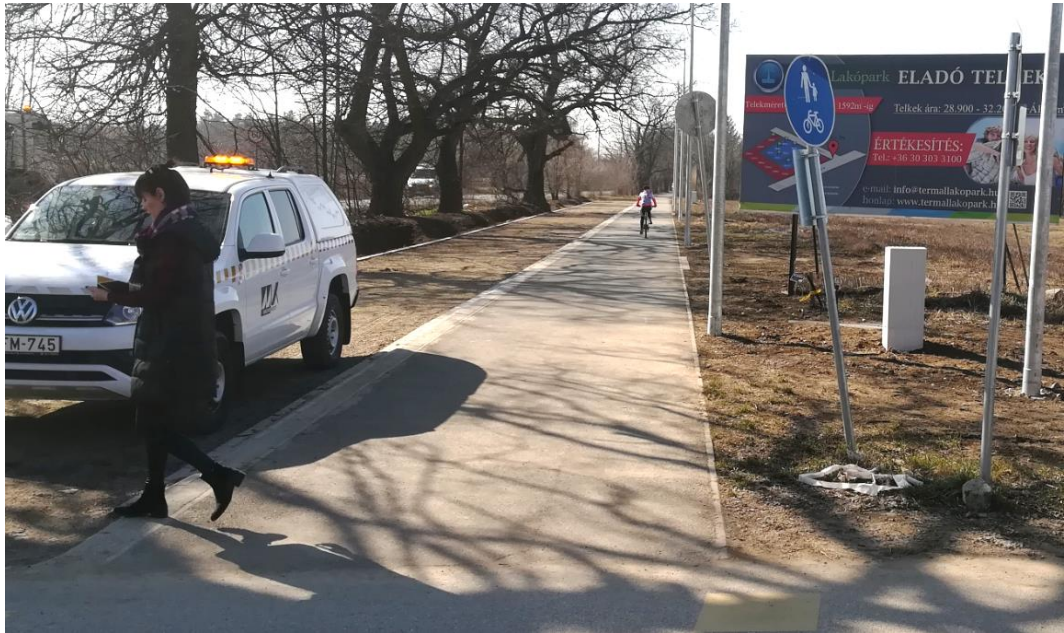


j) Öregfutó utca csatlakozásában lévő

- „ÁLLJ! Elsőbbségadás kötelező”, Göd „Lakott terület vége” és „Lakó-pihenő övezet vége” jelzőtábla cserélendő. (Göd Város Önkormányzata)

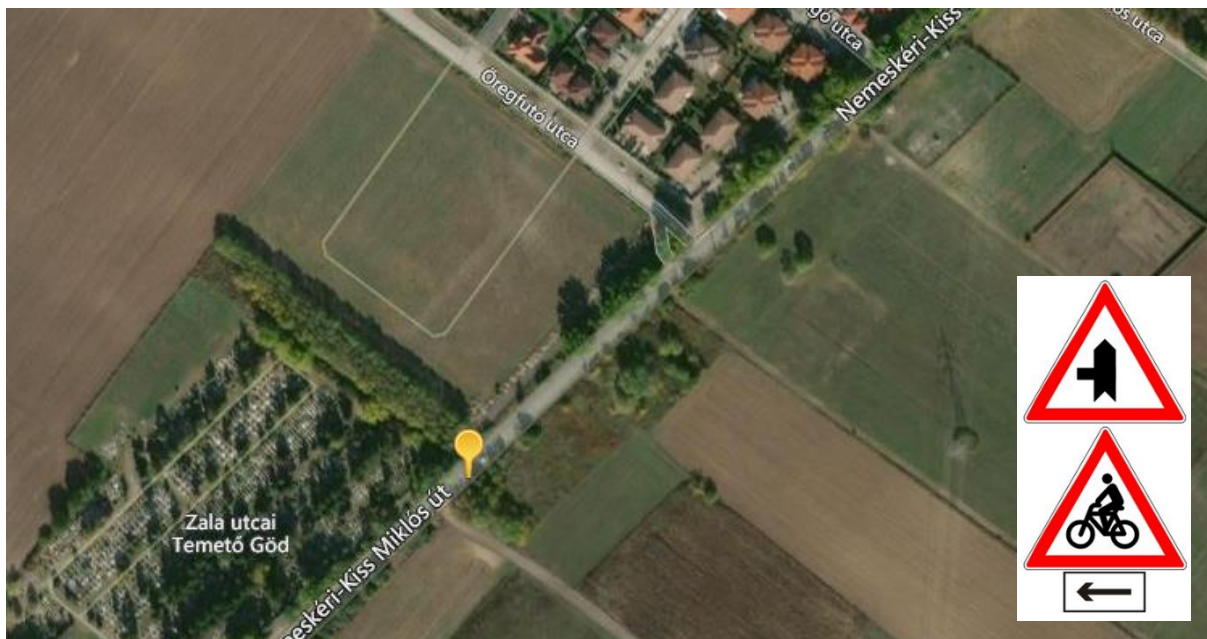
A kerékpárút kezdeténél lévő „Gyalog- és kerékpárút” (KRESZ 26/d) jelzőtábla oszlopát rögzíteni szükséges. „Gyalog- és kerékpárút vége” jelzőtábla (helyhiány miatt) a „Gyalog- és kerékpárút” tábla hátoldalára rögzítendő. Az oszlopon lévő „Zsákutca” jelzőtábla bevonandó. (MK)





- k) Öregfutó utca csatlakozásától 150 m-re, baloldalon
- „Útkereszteződés alárendelt úttal (balra)” kihelyezendő;
  - „Kerékpárosok” veszélyt jelző tábla „balra” kiegészítéssel kihelyezendő. (MK)

47.683777, 19.154432



- l) A temető előtt lévő „Várakozóhely” jelzőtábla a parkoló kezdetéhez áthelyezendő. Az alatta lévő „kizárólag személygépkocsi részére” feliratú kiegészítő tábla bevonandó.

Az áthelyezett tábla alá

- „Ferde felállás” (H-038) és
- „Személygépkocsik részére” (H-061) kiegészítő táblák kihelyezendők. (MK)

47.683014, 19.153079



- m) A Rómaiak útja (Göd 1830 hrsz.-ú ingatlan) útcsatlakozásába „Elsőbbségadás kötelező” jelzőtábla kihelyezendő. (Göd Város Önkormányzata)

**5) Göd 051 hrsz. (Pusztai dűlő)**



a) A kerítés kezdeténél lévő

- „Bukkanó” veszélyt jelző tábla, 10 m „Távolság” kiegészítéssel, illetve az
- 5 km/h-s „Sebességkorlátozás” jelzőtáblák bevonandók. (MK)
- A „Megállni tilos” jelzőtáblát (kiegészítő táblával együtt) meg kell emelni, helyére „Álló iránytábla” (F-035) kihelyezendő. (MK)



- b) A kerítés előtt (50 m-re) „Útszűkület, jobbról” (KRESZ 71.), illetve „Egyenetlen úttest” veszélyt jelző tábla 2X feliratú „Többszöröződés” kiegészítő táblával kihelyezendő. (MK)

47.679560, 19.150336



- c) A Penta telephelyének bejárata után, baloldalon lévő „Elsőbbségadás kötelező” jelzőtábla bevonandó. (MK)



- d) Baloldalon lévő „Bukkanó” veszélyt jelző tábla, 25 m „Távolság” kiegészítéssel, illetve az 5 km/h-s „Sebességhatár” jelzőtáblák bevonandók. (MK)

47.678973, 19.151896



- e) A 2. „fekvőrendőrtől” 50 m-re, baloldalon „Egyenetlen úttest” jelzőtábla 2X feliratú „Többszöröződés” kiegészítéssel kihelyezendő.

47.67877576, 19.15236287



- f) Baloldalon lévő 15 km/h-s „Sebességkorlátozás” tilalmi jelzőtábla bevonandó. (MK)

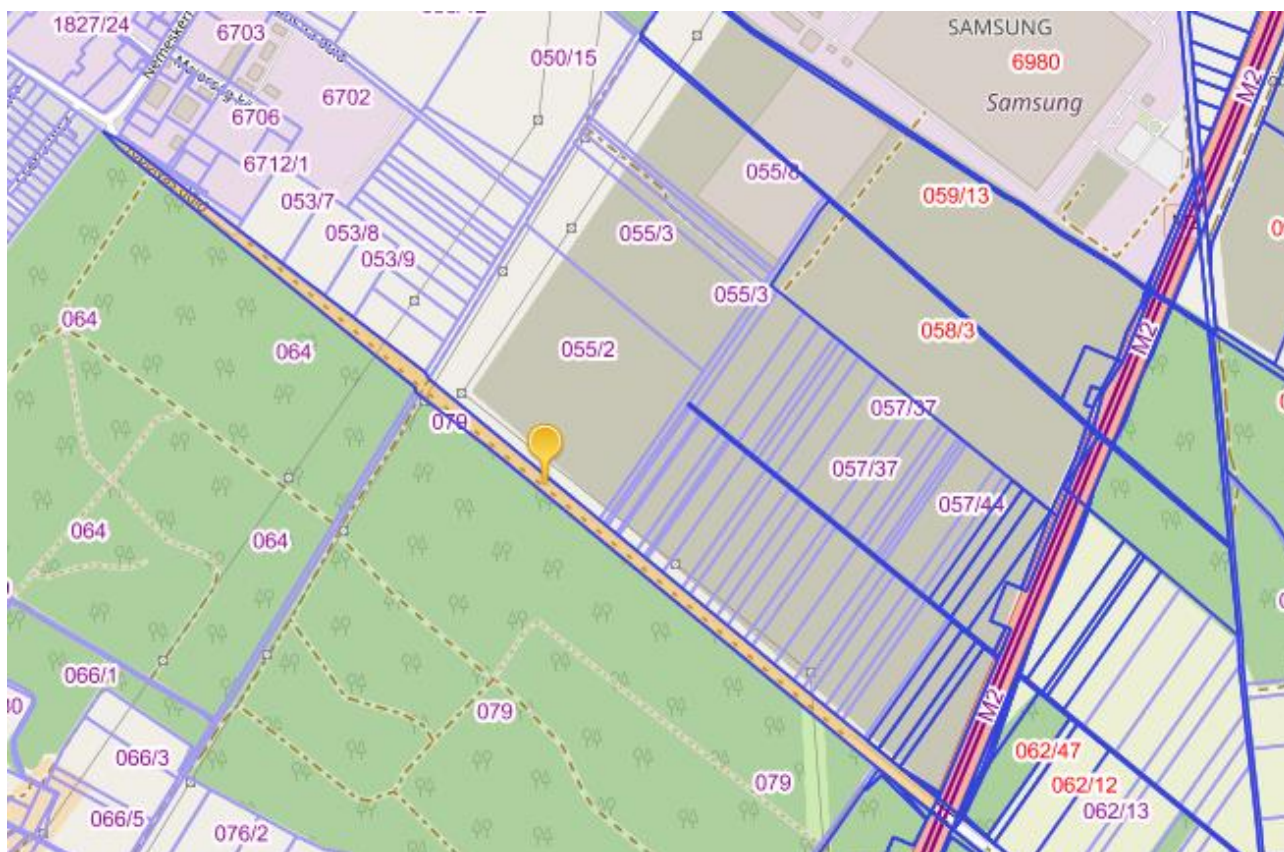
47.678448, 19.152979



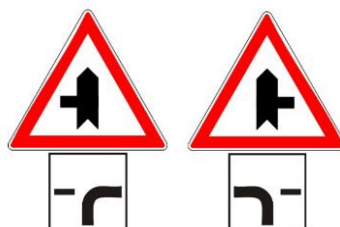
- g) A burkolt út végét feltehetőleg a Penta Kft. tárolásra használja, a földút folytatása be van szántva. (MK- FKO)



6) Göd 063/1 (hrs.z.)



- a) Nemeskéri-Kiss Miklós úton, az útcsatlakozás előtt (mindkét irányból 50-100 m-re) „Veszélyes útkanyarulat” jelzőtábla, „Főútvonal vonalvezetése” kiegészítéssel kihelyezendő. (Göd Város Önkormányzata)

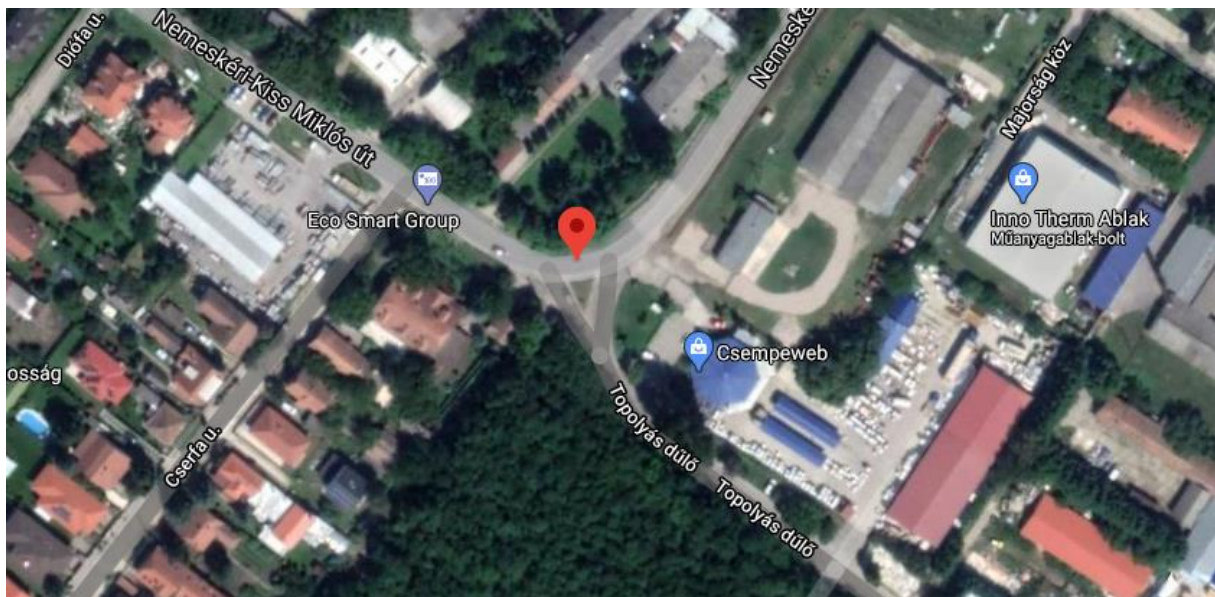


- b) Az elválasztó szigeten lévő telephelyre utaló és közterületi információs táblák eltávolítandók. (MK)

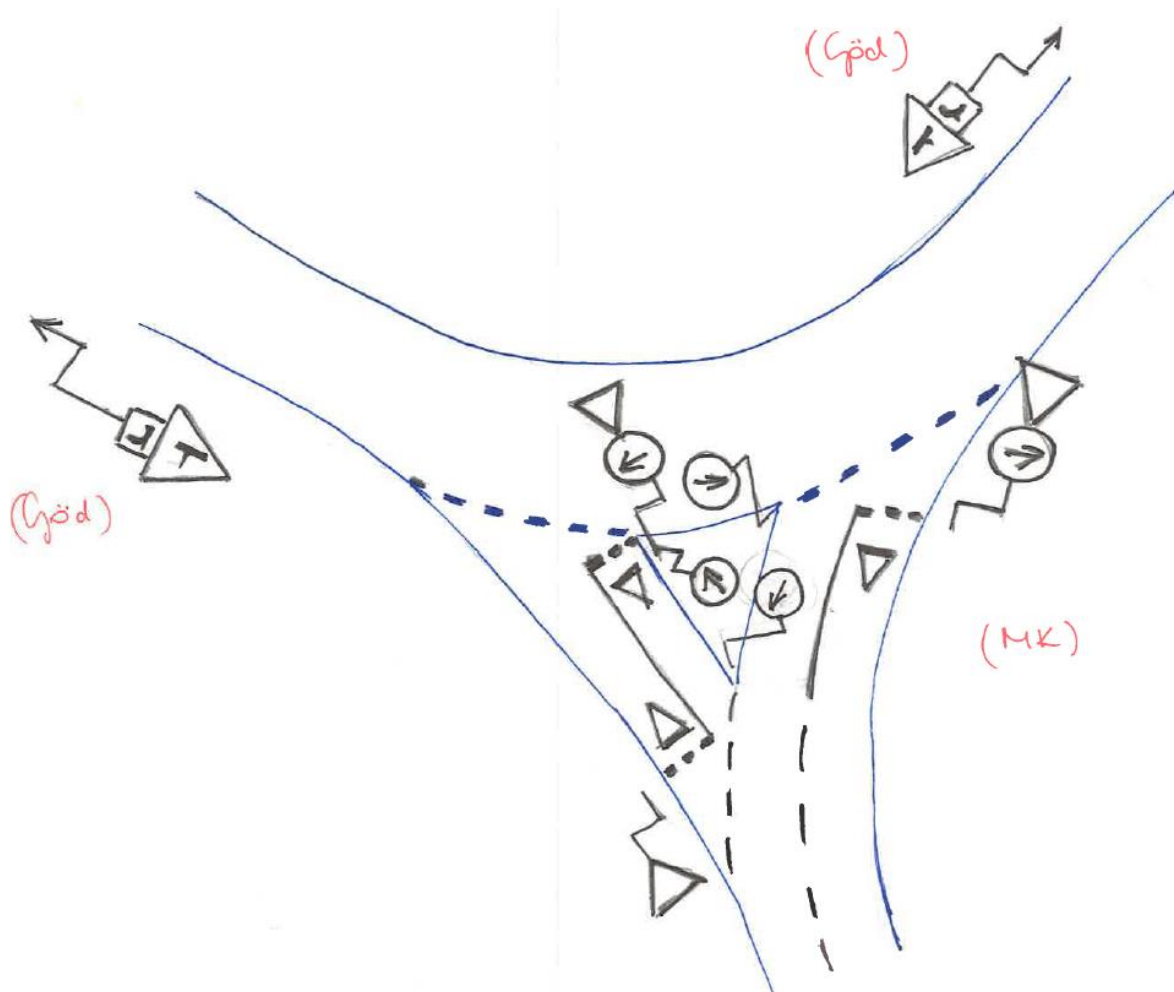


- c) „Úttest kijárat szélé” (kanyarodó főútvonalnál) burkolati-jel felfestése. (MK-FKO)

47.67643084, 19.1494284



- d) A Nemeskéri-Kiss Miklós – Topolyás dűlő csatlakozásában a forgalmi rendet az alábbiak szerint kell bevezetni: (MK, Göd)



- e) Jobb oldalon, a kapu után „Egyéb veszély”, „FÖLDÚT” jelzőtáblák kihelyezése. (MK)  
47.67643084, 19.1494284

