

**Tárgy: Pont Reklám Kft. 2 db nagyméretű
hirdetőtáblája**

ELŐTERJESZTÉS

**A Városfejlesztési és Környezetvédelmi Bizottság és a Képviselő-testület soron következő
ülésére**

A Pont Reklám Kft.-nek (1026 Budapest, Törökvész lejtő 25. sz.) Gödön két közterületi helyszínen található óriásplakátja.

- A 2. sz. főközlekedési út 24 + 712 km szelvényén (Rezeda utca), a szelvényezés szerinti bal oldalon 1 db 10 m²-es hirdetőtábla.
- A 2 sz. főközlekedési út 26 + 532 km szelvényén (Kolozsvári utca), a szelvényezés szerinti jobb oldalon 1 db 10 m²-es hirdetőtábla.

2013. február 1-től érvénybe lépő, emelt közterületi díjtételek miatt a közterület-használatot nem kívánják igénybe venni.

A Pont Reklám Kft. felajánlása szerint, az önkormányzatnak lehetősége nyílik a következő feltétel mellett tulajdonjogot szerezni a két hirdetőtáblára. Amennyiben a Pont Reklám Kft. 2013. december 31-ig térítésmentesen használhatja a felületeket, akkor 2014. január 01-től térítésmentesen az önkormányzat tulajdonába kerülne a két darab 10 m²-es hirdetőtábla.

A műszaki és statikai szakvélemény készült a táblák elhelyezkedéséről, illetve állapotáról, melyet az előterjesztéshez mellékelek.

Kérem a T. Bizottság döntését.

1.) Határozati javaslat

Göd Város Önkormányzatának Városfejlesztési és Környezetvédelmi Bizottsága javasolja, a Pont Reklám Kft. 2. sz. főközlekedési út 24 + 712 km szelvényén, a szelvényezés szerinti bal oldalon 1 db 10 m²-es hirdetőtábla és 2 sz. főközlekedési út 26 + 532 km szelvényén, a szelvényezés szerinti jobb oldalon 1 db 10 m²-es hirdetőtábla tulajdonjogának megszerzését a következő feltételek mellett:

Pont Reklám Kft. 2013. december 31-ig térítésmentesen használhatja a felületeket, 2014. január 01-től térítésmentesen az önkormányzat tulajdonába kerül a két darab 10 m²-es hirdetőtábla.

2.) Határozati javaslat

Göd Város Önkormányzatának Városfejlesztési és Környezetvédelmi Bizottsága nem javasolja, a Pont Reklám Kft. 2. sz. főközlekedési út 24 + 712 km szelvényén, a szelvényezés szerinti bal oldalon 1 db 10 m²-es hirdetőtábla és 2 sz. főközlekedési út 26 + 532 km szelvényén, a szelvényezés szerinti jobb oldalon 1 db 10 m²-es hirdetőtábla tulajdonjogának megszerzését.

Göd, 2013. április 9.


Kovacsik Tamás
VKB elnöke



Műszaki dokumentáció

Tárgy: Göd, Pesti út Kolozsvári út csatlakozásnál és Pesti út Rezeda út csatlakozásnál lévő óriás reklámtáblák

Időpont: 2013. március 25.

Műszaki adatok:

1.sz. Tábla:

Helyszín: 2. sz. Budapest-Vác- Parassapuszta főút 24+712 kmsz-ben.
Göd, belterület 2687 hrsz.
Tulajdonos: Magyar Állam tulajdona,
Kezelő: Magyar Közút NZRt

Létesítés: Hivatalos, közútkezelői hozzájárulás és engedély van

Elhelyezkedése: Pesti út-Rezeda utca csatlakozásnál, az utat határoló rézsű felületében,
a Pesti út aszfalt útszelétől 4,50 m-re, az útpálya síkja felett kiemelten cca.:
2,00 m-rel

Reklám érték: Egyoldalas, az útra cca.: 70 fokos szögben telepítve, Az északi irányba haladó forgalom számára.

Egyebek: Az útpálya forgalma szempontjából az elhelyezés semleges: nem zavar, nem takar.
A lakosság szempontjából az elhelyezése semleges: nem zavar, nem takar, legközelebbi lakóépület 10 m-nél messzebb található.
Forgalom 13 314 j/nap (2011 évi számlálás alapján)

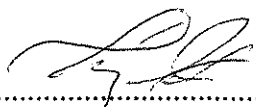
2.sz. Tábla:

Helyszín: 2. sz. Budapest-Vác- Parassapuszta főút 26+532 kmsz-ben.
Göd, belterület 3867/15 hrsz.
Tulajdonos: Göd Város Önkormányzata
Kezelő: Gödi Polgármesteri Hivatal és Magyar Közút NZRt, (50 m-n belül)

Elhelyezkedése: Pesti út-Kolozsvári utca csatlakozásnál, attól északra, az utat határoló önkormányzati zöldfelület és járda felett.
a Pesti út aszfalt útszelétől 3,00 m-re, az útpálya síkja felett kiemelten cca.:
2,50 m-rel

Reklám érték: Kétoldalas, az útra cca.: 85 fokos szögben telepítve, Az északi és déli irányba haladó forgalom számára egyaránt jól látható.

Egyebek: Az útpálya forgalma szempontjából az elhelyezés semleges: nem zavar, nem takar.
A lakosság szempontjából az elhelyezése semleges: nem zavar, nem takar, legközelebbi lakóépület 10 m-nél messzebb található.
Forgalom 11 619j/nap (2011 évi számlálás alapján)


.....
Lévay Zoltán
okl.építőmérnök



Szakvélemény

Göd, 2. sz. főközlekedési út mentén elhelyezett
2 db nagyméretű hirdetőtábla ügyében

A Göd várost átszelő 2. sz. főközlekedési út mentén, két helyen található óriásplakát elhelyezésére alkalmas acélszerkezetű hirdetőtábla.

1. helyszín

A 2. sz. főközlekedési út 24 + 712 km szelvényében, a szelvényezés szerinti baloldalon található hirdető tábla mind közlekedésbiztonsági mindpedig statikai szempontból megfelel a jogszabályi előírásoknak, szabványoknak, műszaki előírásoknak (1. és 2. sz. melléklet).

A hirdetőtábla az útügyi műszaki előírások belterületi utakra vonatkozó közút területén kívül helyezkedik el, Göd Város Önkormányzat tulajdonában levő területen.

A helyszíni szemle során megállapítottam, hogy a tábla acélszerkezetének felületén a levegő oxigénje és nedvességtartalma, a bennlevő szennyeződések, mint például a különböző gázok, füst, korom, por hatására helyenként vörösbarna rozsdafoltok jelentek meg. A szerkezet stabilitásának megőrzése érdekében az acélszerkezetet felületvédelemmel kell ellátni, majd évente ellenőrizni és karbantartani kell.

A felületvédelem és a folyamatos karbantartás következtében az acélszerkezet teherbírása, állékonysága megőrizhető.

2. helyszín

A 2. sz. főközlekedési út 26 + 532 km szelvényében, a szelvényezés szerinti jobb oldalon található hirdető tábla közlekedésbiztonsági szempontból megfelel a jogszabályi előírásoknak, azonban statikai szempontból nem (3. és 4. sz. melléklet).

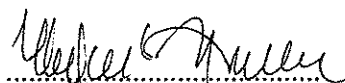
A hirdetőtábla az útügyi műszaki előírások belterületi utakra vonatkozó közút területén kívül helyezkedik el, Göd Város Önkormányzat tulajdonában levő területen.

Az acélszerkezet felületén található rozsdásodás felületvédelemmel, majd folyamatos karbantartással kiküszöbölhető.

A hirdetőtáblát a 2012. évi járdaépítéskor áthelyezték, az alátámasztó oszlopait megváltoztatták. A hirdetőtábla alátámasztását jelenleg két egymástól teljesen különböző teherbírású oszlop biztosítja. A hirdetőtábla közút felőli alátámasztását Vierendel tartóoszlop biztosítja, melynek teherbírása és állékonysága megfelelő. A járda lakóházak felőli oldalán az alátámasztást egy nem megfelelő teherbírású, állékonyságú és merevségű oszlop biztosítja.

A hirdetőtábla szerkezetének teherbíró képessége és állékonysága az eltérő és nem méretezett oszlopszerkezet miatt nem teljesíti a szabványok szerinti teherbírási és alakváltozási követelményeket, így a hirdetőtábla szerkezete statikai szempontból nem megfelelő.

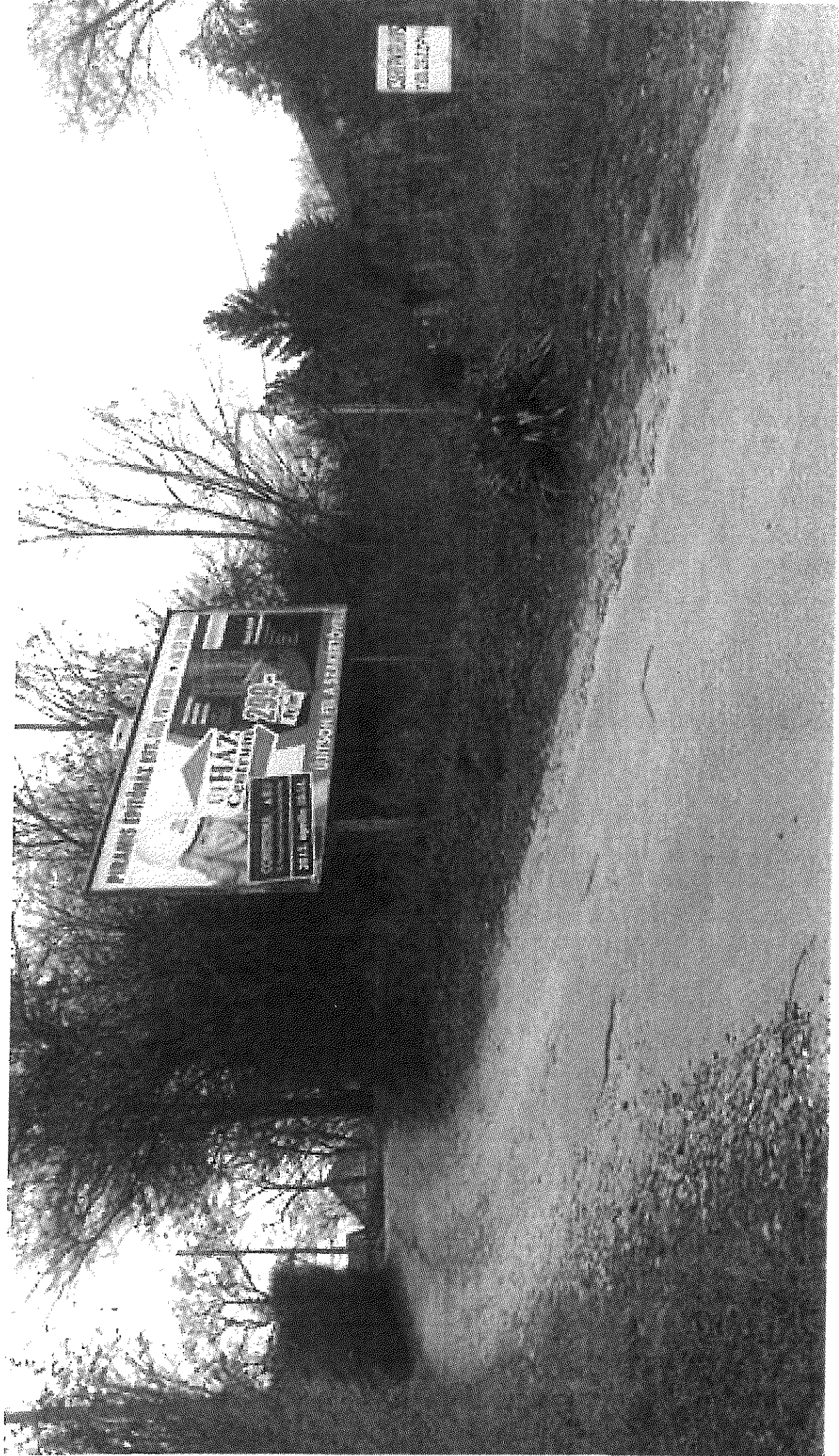
Göd, 2013. március 25.



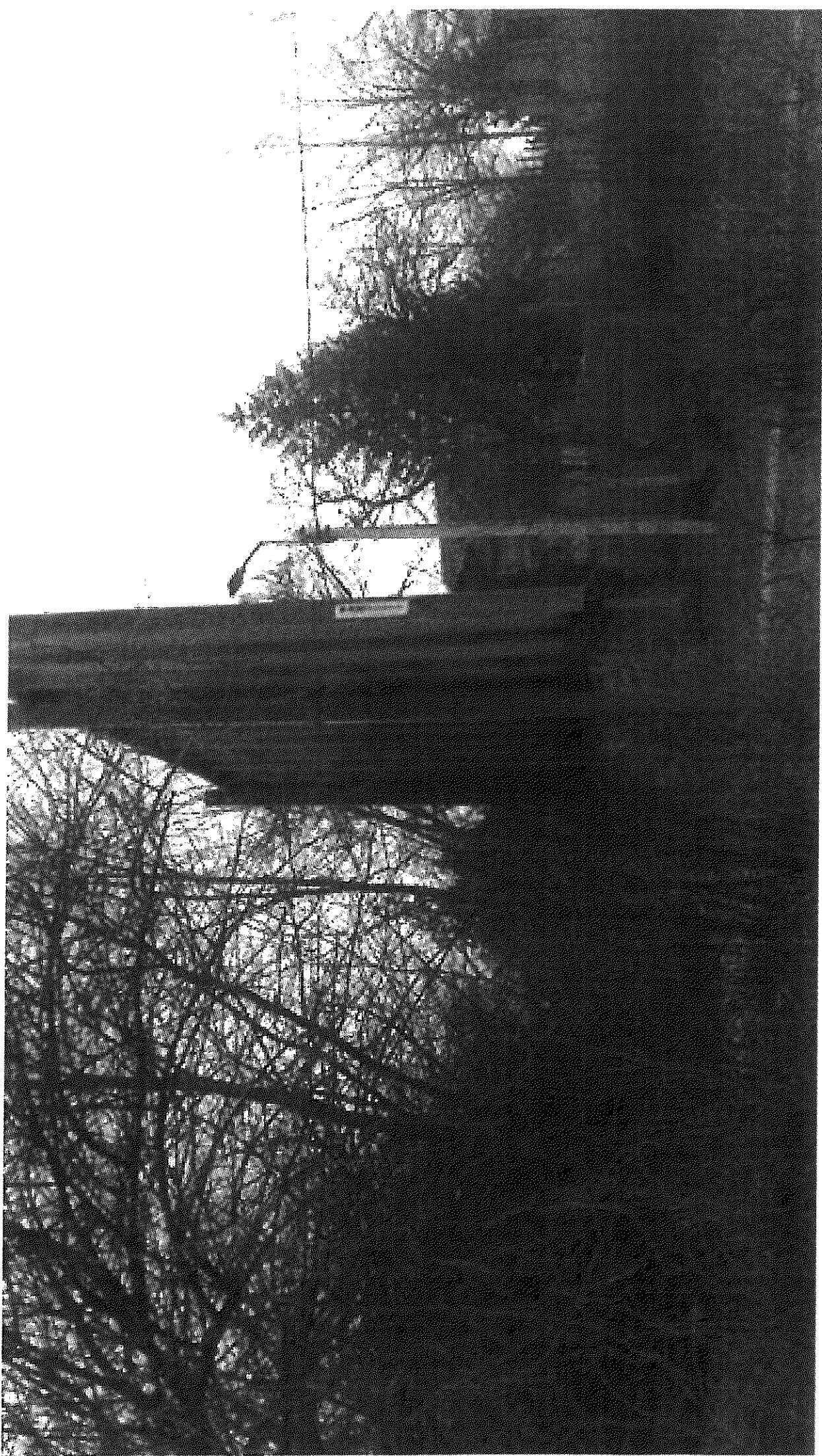
Kádár Zsuzsanna
okl. építőmérnök, statikus

Mellékletek: 4 db fotó

1. 12. NEWERST



Yukon Miller



Urban Museum

2. 12. 1954



4. sz. HESUSKUT



-#3-

Walter Müller