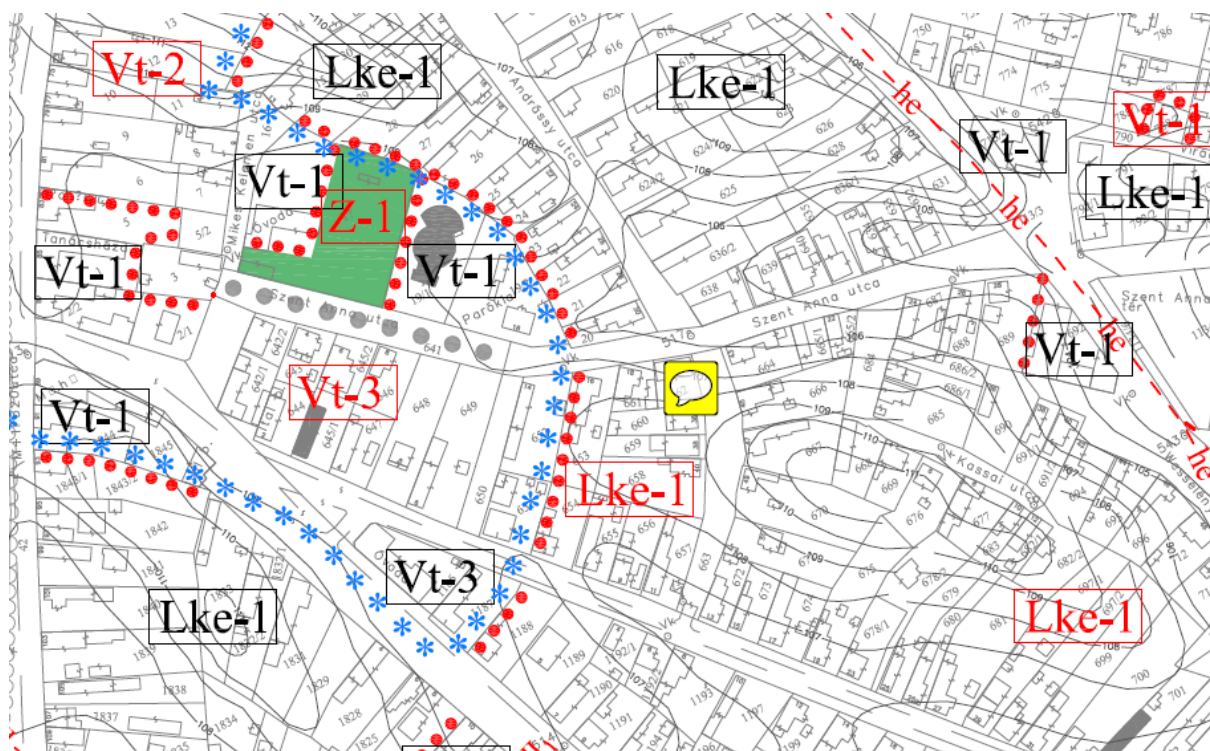
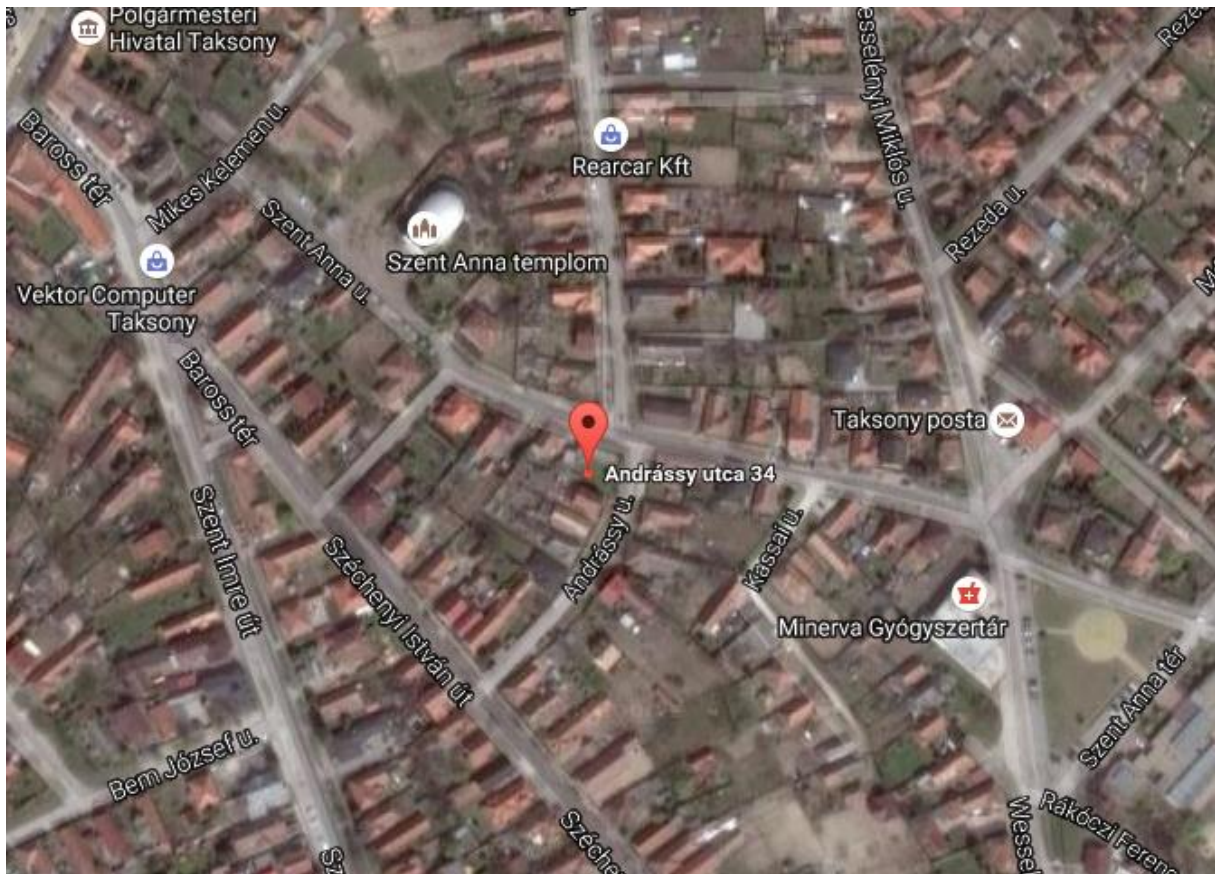


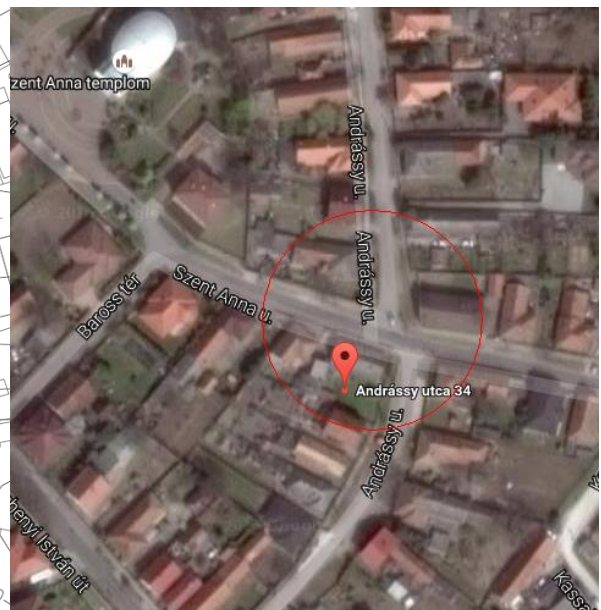
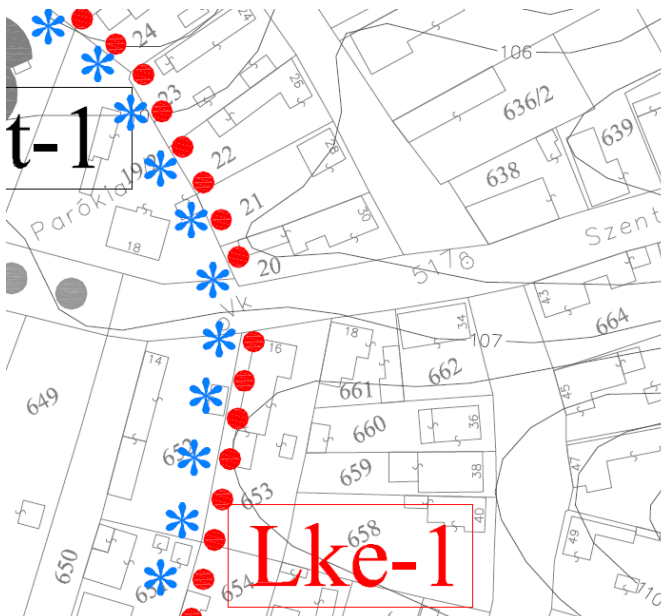
Taksony, Andrásy utca 34. sz., 662 hrsz. alatti lakóépület bontása

Taksony Nagyközség Önkormányzatának tulajdonában lévő ingatlan közvetlenül a mellékelt szabályozási tervlapon jelölt település központ határa mellett helyezkedik el. Meghatározó építészeti eleme a központ településképezetének.





Az ingatlan mind funkcionálisan, mind építészeti szempontból meghatározó „kapuja” a főterre vezető, a településközpont szakrális és közösségi főtérét képző településszövet felvezető térsorának.



Főépítési vélemény:

Az épület egy erősen amortizálódott lakóépület. Elhelyezkedéséből adódóan meghatározó építészeti elemként, fontos településképi szerepet tölt be a településközpont építészeti megjelenésében.

Az épület térelhatároló épületszerkezeti elemei, rendszerei (tetőszerkezet, fedés, falak, nyílászárók, homlokzatburkolatok) jelentős mértékben amortizálódtak, esztétikai szempontból negatív képet festenek a térsor, érintett település szövet szerves rendszerében. Az esztétikai megjelenés miatt a meglévő épület nem illeszkedik az érintett településképbbe, amely a szakrális és közösségi főtér felvezető kapuja, továbbá a Szent Anna teret, „gyermek központot” a Fő térrel összekötő térsort képző, kiemelt terület.

A tárgyi térsorban az épület kiemelt sarok elhelyezkedése miatt hangsúlyos elemként szerepel.

A tárgyi terület funkcionális értelemben is a település frekventált helye, amely kiemelt szerepet tölt be több szakrális esemény (pl. körmenetek), valamint több profán közösségi rendezvény (pl. búcsú felvonulás, Márton napi lámpás felvonulás, stb.) során.

A nagymértékben amortizálódott építészeti megjelenés miatt az épület **nem illeszkedik** a tárgyi településképbbe, jelentős mértékben rontja a tárgyi településképet.



Az épület belső megjelenése a külső felületek esztétikájánál rosszabb állapotú. Az épületszerkezeti elemek nagyon nagymértékben károsodtak, a tartószerkezet helyenként elvesztette állékonyságát, ezért hasznosítás szempontjából a korábban lakóépületként funkcionáló **ház használhatatlan**. A tartószerkezeti elemek stabilitása erősen megkérdőjelezhető, esetlegese hasznosítás esetén mindenképpen statikus szakértő bevonása szükséges. A ház szerkezeti elemein hosszú időtartamon keresztül tartó épületfizikai mechanizmusok káros hatása látszik, gyakorlatilag mindenhol (penészedés, rovarkár, rágcsálókár, stb.). A fentiek miatt a belső tér az egészségre nagy mértékben káros, ezért jelen állapotában **semmilyen rendeltetés telepítésére nem alkalmas**.



Az épület használhatósága jelentős statikai megerősítés, építészeti felújítás és átalakítás árán valósítható meg, amelynek jelentős anyagi vonzata van. A fenti mértékű károsodások javítása irreális, az esetleges funkcióváltás (lakóépületből közösségi rendeltetésre) további jelentős beavatkozást igényel, amely finanszírozása nem vezet a hasznosítás szempontjából optimális eredményre.

A fent felsorolt esztétikai, tartószerkezeti, épületszerkezeti hiányosságok, továbbá a felújítás, állagjavítás finanszírozási, és kivitelezési szempontból irreális megvalósíthatósága miatt **javaslom az épület teljes elbontását.**