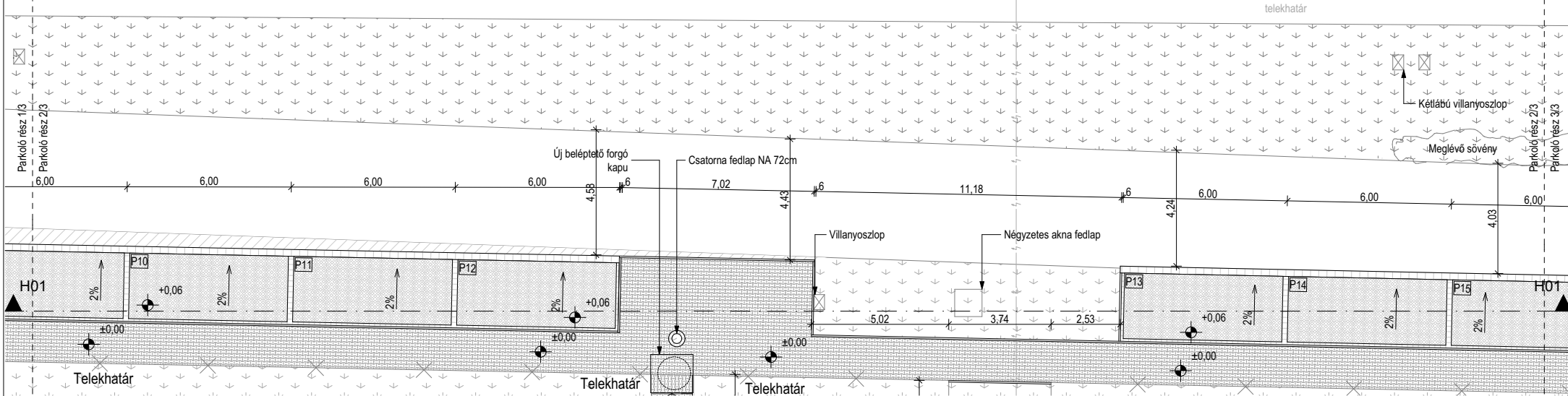


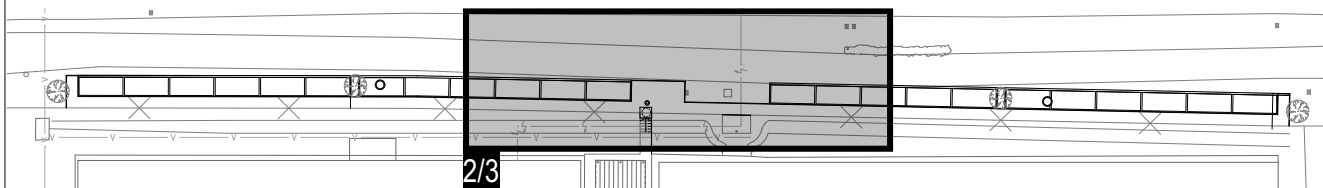
H01 Hosszmetszet 2/3



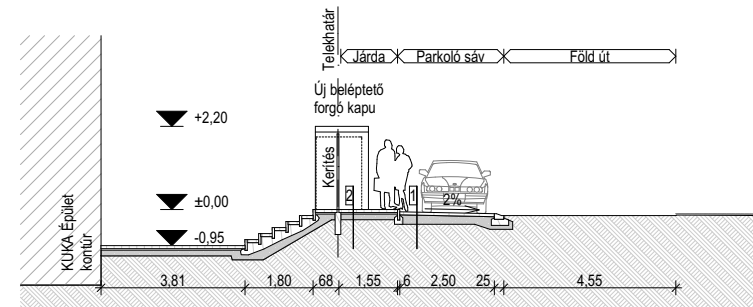
Helyszínrajz 2/3

8 cm beton gyeprács	8 cm Rotterdam térkö
1 rlg geotextília	4 cm finom zúzalék
25 cm 12-20-as fagyvédő és ágyazó zúzottkő réteg	15 cm 12-20-as fagyvédő és ágyazó zúzottkő réteg
termett föld	termett föld

Rétegrend



Átnézeti rajz



H02 Kereszmetszet

Az esetleges feltáratlan rejtett szerkezetek és azok kapcsolatai a terven nem részletezettek. Ezeknek megoldására kialakítására további feltárás után a tervezővel további egyeztetés szükséges!

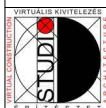
## PARKOLÓ KIALAKÍTÁS

Tervezett állapot H01 hosszmetset 2/3 és H02 keresztmetset

A méretek a helyszínen ellenőrizendők!

Tervlap azonosító

E.05



**Tervezők**  
Dudás Bence É1/01-6068  
Nagy Jakab  
Zsigri Csilla

Megrendelő:	KUKA Robotics Hungária Ipari Kft.
Helyszín:	2335 Taksony, Fő út 140.
Lépték:	M=1:200
Dátum:	2016.05.05.