

MŰSZAKI LEÍRÁS

Csatlakozási pont adatai

| | |
|----------------------------|---|
| Tulajdoni határ: | Csatlakozókábel a fogyasztó által létesített kábelfogadóban lévő első kötési pontja |
| Hálózati leágazó pont: | Kisfeszültségű légvezeték hálózat oszlopán lévő áramkötés |
| Csatlakozó vezeték típusa: | földkábel |

Általános műszaki adatok

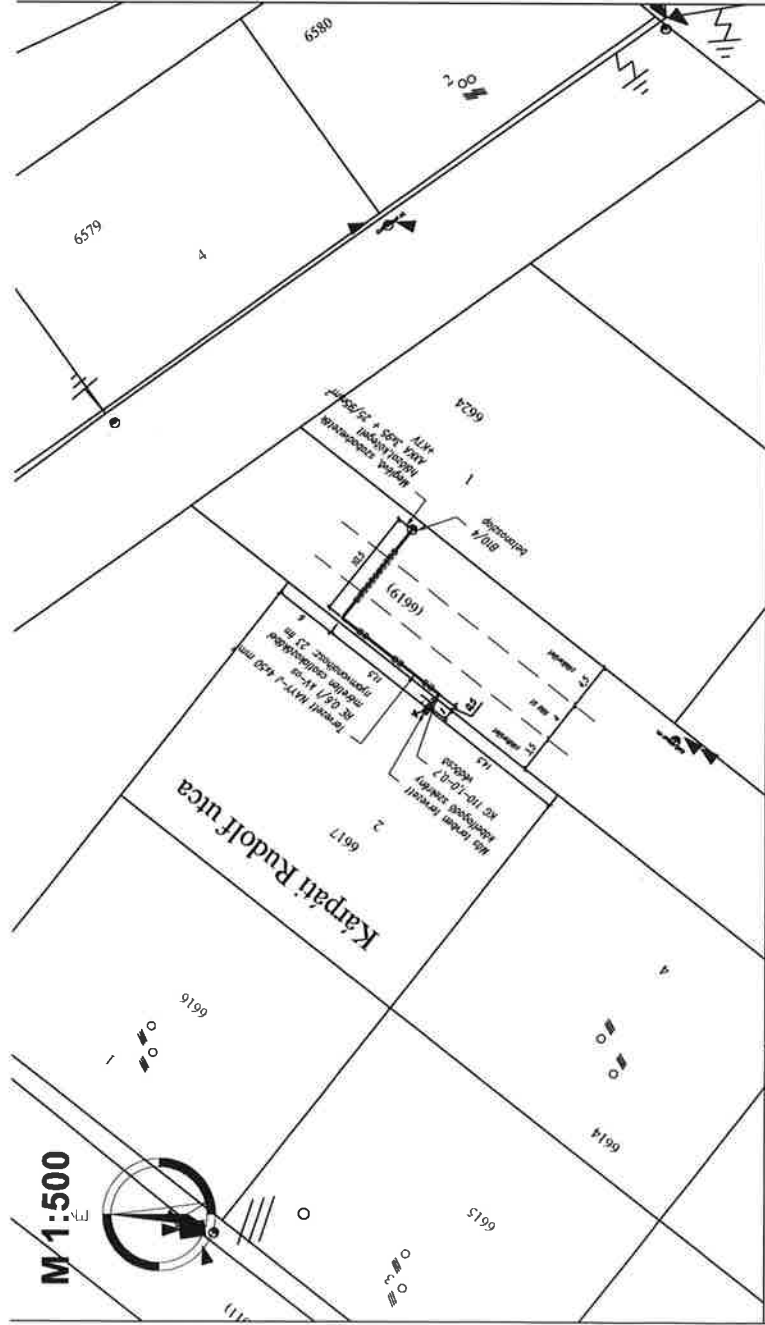
| | |
|---|-----------------------------|
| Igényelt energia: | 1 x 32 A |
| Vételezési és mérési feszültség szint: | 0,4 kV |
| Áramnem: | 3 fázisú, váltakozó |
| Frekvencia: | 50 Hz |
| Tervezett méretlen csatlakozó kábel típusa: | NAYY-J 4x50 mm ² |
| Tervezett nyomvonalhossz: | 23 m |
| Tervezett kábel szükséglet: | 38 m |

Tervezett technológiai kialakítás

2335 Taksony Kárpáti Rudolf utca 6617 HRSZ: 6617 alatti ingatlan villamosenergia-ellátása az érintett ingatlan előtt haladó AXKA 3x95 + 25/95mm² típusú, kötegelt hálózatról ellátható. A létesítendő földkábelt, az 6624 hrsz ingatlan előtt található B10/4 típusú oszlopról vezetjük a telekhatárra merőlegesen zöldterületen, föld úttesten, telekhatár vonalában zöldterületen a telken belül elhelyezett elosztószekrényig.

Figyelem!

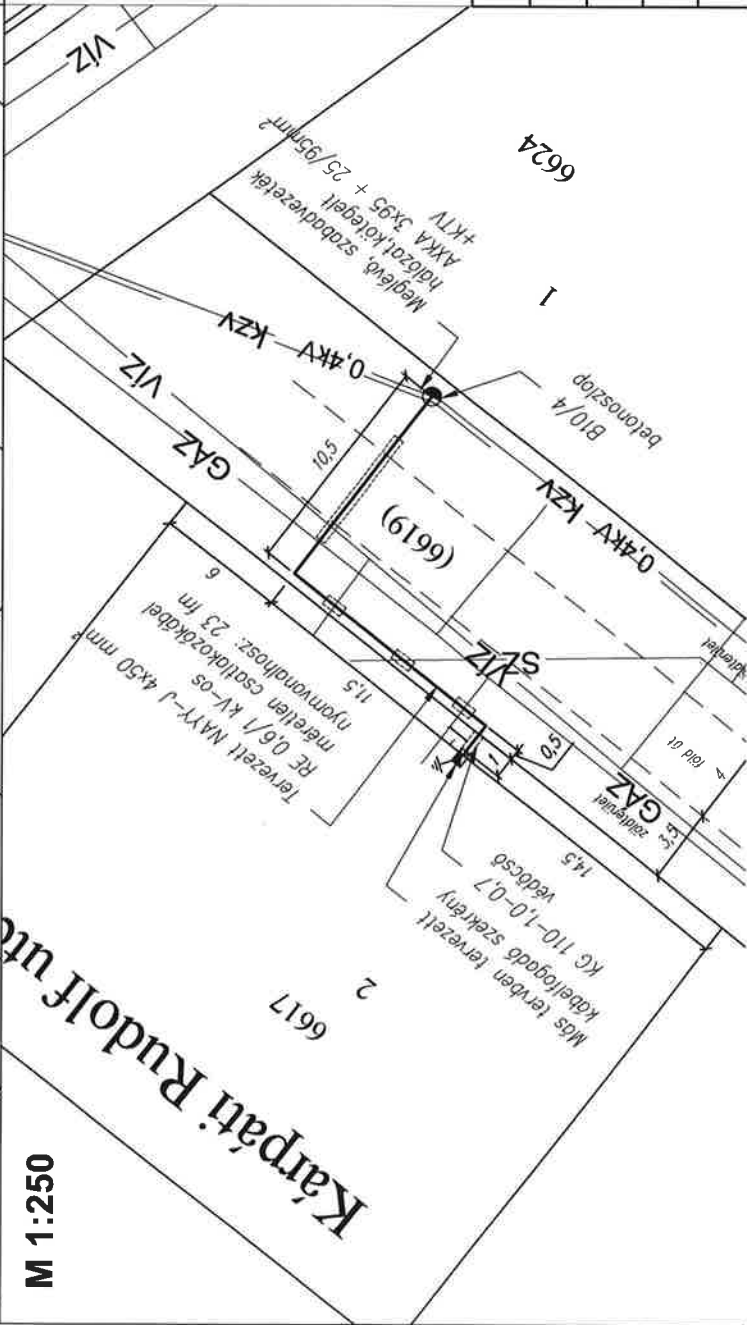
A kivitelezés során kizárólag kézi földmunka végezhető!



M 1:500

Jelmagyarázat

- 1kV ———: Tervezett 0,4 kV-os csatlakozókábel
- =====: Védőcső
- 0,4kV ———: Meglévő 0,4 kV-os légvezeték
- 1kV ———: Meglévő 1 kV-os földkábel
- / ——— / ———: Meglévő 1F légvezetékes csatlakozó
- /// ——— /// ———: Meglévő 3F légvezetékes csatlakozó
- : Burkolat széle
- T-C ———: Telekom távközlési aléplítmény
- ~T-C ———: Telekom távközlési légvezeték
- MVM NET ———: MVM NET hálózat
- HWR ———: HWR Telecom hálózat
- Invitech ———: Invitech hálózat
- T ——— T ———: Távközlési kábel
- : Vodafone hálózat
- SZ ———: Szennyvíz vezetékek
- VIZ ———: Vízvezetékek
- GAZ ———: Gázvezetékek
- : Vasbeton bakoszlop
- ⊖ : Meglévő közvilágítási lámpatest
- ⊙ : Iker vasbetonoszlop
- ⊗ : Betongyámas faoszlop
- ⊕ : Pörgetett vasbetonoszlop
- ⊗ : Betongyámas fa bakoszlop
- ⊗ : Rácsos acéloszlop
- ⊗ : Szekrény




M 1:250

Építendő kábel típusa : NAYY-J 4x50 mm² RE 0,6/1 kV-os földkábel
Nyomvonalhossz: 23 m Kábelhossz: 38 m
Védőcsőhossz: 10 m Átmérő: KG Ø110 (földben)
Védőcsőhossz: 3 m Átmérő: KPE Ø63 (oszlopon)

Megjegyzés:

- A kábeleket 0,7 m mélyen, KPE védőcsőben, homokgátyában jelzőszalaggal kell fektetni.
- A kábeleket az úttest alatt - fűrés esetén 2,8 m mélyen - 1 m mélyen kell fektetni.
- A kábeleket út-, valamint közműkereszteszélkor (pl.: vízvezeték) védőcsőbe kell helyezni.
- Kábelárok ásás kézi erővel történhet, kábelárok áso gép alkalmazása tilos!
- Kábelfektetésnél az MSZ 13207 előírásait be kell tartani!
- Érintésvédelem módja: nullázás.
- Az érintett közműszolgáltatóktól a kivitelezés idejére szakfelügyeletet kell kérni!
- A tervezett elektromos kábel és a meglévő gázvezeték között 1 m távolság tartandó!
- A meglévő földkábeles csatlakozóvezeték nyomvonala csak tájékoztató jellegű, annak elhelyezkedése pontosan nem ismert!

| | | | | |
|---------------------|------------|--|-------------------|--|
| Vetület: EDV | | Alapszint: Balli | | |
| Felelős tervező: | Tervező: | Munkaszám: | Rajzsám: | |
| Murg Zsolt 01-10832 | Nagy Árpád | KT_0224-21 | NYR-csatl_0224-21 | |
| Nyomvonal hossza: | | 2335 Taksony Kárpáti Rudolf utca 2 HRSZ 6617 szám alatti ingatlan villamosenergia-ellátása | | |
| 23 m | |  | | |
| Lépték: | Meglévő: | | | |
| 1:500, 1:250 | | | | |
| Rajz megnevezése: | | | | |
| Nyomvonalrajz | | | | |
| Dátum: | | | | |
| 2021. február | | | | |



1148 Budapest, Lengyel u. 15.